



Nhập 1 Web Site

Làm Việc với Web Site

BÀI 12 NGÀY 10.2.2008 UTBINH SOẠN THEO KS PHẠM THANH PHONG

NỘI DUNG BÀI VIẾT NÀY HƯỚNG DẪN CÁCH NHẬP 1 WEBSITE VÀO CHƯƠNG TRÌNH TẠO WEB LÀ EXPRESSION WEB 2007 ĐỂ TỪ ĐÓ BẠN CÓ THỂ HIỆU CHỈNH WEBSITE NÀY THEO Ý MUỐN CỦA BẠN BẰNG CÁCH THAY ĐỔI TITLE – HEADING – NHẬP TEXT HAY HÌNH ẢNH CỦA RIÊNG BẠN VÀO ĐỂ TẠO THÀNH TRANG WEB HOÀN TOÀN MỚI THEO Ý BẠN MUỐN . NHẬP WEBSITE TỪ 2 NGUỒN : TRONG Ổ CỨNG CỦA BẠN HAY NHẬP LINK URL CỦA 1 TRANG WEB . NGOÀI RA BẠN PHẢI CHÚ Ý LÀM ĐÚNG THAO TÁC ĐỂ TRÁNH ẢNH HƯỞNG ĐẾN CHƯƠNG TRÌNH TẠO WEB NÀY . THAO TÁC ĐÓ LÀ : ĐÓNG – MỞ – RENAME – XÓA CHUYỂN ĐỔI KIỂU XEM 1 WEB SITE .

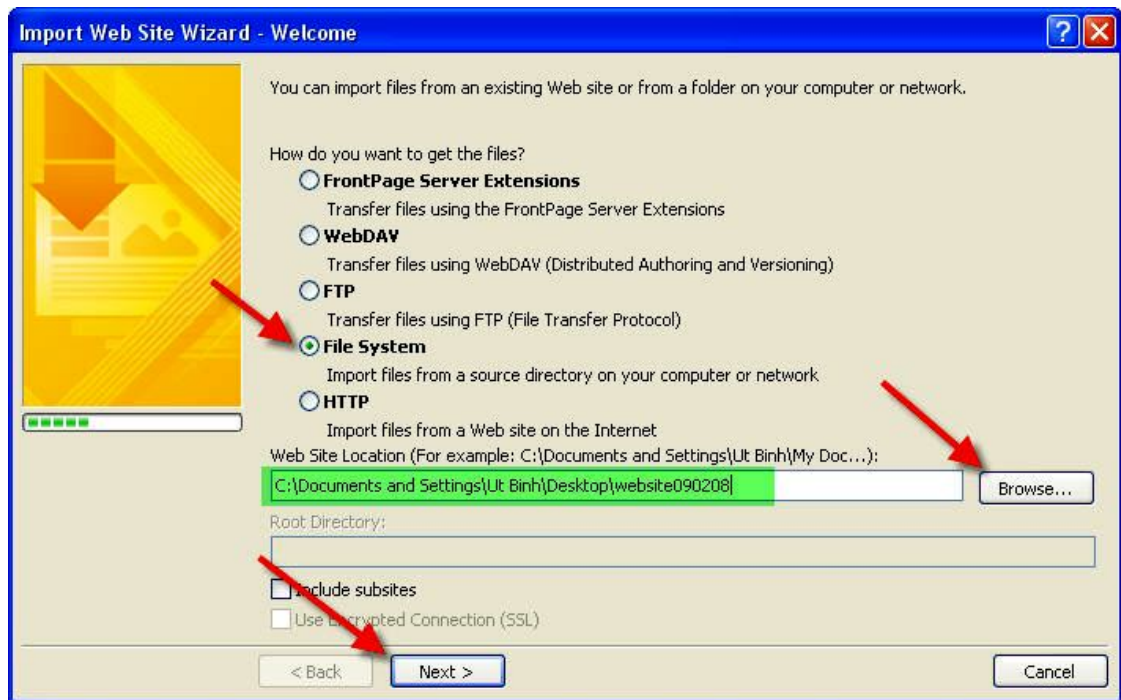
I.NHẬP 1 WEB SITE :

Bạn có thể nhập 1 Web Site hiện có trong Ổ cứng của bạn hoặc có sẵn trên mạng .

1. Nhập 1 Web Site có trong Ổ Cứng :

Mục đích làm đồng bộ Hóa Synchronize cho Trang Web của bạn .

- **File > New > Tab Web Site > Chọn General > Import Web Site Wizard > Ok.**
- **Ra HT Import Web Site Wizard – Welcome , chọn Nút Radio File System > Nhấp Nút Browser đến Folder Web Gốc trong Ổ Cứng của bạn > Web Site > Chọn website090208 > Open > Đã có đường dẫn > Next . (H1) .**



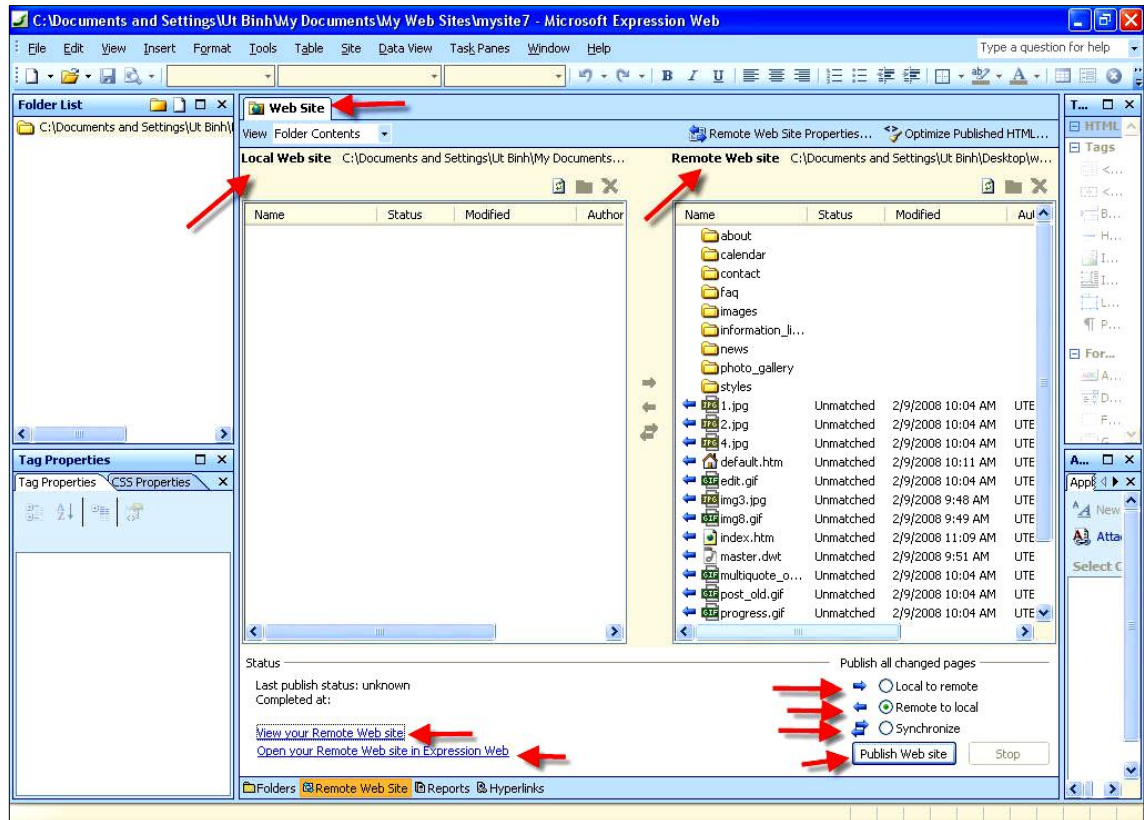
- Ra HT kế tiếp , đã chọn sẵn Add To Current Web Site > Next . (H2).



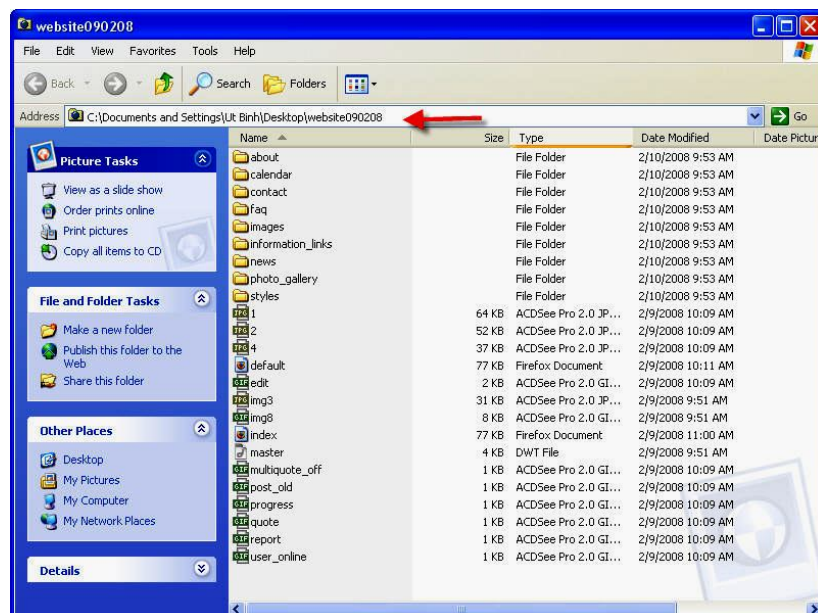
- Ra HT Congratulations > Finish . (H3).



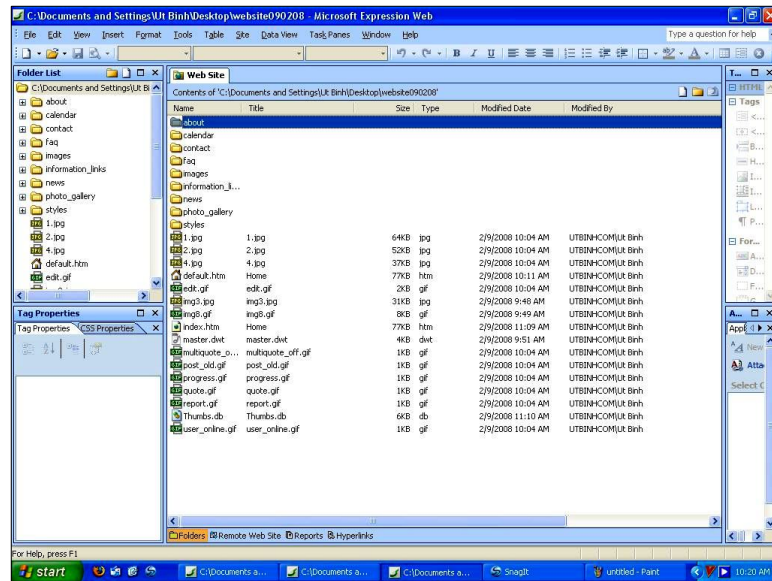
- Ra Cửa sổ Editing , đang mở Tab Web Site trong đó Local Web Site trống (Trang Web Cục Bộ trong Máy) - Remote Web Site có đầy đủ các Folder và Files (Trang Web từ xa hiện đang trong Server chứa nó). (H4).



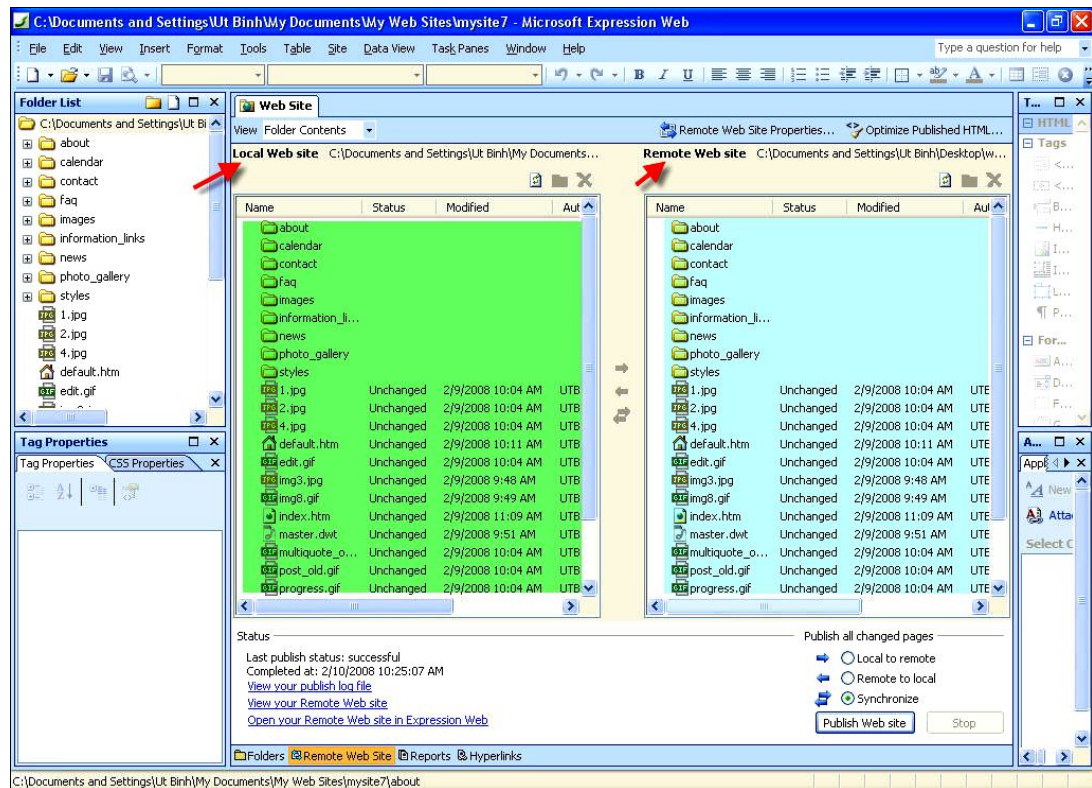
- Nhấp lên View Your Remote Web Site (Xem Trang Web Từ xa) : Hiện ra nội dung của website090208 trên Desktop có đầy đủ Folders và Files thuộc Đường dẫn Ổ C của bạn . (H5).



- Nhấp **Open Your Remote Website in Expression Web** : **ĐỂ mở Trang Web Từ xa trong Chương Trình Expression Web .(H6).**

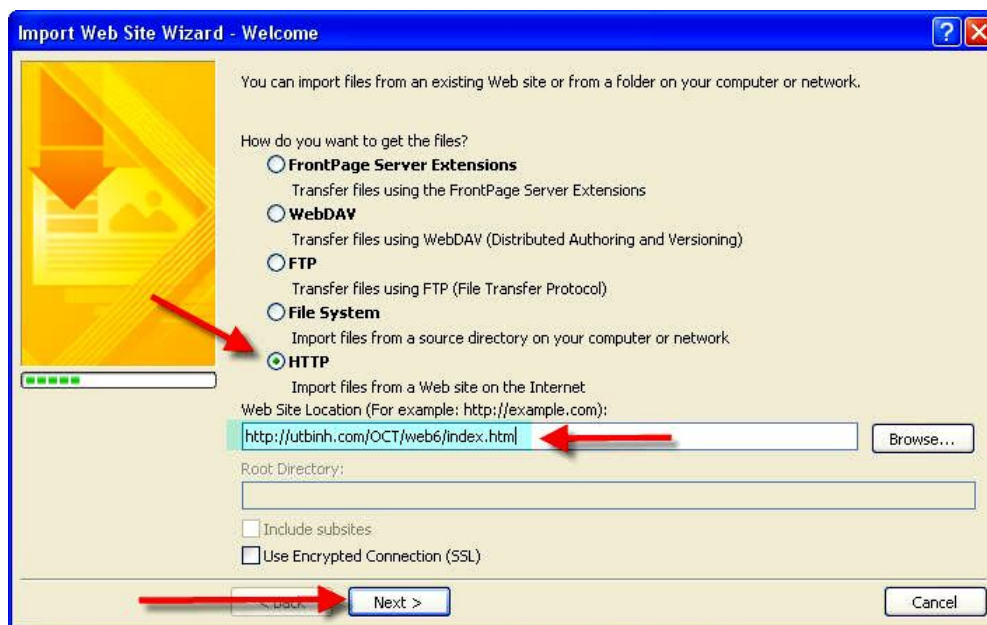


- Nhấp **Local To Remote** : **Xem từ Cục Bộ đến Từ xa.**
- Nhấp **Remote To Local** : **Xem từ xa đến Cục Bộ .**
- Nhấp **Synchronize** : **ĐỂ đồng bộ hóa giữa Cục Bộ và Từ xa.**
- Nhấp **Publish Website (Trình bày Web Site)** : **Hiện ra nội dung đầy đủ trong Local và Remote Web Site . (H7).**

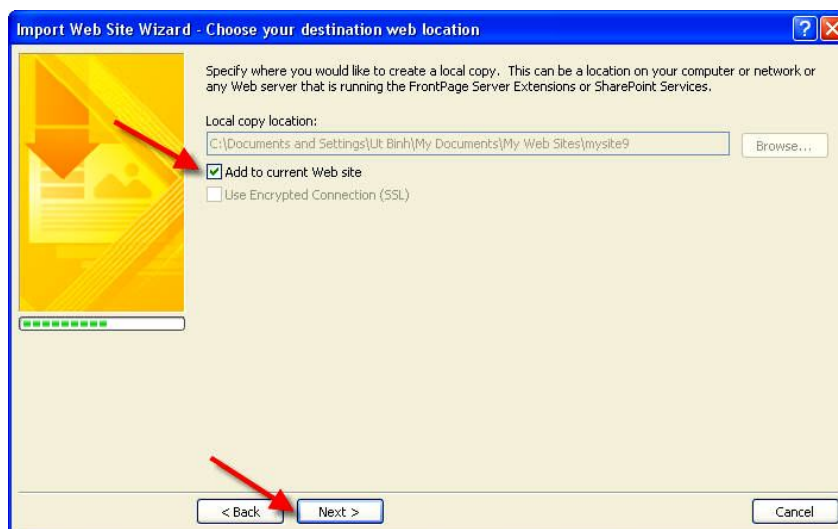


2. Nhập Web Site có trên Mạng :

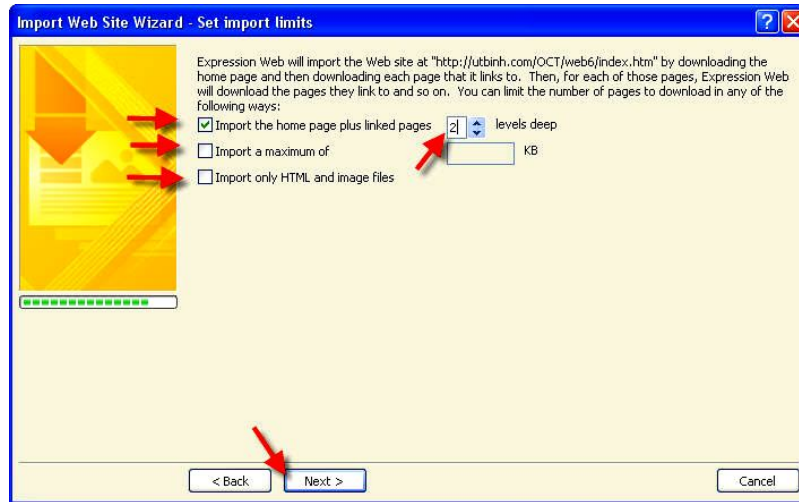
- File > New > Tab Web Site > Chọn General > Import Web Site Wizard > Chọn nút HTTP > Nhập Đường dẫn vào > Nhấp Nút Browser . (H8).



- Đang mở Website > Ra HT kế tiếp > Đã có lựa chọn mặc định Add To Current Web Site > Nhấp Next . (H9).



- Ra HT Set Import Limits , có 3 lựa chọn :
 - Chọn cấp độ chiều sâu : Bao nhiêu mức bên dưới Trang Chủ bạn muốn nhập .
 - Hay hạn chế sự nhập đến mức tối đa .
 - Hay chỉ có các Files HTML và Hình Ảnh.Ở đây chọn mức độ sâu là 2 của Trang Chủ > Next . (H10).



- Ra HT Congratulations , nhập Finish. (H11).



- Đang Import Web Site Progress > Nhập default.htm trong Folder List để mở Trang Chủ.(H12).



- Hiệu chỉnh Trang Web vừa Import vào Expression Web bằng cách thay thế Title – Heading – Text – Hình Ảnh cho Trang Home và các Trang khác của Web Site này . Việc thiết kế Web dựa vào Mẫu lấy trên mạng thực hiện giống như trong bài đã hướng dẫn trước (Thiết Kế Web theo Mẫu lấy trong Templates của Chương Trình EW) .
Việc thiết kế này được thực hiện khi Nút Design đang được chọn . bạn cũng có thể nhập Code vào khi mở Nút Code . Tuy nhiên phương pháp này không trực quan nên khó thực hiện , mất nhiều thời giờ hơn .

II. LÀM VIỆC VỚI CÁC WEB SITE :

1. Đóng 1 Web Site :

- Sau khi chọn File > Save All , chọn File > Close Site . Website đóng lại chỉ còn Folder List và Editing để trống . Bạn không thể đóng 1 Site để mở 1 Site khác.

2. Đề mở 1 Site khác :

- File > Open Site > HT Open Site liệt kê các Site trong Ổ Cứng của bạn > Chọn 1 Site > Nhấp Open > Đường dẫn của nó hiển thị trên cùng.
- Mở Site hiện hành : File > Open Site > Current Site .
- Mở Site gần đây : File > Open Site > My Recent Documents .
- Cài đặt cho EW tự động hiển thị Site được mở cuối cùng khi nó khởi động : Chọn Tools > Application Options > Mục Start Up chọn Open Last Web Site automatically when EW starts > Ok .
- Mở nhiều Site cùng lúc : Sau khi mở Site 1 – Mở tiếp Site 2 . EW sẽ hiển thị thêm Trang cửa sổ riêng biệt.

3. Đổi tên 1 Web Site :

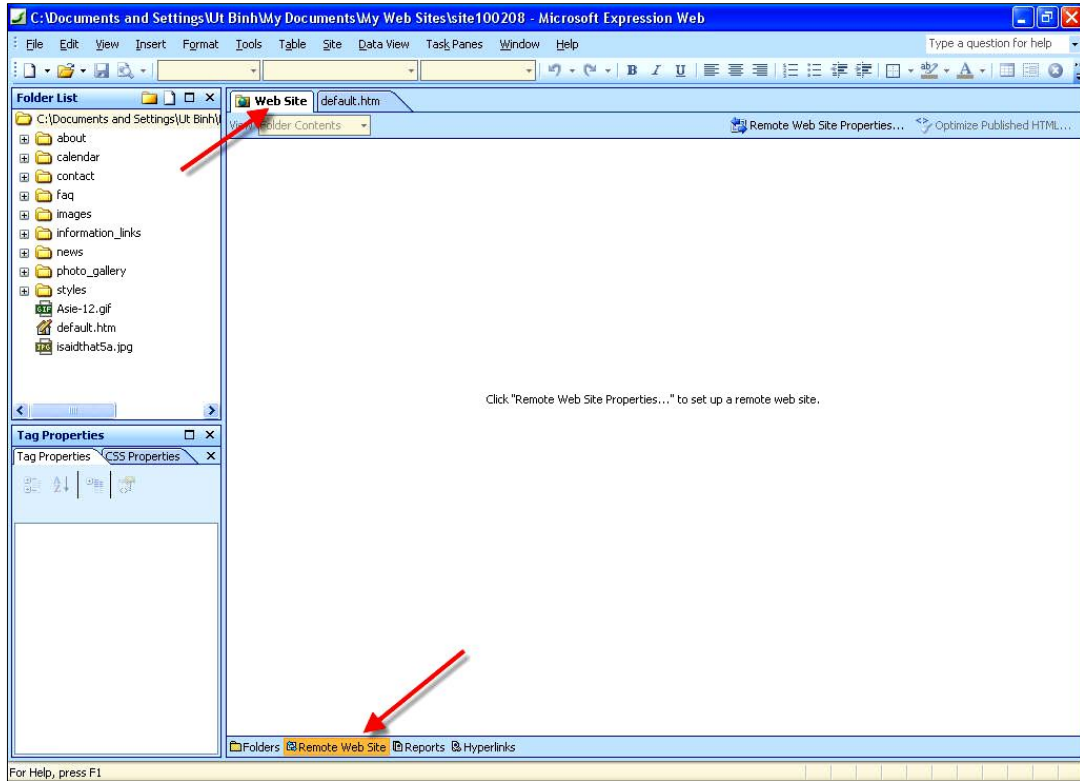
- Mở Site mà bạn muốn đổi tên > Site > Site Settings > Tên Site được tô sáng > Gõ tên mới > Ok . Tên Site mới đã có trong đường dẫn trên đầu Editing và Folder List .

4. Đề Xóa 1 Web Site :

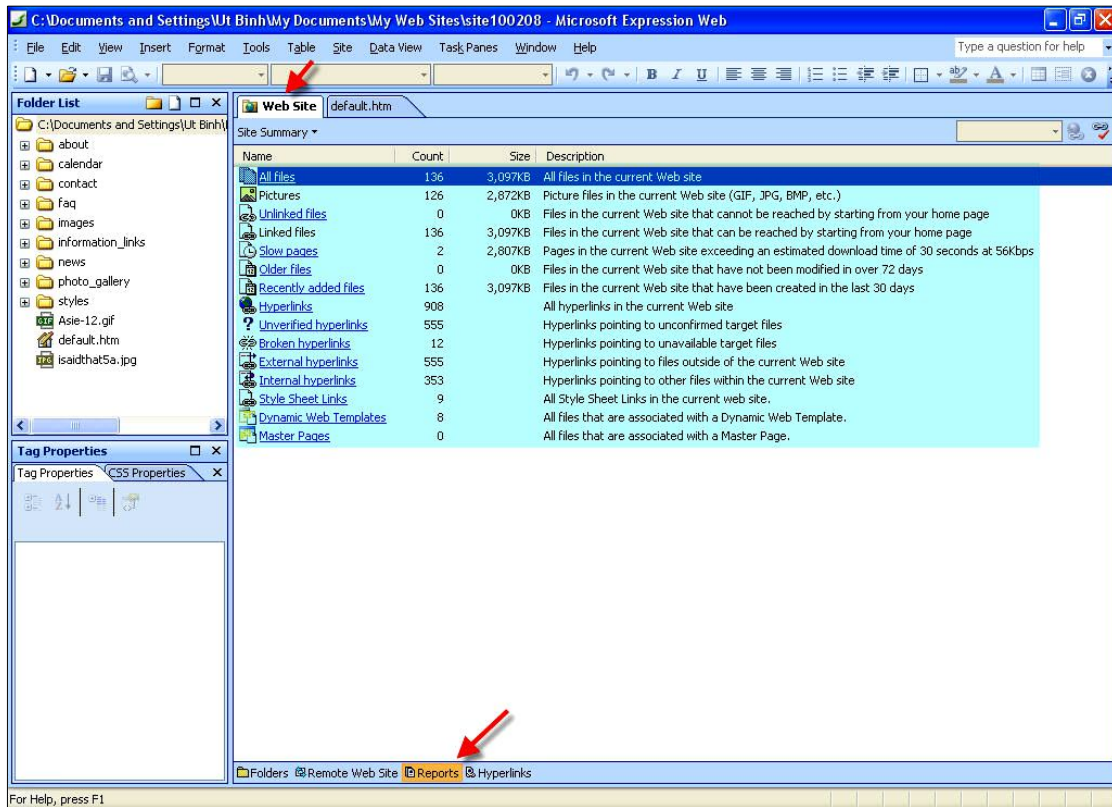
- Mở Site muốn xóa > Nhấp Phải lên tên của nó (Đường dẫn) trong Folder List > Chọn Delete > HT Confirm Delete hiện ra > Ok .
- Bạn không thể phục hồi lệnh xóa vì vậy tốt hơn hết là để Site không cần thiết này tồn tại trong vài ngày rồi hãy xóa thay vì xóa chúng tức khắc.

5. Chuyển Đổi kiểu xem Web Site :

- Nhấp Tab Web Site ở Editing > dưới cùng cửa sổ này nhấp nút Remote Web Site để xem các Site mà bạn đã tải lên Mạng (Xem trong Remote Web Site (H13).



- Nhấp Nút Reports > Hiện 1 danh sách Trạng Thái và các vấn đề có thể xảy ra với Site . (H14).



- Trong Folder List , Chọn 1 File (default.htm chuẩn hạn) > Nhấp Tab Web Site > Đáy Editing , nhấp nút Hyperlinks để xem biểu đồ tất cả các Liên kết trong và bên ngoài đối với File được chọn . (H15).

