



XÓA MỤN DA MỊN

BÀI 9 NGÀY 12.9.2008 SOẠN THEO KS DƯƠNG TRUNG HIẾU

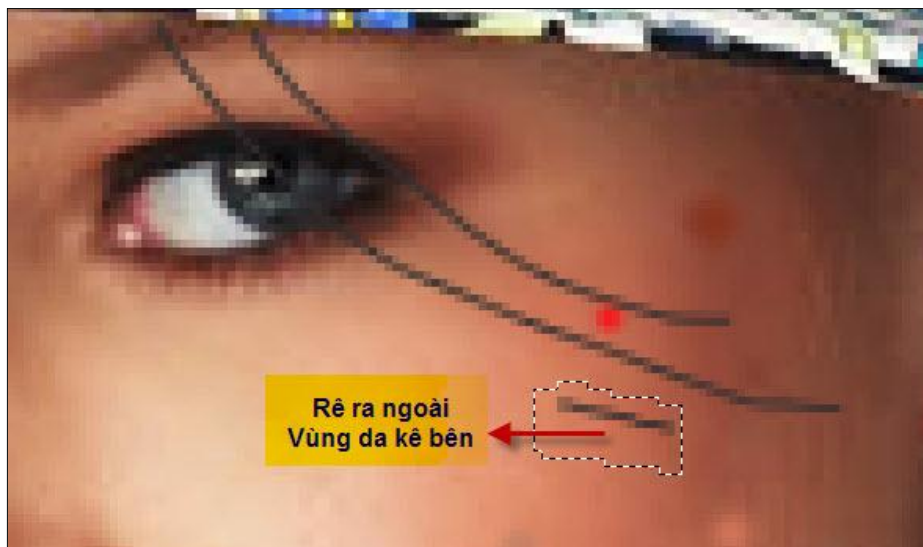
BẠN CÓ 1 ẢNH NGƯỜI ĐẸP NHƯNG MẶT ĐẦY MỤN – TÀNG NHANG – TRỨNG CÁ – VẾT NÁM – SẸO – DA SẦN SÙI NHẼ NHEO LÀM XẤU ĐI KHUÔN MẶT KHẢ ÁI . NẾU THỰC TẾ NGOÀI ĐỜI THÌ NGƯỜI ĐẸP PHẢI VÀO THẨM MỸ VIỆN ĐỂ TÂN TRANG LẠI CÒN TRONG MẠNG THÌ PHẢI NHỜ ĐẾN PHOTOSHOP ĐỂ CHỈNH SỬA HỒI PHỤC LẠI . BÀI VIẾT NÀY HƯỚNG DẪN CÁC BẠN SỬ DỤNG CÔNG CỤ PATCH ĐỂ XÓA CÁC LỖI TRÊN . SAU KHI XÓA HOÀN TẤT BẠN CẦN PHẢI LÀM CHO DA MẶT MỊN MÀNG LẠI BẰNG ERASER TOOL VÀ BLUR TOOL KẾT HỢP VỚI HIỆU ỨNG MEDIAN .

I.XÓA MỤN – TRỨNG CÁ – TÀNG NHANG- SEO :

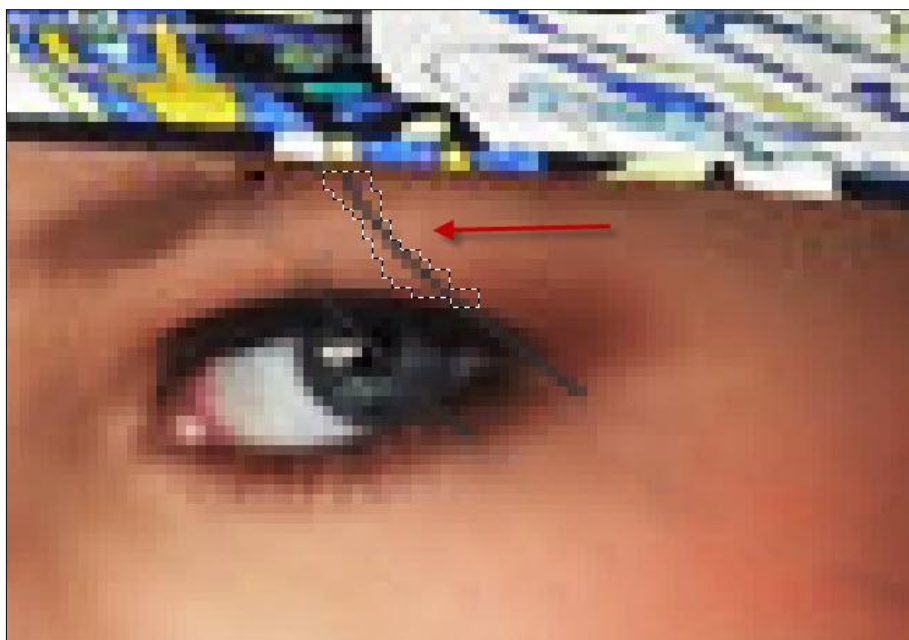
1. Trở về mặc định : Nhấp Shortcut của PS CS đồng thời giữ 3 Phím : **Ctrl+Shift+Alt** > Hiện ra bảng Adobe Photoshop , nhấp YES .
2. Mở 1 File Ảnh > Phím F7 . (H1) .



3. Chọn Zoom Tool (Z) > Để con trỏ lên Ảnh , con trỏ thành dấu + > Rê lên Ảnh để phóng to chân dung cho dễ thao tác .
4. Chọn Patch Tool (J) > Thanh Options mặc định đã chọn New Selection và Source , rê tạo vùng chọn bao quanh Mụn > Để con trỏ trong vùng chọn > Rê Vùng chọn qua vùng da đẹp sát bên > Mụn đã biến mất > Nhấp lên bên ngoài để biến mất vùng chọn hoặc tiếp tục tạo vùng chọn cho Mụn khác . Thực hiện lại các bước này áp dụng cho các Mụn – Nám – Tàn nhang - Vết sẹo khác còn lại . (H2).



5. Bạn cần phải dời chân dung để lộ vùng làm việc mới khi đã phóng to : Giữ Phím Space Bar , hiện ra bàn tay > Rê lên hoặc Rê xuống để lộ vùng làm việc mới . Bạn cũng có thể dùng Ctrl+ để phóng to Ảnh hay Ctrl- để thu nhỏ Ảnh .
6. Trong lúc thao tác , đôi khi hiện ra Bảng ghi chú : No Pixels where selected . Có nghĩa là vùng chọn của bạn không có Pixels nào cả do bạn thao tác quá nhanh , nhấp Ok và chọn lại . Hoặc tự động phát sinh ra thêm vùng chọn ngoài ý muốn , hãy Ctrl+D xóa vùng chọn .
7. Khi xóa bỏ tóc vướng con mắt , bạn hãy phóng to Ảnh khu vực lên và thao tác cẩn thận , kỹ lưỡng . (3).

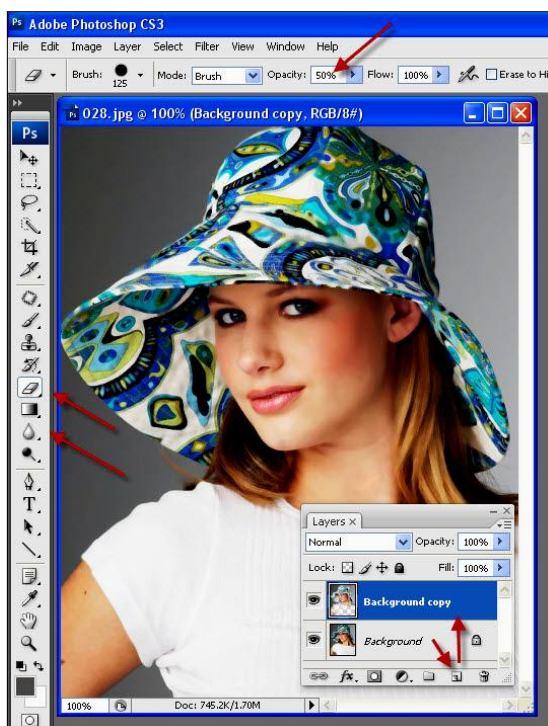


II. TẠO MÀN LẮNG DA :

1. Rê Layer Background xuống Nút Create a New Layer để tạo 1 Layer mới .
2. Chọn Zoom Tool và rê lên khuôn mặt phóng to Ảnh > Filter > Noise > Median , Radius chọn 2-3-4 tùy theo khi thấy da mịn là được . Đồng thời bạn Preview thấy Ảnh mờ > Ok . (H4).



3. Chọn Eraser Tool (E) , Thanh Options chọn Opacity 50% > Tô lên Lông Mày – Mắt – Mũi – Lỗ Tai – Miệng và tất cả các khu vực còn lại , chỉ trừ da là không tô . Chỉnh Size cọ vừa phải khi tô vào vùng nhỏ hẹp . Khi bạn tô đến đâu thì lộ ra rõ nét đến đó do bạn đang thấy lớp Background bên dưới. (H5).



4. Làm mịn da lần nữa : Chọn công cụ BLUR (R) > Chà lên da để làm Da mịn .
5. Tắt con mắt Layer Background , bạn sẽ thấy rõ vùng da được chữa lại do bạn đã tạo cho nó mịn láng đẹp trước đó bằng hiệu Ứng Median và Blur . Bạn Ctrl+E để nhóm Layers lại .(H6).



6. So Sánh Begin và After : Image > Duplicate > Hiện ra thêm 1 Ảnh > Chọn Ảnh cũ trước đó > File > Revert (F12) . (H7).

