

FRONTPAGE 2003

9. Khảo Sát 1 Site

BÀI 9 NGÀY 22.11.2008 SOẠN THEO KS NGUYỄN TRƯỜNG SINH

TRONG BÀI NÀY BẠN DOWNLOAD 1 WEBSITE MẪU , GIẢI NÉN VÀ LƯU TRONG MY DOCUMENTS\MY WEB SITE . DÙNG FP MỞ SITE NÀY , QUAN SÁT CẤU TRÚC CỦA 1 WEBSITE TRONG CHẾ ĐỘ FOLDERS LIST VÀ NAVIGATION . CÁC BIỂU TƯỢNG VÀ THANH CÔNG CỤ NAVIGATION . NHẤP CÁC TRANG TRONG NAVIGATION , HIỆN RA NỘI DUNG CỦA TRANG VỪA NHẤP ĐỂ CÓ KHÁI NIỆM TỪNG TRANG .

1. Khi làm việc với các ứng dụng Office 2007 khác , bạn sẽ tạo ra các hồ sơ độc lập có thể mở ra trong ứng dụng đó hoặc mở ra từ Microsoft Windows Explorer .
2. Khi làm việc với FP bạn có thể tạo 1 nhóm các Tập tin kết nối qua lại để tạo nên 1 Website dựa trên FP . Như vậy Website phải được mở từ trong FrontPage.
3. Bạn nhấp lên 1 tên Tập tin trong Windows Explorer cũng có thể mở được Tập tin đó , nhưng nó sẽ không mở Site chứa tập tin này .
4. Sau khi mở 1 Website trong FP , bạn có thể xem xét cấu trúc của nó theo 2 cách :
 - Trong chế độ Thư Mục (Folder View) : Bạn có thể xem và chỉnh sửa cấu trúc Tập tin của Website . Bạn cũng có thể tổ chức các Files và Folders tạo nên Website bằng cách sử dụng các kỹ thuật tương tự như những kỹ thuật mình đã dùng để tổ chức Files và Folders trong Windows Explorer . Bạn có thể bổ sung các Folders mới , xóa , di chuyển các Folders đã có và xem nội dung các Folders .
 - Trong chế độ Di Chuyển (Navigation View) bạn có thể xem hoặc sửa đổi cấu trúc , di chuyển và tổ chức phân cấp của các Trang khác nhau trong Site . Trong chế độ này , bạn có thể nhấp vào 1 Trang và Rê nó đến vị trí khác trong Website .

THỰC HÀNH VÀ QUAN SÁT CẤU TRÚC 1 WEBSITE

Bạn mở 1 Website Mẫu (Website được tạo bằng FP) xem xét cấu trúc Tập tin và cấu trúc di chuyển của nó .

Bạn Download File Zip 912.14KB :

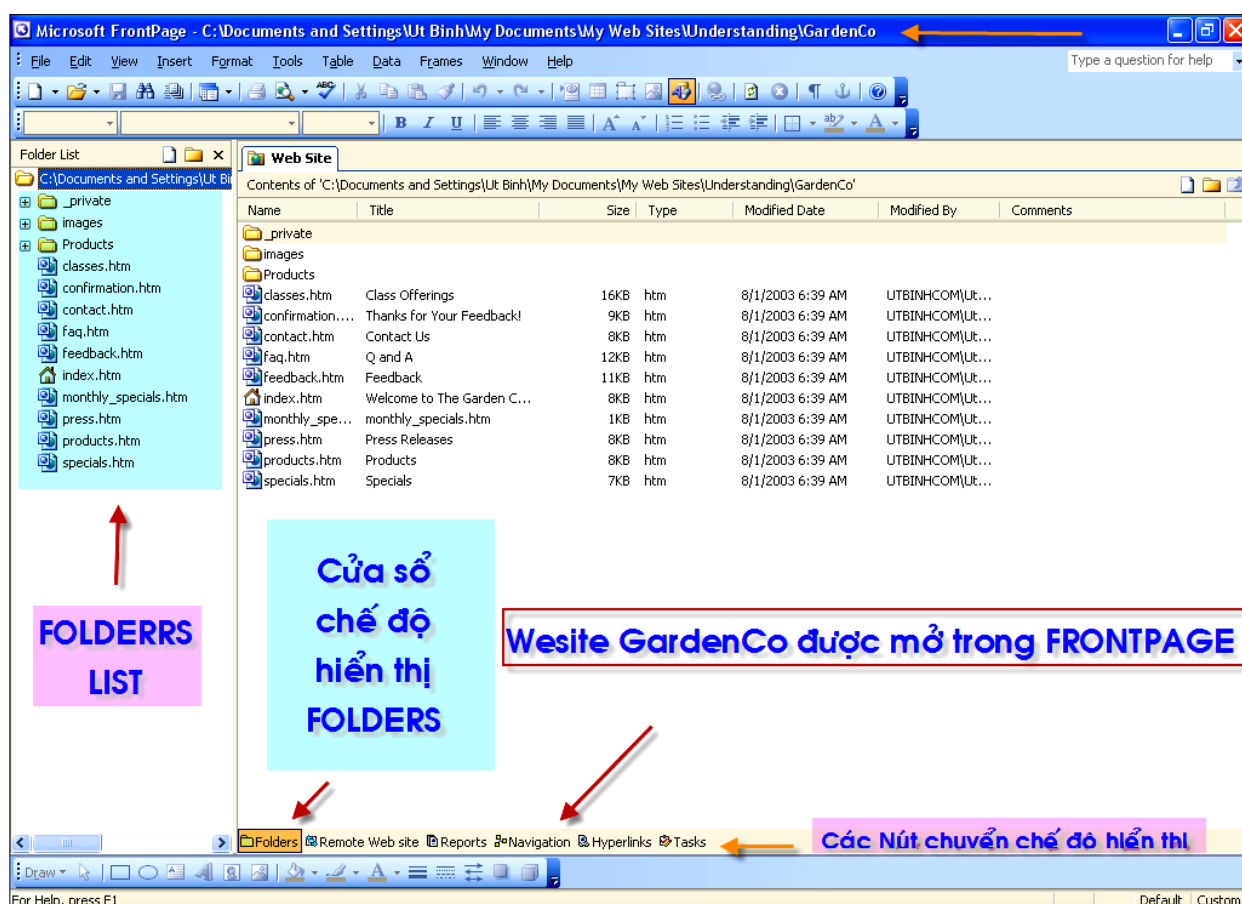
<http://www.upload.coo.vn/download.php?file=15da2579b5c3a518bc459dc2831731fa>

Hoặc : <http://www.live-share.com/files/368113/GardenCo.zip.html>

Hoặc : <http://utbinh.com/ANOV08/GardenCo.zip>

Bạn giải nén , đặt Folder GardenCo vào trong : My Documents \ My Web Sites Và tiến hành các bước sau đây :

- 1. Mở FP > Menu File > Nhấp lên Folder GardenCo > Open > Hộp tác vụ đóng lại và Folders List mở ra hiển thị các Folders và Files có thể truy xuất tạo nên Website GardenCo trong chế độ hiển thị Folders (Thư Mục). Bạn có thể nhấp đúp lên 1 Tập tin bất kỳ để mở nó trong FP . Nếu chưa thấy hiển thị Folders List bạn nhấp View > Folders List (Alt+F1) . (H1) .**



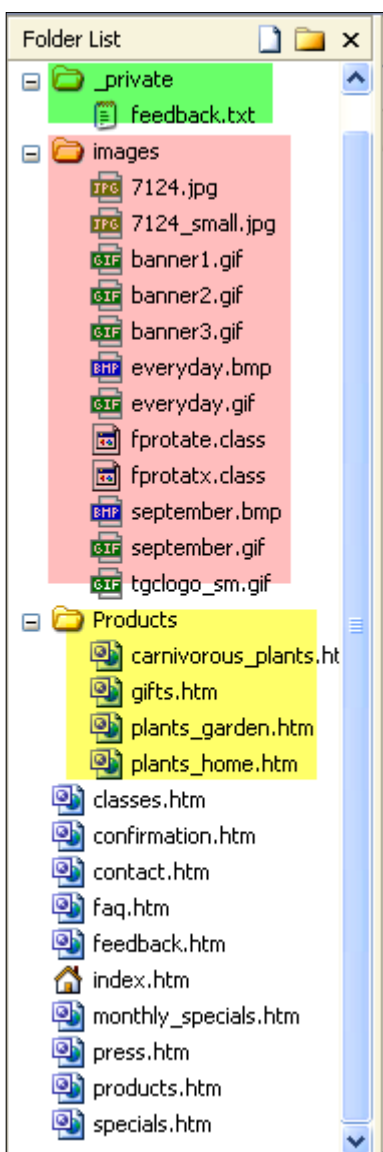
Ghi Chú : Website dựa trên FP có kèm theo các Thư Mục và Tập tin ẩn được tạo ra bởi FP để phục vụ cho các công việc của nó . Việc xóa hay thay đổi các tập tin này có thể làm " phá vỡ " SITE do làm hỏng cấu

trúc di chuyển , làm đứt các liên kết của nó . Vì thế FP sẽ thiết lập chúng là **ẢN** . Bạn sẽ không bao giờ thấy các tập tin này và sẽ không gặp phải tình huống nguy hiểm do tình cờ xóa hoặc thay đổi chúng .

2. Trong Folders List , nhấp dấu + trước mỗi thư mục để xem nội dung của chúng .

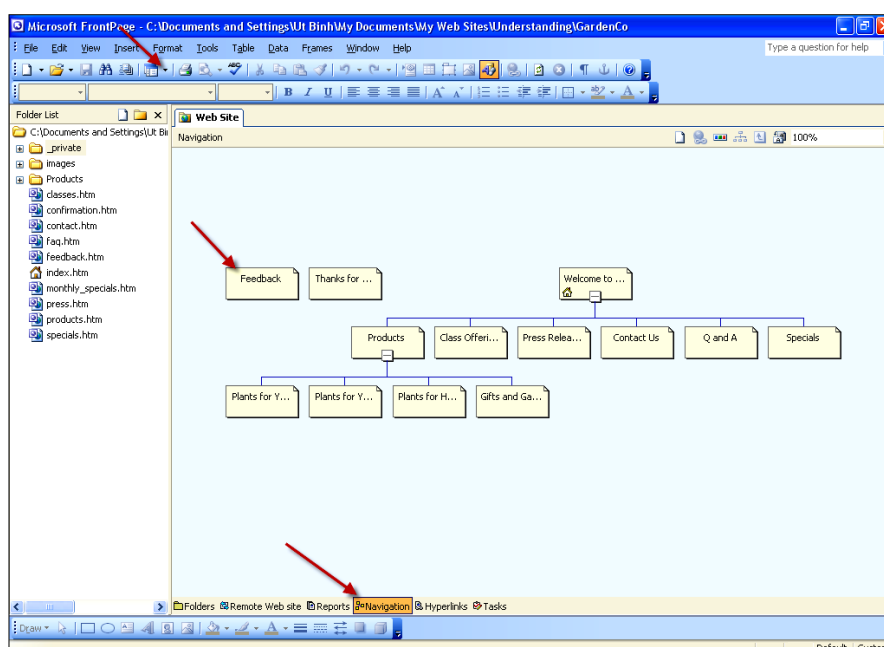
3. **Chú Ý Hình Biểu Tượng :**

- **Biểu Tượng Trang Web** (Hình quả cầu xanh có gắn Ô Vuông) được đặt trước mỗi tên tập tin của Trang trong Website .
- **Biểu Tượng Trang Chủ** (Hình ngôi nhà) trước chữ : index.htm . (H2).



Nhấp Nút Close đóng Folders List > Trên Thanh công cụ Standard, nhấp **xổ xuống** > Nhấp Folders List (Ctrl+F1) làm hiển thị lại Folders List . Ở đáy màn hình , nhấp Nút Navigation để chuyển sang chế độ Navigation .

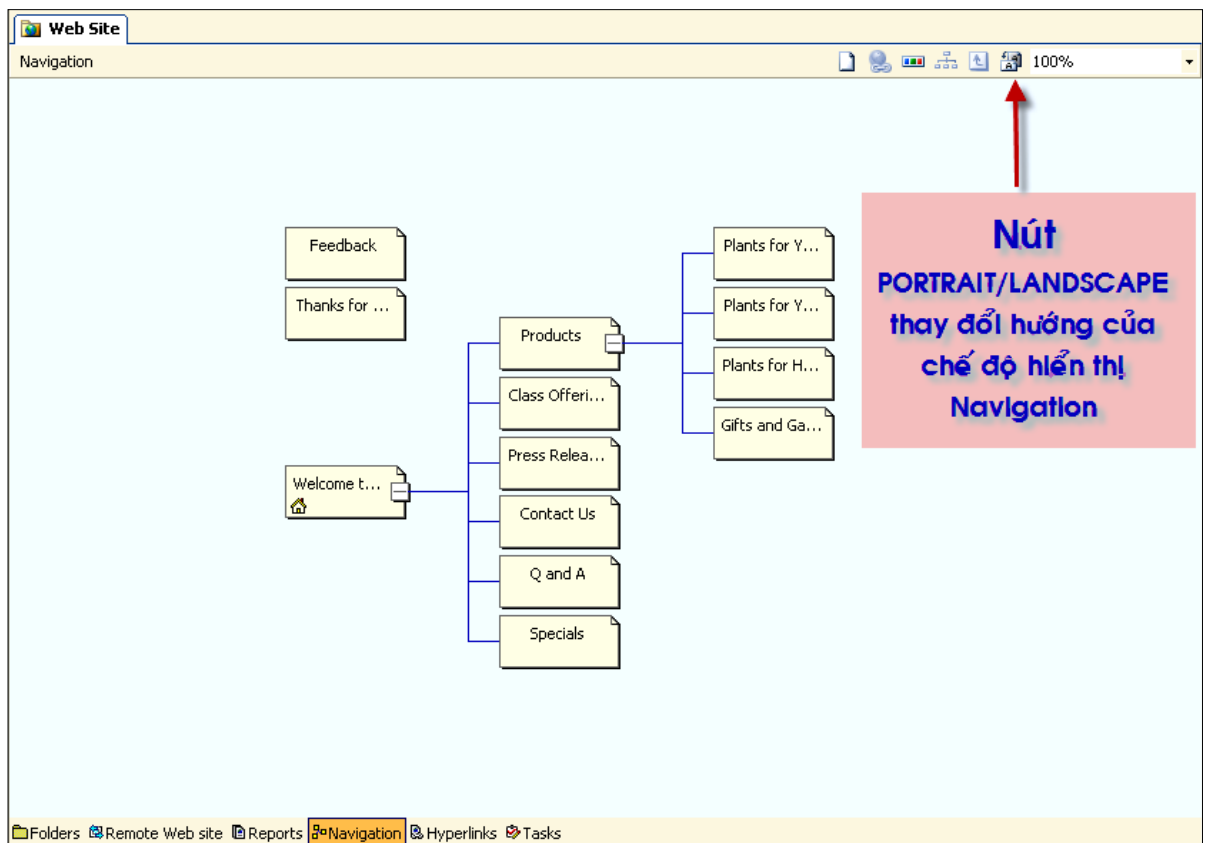
Chế độ thể hiện cấu trúc di chuyển về thực chất là 1 bản đồ phân cấp cho biết cách các Trang được kết nối ra sao trong Site và những liên kết nào bạn có thể đạt được từ 1 Trang bất kỳ cũng như Folders List , bạn có thể mở từng Tập tin bằng cách nhấp đúp vào biểu tượng Trang hoặc Tiêu đề trong Hộp I chuyển . (H3).



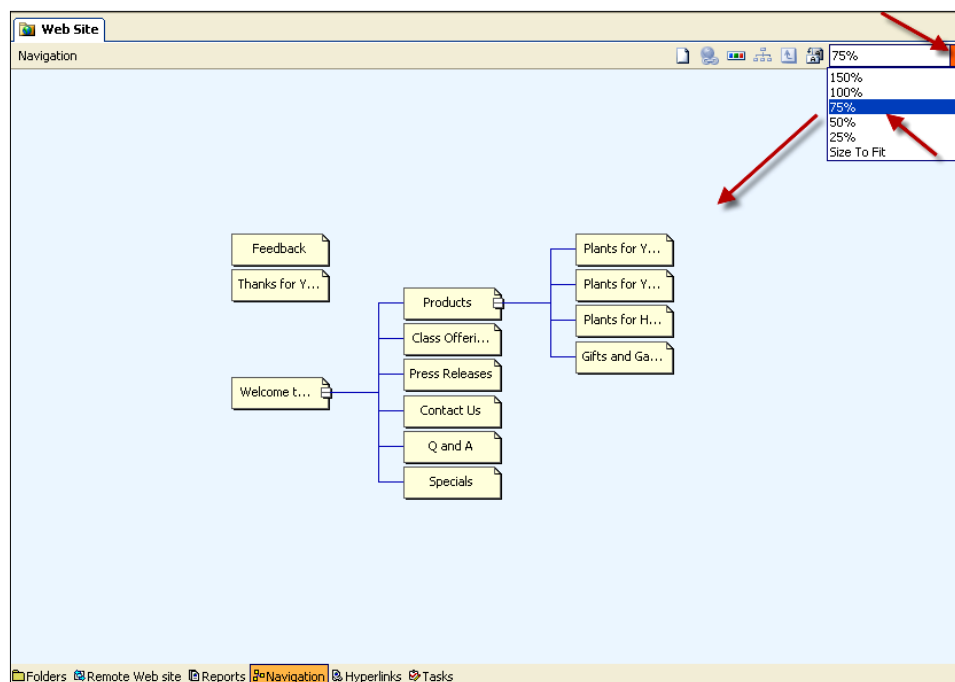
- Nhấp đúp vào biểu tượng Trang feedback.htm > Hiện ra nội dung của nó , đồng thời hiện ra Tab feedback.htm . Muốn đóng lại nội dung này , nhấp Phải lên Tab này > Chọn Close . (H4).



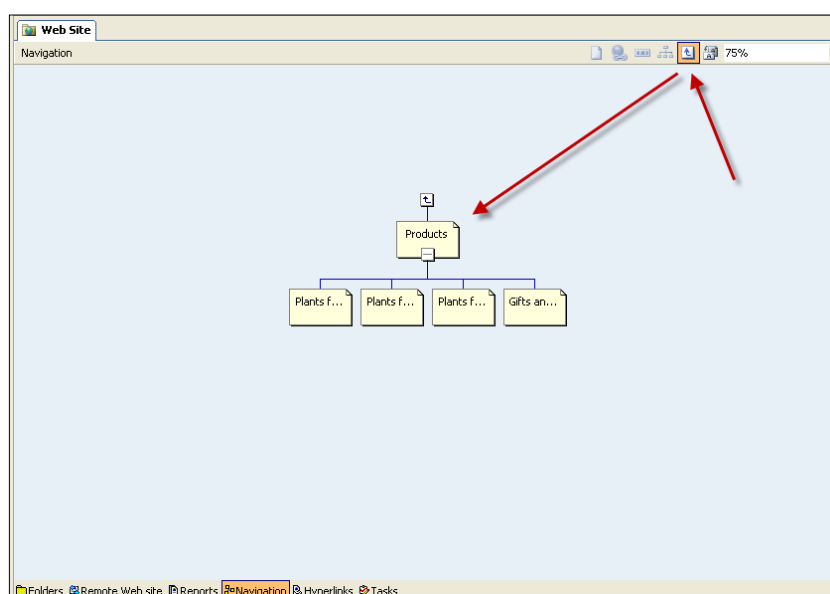
4. Nhấp Nút Portrait/Landscape để thay đổi hướng của chế độ hiển thị Navigation . (H5).



5. **Zoom Navigation : Nhấp xuống trên Thanh Công Cụ Navigation > Chọn 75% , kích thước hình vẽ sẽ thay đổi > Nhấp Size to Fit để tối ưu hóa phần hiển thị của hệ thống di chuyển > Nhấp Nút Portrait/Landscape để trở lại chế độ hiển thị mặc định .(H6).**



6. **Nhấp Trang Products (Không nhấp dấu - ở đáy Trang này) , không nhấp Nút để làm cho nó hiện ra nội dung , Trang này đã được tô màu xanh . Trên Thanh Công cụ navigation nhấp Nút View Subtree Only (Hình Mùi tên) . Chỉ xem 1 phần của cấu trúc di chuyển (Ở đây chỉ xem cấu trúc của Trang Products mà thôi) > Nhấp Nút View Subtree Only một lần nữa để xem lại toàn bộ bản đồ site .(H7).**



7. **Menu File > Close Site để đóng Website lại > Close .**

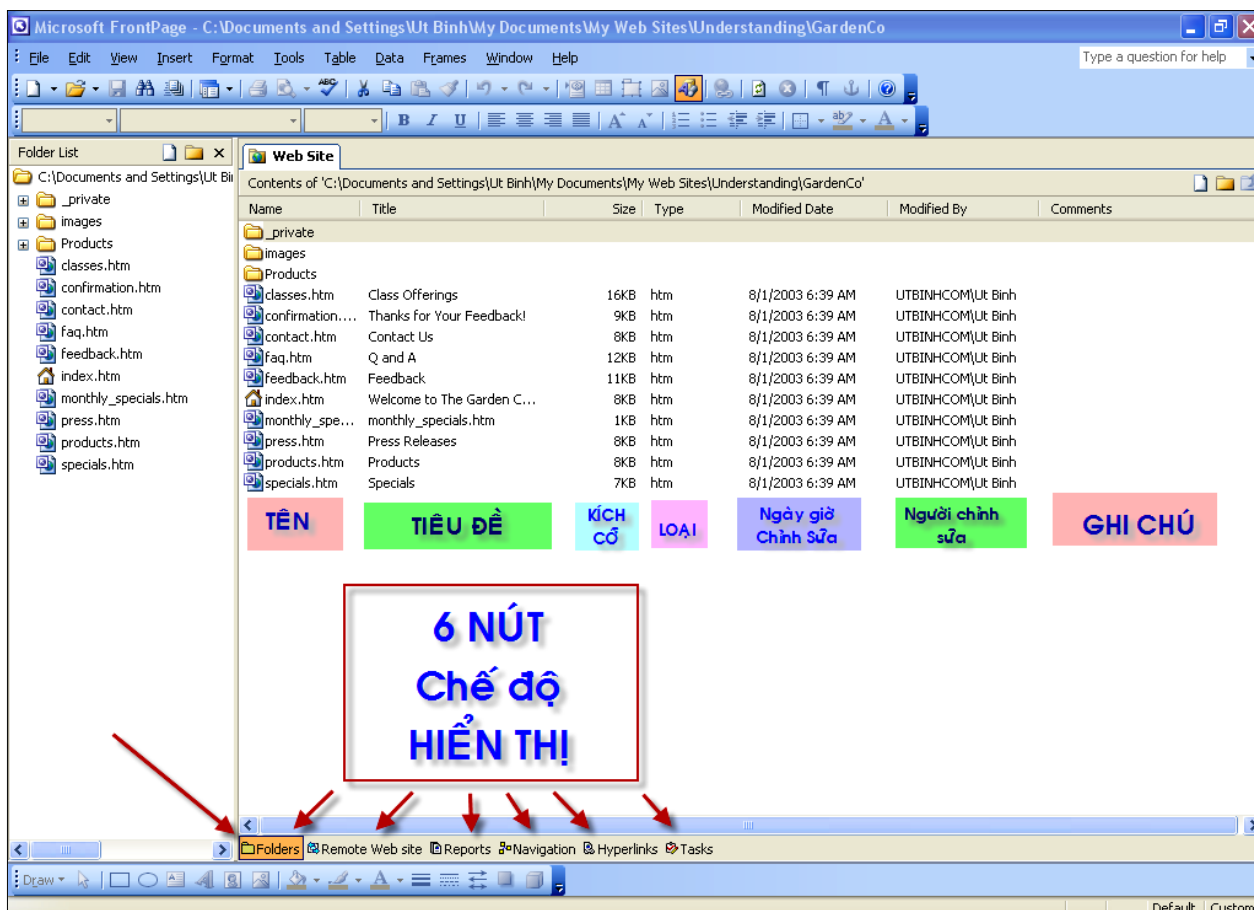
6 CHẾ ĐỘ HIỂN THỊ WEBSITE FRONTPAGE

BÀI 10 NGÀY 24.11.2008 SOẠN THEO KSNHUYENTRUONGSINH

BẠN UPLOAD FOLDER GARDENCO LÊN HOST FREE : WWW.110MB.COM BẰNG CHƯƠNG TRÌNH CUTE FTP 8.3 PRO (FOLDER GARDENCON ĐÃ LƯU TRONG MY DOCUMENTS\MY WEB SITES) . MỞ FRONTPAGE > CỘT TRÁI NHẤP GARDENCO TRONG MỤC OPEN HAY VÀO MENU FILE > CHỌN OPEN SITE > MY DOCUMENTS > MY WEB SITES > GARDENCON > OPEN > HIỆN RA CỘT FOLDERS LIST VÀ VÙNG LÀM VIỆC . ĐÁY MÀN HÌNH CÓ 6 NÚT ĐỂ CHUYỂN QUA LẠI CÁC CHẾ ĐỘ THỂ HIỆN KHÁC NHAU CỦA 1 WEBSITE .

1. CHẾ ĐỘ HIỂN THỊ FOLDERS :

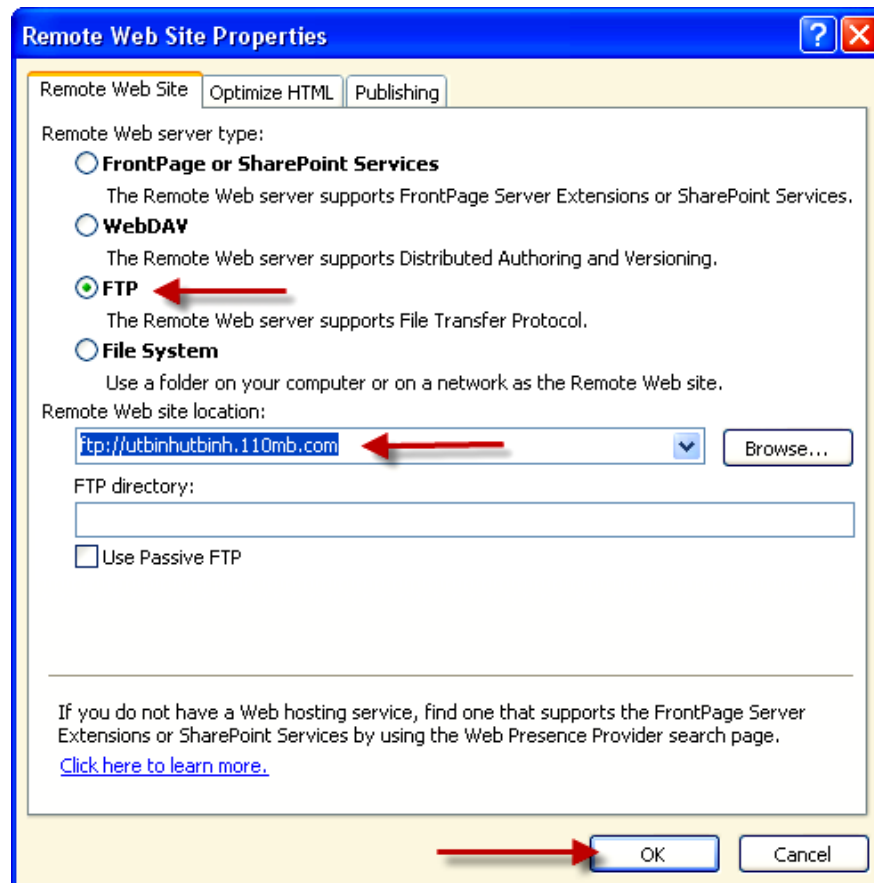
Hiện thị các Tập tin và Thư mục thấy được (Có một số bạn không bao giờ thấy được vì FP làm cho nó ẩn để bạn khỏi xóa nhầm sẽ làm vỡ cấu trúc Website) của Website đang mở , gồm có các chi tiết : Tên – Tiêu đề - Kích thước – Loại – Ngày chỉnh sửa sau cùng - Người chỉnh sửa và ghi chú . (H8).



2. CHẾ ĐỘ HIỂN THỊ REMOTE WEB SITE :

Chế độ này hiển thị thông tin về phiên bản của Website (Bạn sẽ thấy cấu trúc trên site cục bộ và site trên máy chủ giống chế độ hiển thị trên FTP) . Bạn có thể hiệu chỉnh các Tập tin và Thư mục trên Máy Cục Bộ và trên Máy Chủ trong chế độ này .

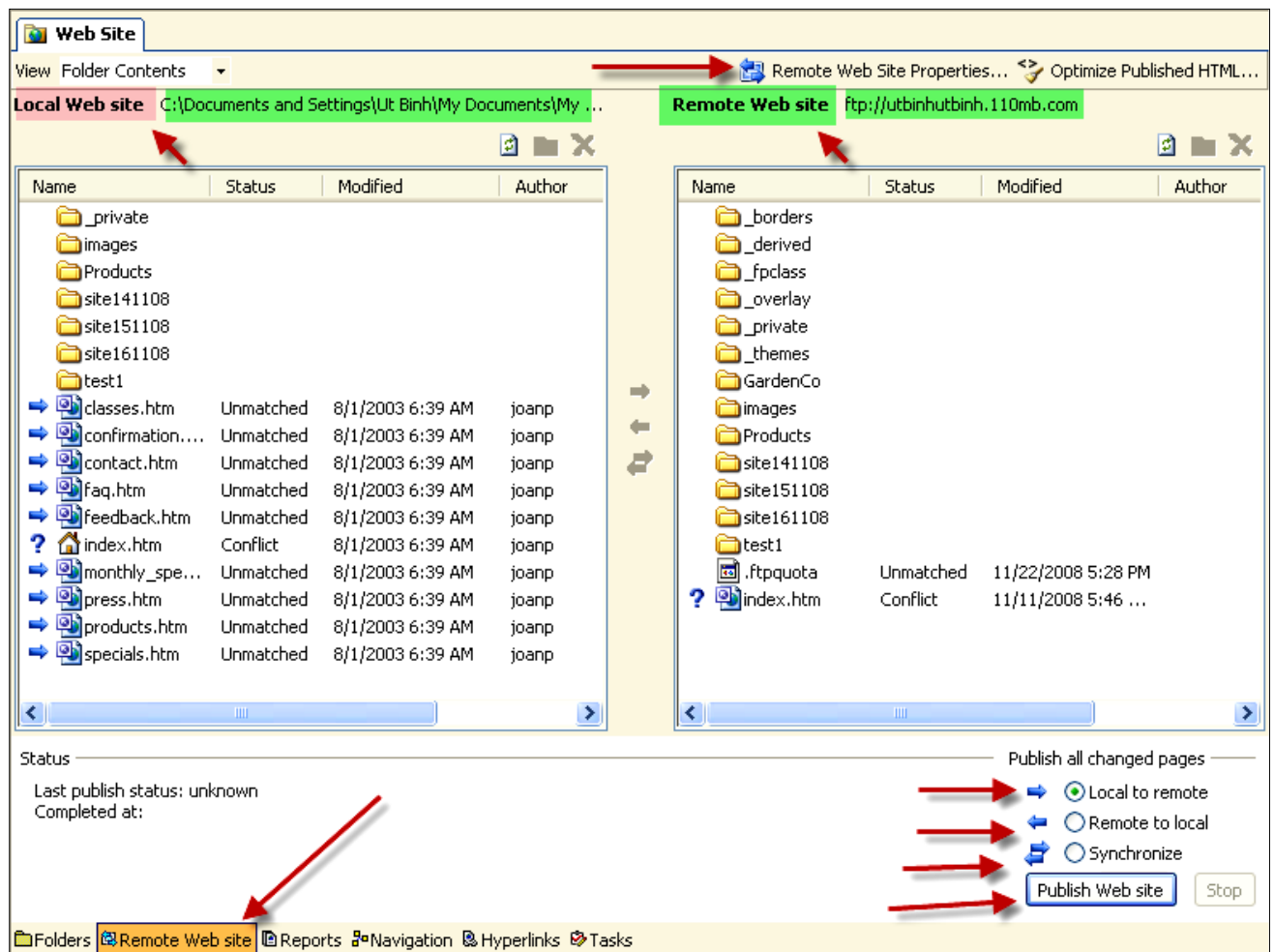
Hiện ra câu : Click Remote Web Site Properties (Nhấp nút này ở góc Phải trên) > Ra HT Remote Web Site Properties , bạn chọn giao thức Upload FTP > Nhập Remote Website Location là : <ftp://utbinhutbinh.110mb.com> > Ok . (H9).



- Ra HT Name and Password Required , nhập Name : utbinhutbinh và Password 27091947 > Ok . (H10).

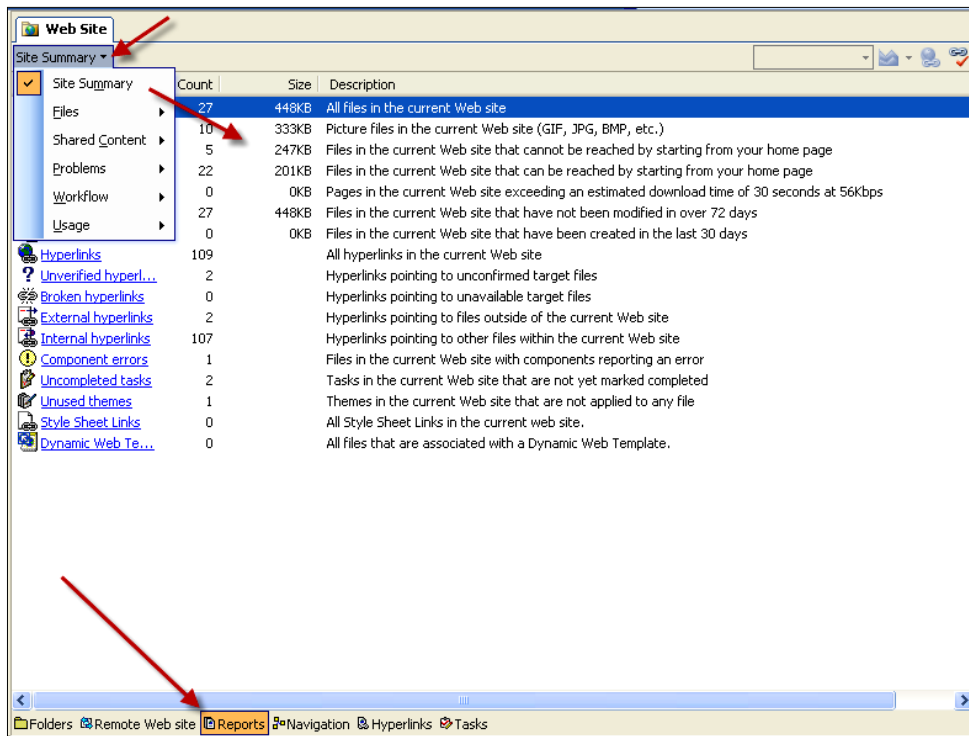


- Khi bạn thao tác kết nối Máy Cục Bộ PC của bạn và máy Chủ Ở xa Server (Host Free : 110mb.com) thành công , nó sẽ hiển thị nội dung của 2 máy này . (H11).



3. CHẾ ĐỘ HIỂN THỊ REPORTS :

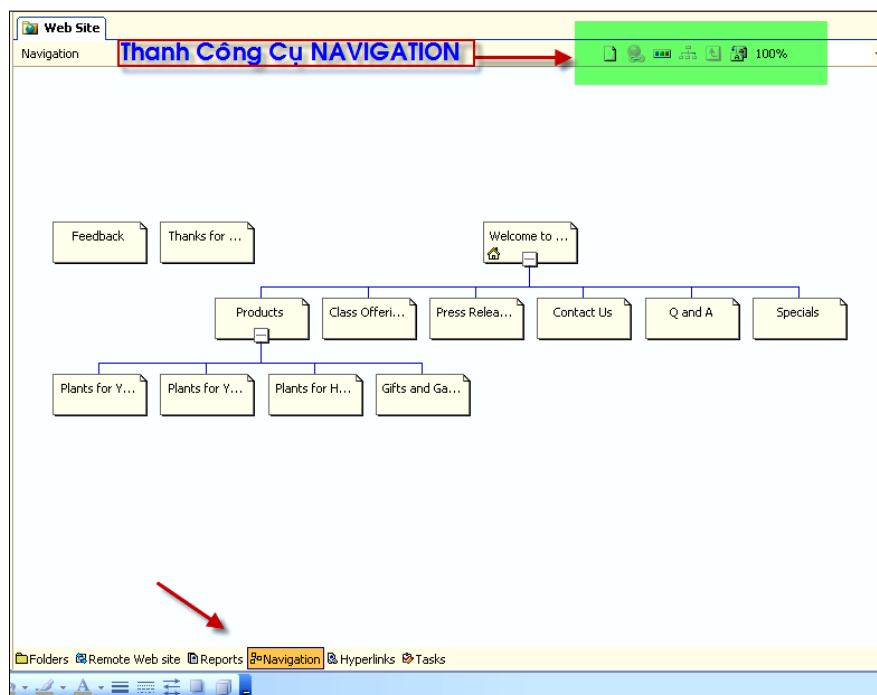
Chế độ này hiển thị 31 báo cáo cơ bản về Website đang mở . Báo cáo được thể hiện mặc định là báo cáo được mở sau cùng . Nếu không có báo cáo nào được mở trong suốt phiên làm việc hiện tại của FP , mặc định sẽ là Site Summary . Báo cáo này tập hợp tất cả những kết quả của các báo cáo khác . Để xem 1 báo cáo bất kỳ từ trong báo cáo Site Summary , bạn chỉ cần nhấp vào tên của báo cáo được liên kết . Các báo cáo khác nhau có thể được chọn từ Menu View hoặc từ thanh Công Cụ Reporting. Bạn đang xem nội dung của Site Summary , nhấp xổ xuống để xem các Menu Con . (H12).



4. CHẾ ĐỘ THỂ HIỆN NAVIGATION :

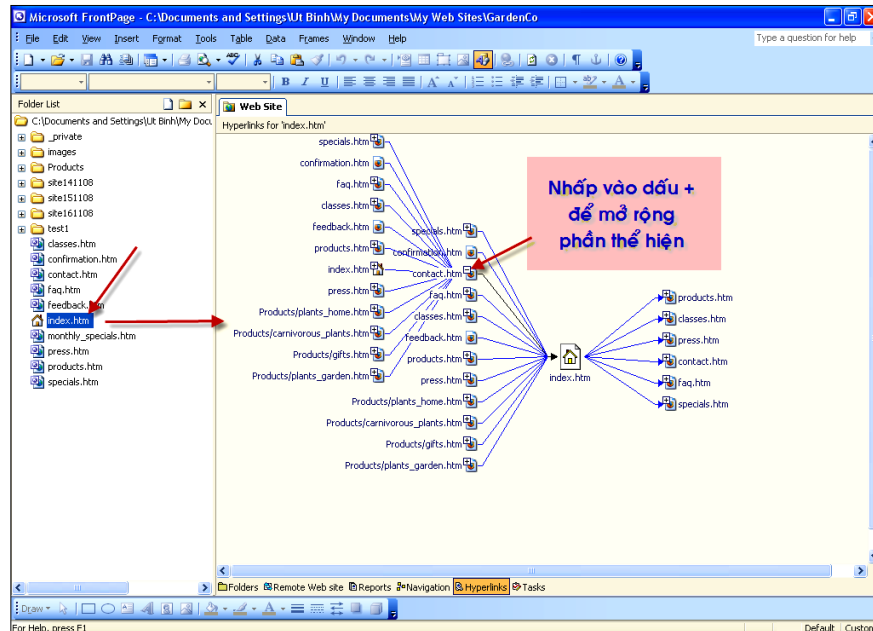
Chế độ này thể hiện 1 cấu trúc dưới dạng đồ họa về tất cả các Tập tin đã được đưa vào trong cấu trúc di chuyển của Website đang mở. Để thêm 1 Tập tin đã có vào trong cấu trúc di chuyển, bạn chỉ việc kéo 1 tập tin đó vào trong cửa sổ của chế độ thể hiện Navigation rồi thả vào vị trí thích hợp. Bạn cũng có thể tạo các Tập tin mới ngay trong chế độ thể hiện này.

Để làm cho nội dung của site phù hợp với kích thước cửa sổ, bạn chuyển qua lại giữa chế độ Portrait (Bố cục theo chiều đứng) và Landscape (Bố cục theo chiều ngang) hoặc thu phóng bằng cách dùng các Nút trên Thanh Công Cụ Navigation. (H13).



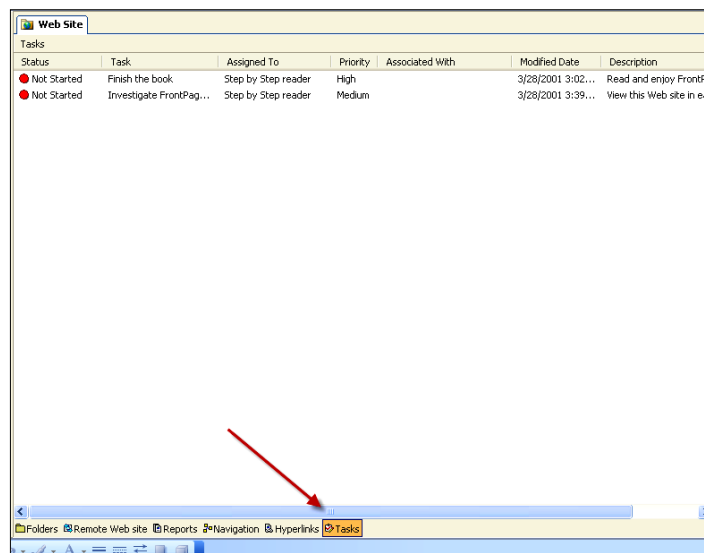
5. CHẾ ĐỘ HIỂN THỊ HYPERLINKS :

Khi nhấp Nút Hyperlinks , FP yêu cầu bạn nhấp từng Site bên Folders List , nó sẽ hiện ra biểu đồ Hyperlinks tương ứng . Ví dụ : Nhấp index.htm . Chế độ này thể hiện các liên kết từ Trang hoặc đến Trang đang được chọn vật kỳ trong Website đang mở . Các liên kết nội , liên kết ngoài và liên kết Thư Điện Tử đều được thể hiện . Bạn có thể chọn 1 Tập tin trong Folders List để xem các liên kết dẫn đến nó hoặc liên kết xuất phát từ nó rồi sau đó nhấp vào dấu + kế bên Tập tin để mở rộng phần thể hiện . (H14) .



6. CHẾ ĐỘ HIỂN THỊ TASK :

Chế độ này hiển thị các tác vụ đã được hoàn thành trong Website đang mở , FP tạo ra các tác vụ này khi bạn sử dụng Wizard để tạo Website hoặc bạn cũng có thể tự tạo ra các tác vụ cho riêng mình . Với mỗi tác vụ bạn sẽ thấy : Trạng thái – Tên và mô tả của nó . Bạn cũng có thể thấy tác vụ đó được gán cho ai . Mỗi tác vụ sẽ được gán 1 chế độ ưu tiên là High – Medium hoặc Low . Tác vụ là 1 cách thức hữu hiệu để theo dõi tính sẵn sàng của 1 Website .(H15).



Bạn có thể chuyển qua lại các chế độ thể hiện bằng cách nhấp vào chế độ mong muốn từ Menu View hoặc bằng cách nhấp vào các Nút ở đáy màn hình . Menu View cũng cung cấp Lệnh Page View . bạn sẽ làm phần lớn công việc phát triển của mình trong chế độ này .

Links Bài Viết Frontpage 2003

**Bài 1 : <http://utbinh.com/ANOV08/121108/FP111108.doc>
Bài 2 : <http://utbinh.com/ANOV08/111108/110MB.doc>
Bài 3 : <http://utbinh.com/ANOV08/131108/9down.doc>
Bài 4 : <http://utbinh.com/ANOV08/131108B/liveshare.doc>
Bài 5 : <http://utbinh.com/ANOV08/141108/CuteFTP.doc>
Bài 6 : <http://utbinh.com/ANOV08/151108/bosung.doc>
Bài 7 : http://utbinh.com/ANOV08/171108/TEXT_HINH.doc
Bài 8 : <http://utbinh.com/ANOV08/181108/giaodien.doc>**

Links thực tập Frontpage 2003

**<http://utbinh.com/ANOV08/121108/site121108/index.htm>
<http://kimtrang.110mb.com/site121108/index.htm>
<http://utbinhutbinh.110mb.com/site141108/indexB.htm>
<http://utbinh.com/ANOV08/site141108/indexB.htm>
<http://utbinh.com/ANOV08/site161108/index.htm>
<http://utbinhutbinh.110mb.com/site161108/index.htm>
<http://utbinh.com/ANOV08/site151108/index.htm>
<http://utbinhutbinh.110mb.com/site151108/index.htm>**