

FRONTPAGE 2003

Giao Diện 1

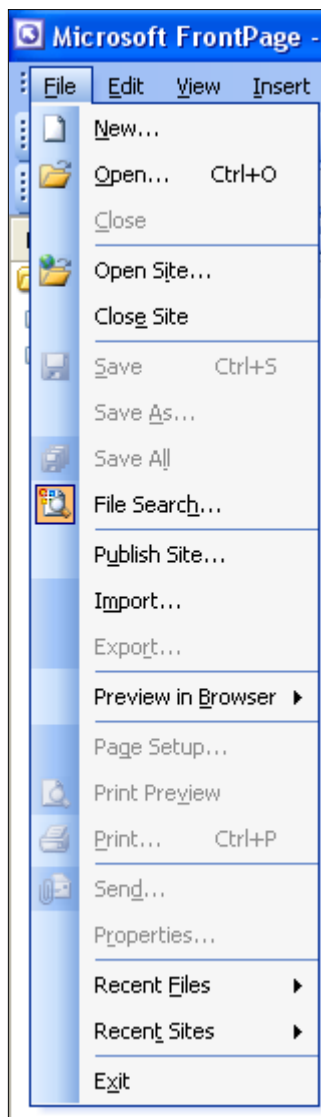
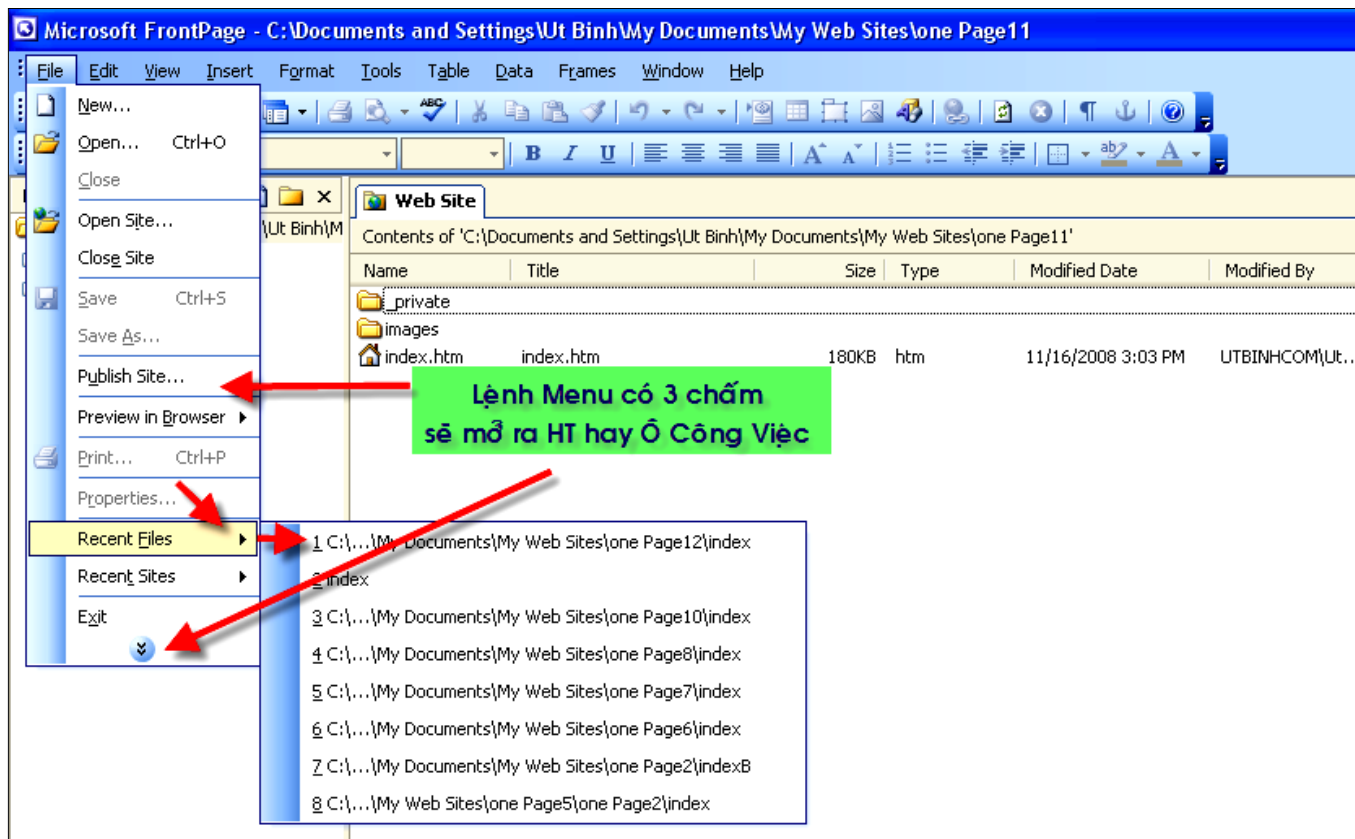
BÀI 8 NGÀY 21.11.2008 UTBINH SOẠN THEO KS NGUYỄNTRƯỜNGNGÍNH

NẾU BẠN KHÔNG MUỐN HỌC LẬP TRÌNH BẰNG NGÔN NGỮ ĐÁNH DẤU SIÊU VĂN BẢN (HTML) THÌ FRONTPAGE (FP) LÀ PHẦN MỀM GIÚP BẠN TẠO CÁC WEBSITES HẤP DẪN , THÚ VỊ , TÍCH HỢP NHIỀU PHẦN TỬ PHỨC TẠP MÀ KHÔNG PHẢI NHẬP 1 DÒNG MÃ LỆNH NÀO . NHƯNG NẾU CÓ KINH NGHIỆM LẬP TRÌNH HTML NHẤT ĐỊNH , FP SẼ CUNG CẤP CHO BẠN CÁCH THỨC DỄ DÀNG TRUY XUẤT MÃ LỆNH ĐƯỢC NÓ TẠO RA . BẠN CÓ THỂ XEM VÀ CHỈNH SỬA MÃ LỆNH HTML BẤT KỲ LÚC NÀO . BÀI NÀY GIỚI THIỆU GIAO DIỆN FP VÀ GIẢI THÍCH CÁC KHÁI NIỆM VỀ WEBSITE DỰA TRÊN FP . BẠN SẼ HỌC :

- ❖ **MỞ 1 WEBSITE ĐÃ CÓ .**
- ❖ **CÁCH DI CHUYỂN GIỮA CÁC TRANG WEB .**
- ❖ **CÁCH XEM CHÚNG THEO NHỮNG CÁCH KHÁC NHAU .**
- ❖ **CÁCH THỨC LÀM VIỆC KHÁC NHAU TRONG FP .**
- ❖ **CÁCH ĐỊNH VỊ , KIỂM SOÁT CÁC ĐẶC ĐIỂM CỦA FP MÀ BẠN MUỐN DÙNG TRONG CÁC WEBSITE CỦA RIÊNG MÌNH .**
- ❖ **CÁCH XEM MÃ LỆNH HTML .**
- ❖ **CÁCH NHÌN TỔNG QUAN VỀ CÁC LOẠI WEBSITE KHÁC NHAU MÀ MÌNH CÓ THỂ TẠO VỚI FP .**
- ❖ **TÌM HIỂU CÁC CỘNG CỤ , CÁC TÀI NGUYÊN CHỦ YẾU ĐỂ TẠO , QUẢN LÝ VÀ DUY TRÌ WEBSITE CÁC NHÂN HAY THƯƠNG MẠI .**

THANH MENU

Gồm 11 Menu .Các lệnh thường dùng sẽ được đặt đầu mỗi Menu . Các lệnh ít dùng sẽ được ẩn đi nhưng bạn có thể dễ dàng truy cập bằng cách nhấp Nút Mũi Tên ở cuối Lệnh . Sau mỗi lệnh có 3 chấm (...) sẽ mở ra Hộp Thoại (HT) hoặc Ô Công Việc để bạn cung cấp các thông số cần thiết để tiến hành công việc . (H1+2).



THANH CÔNG CỤ :

Phần lớn các Menu Lệnh cũng được thể hiện dưới dạng các Nút Công Cụ nằm ở Thanh Công Cụ . Có nghĩa là bạn nhấp Menu Insert > Chọn Picture thì bạn cũng có thể nhấp Nút Công Cụ Insert Picture . Mỗi Nút Công Cụ có 1 Screen Tip để báo cho bạn biết tên của Nút Công Cụ đó [Nút có biểu tượng Trái Núi , để trở lên (Không Nhấp) sẽ hiện ra chữ : Insert Picture From File)] .

HIỆU LỰC :

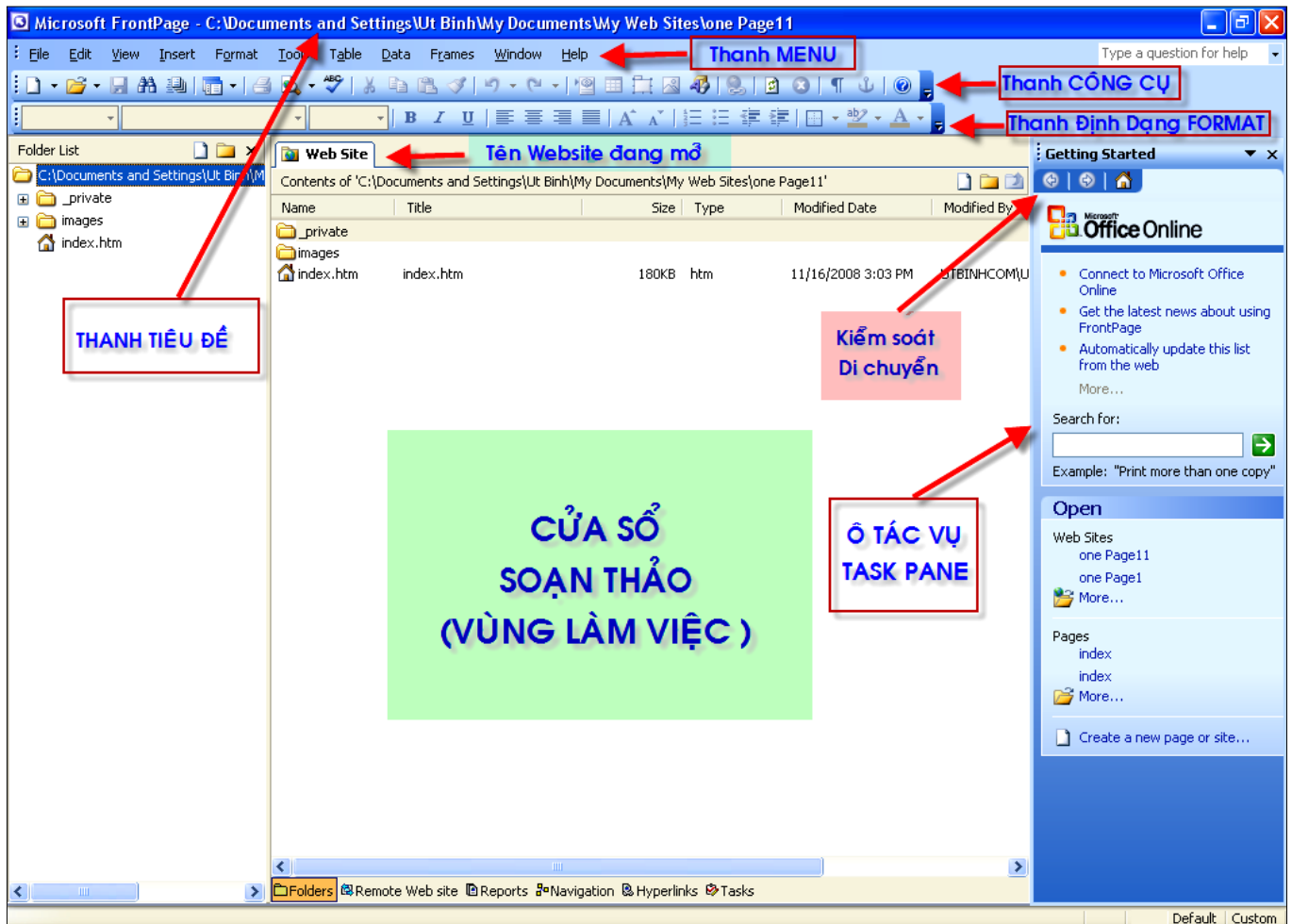
Menu và Công Cụ sẽ không có hiệu lực khi tùy chọn không thể áp dụng cho môi trường mà bạn đang làm việc hoặc với đối tượng cụ thể đang được chọn . Nó chỉ có hiệu lực áp dụng khi thích hợp với môi trường làm việc hay với đối tượng cụ thể đang được chọn . Menu có hiệu lực sẽ hiển thị với màu đen và không có hiệu lực với phông chữ xám hay mờ .

Bạn tiến hành tìm hiểu giao diện FP bằng cách tiến hành các bước sau đây :

1. MỞ FRONTPAGE 2003 :

Start > All Programs > Microsoft Office > Microsoft Office FrontPage 2003 > Khi FP mở lần đầu bạn sẽ thấy có 1 Tab tên : new_page_1.htm .

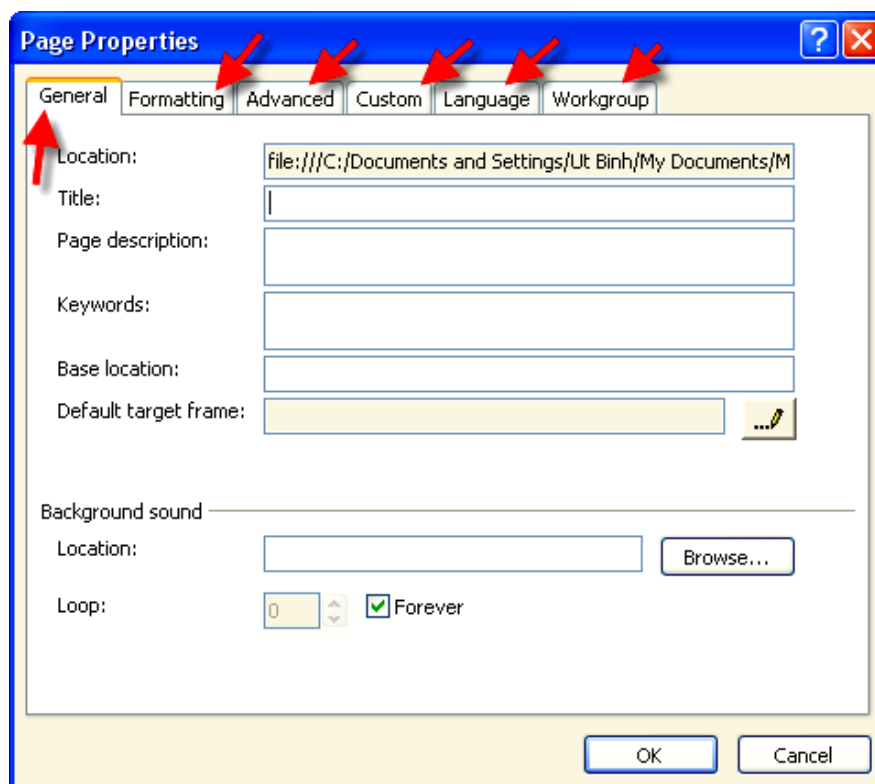
- Hộp Công Việc Getting Start mở ra . Hộp này hiển thị khi FP khởi động mà không có Website nào được mở . Nếu không muốn mở ra Hộp này , bạn chọn : Tools > Options > Tab General , bỏ chọn Mục Start Up Task Pane . (H3) .



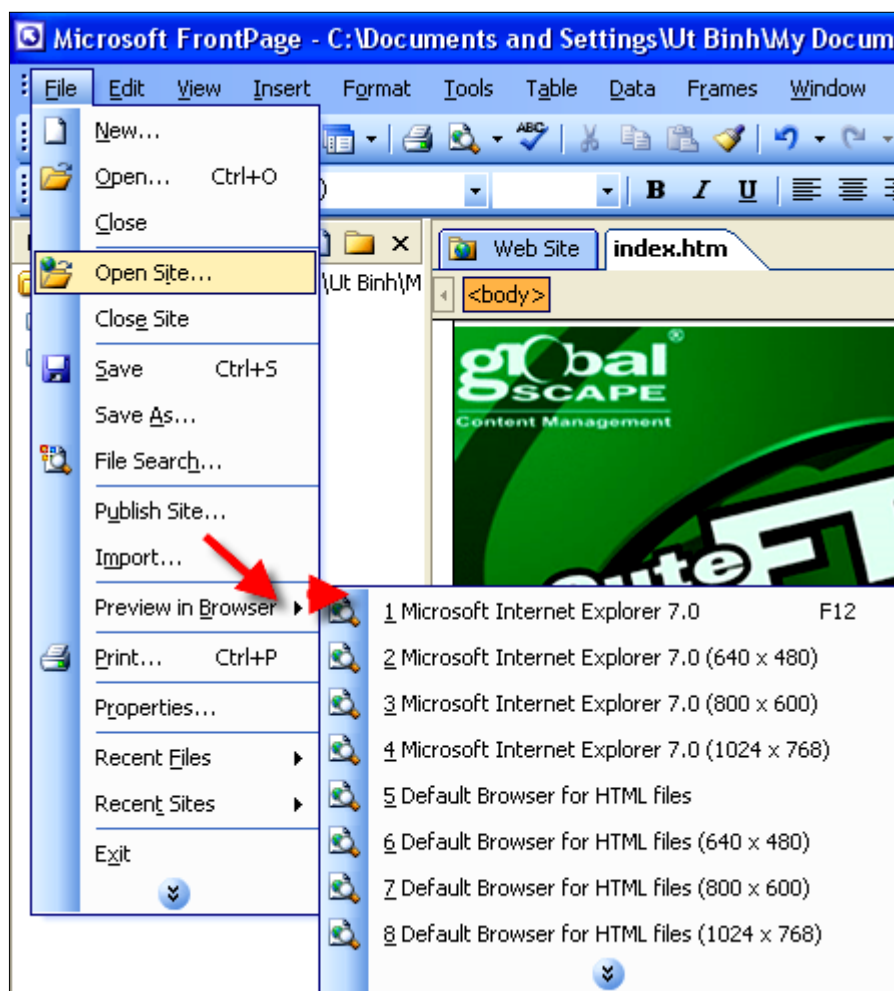
2. MENU FILE :

Nhấp lên Menu File > Nhấp Mũi tên cuối danh sách con của Menu File để mở rộng toàn bộ danh sách Menu con .

- Các Lệnh Close Site , Publish Site sẽ bị mờ vì chưa có hiệu lực (Chưa có Website nào được mở áp dụng) . Lệnh Recent Files cũng bị mờ .
- Các dấu (...) sau các Lệnh cho biết khi nhấp lên Lệnh này sẽ mở ra 1 Hộp Công Việc hoặc 1 Hộp Thoại đi kèm .
- Menu File > Properties > Hiện ra HT Page Properties . (H4).



- Nhấp vào từng Tab tiếp theo để xem các Tùy Chọn có hiệu lực > Cancel
- Menu File : Các Mũi Tên sau Preview on Browser , Recent Files và Recent Sites cho biết chúng có Menu Con .(H5).

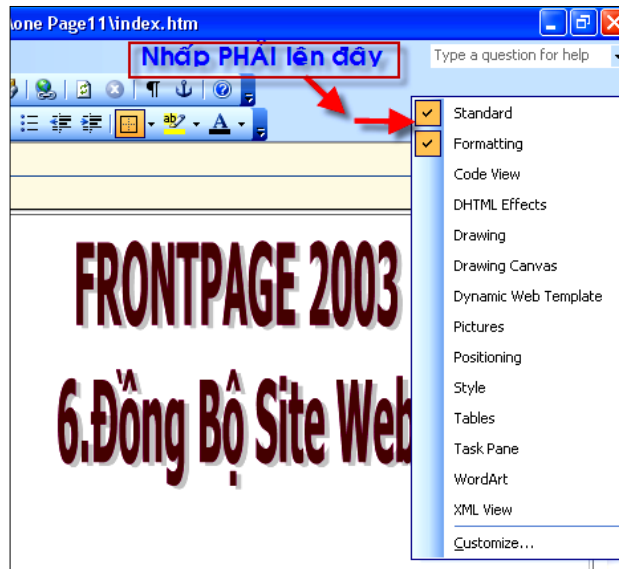


3. CÁC MENU CÒN LẠI :

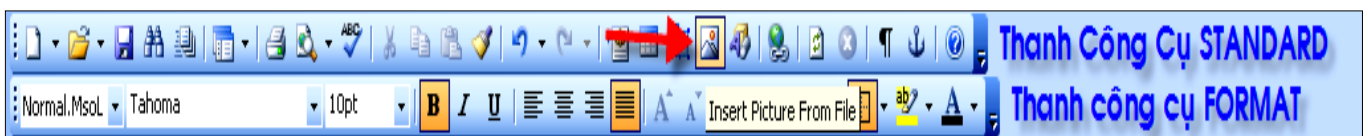
Nhập các Lệnh có 3 chấm (...) và có Mũi tên theo sau . Hãy nghiên cứu các Tùy Chọn có hiệu lực và không hiệu lực , xem xét các tùy Chọn HT và mở rộng các Menu Con .

4. DANH SÁCH MENU LỖI TẮT :

Nhập Phải lên Vùng Menu hay Vùng của Thanh Công Cụ > Mở ra Danh sách Menu Lỗi Tắt . Thấy có các dấu kiểm trước Lệnh Standard và Formatting . FP tự động hiển thị 2 Công cụ này vì chúng thường được dùng nhất cho các Lệnh về Trang và Tập Tin > Nhập Phím ESC để đóng lại .(H6) .

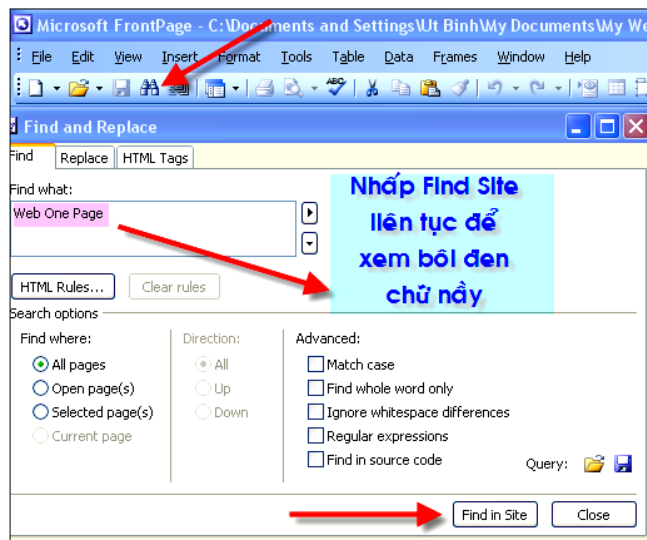


Trở vào Mỗi Nút trên Thanh Công Cụ Standard để đọc tên Lệnh của chúng . (H7).

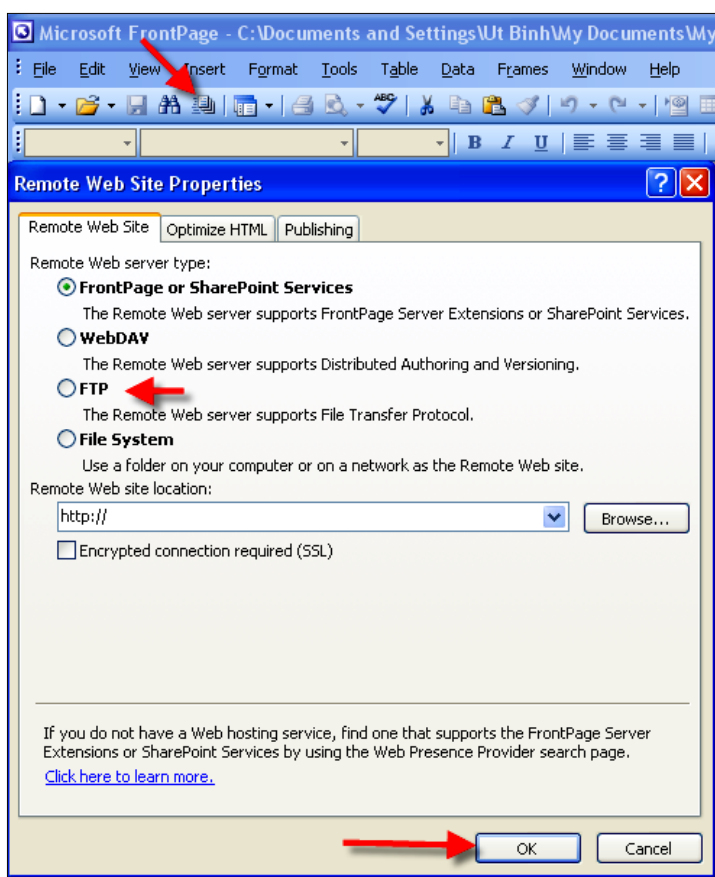


5. LƯU Ý CÁC NÚT ĐẶC BIỆT : Trong FP có những nút đặc biệt

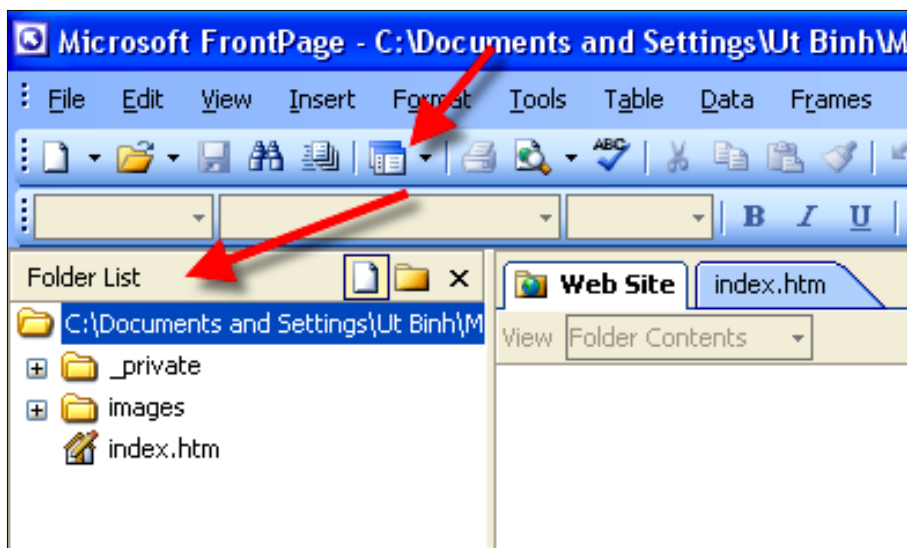
- ❖ **Nút FIND :** Gõ nhập : Trang Web > Nhấp Nút Find Next > Nó sẽ bôi đen các Chữ Trang Web trong văn bản đang hiển thị . (H8).



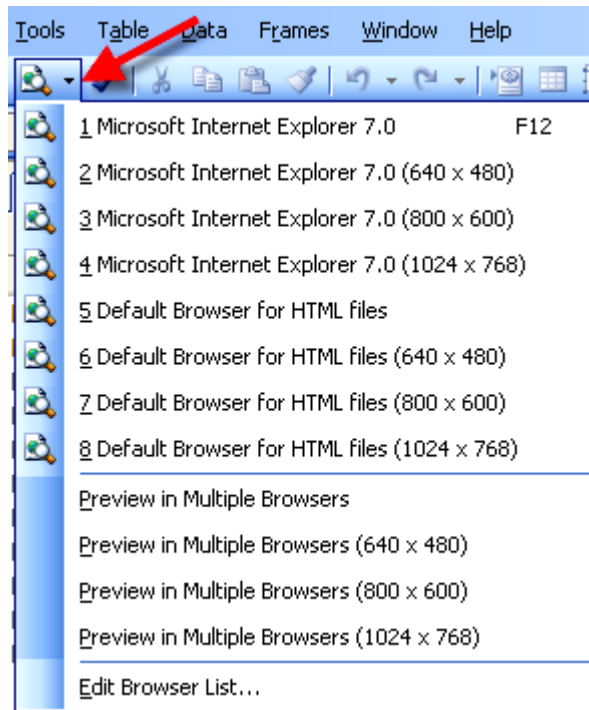
- ❖ **Nút PUBLIC SITE** : Upload Website lên Remote Web Site , Chọn giao thức Upload > Ok . (H9).



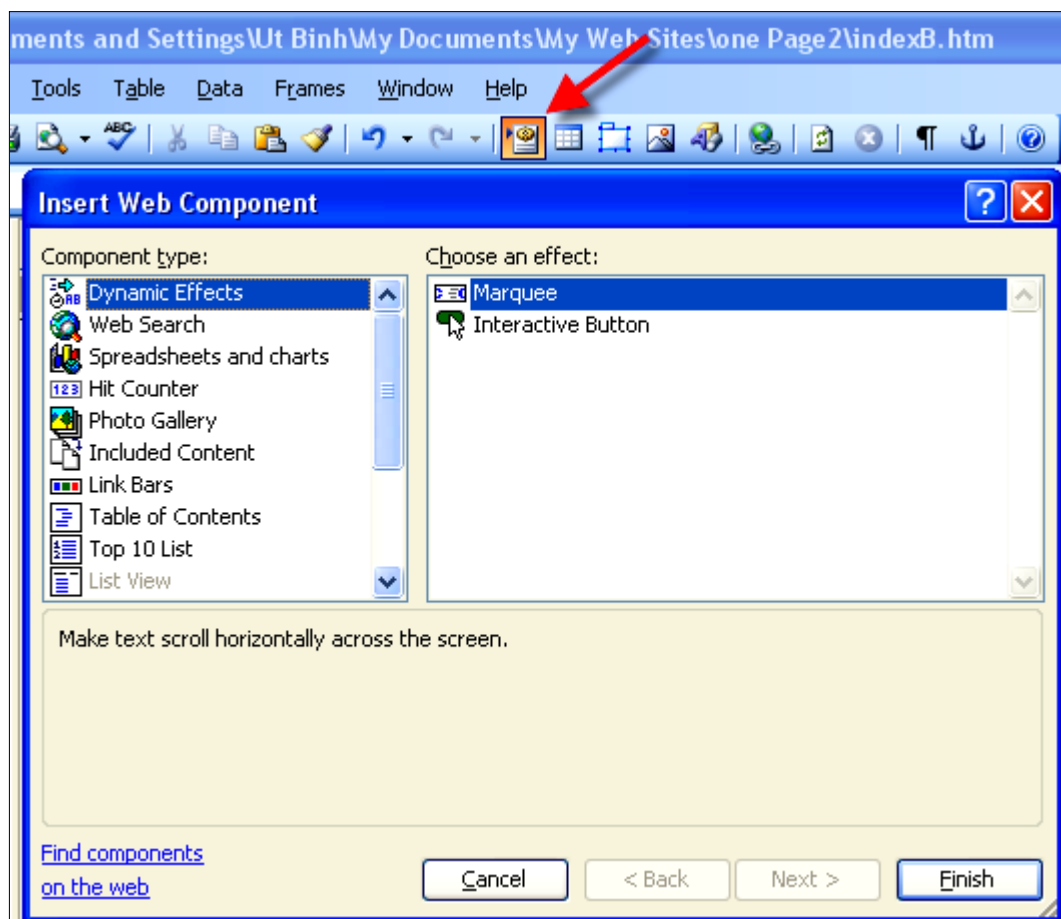
- ❖ **Nút TOGGLE PANE** : Nhấp lên để hiện và không hiện Folder List . (H10).



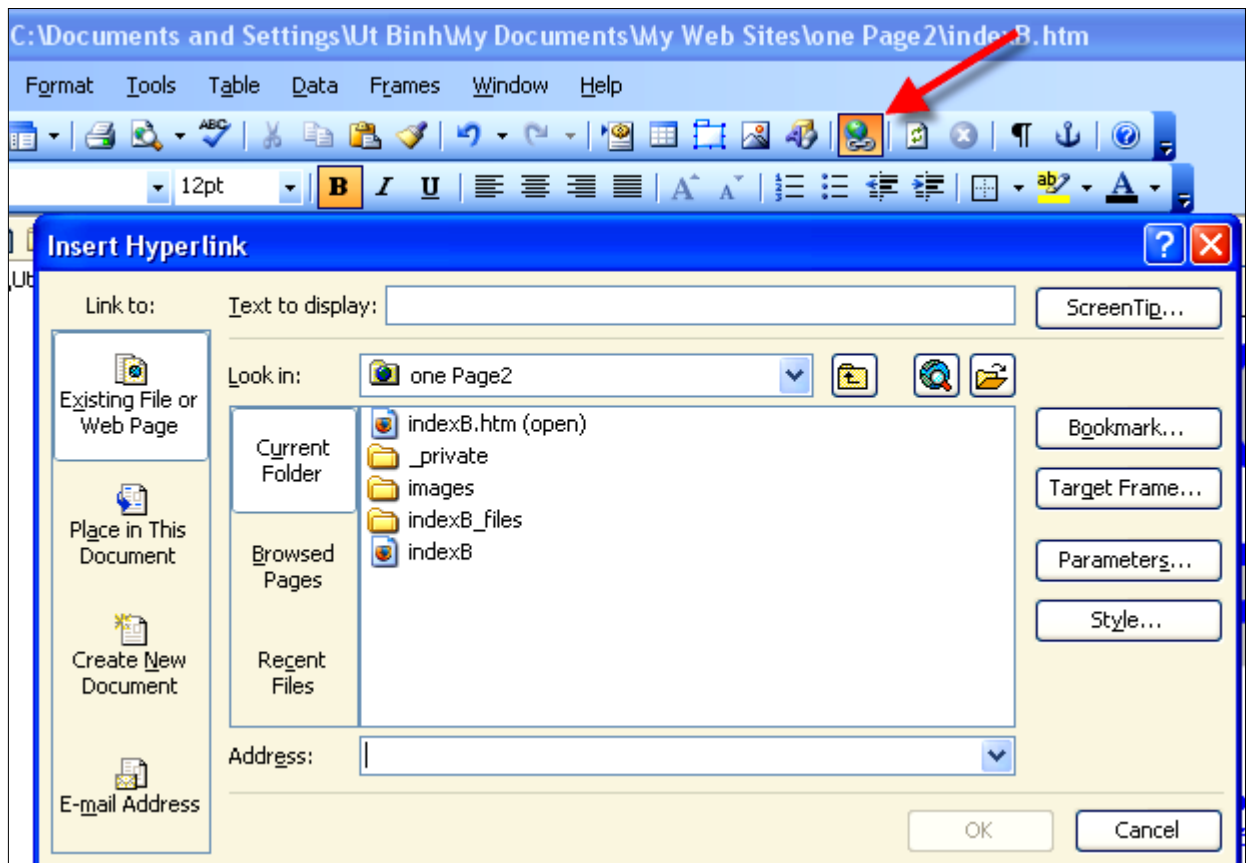
- ❖ **Nút PREVIEW IN MICROSOFT INTERNET EXPLORER 7.0** : (ie 7.0 LÀ Chương Trình bạn đang cài trong máy) : Ra Danh sách Preview với các kích cỡ > Bạn cũng có thể nhập Nút Add > Browse > Chọn FireFox (đang cài trong máy bạn) > Open để bổ sung Trình Duyệt . (H11).



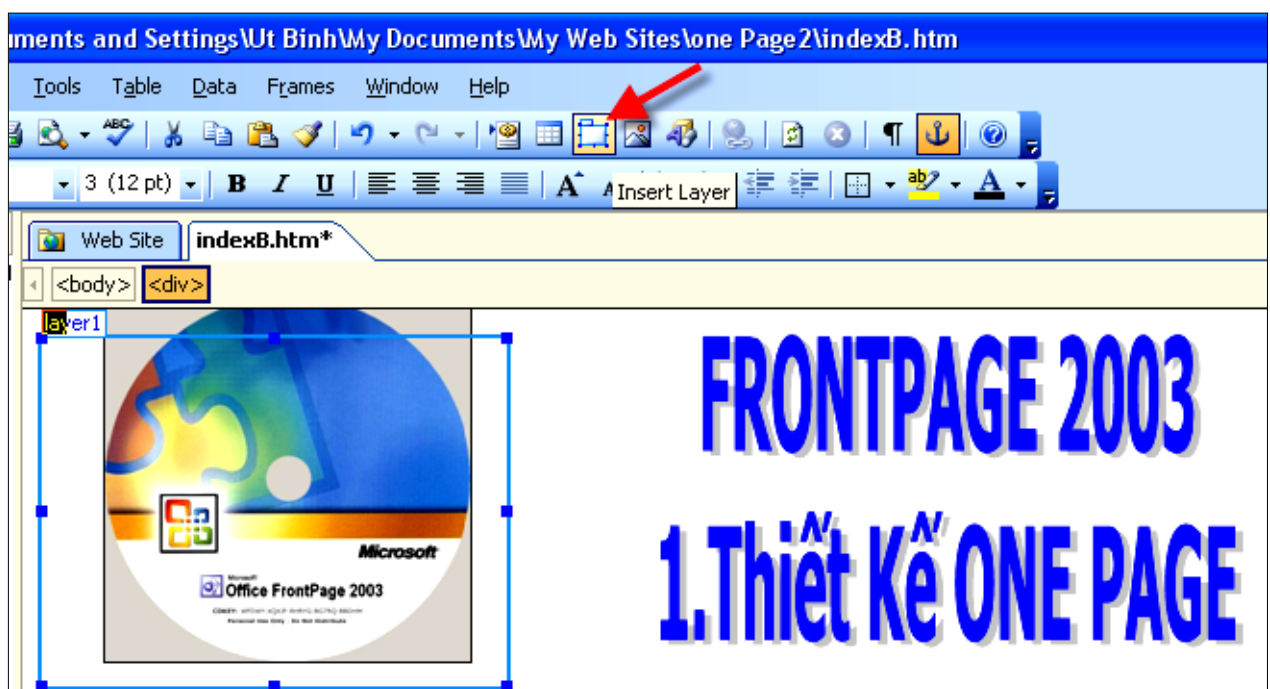
- ❖ **Nút INSERT WEB COMPONENTS** : Chọn bổ sung các Phụ Tùng Components . (H12).



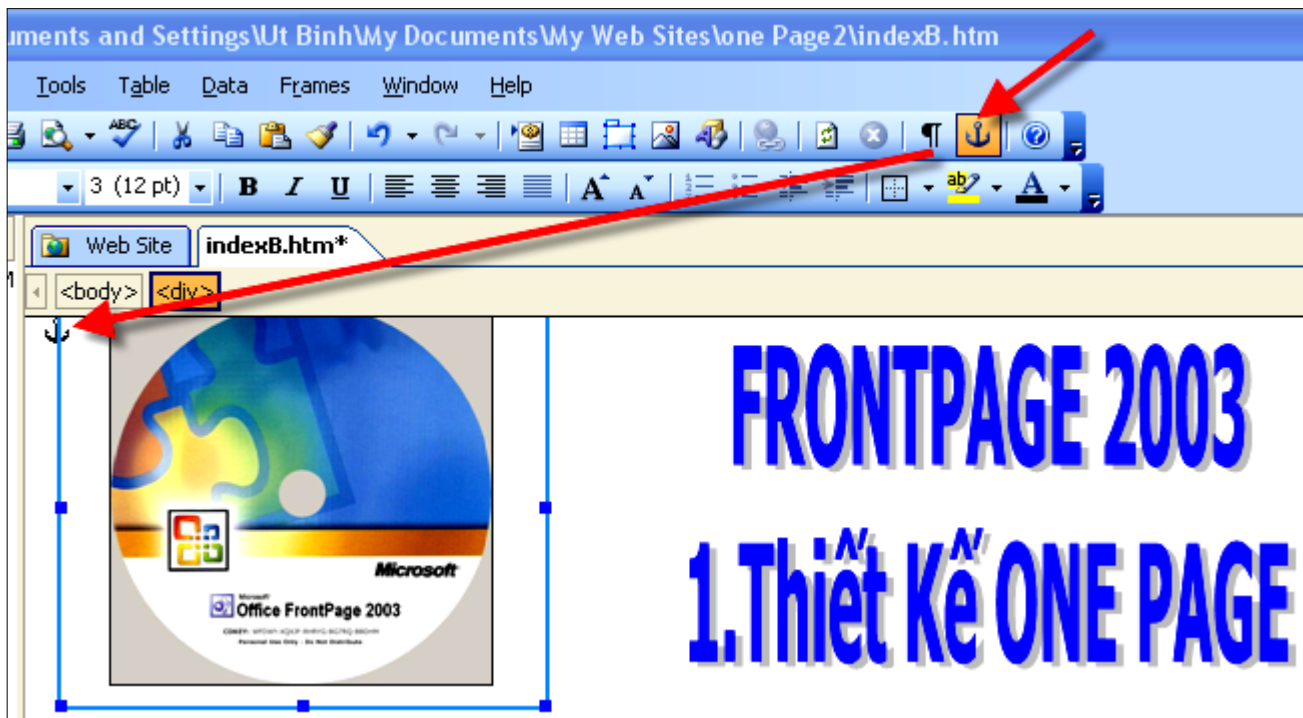
- ❖ **Nút INSERT HYPERLINK** : Tạo liên kết . (H13).



- ❖ **NÚT INSERT LAYER** : Tạo lớp (Ô có 8 nút khung xanh) : Bạn Insert nội dung vào Layer này và Rê di chuyển đến chỗ khác . (H14).

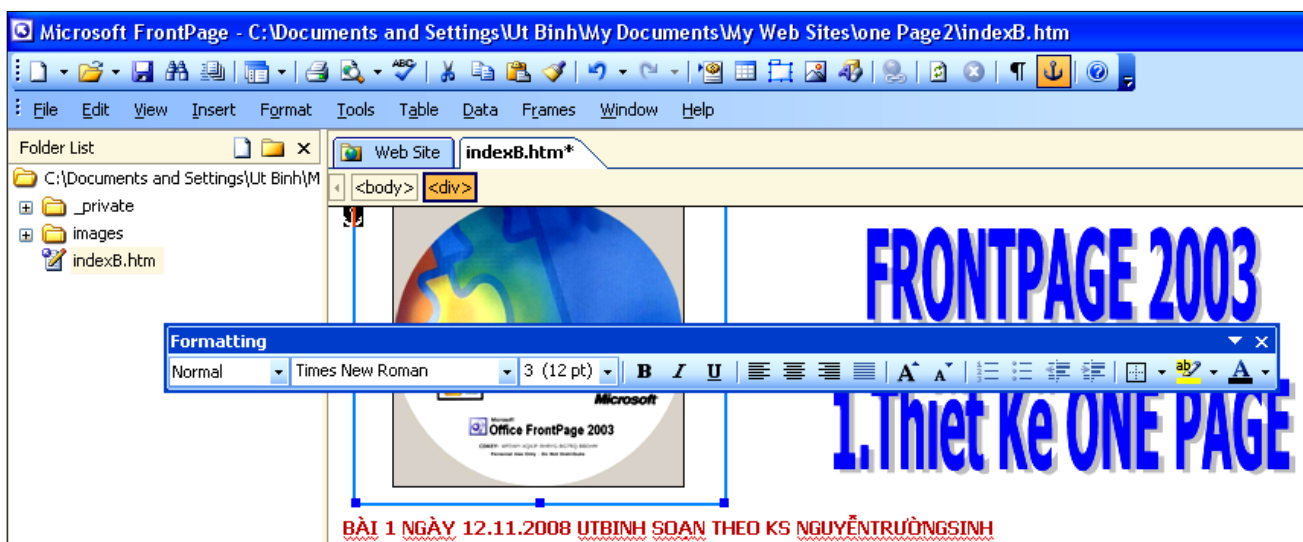


- ❖ **Nút SHAW LAYER ANCHORS** : Neo cố định Layer này , không cho di chuyển . (H15).

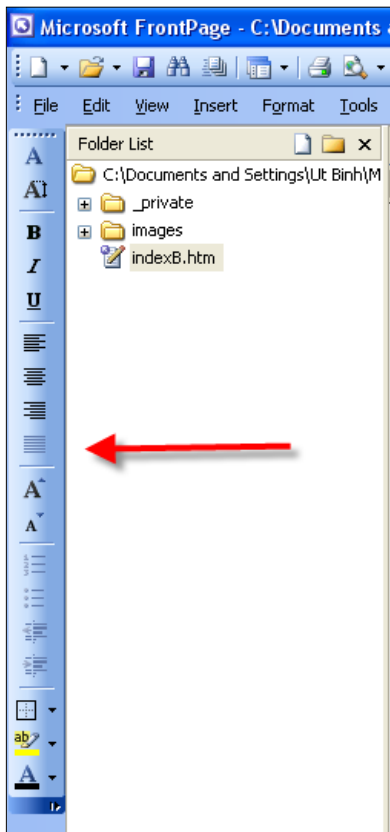


6. DI CHUYỂN :

- ❖ Để con trỏ đầu Thanh Công Cụ Format > Hiện ra Mũi tên 4 đầu > Rê Thanh này vào giữa màn hình . (H16).



- ❖ Rê Thanh này đến cạnh Trái màn Hình > Nó sẽ tự động hít vào Cạnh Đứng trái màn hình . Việc di chuyển này gọi là Gắn Dính (Docking) . Các Thanh này bạn có thể dời vị trí bất kỳ nơi đâu khi rê chúng từ điểm đầu của Thanh .(H17).



7. **DRAWING** : Nhấp Phải lên vùng trống của thanh Công Cụ Format > Hiện ra Danh sách Menu lồi Tắt ,nhấp Mục Drawing > Thanh này được mở ra tại vị trí mặc định của nó ở đáy màn hình > Nhấp xuống bên Phải Thanh này > Hiện thị Lệnh Add or Remove Buttons > Chọn Drawing > Mở ra danh sách các Lệnh có hiệu lực trên Thanh Công Cụ Drawing > Các Thanh Công cụ khác cũng có danh sách tương tự . Trong danh sách này nhấp bỏ chọn : Auto Shapes , Line và Arrow . Bạn sẽ thấy các Mục này biến mất khi nhấp vào các Mục nói trên .(H18).
8. Nhấp Nút Close trong Thanh Tiêu Đề để thoát FP . Khi bạn mở lại FP bạn sẽ thấy các thay đổi đã được giữ lại .

Links Download trang UTBINH :

<http://www.live-share.com/files/367686/utbinh.doc.html>

