



EXCEL 2007

BẢNG THANH TOÁN LƯƠNG

CÓ LÊ 15 BÀI TRƯỚC CŨNG ĐỦ CHO CÁC BẠN VÀ TÔI THỰC HIỆN TẠO CÁC BIỂU MẪU KẾ TOÁN THÔNG THƯỜNG THEO QUI ĐỊNH CỦA NGÀNH TÀI CHÍNH . NHỮNG BÀI VIẾT SAU NÀY CHỈ LÀ TÌM HIỂU THÊM VÌ BỎ QUA RẤT ƯÔNG , CÀNG NGÀY CÀNG THẤY CÁI HAY CỦA EXCEL MANG LẠI . THÔI THÌ TÔI VÀ CÁC BẠN CÙNG ĐI TIẾP NHÉ .

TRONG BÀI VIẾT NÀY HƯỚNG DẪN CÁC BẠN THỰC TẬP ĐIỀN CÔNG THỨC CÁC CỘT BẢNG CÁC HÀM DỰNG SẴN CỦA EXCEL . KHÔNG THẤY CÓ GÌ KHÓ VÀ PHỨC TẠP . PHẦN CUỐI TÔI MÀU DỮ LIỆU CHO TỪNG LOẠI THÌ QUÁ MỚI MÈ NHƯNG TIN CHẮC RẰNG CÁC BẠN SẼ LÀM ĐƯỢC CĂN CỨ BÀI VIẾT CỦA UTBINH . UTBINH VIẾT DỰA THEO PHIM VIDEO CỦA SSDG SAU ĐÓ GHI RA CHI TIẾT ĐỂ CÁC BẠN DỄ THEO DÒI . CÓ GÌ TRỞ NGẠI XIN THƯ : utbinhdesign@gmail.com hoặc utbinh2009@gmail.com hoặc utbinh2010@gmail.com .

BÀI 17 NGÀY 5.1.2010 UTBINH SOẠN

Download Bài Thực Tập Cơ Bản 5 (33.26MB) :
<http://www.mediafire.com/?m3ouduqkqil>

STT	Họ lót	Lương ngày	Số ngày công	Lương tháng	Chức vụ	Thưởng	Phụ cấp chức vụ	Thực lĩnh
1	Cao Văn Cốt	50000	26	1300000	GĐ	260000	250000	1810000
2	Bùi Thị Bé	45000	23	1035000	PGĐ	103500	200000	1338500
3	Đỗ Văn Đậu	40000	25	1000000	PGĐ	200000	200000	1400000
4	Nguyễn Văn Cam	37000	26	962000	TP	192400	180000	1334400
5	Bạch Thị Tạng	45000	22	990000	NV	99000	150000	1239000
6	Trương Văn Sinh	40000	20	800000	NV	0	150000	950000
7	Phạm Thị Luật	37000	18	666000	NV	0	150000	816000
8	Tạ Văn Tốn	50000	25	1250000	TP	250000	180000	1680000
9	Đình Thị Sét	50000	26	1300000	NV	260000	150000	1710000
10	Lâm Văn Tạc	37000	17	629000	NV	0	150000	779000
Tổng cộng						1364900	1760000	13056900
Lương cao nhất		1810000		Số người làm hơn 22 ngày		6		
Lương trung bình		1305690		Số người có lương hơn 1,000,000		7		
Lương thấp nhất		779000						

Yêu cầu:
1. Tính cột Lương Tháng = Lương ngày*số ngày công
2. Lập công thức cho cột thưởng, với mức thưởng được ấn định như sau: Nếu số ngày công >=25: Thưởng 20%* Lương Tháng Nếu số ngày công >=22: Thưởng 10%* Lương Tháng Nếu số ngày công <22 :Không Thưởng
HD: Dùng hàm if(số ngày công >= 25,20%*Lương tháng,if(...))
3.Lập công thức cho cột phụ cấp chức vụ, biết rằng: Nếu chức vụ là GD: 250,000 PGĐ:200,000 TP:180,000 NV: 150,000
4. Tính cột Thực Lãnh= Lương tháng +Thưởng + Phụ cấp chức vụ
5. Lập công thức lấy số liệu cho các ô tổng cộng, Lương cao nhất, thấp nhất, trung bình
6. Lập công thức lấy số liệu cho các người làm hơn 22 ngày, số người lương hơn 1 triệu.
HD: Dùng hàm Countif
7. Định dạng các ô thuộc cột Thực lãnh sao cho: Nếu Thực lãnh >= 1,000,000 thì in ra với màu đỏ Nếu 800,000 < Thực lãnh < 1,000,000 thì in ra với màu xanh Blue Nếu Thực lãnh < 800,000 thì in ra với màu tím(Magenta)
HD: Dùng lệnh Conditional Formatting

HƯỚNG DẪN THỰC HÀNH

Út Bình viết hướng dẫn thực hành sau đây rất chi tiết để giúp các bạn đạt kết quả trong lúc học tập thực hành bài này . Tóm lại không cần xem lý thuyết dài dòng mà bạn vẫn nhập công thức vào và tính toán ra kết quả như ý .

1. Tính Lương Tháng :

- Lương Ngày * Số Ngày Công .
- D3*E3 . Kết Quả 1300000 .

2. Lập Công Thức cho cột Thưởng , với mức Thưởng được ấn định như sau :

- Nếu số Ngày Công >=25 . Thưởng 20% Lương Tháng .
- Nếu số Ngày Công >=22 . Thưởng 10% Lương Tháng .
- Nếu số Ngày Công <22 . Không Thưởng .
- Hướng Dẫn : Dùng hàm if(Số Ngày Công>=25,20% Lương Tháng , if (...))
- Thực hành : Tạo công thức như sau :

=if(E3>=25,20%*F3,if(E3>=22,10%*F3,0))

Giải thích :

- Nếu số Ngày Công ≥ 25 . Thưởng 20% Lương Tháng
=if(E3 \geq 25,20%*F3,
- Nếu số Ngày Công ≥ 22 . Thưởng 10% Lương Tháng
if(E3 \geq 22,10%*F3,
- Nếu số Ngày Công < 22 . Không Thưởng
0))

3. Lập Công Thức cho cột Phụ cấp Chức Vụ , biết rằng :

- Giám Đốc là : 250000
- Phó Giám Đốc : 200000
- Trưởng Phòng : 180000
- Nhân Viên : 150000
- Thực hành : Giám Đốc G3 **=if(G3=\$G\$3,250000**
- Giải thích : G3 là Chức vụ Giám Đốc .

Cách nhập Công thức này :

- Gõ =if(G3=G3 > Nhấn Phím F4 sẽ hiện ra **= \$G\$3 >** Gõ tiếp
,250000

Phó Giám Đốc G4 : **=if(G4=\$G\$4,200000**

Trưởng Phòng G6 : **=if(G6=\$G\$6,180000**

Nhân Viên G7 : **=if(G7=\$G\$7,180000**

4. Tính Cột Thúc Lành : Lương Tháng+Thưởng+Phụ cấp chức vụ .

Công thức : **=F3+H3+I3**

5. Tính Hàng Tổng Công : **=sum(H3:H12)**

Sau đó rê qua Phải để Copy Công thức cho các Ô trống còn lại .

6. Tính Lương cao nhất : **=max(J3:J12)**

Tính Lương Trung Bình : **=average(J3:J12)**

Tính Lương Thấp nhất : **=min(J3:J12)**

7. Lập Công Thức lấy số liệu cho các người làm hơn 22 ngày :

Hướng dẫn : Dùng Hàm Countif

Công thức : **=countif(E3:E12,">22")**

Kết quả 6 .

Tìm hiểu Hàm COUNTIF

Đếm số các Ô trong một Vùng thỏa điều kiện đặt ra

Vùng : Là Vùng cần đếm số Ô thỏa điều kiện , tiêu chuẩn .

Điều kiện : Có thể là số , chuỗi văn bản , chỉ ra những Ô sẽ được đếm . Trong điều kiện có thể dung các dấu > , < hoặc = , để chỉ điều kiện lớn hơn , nhỏ hơn , bằng . . . nhưng phải bao trong cặp dấu nháy đôi "" . Ví dụ : 32 , "32" . ">1975" , "Nam" .

Ví dụ , Công thức :

=COUNTIF(B2:B7,">=1975")

(Đếm số Ô có năm sinh lớn hơn hoặc bằng 1975)

	A	B	C	D	E	F	G
1	TÊN	NĂM SINH	PHÁI				
2	Xuân	1980	Nam				
3	Hã	1970	Nữ				
4	Thu	1975	Nam				
5	Đông	1982	Nữ				
6	Út	1977	Nam				
7	Bình	1985	Nam				
8		=COUNTIF(B2:B7,">=1975")					
9							

=COUNTIF(B2:B7,"NAM")

(Đếm số Ô có Phái là NAM)

	A	B	C	D	E	F	G
1	TÊN	NĂM SINH	PHÁI				
2	Xuân	1980	Nam				
3	Hã	1970	Nữ				
4	Thu	1975	Nam				
5	Đông	1982	Nữ				
6	Út	1977	Nam				
7	Bình	1985	Nam				
8		=COUNTIF(C2:C7,"Nam")					
9							

8. Lập Công thức có người Lương hơn 1000000 :

=countif(J3:J12,">1000000")

9. Định dạng các Ô Cột Thực Lành sao cho :

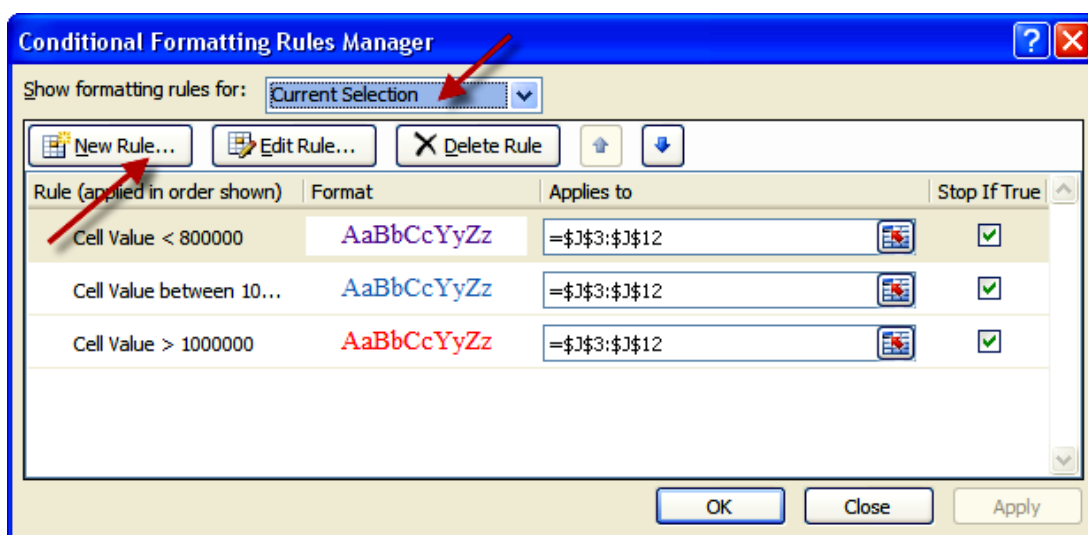
(Các bạn tham khảo Tài Liệu hướng dẫn chi tiết trong Link ở cuối bài viết)

- Nếu Thực Lành ≥ 1000000 thì in ra với màu Đỏ .
- Nếu $800 < \text{Thực lành} < 1000000$ thì in ra với màu Xanh Blue .
- Nếu thực lành < 800000 thì in ra với màu TÍM Magenta .

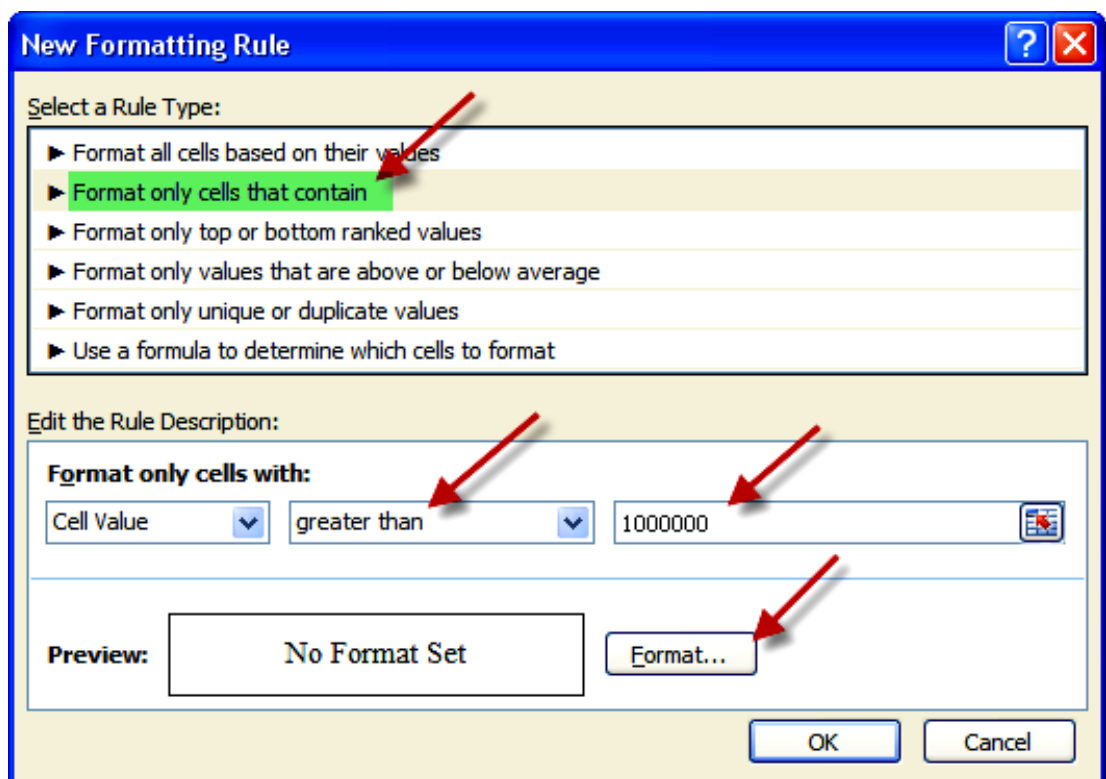
Thực hiện :

• Nếu Thực Lành ≥ 1000000 thì in ra với màu Đỏ :

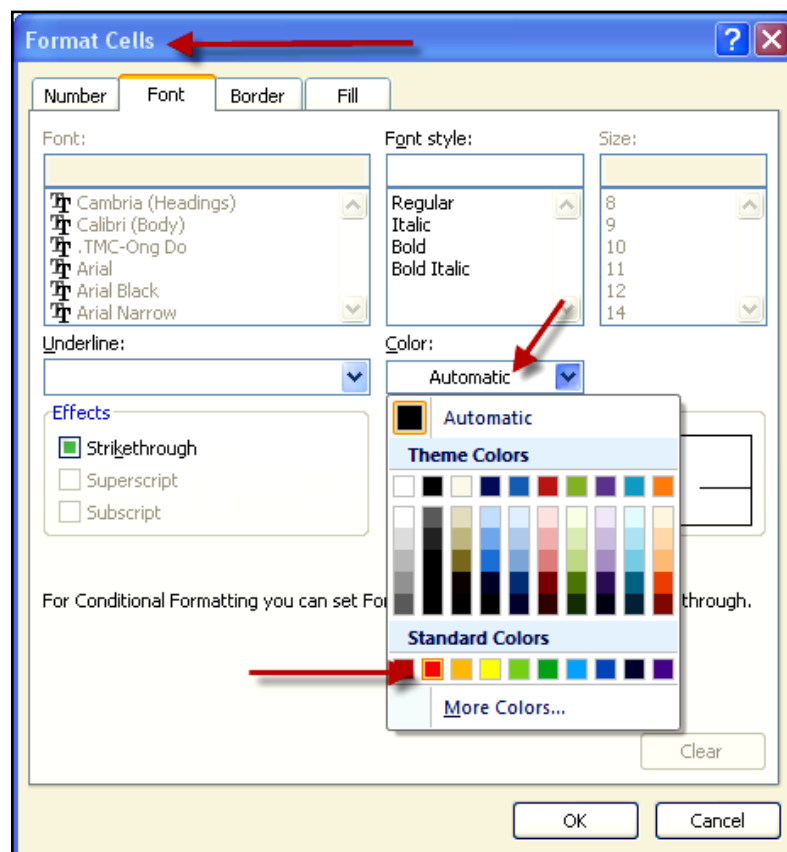
- Chọn Cột Thực Lành > Thẻ Home > Mục Styles , nhấp Nút Conditional Formatting > Chọn Manage Rules > HT Conditinal Formatting Rules Manager xuất hiện , hàng Show Formatting Rules for chọn Current Selection > Nhấp Nút Rule. (H3) .



- HT New Formatting Rule xuất hiện , Chọn Format Only Cells that contain > Ô giữa chọn Greater than > Ô cuối nhập 1000000 > Nhấp Nút Format . (H4) .

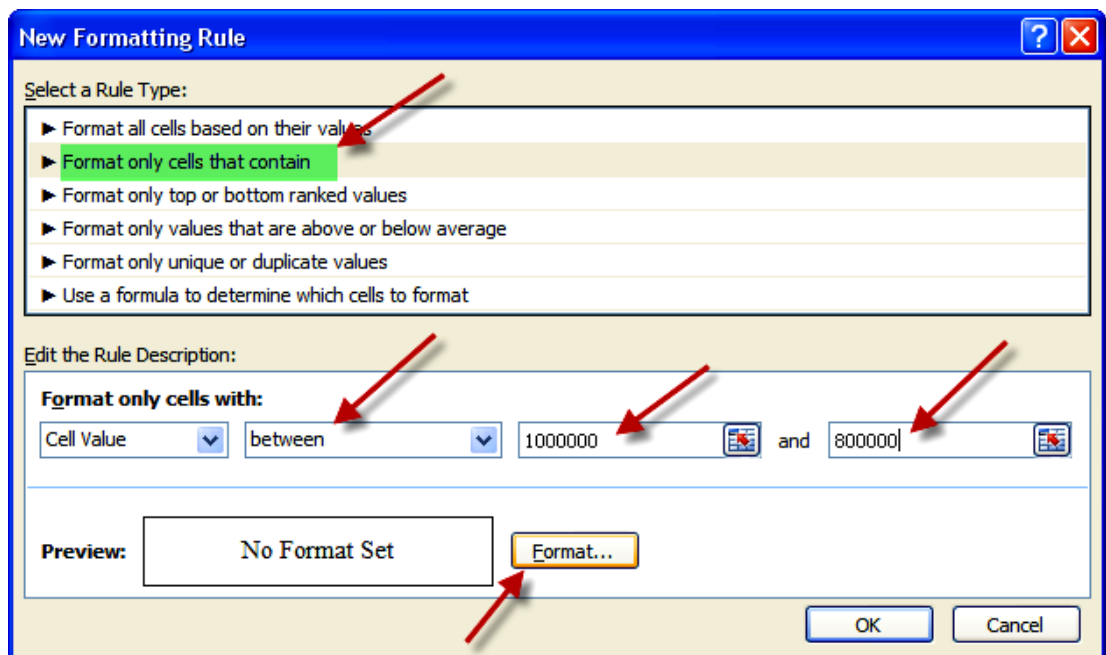


- HT Format Cells hiện ra , Color chọn màu Đỏ > Ok > Ok . (H5).



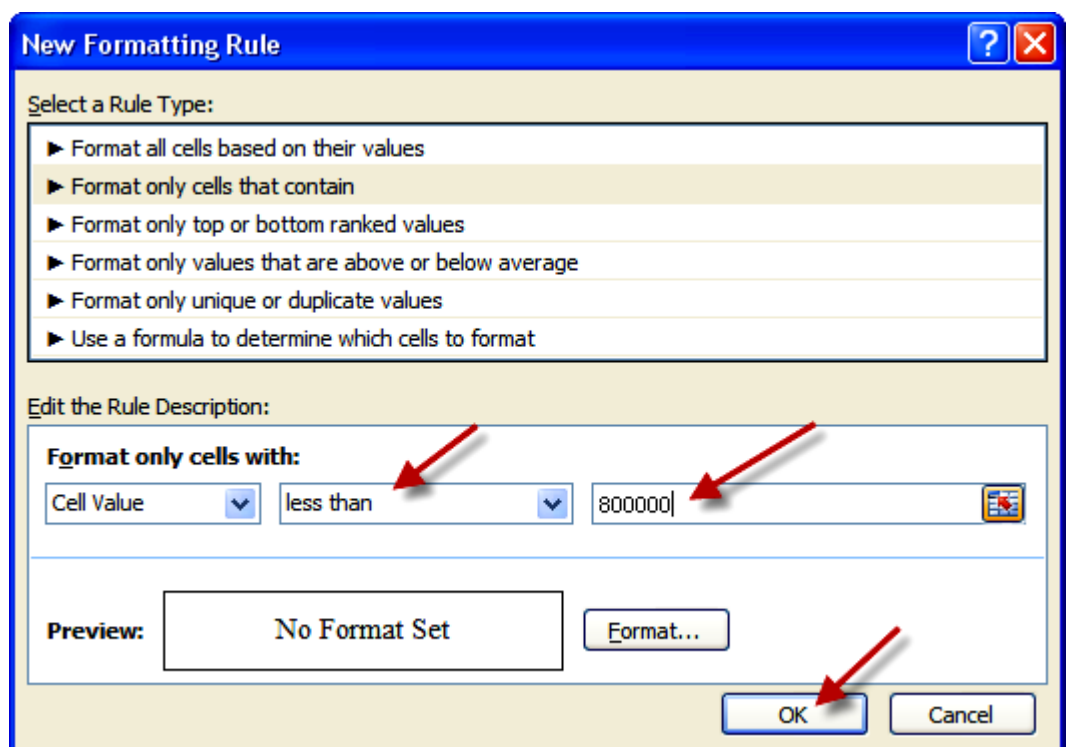
- Nếu $800 < \text{Thực lãnh} < 1000000$ thì in ra với màu Xanh Blue :

- Nhấp Nút New Rule > HT New Formatting Rule xuất hiện , Chọn Format Only Cells that contain > Ô giữa chọn between > Ô kế nhập 100000 > Ô chót nhập 80000 > Nhấp Nút Format . (H6).
- HT Format Cells hiện ra , Color chọn màu Xanh > Ok > Ok . (H6).



• Nếu thực lãnh < 800000 thì in ra với màu TÍM Magenta :

- Nhấp Nút New Rule > HT New Formatting Rule xuất hiện , Chọn Format Only Cells that contain > Ô giữa chọn greater than > Ô kế nhập 800000 > Ô giữa chọn : less than > Ô chót nhập 800000 > Ok .(H7).



- HT Conditional Formatting Rules Manager xuất hiện , nhấp nút Edit Rule > Nút Format > Color chọn màu TÍM > Ok > Ok > Ok . Kết quả các chữ số trong cột Thực lãnh đã có các màu Đỏ - xanh – tím theo ấn định .

BẢNG THANH TOÁN LƯƠNG								
STT	Họ lót	Lương ngày	Số ngày công	Lương tháng	Chức vụ	Thưởng	Phụ cấp chức vụ	Thực lãnh
1	Cao Văn Cốt	50000	26	1300000	GD	260000	250000	1810000
2	Bùi Thị Béo	45000	23	1035000	PGĐ	103500	200000	1338500
3	Đỗ Văn Đậu	40000	25	1000000	PGĐ	200000	200000	1400000
4	Nguyễn Văn Cam	37000	26	962000	TP	192400	180000	1334400
5	Bạch Thị Tạng	45000	22	990000	NV	99000	150000	1239000
6	Trương Văn Sinh	40000	20	800000	NV	0	150000	950000
7	Phạm Thị Luật	37000	18	666000	NV	0	150000	816000
8	Tạ Văn Tốn	50000	25	1250000	TP	250000	180000	1680000
9	Đinh Thị Sét	50000	26	1300000	NV	260000	150000	1710000
10	Lâm Văn Tặc	37000	17	629000	NV	0	150000	779000
					Tổng cộng	1364900	1760000	13056900

Tô Màu các Ô Chứa Công thức (3.22MB) :

<http://www.mediafire.com/?mnuadzdgmjz>

Giáo Trình EXCEL 2007 SSDG (43KB) :

<http://www.mediafire.com/?kla1c5nhzm4>

Tìm Hiểu FORMULAS EXCEL 2007 (2.04MB) :

<http://www.mediafire.com/?tmyuyzy1zjj>

E-Book Excel Funtion và Formulas (7.96MB) :

<http://www.mediafire.com/?ndtdwzomjzn>

Excel 2007 : Conditional Formatting (2.5MB) :

<http://www.mediafire.com/?hzaixzmd44m>

Cong Thức Hàm Excel (350KB) :

<http://www.mediafire.com/?cgwljzinyyn>

Công Thức Excel (14.91MB) :

<http://www.mediafire.com/?uiyndlezmym>

LINKS_THANG_05012010.doc (9.52 MB)

<http://www.mediafire.com/?m0t5m1im5wt>

15 Bài Viết EXCEL 2007 từ 1 đến 15 utbinh soạn (17.16MB) :

http://utbinh.com/A12/261209/EXCEL2007_Tu1_Den15.rar

Hình Bài Viết 15 Excel 2007 của SSDG (6.43MB) :

http://utbinh.com/A12/261209/hinh_chuong3.rar

14 Bài Viết Excel 2007 của Quản Trị Mạng (3.34MB) :

http://utbinh.com/A12/261209/14Bai_MicrosoftExcel_2007.doc

WINDOWS XP PRO SP2 : XJM6Q – BQ8HW – T6DFB – Y934T – YD4YT

Đây là đĩa của Jackie Đô cho utbinh ngày 14.4.2009 .Đĩa này Copy trong Công Ty đã mua bản quyền dùng Mạng LAN nội bộ .Utbinh hiện đang sử dụng chạy ngọt sớt không có lỗi xảy ra .Không nên Update SP3 sẽ sinh lằm chuyện lồi thôi ,

utbinh đã gặp rồi .Cài bản này nó cho phép Download Phần mềm Diệt Virus rất ngon của Microsoft là WINDOWS SECURITY ESSENCIALS . (Vào Google gõ search : WINDOWS SECURITY ESSENCIALS) .

WINDOWS_XP_SP2.part1.rar (195.31 MB) :

<http://www.mediafire.com/?m2djzz2jjtz>

WINDOWS_XP_SP2.part2.rar (195.31 MB) :

<http://www.mediafire.com/?ddiiw3fnwfz>

WINDOWS_XP_SP2.part3.rar (150.91 MB) :

<http://www.mediafire.com/?2jnzljgtkmz>

PHOTOSHOP CS4 :NEW LINKS DOWNLOAD SOFTWARE PSCS4 09.12.2009 :

6 PARTS (Mỗi Part 195.31MB và 121.95M TẠI :

tinyurl.com/utbinh0066

Sổ Tay Photoshop năm 2006.chm (38.52 MB)

[:www.mediafire.com/?ydwml4mtj0](http://www.mediafire.com/?ydwml4mtj0)

Sổ Tay Photoshop2007.chm (115.27 MB) :www.mediafire.com/?knqzizhn3wo

Sổ Tay Photoshopnăm 2008.CHM (43.27 MB)

[:www.mediafire.com/?jmionqwbjzl](http://www.mediafire.com/?jmionqwbjzl)

Sổ tay photoshop năm 2009 (Tiếng Việt)

www.mediafire.com/?uodi00ymmy

www.mediafire.com/?zsnrlmjou9m

www.mediafire.com/?72lbvlqkxty

www.mediafire.com/?cvhgxnaazxg

www.mediafire.com/?flxl4nxdoyt

www.mediafire.com/?yxn2td5ffmf

Dung lượng 314 MB

HÌNH NEW YEAR 2010

<http://www.youtube.com/watch?v=VBATnTHtUt4>

SAIGON NEW YEAR 2010

<http://www.youtube.com/watch?v=EOTsCMaCXrw>

<http://www.youtube.com/watch?v=5AnutzQ5Hek>

<http://www.youtube.com/watch?v=NzFVB47k6Is>

<http://www.youtube.com/watch?v=ixswc3DSBL4>

<http://www.youtube.com/watch?v=MO-4mLhu9s8>

Download 114 HÌNH SAIGON ngày 3.1.2010

<http://tinyurl.com/utbinh0100>

SAIGON Ngày 3.1.2010

<http://www.youtube.com/watch?v=fwauD8YHoRk>

CÂU GIỒNG ÔNG TỔ LÚC 6.00 AM NGÀY 28.12.2009

<http://www.youtube.com/watch?v=sBxNYXV19uY>

ĐƯỜNG HIỀN VƯƠNG - TRẦN QUỐC TOẢN - LÊ VĂN DUYỆT 28.12.2009

<http://www.youtube.com/watch?v=-Haa9UDtCEo>

Hâm Chui NGUYỄN HỮU CẢNH 28.12.2009

<http://www.youtube.com/watch?v=8yF3A6qg5yM>

Câu THỦ THIÊM ngày 28.12.2009

<http://www.youtube.com/watch?v=aAIkUeC5yP8>

202 Hình KHU SÔNG GIỒNG

<http://tinyurl.com/utbinh0098>

ĐẠI LỘ ĐÔNG TÂY 21 KM

<http://www.youtube.com/watch?v=25TAJYK8mUQ>