



CÀI ĐẶT Joomla 1.5.14 TRÊN LOCALHOST

BÀI 2 NGÀY 23.8.2009 UTBINH SOẠN

Khi cần xây dựng một website tin tức, chia sẻ kiến thức..., nếu bạn không có nhiều kiến thức về lập trình để có thể tự viết code thì CMS (Content Management System) sẽ là vị cứu tinh của bạn. Trong số đó, Joomla có vẻ nổi bật hơn cả do có nhiều chức năng, nhiều module, component tương thích, và cũng rất dễ sử dụng... Vì thế, dù bạn là người có kiến thức về thiết kế web hay bạn là người mới làm quen thì Joomla vẫn là sự lựa chọn tốt nhất dành cho bạn. Bài viết sau sẽ hướng dẫn bạn cách xây dựng một website bằng mã nguồn Joomla trên localhost và trên host một cách chi tiết nhất...

Utbinh đã hướng dẫn tỉ mỉ cho các bạn cách Download và cài đặt chương trình Joomla 1.5.14 trên Host mua trong bài viết số 1 . Nhưng nếu mới bắt đầu tự tìm hiểu và cài đặt thì bạn nên cài đặt Joomla trên LocalHost (Web Server Ảo trong máy tính của bạn) Đây là 1 Host Server được tạo trong Ổ cứng của bạn chứ không phải Trên Web Server Máy Chủ Ở Xa . Bạn dùng nó để Upload Phần mềm Joomla tạo Link URL cho Joomla . Upload ở đây chỉ làm đơn thuần là Copy Folder Website chứa Software Joomla dán lên Folder WWW của LocalHost mà thôi . Muốn có Web Server Ảo bạn phải Download Phần mềm APPSERV về rồi chạy cài đặt tạo Server Ảo .

Ngoài ra đa số chúng ta không có tậu Host mua do đó sau khi vọc và tạo hoàn chỉnh Trang Web bằng Joomla muốn Upload lấy Link URL giới thiệu Người Xem thì phải Upload lên Host Server Free . Trong bài số 3 tiếp theo , utbinh sẽ hướng dẫn các bạn cài đặt Phần mềm Joomla trên Host Server Free là www.byethost.com .

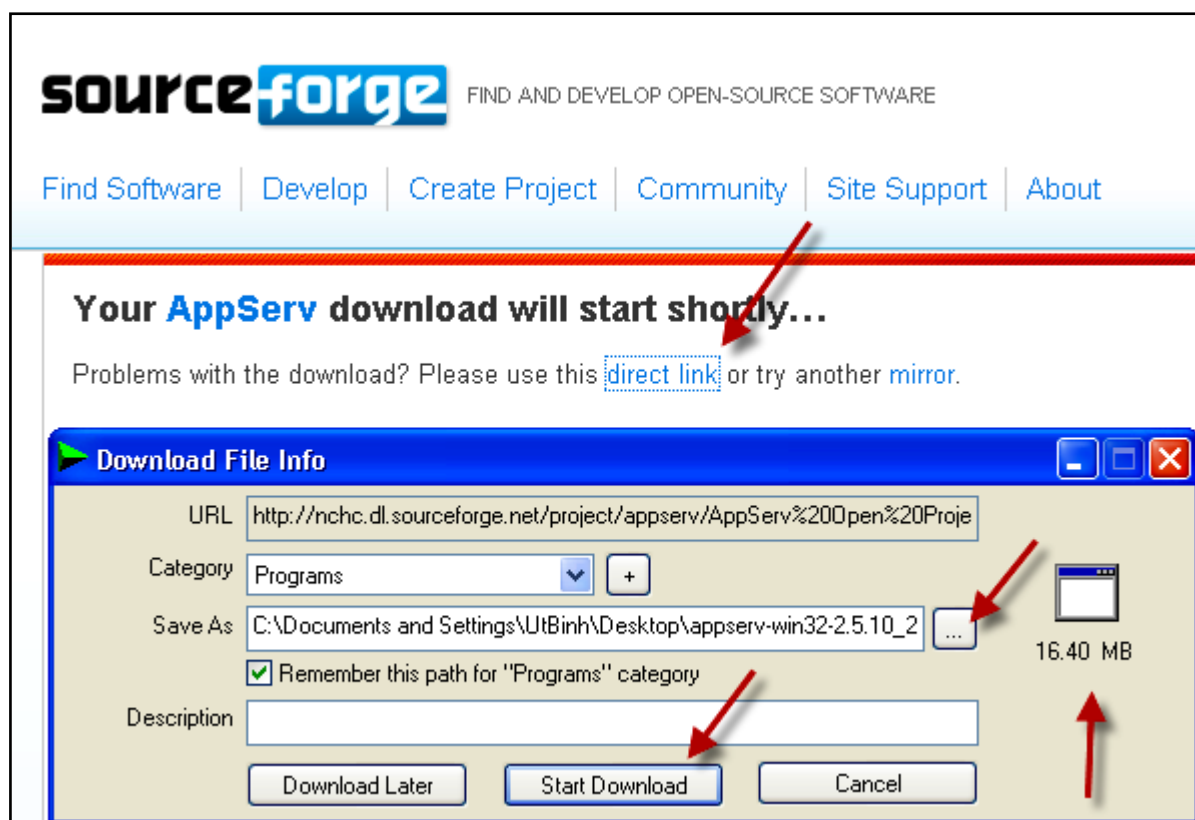
Việc cài đặt trên localhost cũng tương tự như trên host, chỉ khác nhau ở chỗ là website của bạn sẽ chỉ tồn tại trên server ảo, và không public lên internet cho mọi người xem được. Nếu bạn mới làm quen với việc xây dựng web thì nên thực hành trên localhost sẽ tốt hơn. Để xây dựng website Joomla trên localhost thì bạn cần phải có một server ảo trên máy tính, nhiều phần mềm có chức năng này. Được sử dụng nhiều nhất có lẽ là Appserv do chương trình này hoàn toàn miễn phí, dễ sử dụng và rất nhẹ, phù hợp với các máy cấu hình yếu.

I.DOWNLOAD VÀ CÀI ĐẶT LOCALHOST

AppServ là dự án tích hợp, cài đặt nhanh chóng, đơn giản các mô phỏng máy chủ web như Apache, PHP, MySQL... trên nền hệ điều hành Windows – rất thuận tiện cho việc nghiên cứu, phát triển và kiểm tra các ứng dụng web lập trình bằng PHP. Ưu điểm : gọn nhẹ , tương thích cao & đầy đủ các chức năng để chạy PHP !

1.DOWNLOAD PHẦN MỀM APPSERV 2.5.10 :

1. Vào URL của site : <http://appservnetwork.com/> > AppServ phát triển với nhiều phiên bản khác nhau, tích hợp nhiều version của PHP, Apache và MySQL > Bạn chọn phiên bản : AppServ 2.5.10 hỗ trợ : Apache 2.2.8 - PHP 5.2.6 - MySQL 5.0.51b - phpMyAdmin-2.10.3
2. Nhấp vào link này của Sourceforge.net :
<http://prdownloads.sourceforge.net/appserv/appserv-win32-2.5.10.exe?download>
3. Ra Trang kế tiếp , nhấp lên : direct link > Hiện ra Bảng Dowload File Info



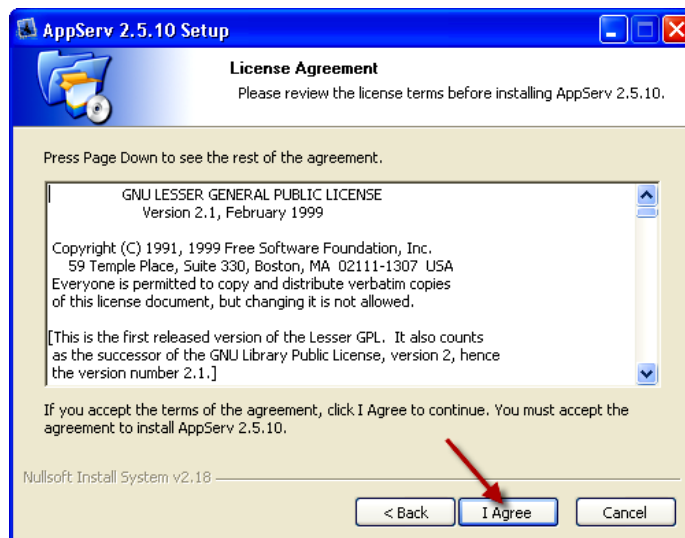
4. Nhấp Nút Browse > Chọn nơi lưu là Desktop > Nhấp Nút Start Download , dung lượng 16.40MB . (Với điều kiện trước đó bạn phải cài đặt Phần mềm IDM) .
5. Hoặc nhấp lên Link này để Download :
<http://nchc.dl.sourceforge.net/project/appserv/AppServ%20Open%20Project/2.5.10/appserv-win32-2.5.10.exe> (16.40MB) .

2.CÀI ĐẶT APPSERV TẠO LOCALHOST :

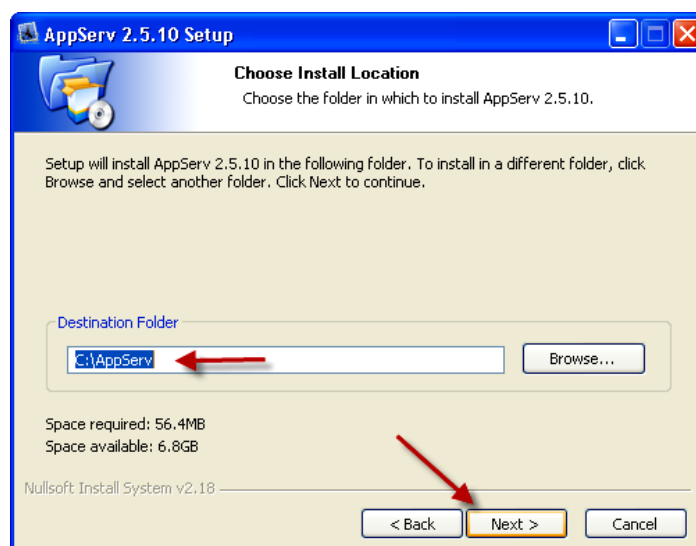
1. Nhấp lên File : appserv-win32-2.5.10 tại Desktop > Hiện ra Bảng Appv 2.5.10 Setup > Nhấp Next . (H2) .



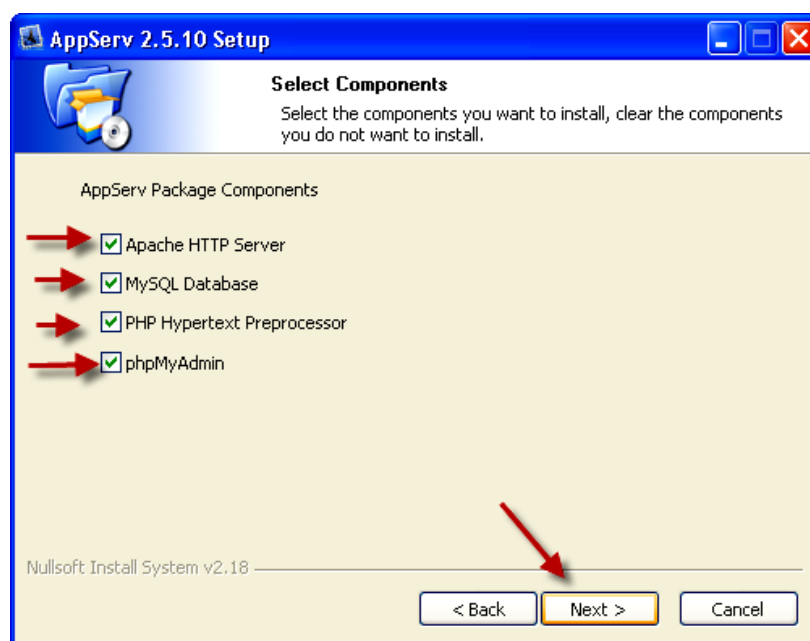
2. Ra Bảng tiếp theo , nhấp I agree. (H3) .



3. Ra Bảng tiếp theo , Destination Folder là C:/Appserv > Nhấp Next .Theo quán tính nhiều bạn cứ theo đường dẫn cũ là C:/Program Files/Appserv sẽ không tìm thấy Appserv . (H4) .

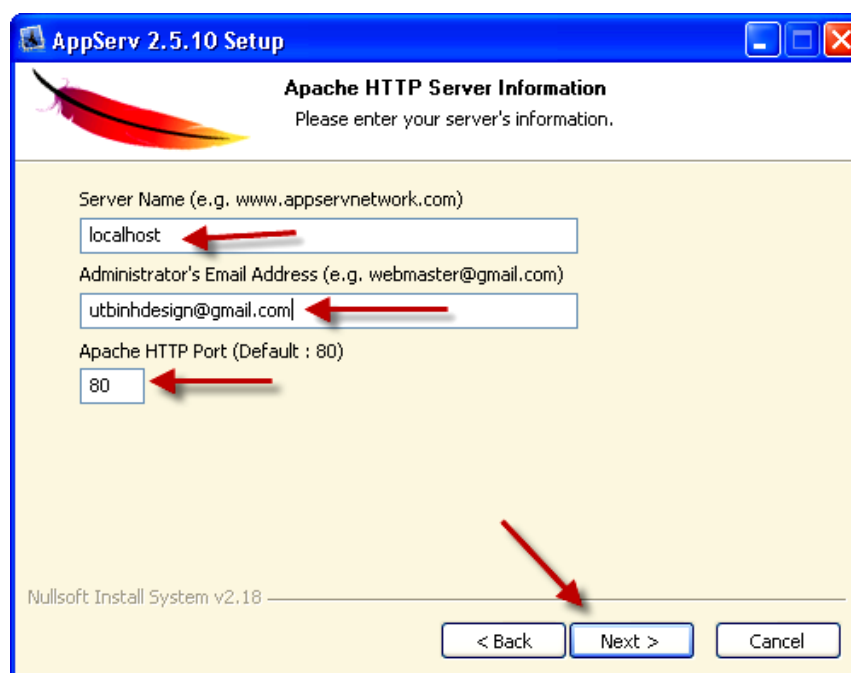


4. Ra Bảng tiếp theo , mặc định chọn hết .Nếu chưa chọn hết thì bạn nên đánh dấu chọn hết các Thành Phần (Components) này vì bạn cần tất cả > Next . (H5) .



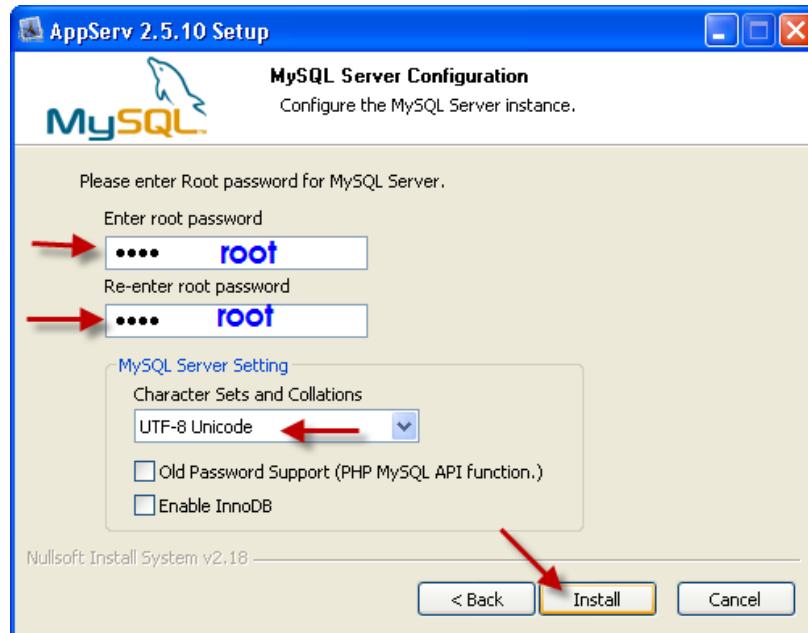
5. Ra Bảng tiếp theo , bạn nhập vào :

- **Server name : localhost**
- **Administrator' s Email Address : utbinhdesign@gmail.com (Nhập địa chỉ Email của bạn) .**
- **Giữ nguyên số 80 trong Phần Apache HTTP Port > Next . (H6) .**

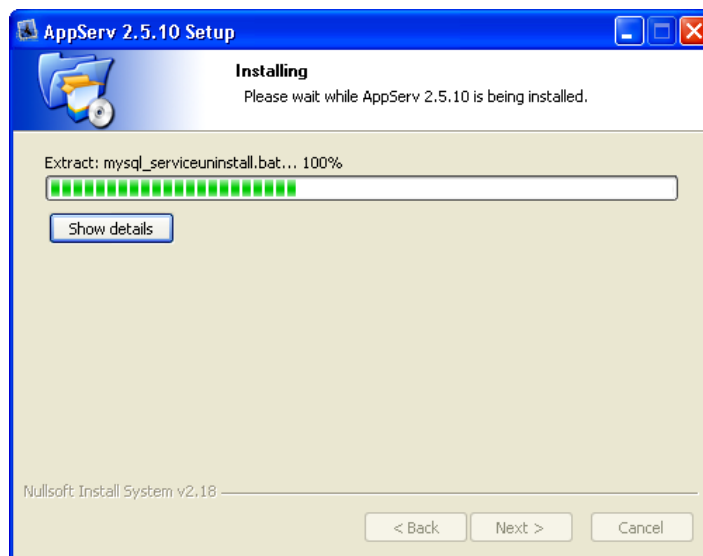


6. Ra Bảng tiếp theo , bạn nhập vào :

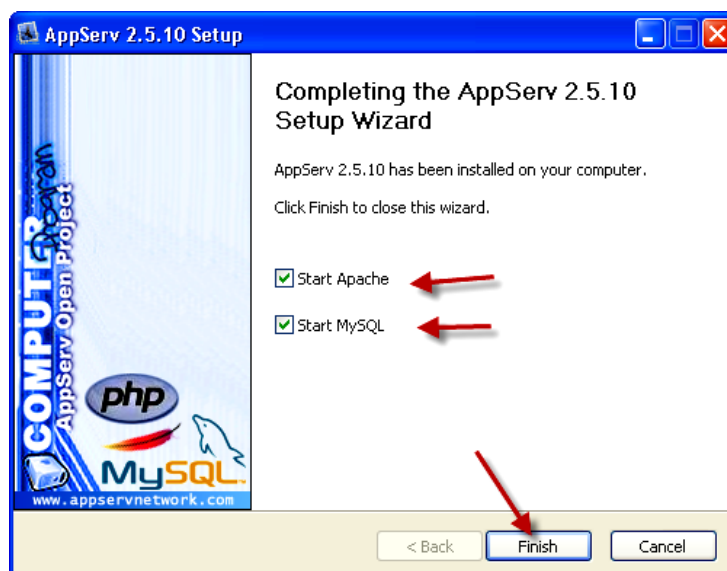
- **Enter Root Password : root (Bởi vì bạn đang cài máy của bạn chứ không phải máy chủ , mục đích để cho bạn dễ sử dụng sau này mà thôi)**
- **E- Enter root Password : root .**
- **Character Sets and Collations , giữ nguyên lựa chọn UTF-8 > Nhấp Install để bắt đầu cài đặt . (H7) .**



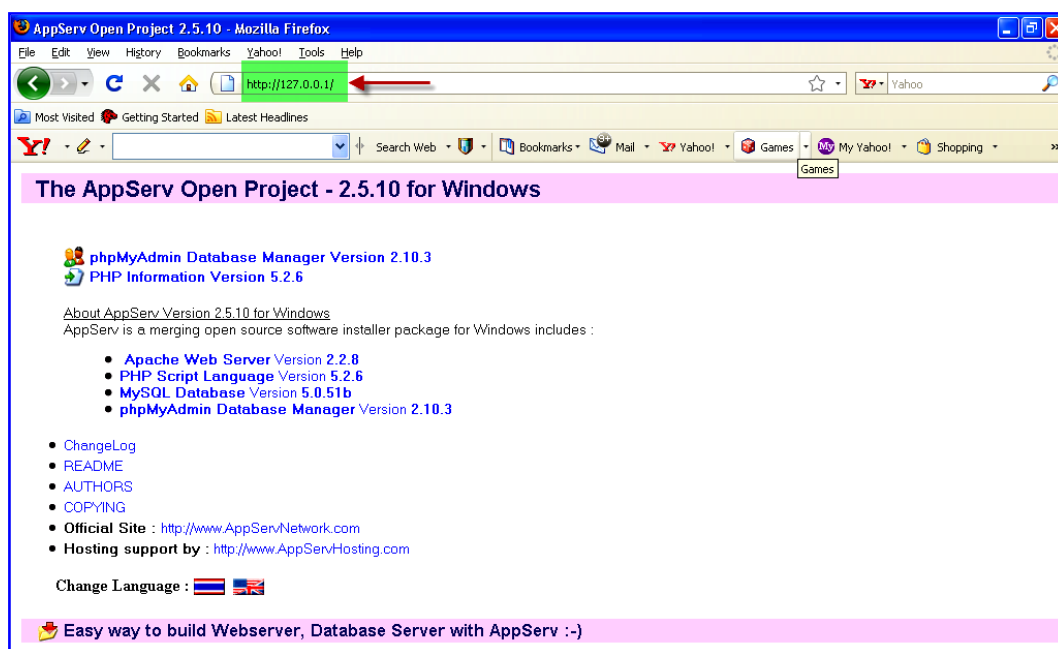
7. Ra Bảng tiếp theo , đang chạy cài đặt . (H8) .



8. Ra Bảng tiếp theo , nhấn Finish để hoàn tất . (H9).



9. Kiểm tra : Để kiểm tra bạn có cài đặt thành công hay không , hãy vào Trình Duyệt nhập : localhost hoặc nhập : 127.0.0.1 > Enter . Hiện ra nội dung Trang Host Server Áo . (H10) .



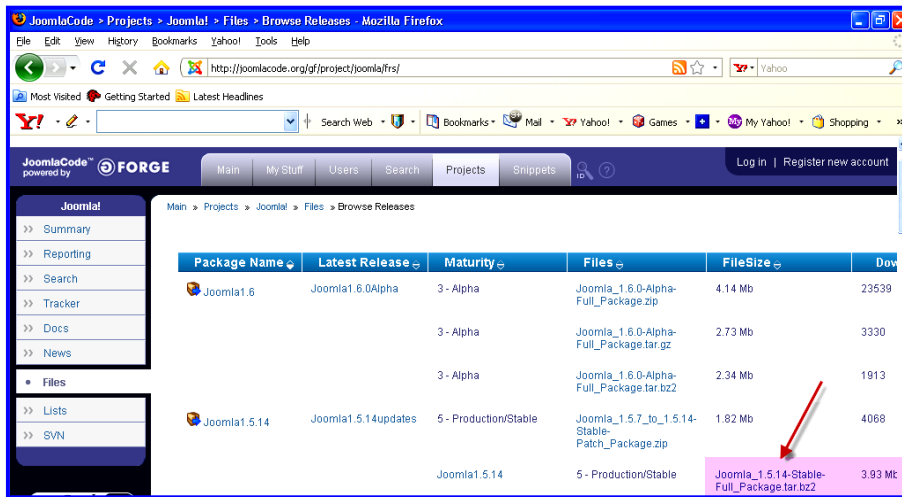
10. Sau khi bạn đã cài đặt xong Localhost (Server Áo) hiện đang nằm trong Ổ cứng của bạn , trong đường dẫn : C:/Appserv và gồm có 3 Folder : php5 – MySQL – Apache2.2 – www và File : Uninstall-AppServ2.5.10 . Giai đoạn tiếp theo là bạn tải về mã nguồn Joomla 1.5.14 .

II.DOWNLOAD SOFTWARE

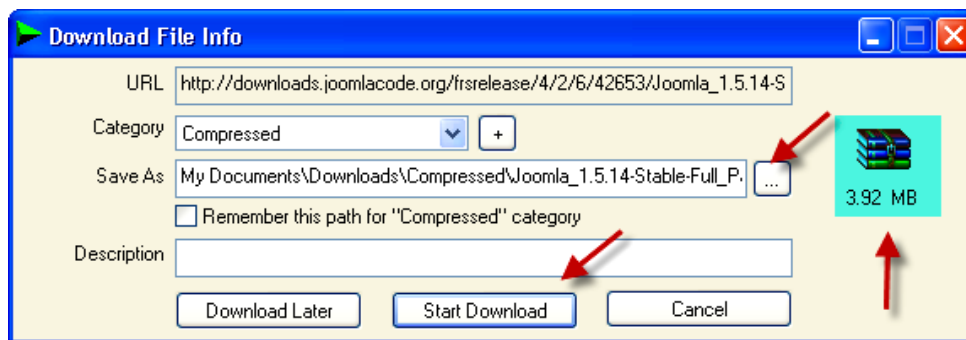
1. Vô : <http://joomlaviet.org/> > Nhấp Download . (H1) .



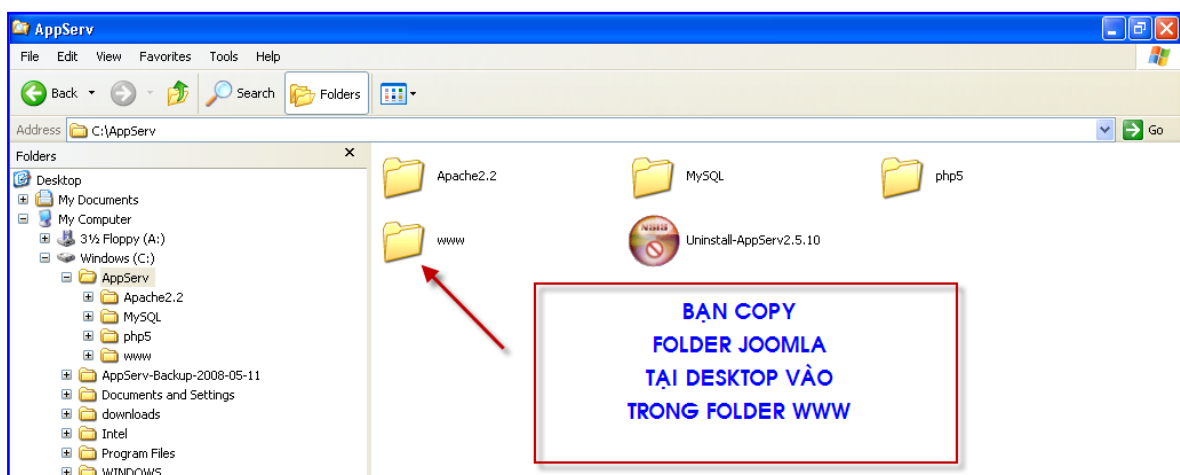
2. Ra Trang Joomla , nhấp lên [Joomla_1.5.12_to_1.5.14-Stable-Patch_Package.zip](#) (3.93MB) . (H2) .



3. Ra Bảng Download File Info , nhấp Nút Browse (Ô vuông 3 chấm) > Chọn nơi lưu là Desktop > Nhấp Nút Start Download , dung lượng 3.92 MB . (Với điều kiện trước đó bạn đã cài IDM) . (H3) .

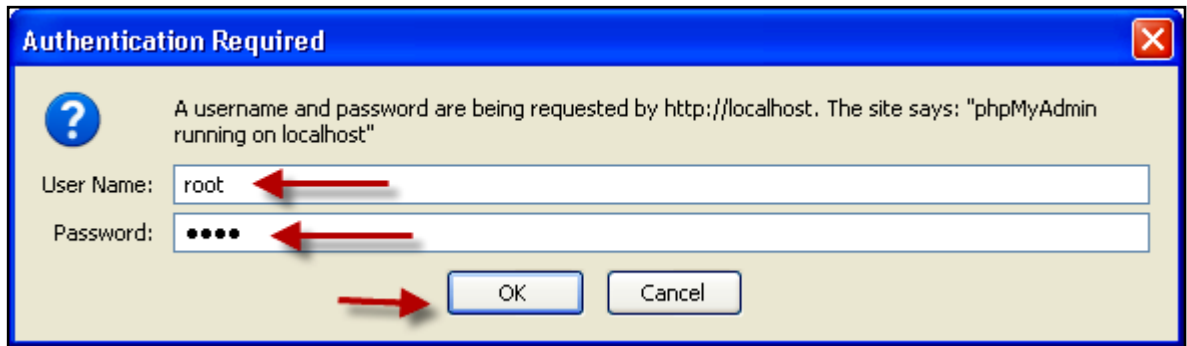


4. Tại Desktop , bạn tạo 1 Folder tên : joomla > Bạn giải nén Phần mềm Joomla vừa tải về đặt tất cả Files đã giải nén vào trong Folder này .
5. **Chú Ý** : Bạn Copy Folder : joomla vừa tạo đặt trong Folder www theo đường dẫn ; C/Appserv .

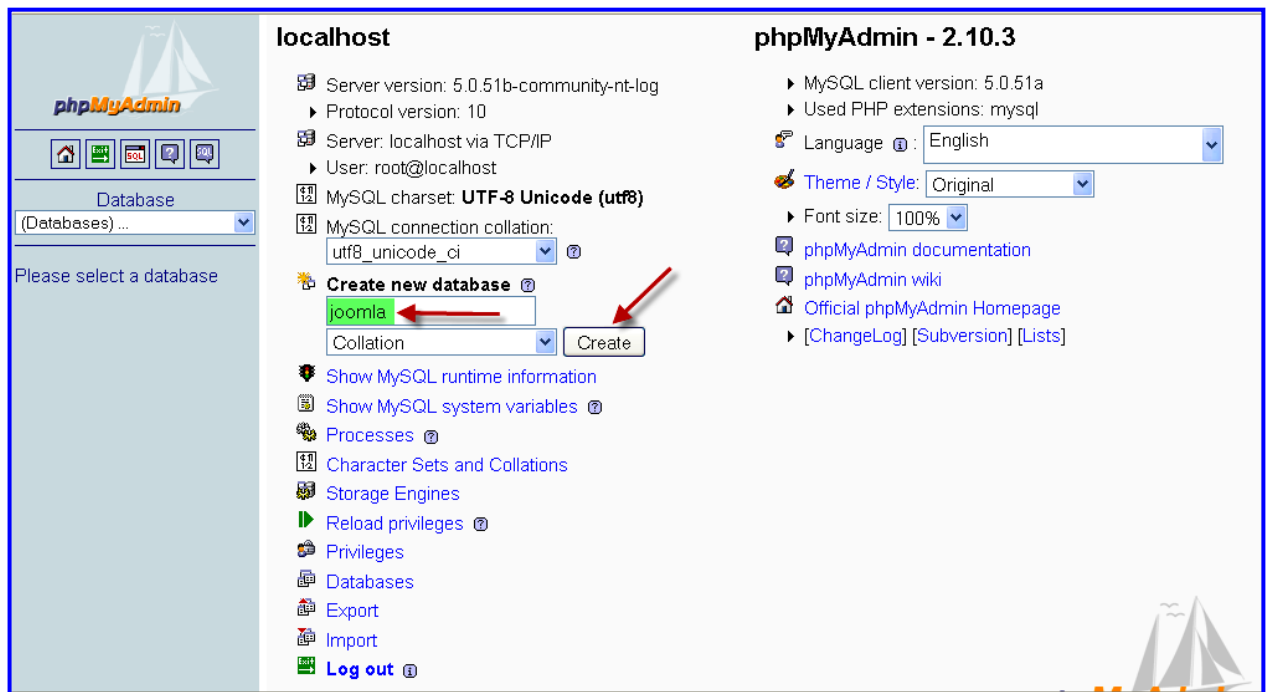


III.TẠO DATABASE CHO WEBSITE

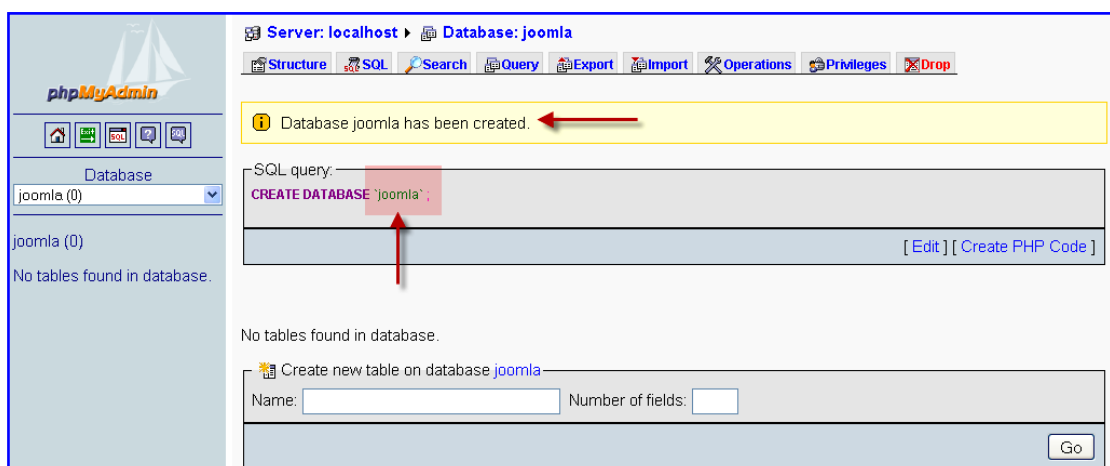
1. Nhập vào Trình Duyệt : <http://localhost/phpmyadmin> > Enter > ra Bảng Authentication Required , bạn nhập :
 - User name : root (Bạn đã nhập nó khi cài Appserv) .
 - Password : root (Bạn đã nhập nó khi cài Appserv) > Ok . (H11) .



2. Trang phpMyAdmin hiện ra , bạn nhập tên Database vào phần Creat New Database là : joomla > Nhấp nút Create . (H12) .



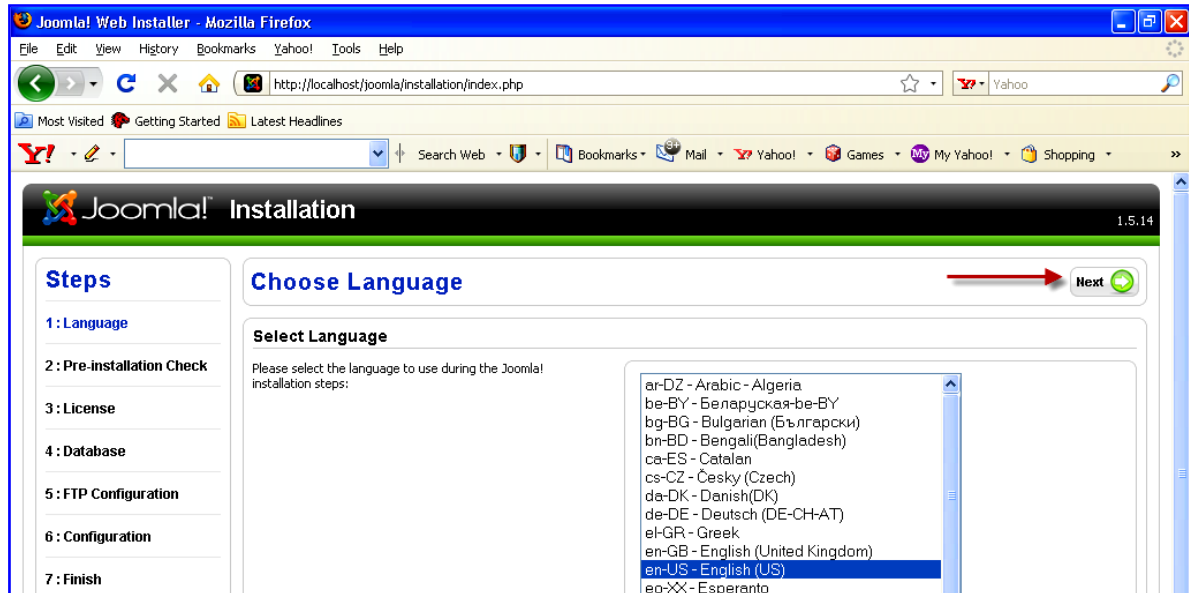
3. Ra Trang Database joomla has been created . (H13) .



IV. CÀI ĐẶT JOOMLA

Bạn vào Trình Duyệt nhập : **localhost/joomla** . Bạn đã Copy Folder joomla và Paste vào : **C:/Appserv/www** . Động tác này giống như bạn Upload Folder Website lên Host Server trong Cute FTP vậy . Thay vì Upload ở đây bạn dán Folder joomla vào Folder www . Hiện ra Trang Web JOOMLA . Có 7 bước cài đặt :

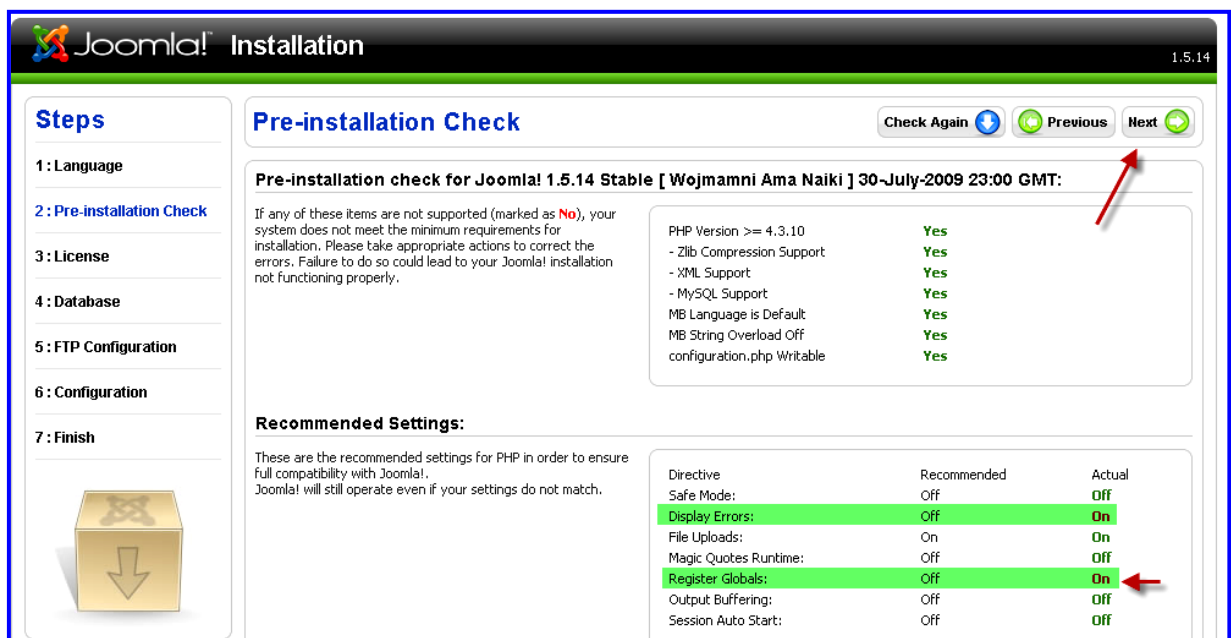
1. Steps 1 : CHOOSE LANGUAGE (Chọn Ngôn ngữ) Mặc định chọn English > Next . (H14) .



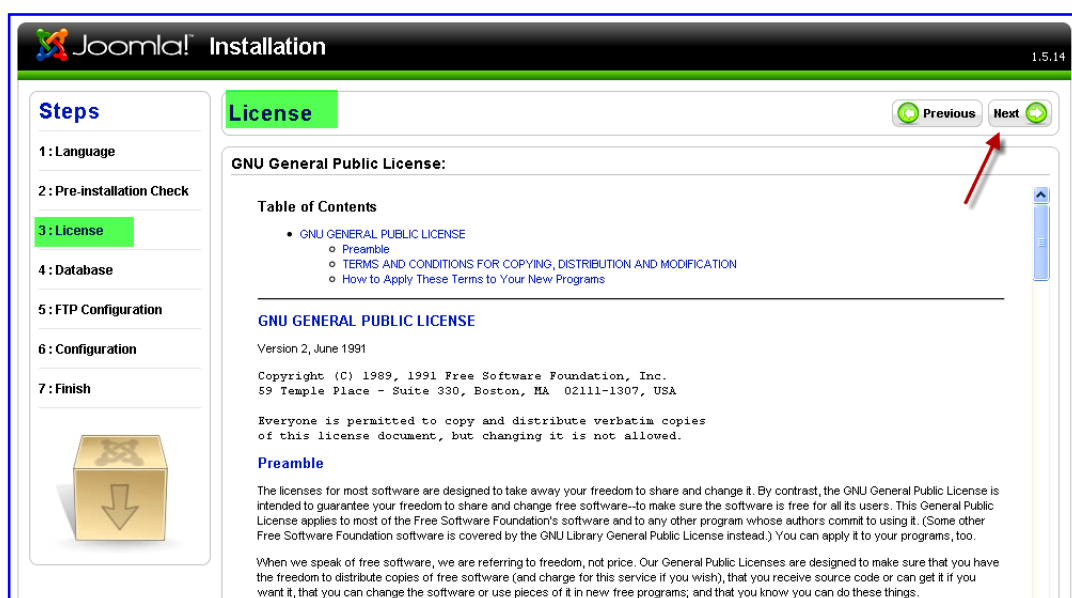
2. Steps 2 : PRE- INSTALLATION CHECK

Kiểm tra xem hệ thống của bạn có cài được Joomla không .

- Phần Recommended Settings gồm 2 Cột : Bên Trái là yêu cầu Recommended – Bên Phải là hệ thống của bạn Actual .
- Nếu Actual màu đỏ phần nào tức là phần đó chưa đáp ứng được yêu cầu joomla đặt ra . Nếu là Phần Register Globals thì bạn khắc phục bằng cách liên hệ với Nhà Cung Cấp Hosting để tắt đi > Next . (H15) .

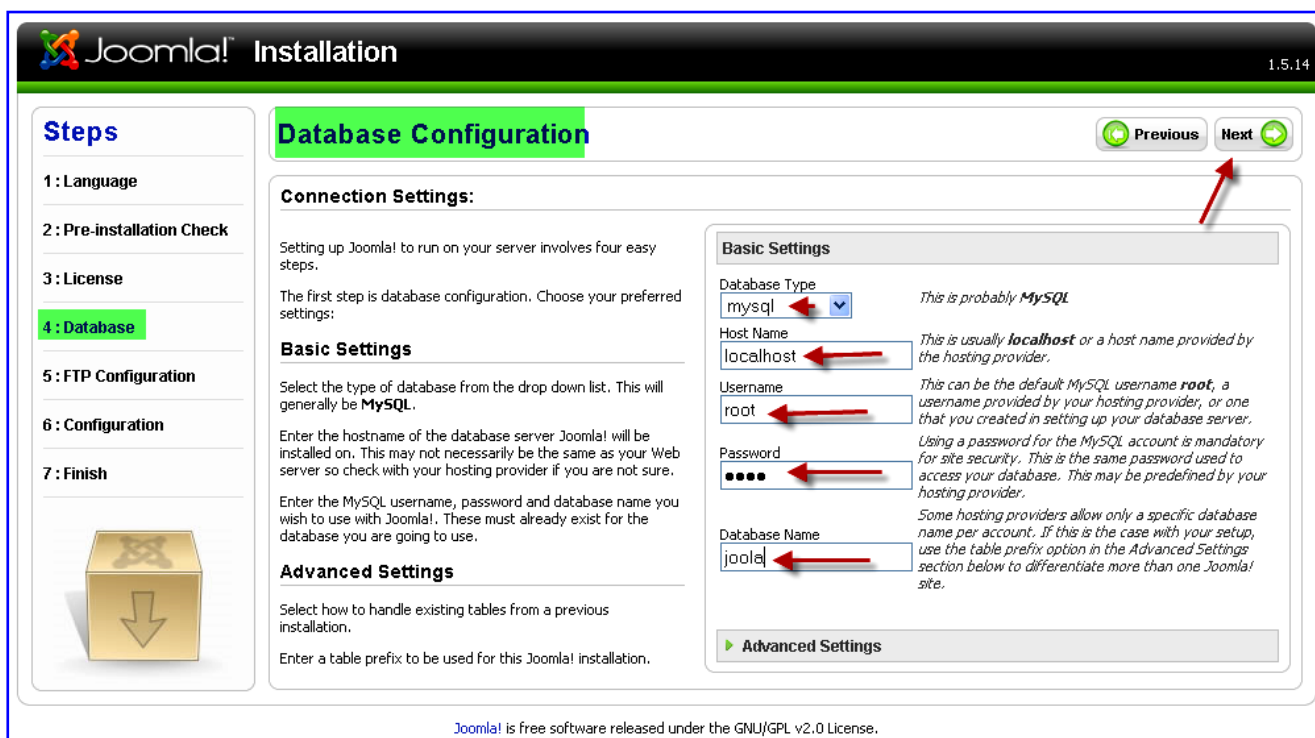


3. Steps 3 : LISENCE (Quy định sử dụng Chương Trình) . Bạn cần đọc qua Phần này để không vi phạm điều lệ > Next . (H16) .



4. Steps 4 : DATABASE CONFIGURATION . (Thiết lập Cơ Sở Dữ Liệu) . Đây là Phần quan trọng nhất trong quá trình cài đặt – Khai báo Database . Bạn cần khai báo chính xác thì cài đặt mới thành công .

- Database Type : localhost
- User Name : root (User khi cài Appserv) .
- Password : root (Password khi cài Appserv) .
- Database Name : joomla > Next . (H17).



5. Steps 5 : FTP CONFIGUARATION (Thiết Lập FTP) . Có thể mở hoặc không > Next . (H18).

The screenshot shows the Joomla! Installation interface at the 'FTP Configuration' step. On the left, a 'Steps' sidebar lists steps 1 through 7, with '5: FTP Configuration' highlighted in green. The main content area is titled 'FTP Configuration' and contains instructions about file system permissions and FTP user setup. Below the instructions are 'Basic Settings' with radio buttons for 'Yes' and 'No' (selected), and input fields for 'FTP User', 'FTP Password', and 'FTP Root Path'. There are also buttons for 'Autofind FTP Path' and 'Verify FTP Settings'. At the top right, 'Previous' and 'Next' navigation buttons are visible, with a red arrow pointing to the 'Next' button.

6. Steps 6 : MAIN CONFIGUARATION (Thiết lập cho Website) .

- Site name : utbinhdesign (Tên nào cũng được , nó sẽ hiện ra kể chữ JOOMLA) .
- Admin Password : 00000000 (Password của Admin) .
- Nhấp lên Khung có sẵn chữ : Sample data installed sẽ hiện ra chữ : Sample data installed successfully > Next . (H19) .

The screenshot shows the Joomla! Installation interface at the 'Main Configuration' step. The 'Steps' sidebar on the left highlights '6: Configuration' in green. The main content area is titled 'Main Configuration' and includes sections for 'Site Name' (with a text input field containing 'utbinhdesign'), 'Confirm the Admin E-mail and Password' (with fields for 'Your E-mail' containing 'utbinhdesign@gmail.com', 'Admin Password', and 'Confirm Admin Password'), and 'Load sample data, restore or migrate backed-up content'. An 'Important!' note is present, and a 'Sample data installed successfully' message is displayed at the bottom. Navigation buttons 'Previous' and 'Next' are at the top right, with a red arrow pointing to 'Next'. Red arrows also point to the input fields for Site Name, E-mail, Admin Password, and Confirm Admin Password.

7. Steps 7 : FINISH (Cài đặt thành công) .

Để Website hoạt động an toàn nhất , bạn vào Folder joomla xóa Folder installation . (H20).

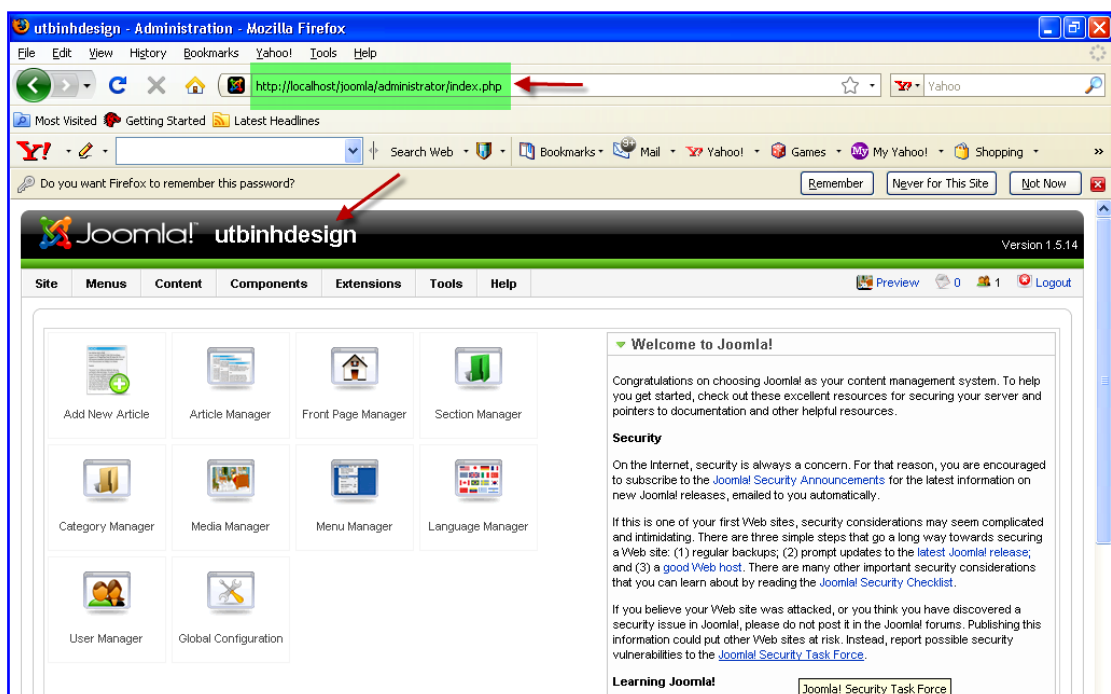
Lưu ý : Username Admin của bạn là : admin.



8. Nhấp Nút Site > Hiện ra giao diện Trang Web với Link là <http://localhost/joomla>
- Để cấu hình lại cho Website, bạn vào : <http://localhost/joomla/administrator> > Nhập User Name và Password > Nhấp Login . (H21) .



- Ra Trang Admin CP . Để bạn chỉnh sửa nội dung theo ý muốn . (H22) .



9. Sau khi thiết kế Website hoàn chỉnh theo ý muốn , bạn Upload Website này lên Host Server Free hay Mua thì Người Xem mới có thể truy cập vào Website của bạn được .