

# Dreamweaver cs3 SITE Ở XA

## BÀI 4 NGÀY 1.8.2009 SOẠN THEO KS NGUYỄN TRƯỜNG SINH

Do số đông không mua được Host Server để Upload Site của mình nên trong các ví dụ utbinh sẽ sử dụng Host Free để giúp cho các bạn thực tập đạt kết quả .

Các bạn có thể tạo Account trong 2 Host Free là : [www.110mb.com](http://www.110mb.com) và [www.byethost.com](http://www.byethost.com) . Xem hướng dẫn chi tiết tại :

- <http://utbinh.com/ANOV08/111108/110MB.doc>
- <http://utbinh.com/A7/050709/BYETHOST.doc>

## ĐỊNH NGHĨA SITE Ở XA

Site Cục Bộ ở trong máy tính của bạn . Site này do Dreamweaver tạo ra thường mặc định lưu trong My Documents và nó chứa tất cả các tập tin để cấu tạo thành 1 Website Dreamweaver nối kết với Máy Chủ Web upload Site Cục Bộ lên đây bằng nhiều cách , phổ biến như : FTP . Cách thứ 2 là : SFTP . Cách thứ 3 là : WebDAV.

Trước khi bắt đầu tạo kết nối đến Site Ở Xa trong máy Chủ Web , bạn cần phải có những thông tin sau :

- Kiểu kết nối ( FTP-SFTP-WebDAV ) .
- Địa chỉ : FTP-SFTP-WebDAV của máy Chủ .
- UserName .
- Password .
- Đường dẫn của Thư Mục trên máy Chủ chứa Website . ( Folder đường dẫn trên Host Server Mua của utbinh là : public\_html . Nhấp lên Folder này rồi mới bắt đầu rê Folder Website trong Máy Tính qua Phải vào Khung vừa mở . )

Khi bạn đã có đầy đủ các thông tin này thì bạn mới có thể bắt đầu sẵn sàng Định Nghĩa Site Ở Xa trong Dreamweaver CS3 .

Dreamweaver CS3 còn hỗ trợ 2 cách thức khác để kết nối đến Site Ở Xa , đó là : RDS và Microsoft Visual SourceSafe . Chúng được dùng cho các Site sử dụng CSDL ( Không đề cập trong sách này ) .

## I.CÁCH ĐỊNH NGHĨA SITE Ở XA VỚI FTP HOẶC SFTP

### FTP,SFTP LÀ GÌ ?

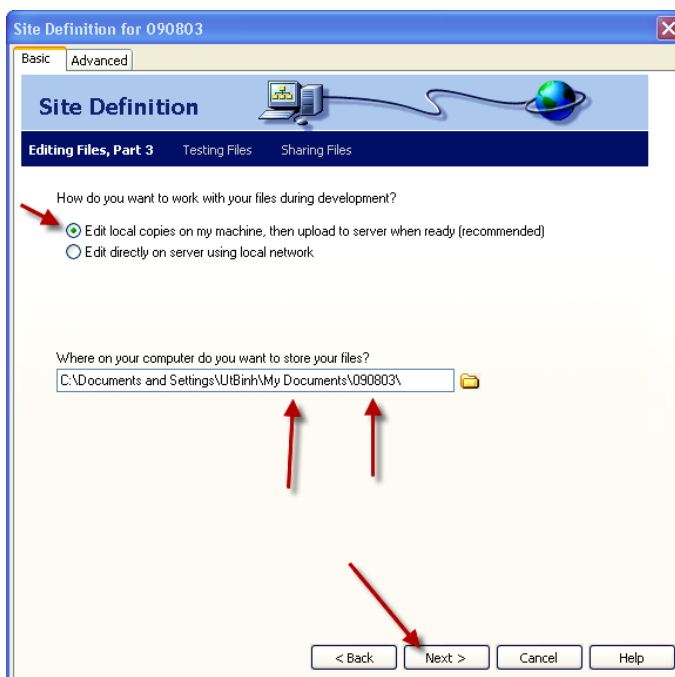
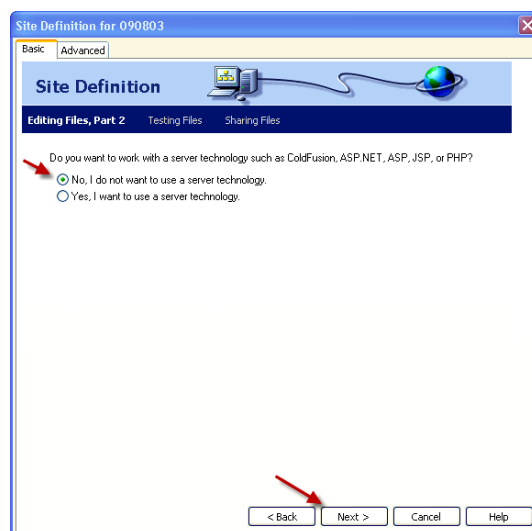
FTP là File Transfer Protocol ( Giao thức truyền tải tập tin ) là 1 phương thức phổ biến để truyền tập Tin ( Chứa hạn như các Trang Web – Hình Ảnh . . . ) giữa 2 máy Tính

được kết nối đến Internet . Máy Chủ Web ( Host Server ) thường sử dụng FTP để chuyển đổi tập Tin giữa Máy Chủ và Máy Tính của Người đang duy trì Website . Để thực hiện công việc này , Máy Chủ sẽ chạy dịch vụ FTP ngoài phần mềm máy Chủ Web Thông thường bạn sử dụng 1 chương trình gọi là ứng dụng FTP . Dreamweaver đã tích hợp sẵn Chương Trình Ứng dụng FTP .

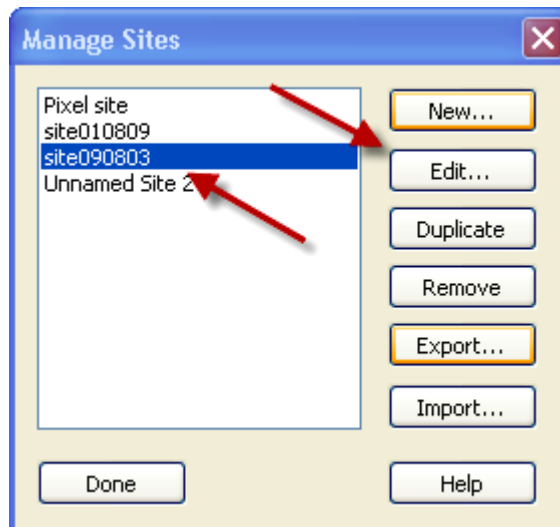
Thông sau khi bạn tạo hoàn tất 1 Website đại diện là 1 Folder Website được đặt tại Desktop hay trong My Documents . Trong Folder này đã chứa tất cả các tập tin cần thiết phải có để sẵn sàng thể hiện Trang Web . Nó hiện tại chỉ nằm trong máy Tính của bạn . Muốn mở Trang Web bằng Trình Duyệt bạn phải có URL để giới thiệu Người Xem . Muốn có URL của Trang Web bạn phải truyền tải Folder Website lên Host Server ( Máy Chủ ) bằng giao thức Truyền tải FTP . Bạn có thể dùng Phần mềm Cute FTP hoặc Smart FTP để Upload Folder Website lên Host Sever . Khi Upload hoàn tất bạn sẽ có Link URL để giới thiệu Người Xem . Dreamweaver CS3 có sẵn giao thức truyền tải FPT mà không cần dùng phần mềm nào khác .

Có nhiều bạn không kết nối được Máy Chủ bằng Test Connect nên chỉ tạo Trang Web tại Máy Tính bằng chương trình Dreamweaver CS3 sau đó Upload lên Máy Chủ bằng Phần mềm FTP . Như vậy bạn đó đã không tận dụng được hết cái hay của Dreamweaver CS3 .

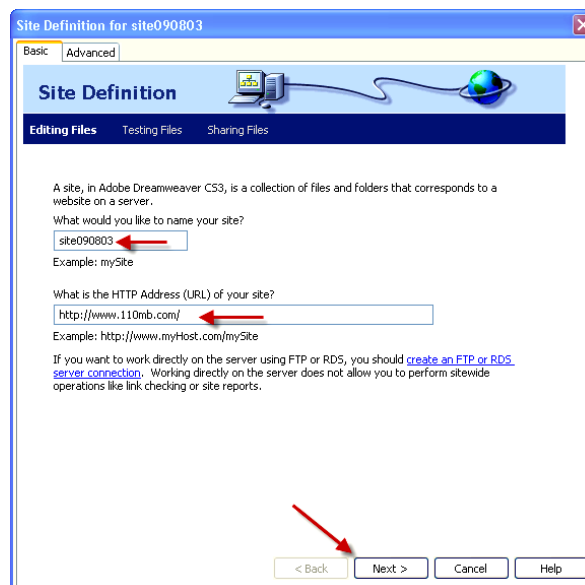
1. Mở Dreamweaver , nhấp Site > New Site , Bạn nhập site090801 theo Hình MH và tiến hành các bước theo Hình MH :



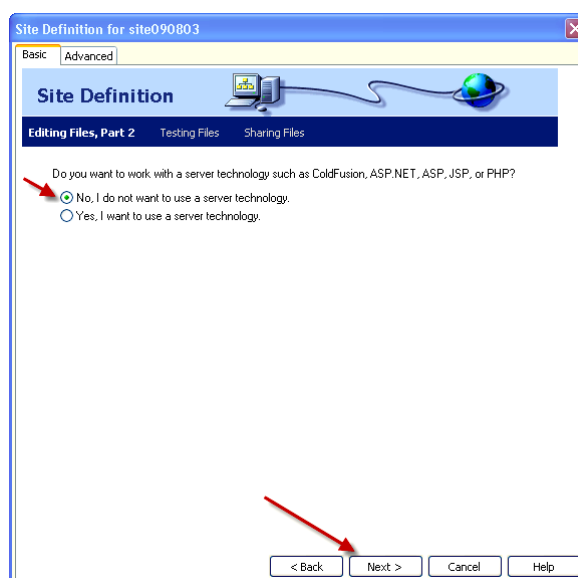
1. Chọn Site > Manage Sites > HT Manage Sites xuất hiện > Chọn site090801 > Nhấp nút Edit .



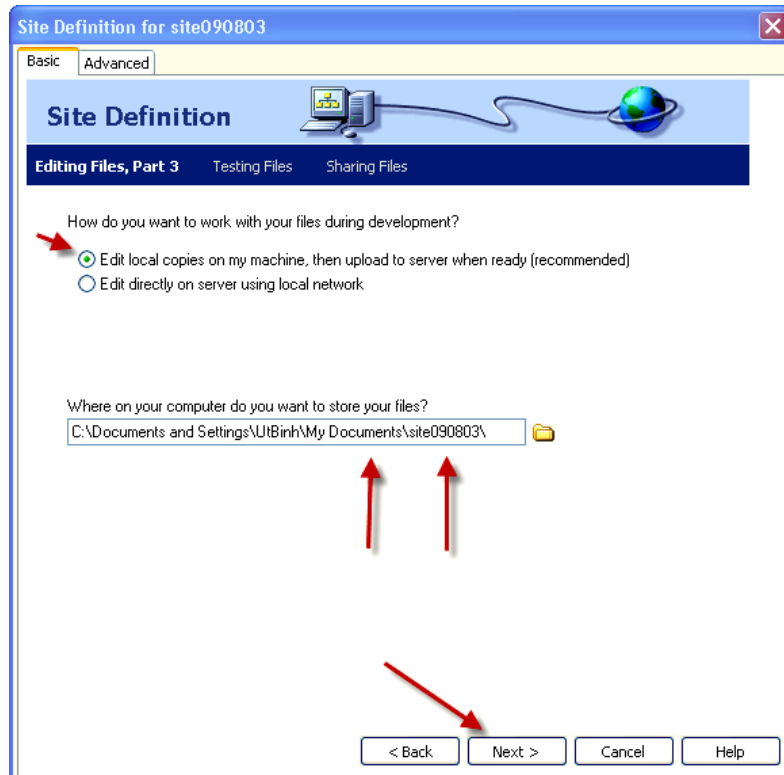
2. HT Editing Files xuất hiện , Trường trên có : site1090803 và Trường dưới có : <http://ww.110mb.com> > Nhấp Next .



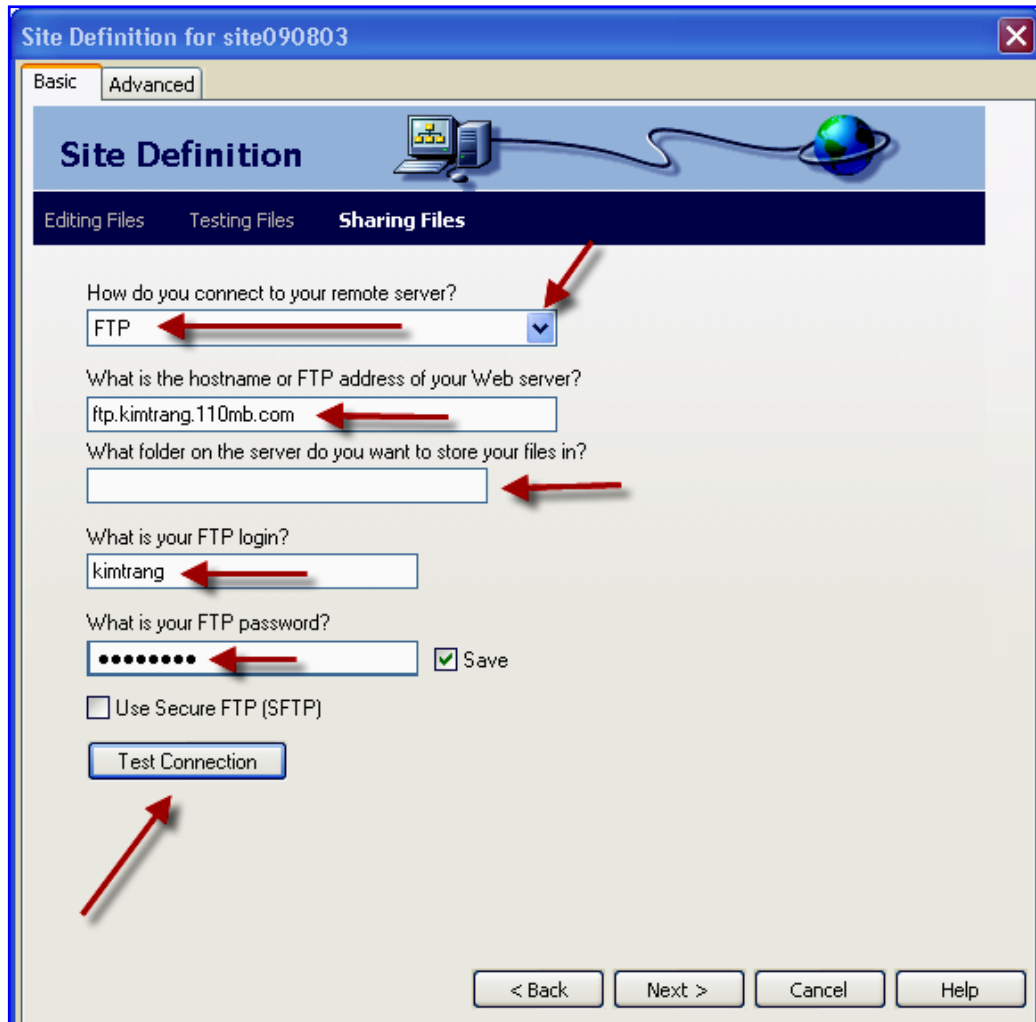
3. HT Editing Files , Part 2 xuất hiện , chọn NO và nhấp Next .



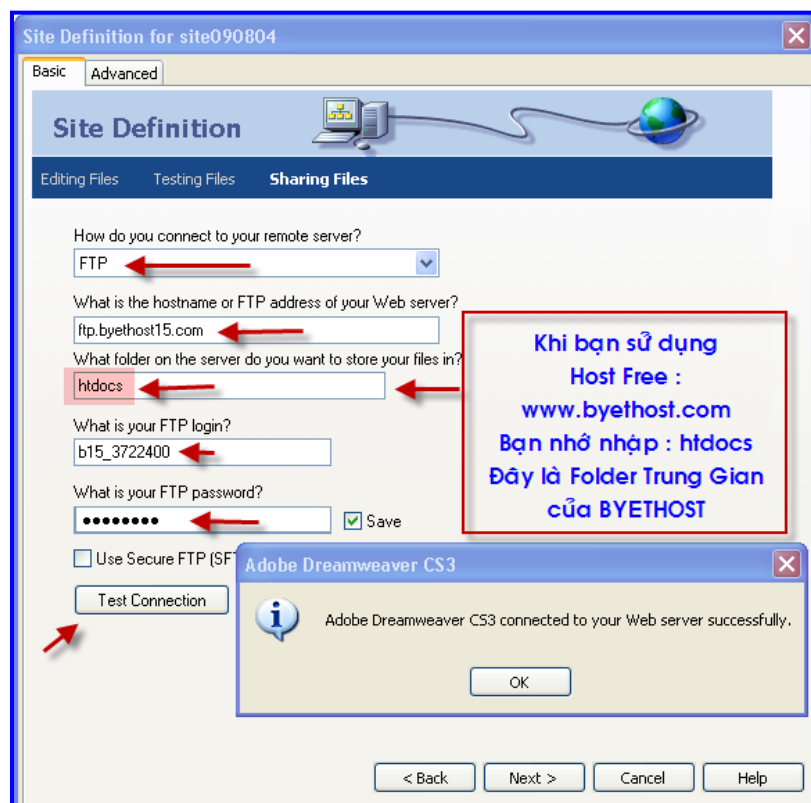
4. HT Editing Files , Part 3 xuất hiện , chọn Hàng trên : Edit local . . .và bạn đã thấy site090803 đã được lưu trong đường dẫn My Documents . Nhấp Next .



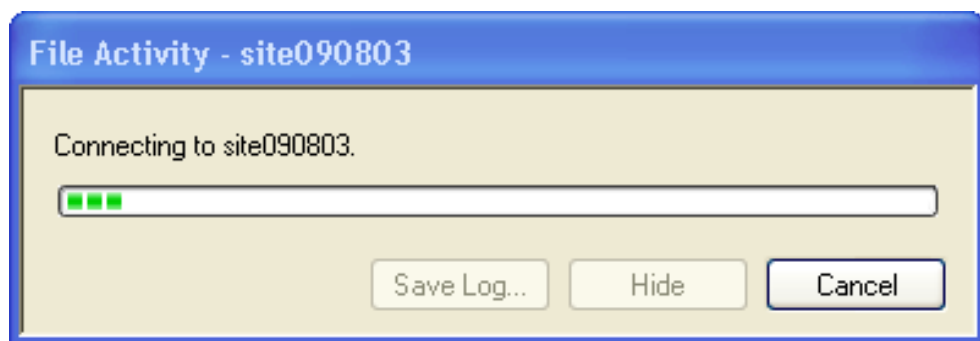
5. HT Sharing Files xuất hiện : Đây là phần quan trọng nhất trong bài , bạn nên đọc nhiều lần , nếu có trở ngại thư cho utbinh để hướng dẫn .



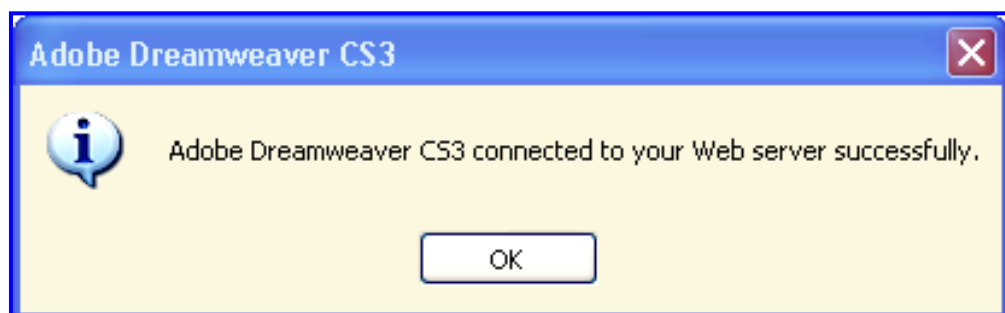
- Chọn Tab Basic .
- Trường : Bạn muốn kết nối đến máy Chủ Ở Xa bằng cách nào ? . Nhấp xổ xuống chọn FTP , lập tức các trường khác hiện ra tương ứng .
- Trường : Tên máy Chủ hoặc địa chỉ FTP của máy Chủ Web là gì ? . Bạn nhập địa chỉ ftp của Host Free đã cung cấp cho bạn sau khi tạo Account thành công . Ở đây Host Free : [www.110mb.com](http://www.110mb.com) cung cấp : [ftp.kimtrang110mb.com](ftp://kimtrang110mb.com) ( kimtrang là UserName ) .  
Bạn có thể nhập : [www.domain.com](http://www.domain.com) hoặc [ftp.domain.com](ftp://domain.com)  
Bạn có thể nhập địa chỉ IP ví dụ : 66.39.104.128
- Trường : What Folder on the server do you want to store your files in ?  
Nhập tên của thư mục trên Website nơi chứa các tập tin và đóng vai trò là thư mục gốc của Site .
  - Tên Folder này là tên của Folder Trung Gian giữa Folder Gốc và Folder FTP . Ví dụ , Host mua của utbinh có Folder trung gian là : public\_html , utbinh phải nhập tên Folder này vào Trường này thì Connect mới hiệu quả .
  - Tùy thuộc vào Host Server , Folder hoặc đường dẫn này được đặt tên theo nhiều thành phần khác nhau . Ví dụ : htdocs ( Có trong [www.buyethost.com](http://www.buyethost.com) ) - public\_html ( trong Host mua của utbinh : [www.dot5hosting.com](http://www.dot5hosting.com) ) hoặc www/public/docs/ .
  - Nếu không chắc chắn Tên Folder , hãy kiểm tra với Host Server . Đôi khi Máy Chủ sẽ tự động kết nối đúng đường dẫn do đó bạn không cần nhập gì cả vào Ô này vẫn tiến hành Connect tốt với Site Ở Xa . Với Host Free : [www.110mb.com](http://www.110mb.com) bạn để trống Trường này . Lý do : Nếu bạn Upload Folder Website từ Ổ cứng của bạn lên Host Server bằng Chương Trình Cute FTP , bạn chỉ cần rê Folder này qua Phải mà không cần Nhấp lên 1 Folder trung gian nào của Host Server . Sở dĩ utbinh viết chi tiết trường hợp này vì utbinh đã gặp trở ngại khi thao tác Connect với Site Ở xa bằng các Host Free khi khai báo trong HT Sharing Files này . Đối với Host Free : [www.byethost.com](http://www.byethost.com) bạn cần nhập Folder trung gian là htdocs , do đó bạn phải nhập tên Folder này vào Trường này .



- Nhập Username và Password FTP . Chọn hộp kiểm Save .
- Nhấp Nút Test Connection kiểm tra kết nối để bảo đảm Dreamweaver có thể kết nối thành công đến Host Server ( Máy Chủ Web ) . Nếu không kết nối được , Dreamweaver thông báo lỗi. Bạn hãy đọc kỹ thông báo để biết lý do lỗi và thực hiện lại . Bạn hãy kiểm soát lại các thông tin mà bạn đã nhập trong HT này nhất là địa chỉ FTP của HostServer cấp cho bạn – Tên Folder Trung gian ( hoặc để trống khi không có Folder trung gian )
- Giai đoạn đang kết nối giữa máy Tính của bạn và Máy Chủ Web hiện ra tiến trình :

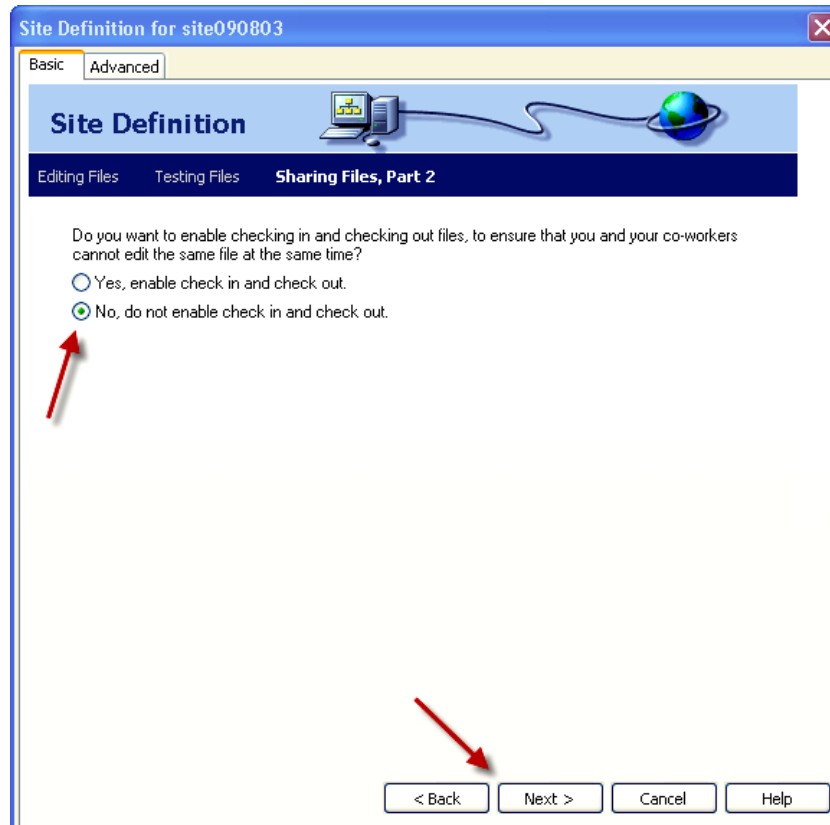


- Khi kết nối thành công , Dreamweaver thông báo :

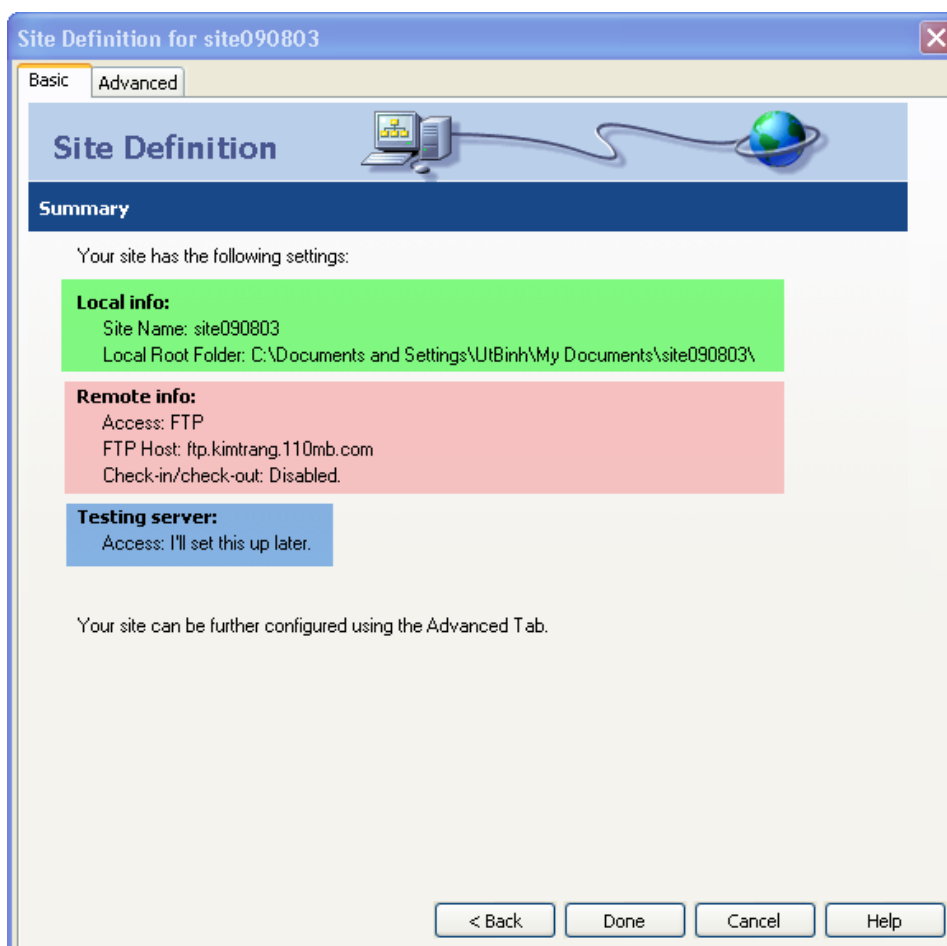


- Nhấp Next .

6. HT Sharing Files , Part 2 xuất hiện . Hỏi : Bạn có muốn kiểm nhập và kiểm xuất các Tập Tin để bảo đảm bạn và đồng nghiệp của mình không thể chỉnh sửa cùng lúc cùng một Tập Tin hay không ? Nhấp Nút : Không cần kiểm nhập và kiểm xuất . Kiểm nhập và kiểm xuất là đặc điểm hữu dụng khi làm việc trên Site với những người khác ., bởi vì nó giúp họ không vô tình chỉnh sửa một Trang cùng lúc . Nhấp Next .



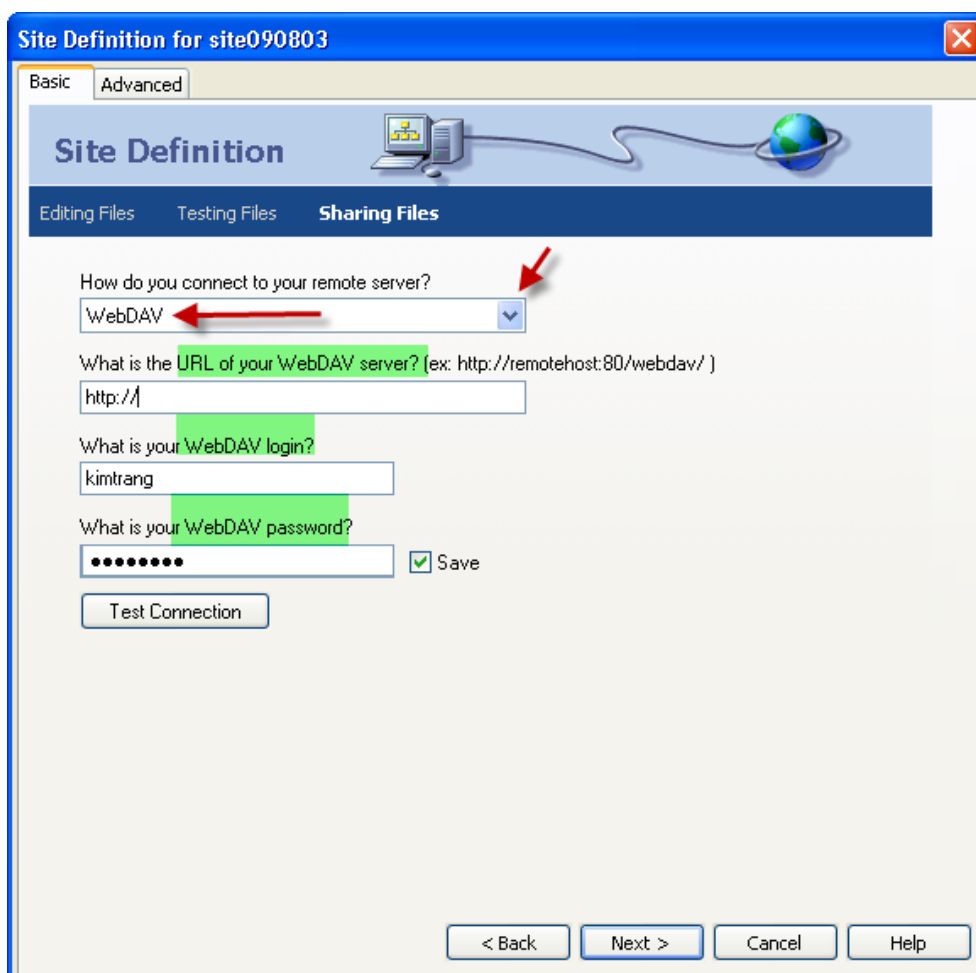
**7. HT Summary ( Tóm tắt ) xuất hiện , với các thông tin đã nhập cho Site Cục Bộ và Site Ở Xa . Nhấp Done .**



## II. CÁCH ĐỊNH NGHĨA SITE Ở XA VỚI WebDAV

Giao thức WebDAV hỗ trợ tính bảo mật và giải quyết một vấn đề khác mà Người dùng Dreamweaver phải đối diện : Bảo đảm 1 lần chỉ 1 người có thể chỉnh sửa 1 Trang Web nào đó . WebDAV sẽ khóa Tập tin khi nó đang được chỉnh sửa và mở khóa khi hoàn tất chỉnh sửa Trang . Dreamweaver có riêng hệ thống gồm thao tác Khóa và ở Khóa Tập tin khi chúng ta sử dụng những giao thức không phải WebDAV . Khi làm việc bạn không thể thấy sự khác biệt trong cách thức Dreamweaver làm việc dù chọn bất kỳ giao thức nào .

Khi mở HT Sharing Files , nhấp xổ xuống chọn WebDAV , lập tức các Trường hiện ra tương ứng để bạn nhập thông tin . Các thông tin để sử dụng giao thức truyền tải WebDAV do Host Server Free cung cấp cho bạn . Ở đây utbinh không có thông tin này nên không thể Test Connectin bằng gia thức WebDAV



Site Definition for site090803

Basic Advanced

Site Definition

Editing Files Testing Files Sharing Files

How do you connect to your remote server?

WebDAV

What is the URL of your WebDAV server? [ex: http://remotehost:80/webdav/ ]

http://

What is your WebDAV login?

kimtrang

What is your WebDAV password?

.....

Save

Test Connection

< Back Next > Cancel Help

## III. ĐIỀU CHỈNH ĐỊNH NGHĨA SITE

Khi đã tạo các định nghĩa Site bạn có thể thay đổi chúng : Thay đổi vị trí Thư Mục gốc Cục Bộ hoặc thay đổi đường dẫn trên Máy Chủ Ở Xa . Dùng Tab Advanced để thao tác nhanh hơn .

### CÁCH THỨC THAY ĐỔI ĐỊNH NGHĨA SITE

- Chọn Site > Manage Site > HT Manage Sites xuất hiện > Chọn Site cần thiết > Nhấp Edit > Tab Advanced > HT chuyển sang chế độ Advanced .

- **Cột Trái Category có 10 Mục > Chọn 1 Mục > Bên Phải sẽ hiện ra nội dung tương ứng .**
- **Nhập những phần thay đổi cần thiết > Nhấp Ok .**

