



Bổ sung Liên kết các TRANG

BÀI 37 NGÀY 9.7.2009 SOẠN THEO KS NGUYỄN TRƯỜNG SINH

Khi bạn sử dụng wizard để tạo site, hệ thống di chuyển của site sẽ được tự động tạo ra. Chúng ta có thể nhanh chóng di chuyển từ trang này sang trang khác mà không cần phải hiểu về cơ chế hoạt động ẩn phía dưới nó. Tuy nhiên, khi tạo Website một cách thủ công, cần phải biết cách thay đổi cho một site đã có (cho dù nó được tạo ra bằng cách nào) thì bạn cũng cần phải hiểu cơ bản về hệ thống di chuyển để tránh phá vỡ mọi thứ.

Bạn đã làm quen với liên kết được dùng để di chuyển giữa các trang và các mục thông tin trên một trang. Thậm chí, bạn cũng đã tạo ra một vài liên kết như vậy. Nhưng với Frontpage, chúng ta có thể tạo ra nhiều hệ thống di chuyển phức tạp vừa để bổ sung tính năng, vừa tạo sự hấp dẫn cho trang của mình.

Phương pháp chủ yếu để di chuyển trong website là thông qua một hoặc nhiều thanh liên kết được thiết kế tốt trên trang chủ đóng vai trò như một bản đồ đến những vị trí chính của site, cung cấp truy cập dễ dàng đến tất cả các trang quan trọng ở mức thứ hai của site. Đến lượt mình, các trang cấp thứ hai này lại có thanh liên kết trở về trang chủ, đến những trang cấp thứ hai khác và đến các trang cấp thứ ba của riêng chúng. Khi một trang có các trang con của nó, những trang đó được gọi là trang con.

Một kỹ thuật di chuyển phổ biến khác là sử dụng bản đồ ảnh. Đây là một đồ họa có chứa nhiều vùng nóng (hot spot). Mỗi vùng nóng là một vùng cụ thể trên đồ họa có gắn với một liên kết. Khi người dùng nhấp vào bất kỳ nơi đâu trong vùng này, trang liên kết sẽ được hiển thị. Bản đồ ảnh cung cấp một cách thú vị để liên kết từ một đồ họa trung tâm (thường là bằng một hình ảnh tổng thể) đến từng trang, site hoặc đồ họa riêng biệt. Bạn thậm chí có thể cấu hình một vùng nóng để tạo ra một thông điệp thư điện tử khi được nhấp vào.

Trong bài thực hành này, chúng ta sẽ tạo ra một hệ thống di chuyển cho website với các trang web đã được tạo sẵn. Bạn sẽ dùng thanh di chuyển để di chuyển các trang cấp thứ nhất, cấp thứ hai và các liên kết để di chuyển xuống trang cấp thứ ba. Bạn cũng sẽ tạo ra một bản đồ ảnh liên kết logo của công ty đến trang chủ của site.

VIDEO TUTORIAL :

DOWNLOAD FILES CỰC RÕ TRONG MEDIAFIRE :

Download File nén thực tập : LinkPages.rar (298,06KB) :<http://tinyurl.com/utbinh194>

Video Tutorial Định Dạng AVI cực rõ : 3LienKet.avi (72.61 MB)

<http://tinyurl.com/utbinh195> hoặc :

<http://www.mediafire.com/download.php?ztwyzioammi>

XEM TRỰC TIẾP TRÊN YOU TUBE :

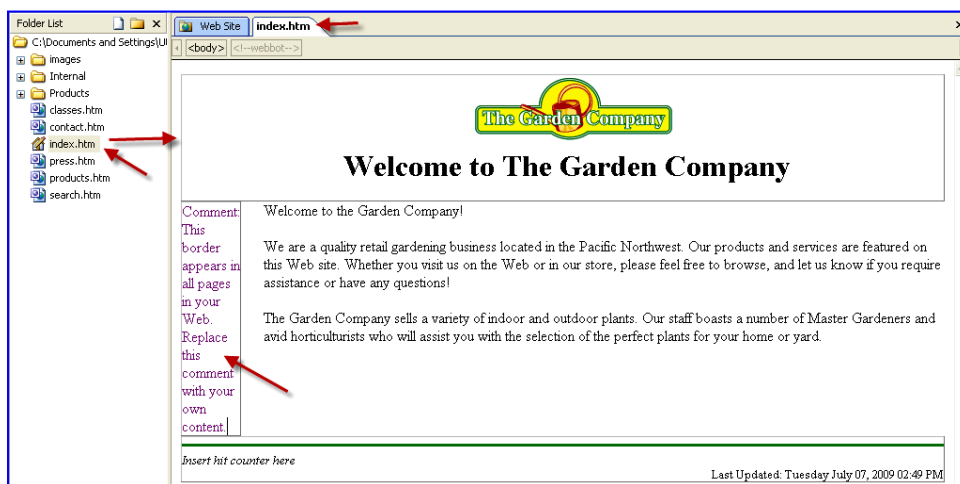
FRONTPAGE 2003 LIÊN KẾT CÁC TRANG 9 7 2009 (TẬP 1)

http://www.youtube.com/watch?v=hhTLvcEbf_c

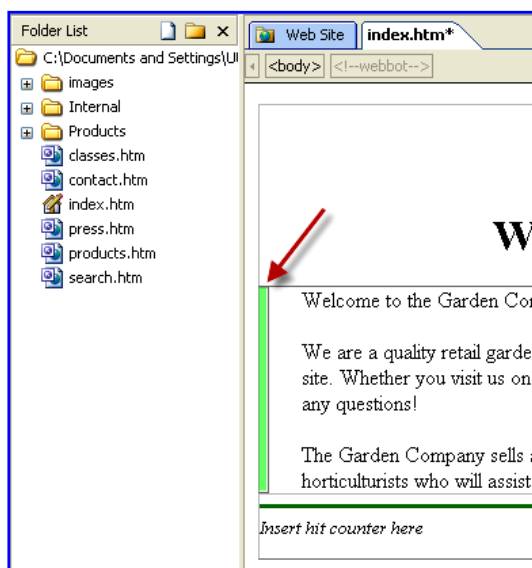
FRONTPAGE 2003 LIÊN KẾT CÁC TRANG 9 7 2009 (TẬP 2)

<http://www.youtube.com/watch?v=mYVZP0ffC6E>

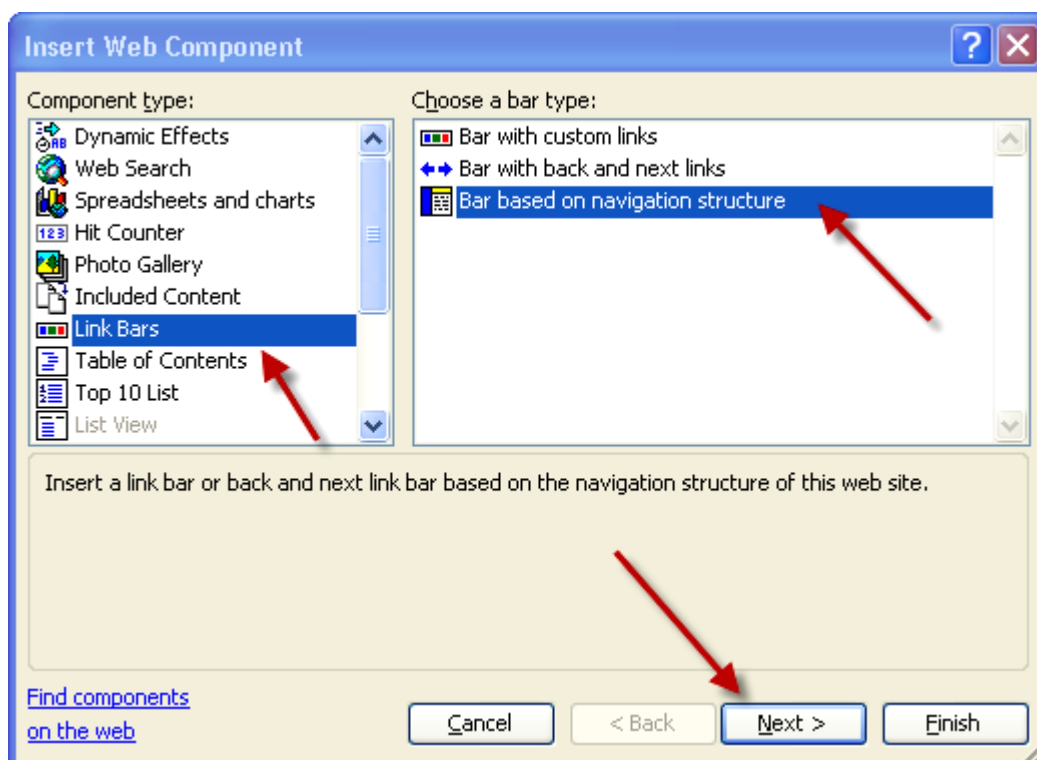
1. Download và Tạo Folder : Tạo 1 Folder tên : LinkPages đặt tại Đường Dẫn : My Documents\My Web Sites > Download File nén LinkPages.rar (298,06KB) <http://tinyurl.com/utbinh194> > Giải nén > Đặt tất cả Files trong Folder vừa tạo > Delete File nén .
2. Mở FP > File > Open Site > My Documents > My Web Sites > LinkPages > Open > Nhấp index.htm trong Folder List > Cửa Sổ Soạn Thảo hiện ra nội dung Trang Web trong chế độ thể hiện Design . (H1) .



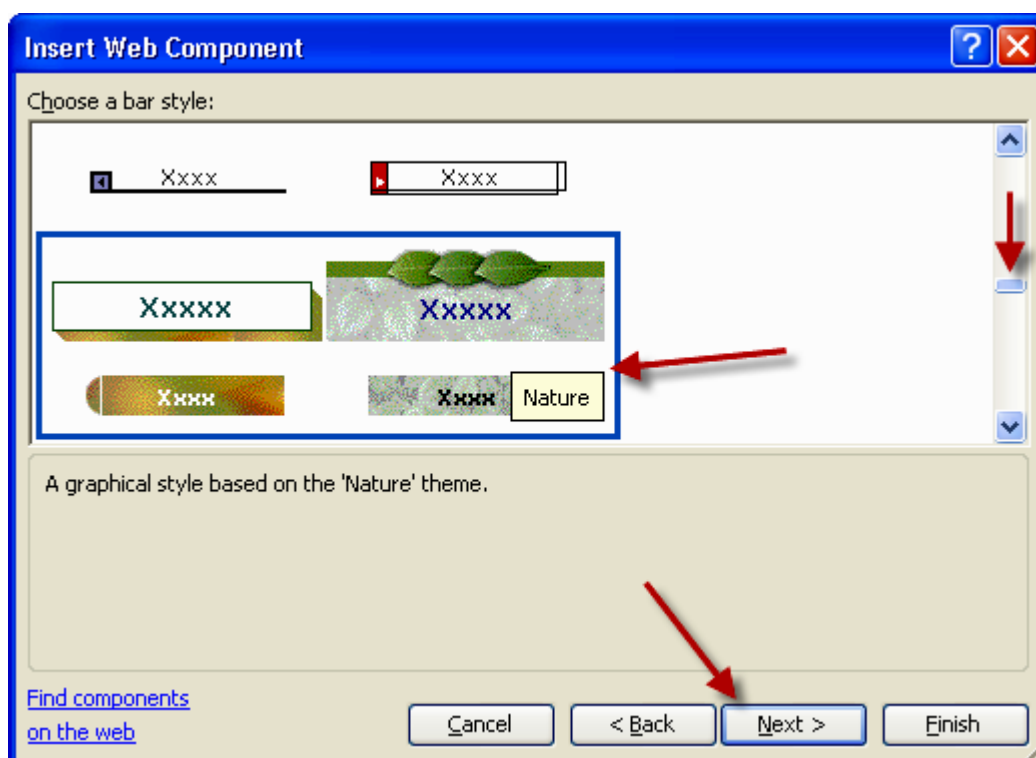
3. Nhấp lên Ghi Chú Đường Biên Dùng Chung ở Bên Trái > Các văn bản đã được tô đậm > Phím Delete > Vùng Bảng này trở nên rất nhỏ . (H2) .



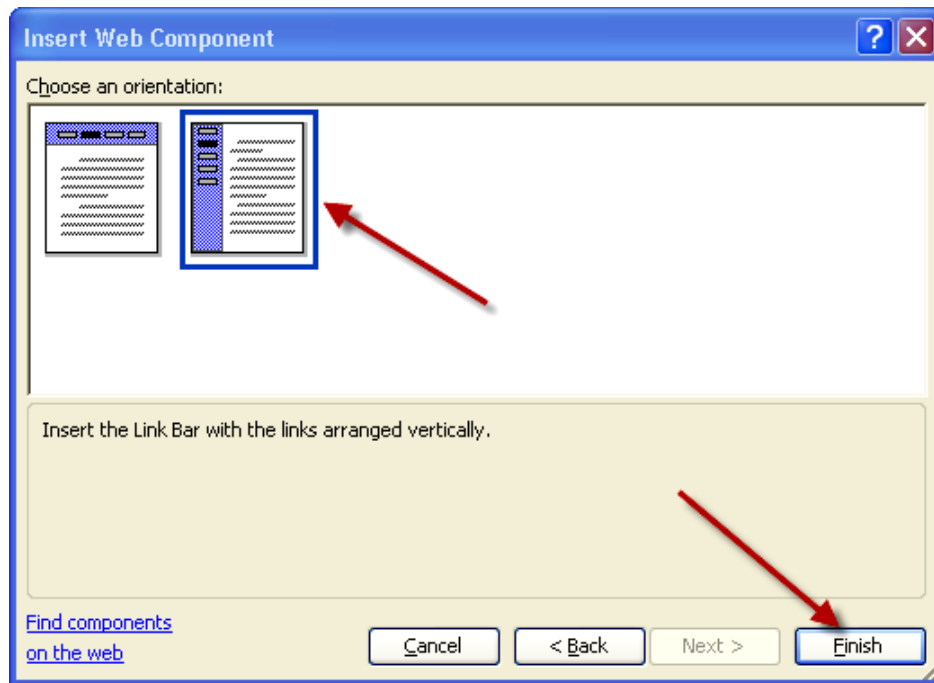
4. Nhấp chọn Vùng này > Menu Insert > Navigation > HT IWC xuất hiện với Link Bars được chọn , trong Khung Choose a bar chọn Bar based on navigation structure > Next . (H3) .



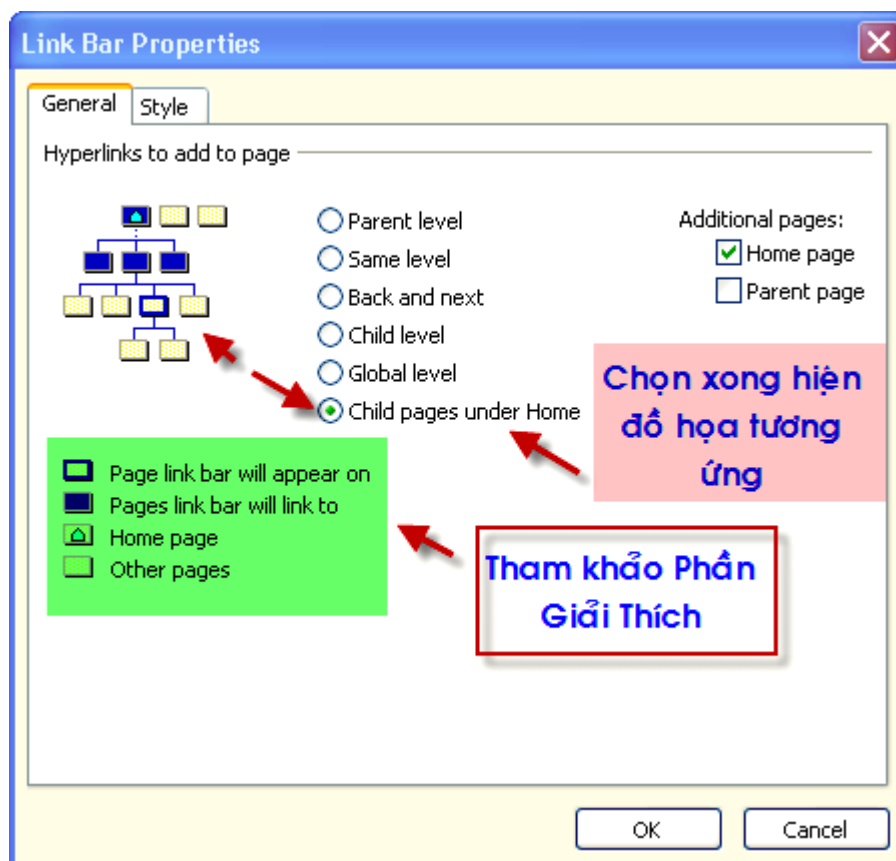
5. Hiện ra HT IWC và danh sách Choose a bar style có khoảng 50 Styles từ đơn giản đến phức tạp > Kéo thanh trượt xuống > Bạn thấy có nhiều Styles giống Themes có sẵn của FP , chọn kiểu Thanh Nature (Để con trỏ lên hiện ra chữ Nature) > Next . (H4) .



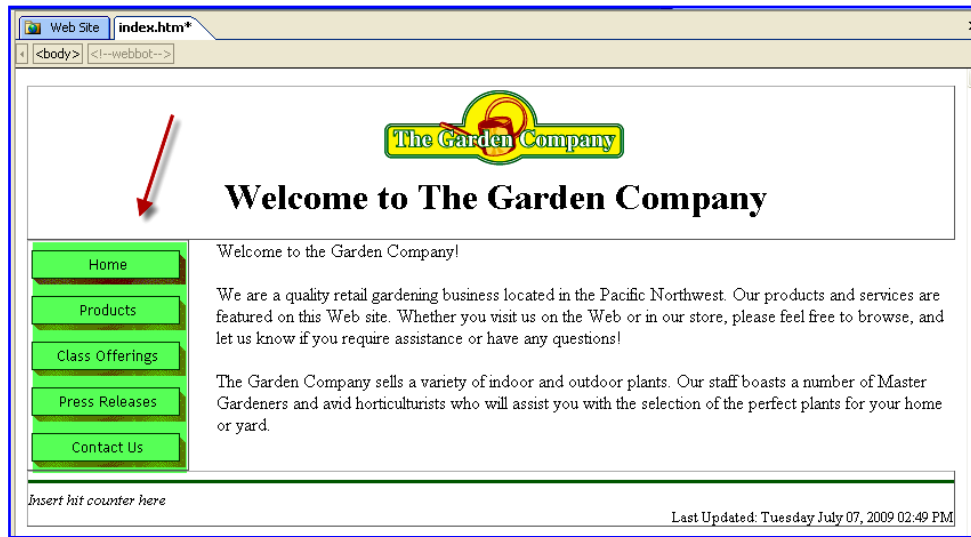
6. HT IWC hiện ra , chọn Vertical (Thẳng đứng) > Finish . (H5) .



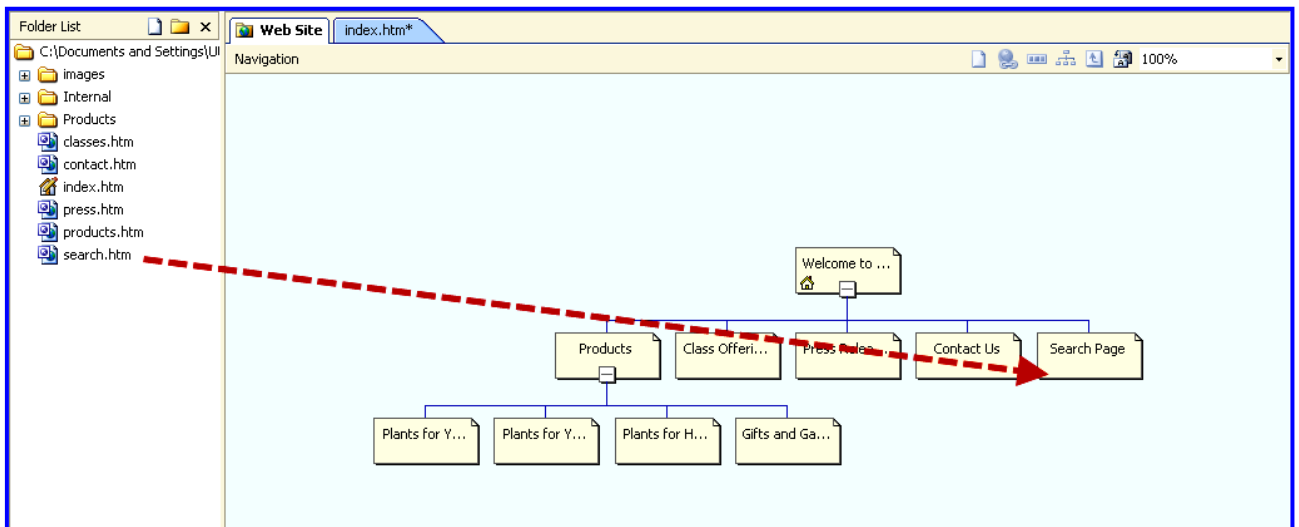
- 7. HT LBP xuất hiện , bạn có thể nhấp chọn các tùy chọn khác nhau đồng thời quan sát góc Đồ Họa thể hiện tương ứng bên Trái . Tham khảo phần giải thích để hiểu rõ ý nghĩa của từng thành phần trong đồ họa .
Để thiết lập Thanh Liên Kết , thể hiện Trang Chủ và những Trang Cấp 2 , chọn Child Pages Under Home và chọn Home Page > Ok . (Nhấp Tab Style hiện ra Kiểu Thanh Nature mà bạn đã chọn trước đó) . (H6) .**



8. Thanh Liên kết dạng Vertical (Đứng) đã đưa vào Trang Chủ . (H7) .



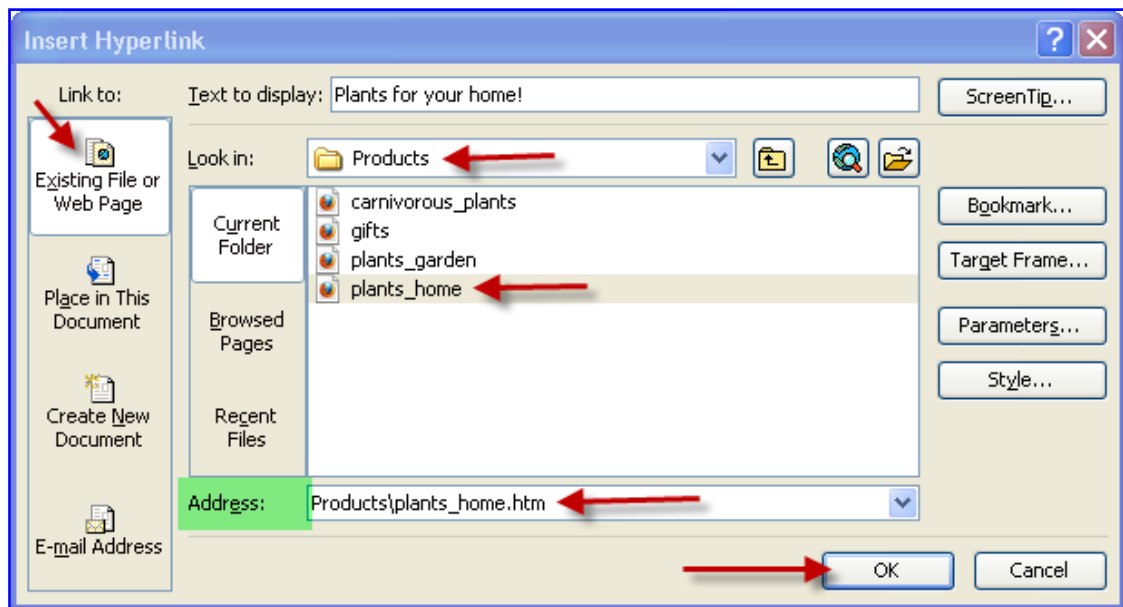
9. Nhấp Tab Web Site > Nút Navigation > Trang Chủ và những Trang Cấp 2 thể hiện trong Thanh Liên Kết (Products – Class – Press – Contact) > Rê tập tin search.htm trong Folder List qua làm Trang Cấp 2 đặt sau Trang Contact . (H8) .



10. Nhấp tab index.htm để chuyển sang chế độ hiển thị Page. Trang Search Page đã được bổ sung vào Thanh Liên Kết .(H9) .



11. Trong Folder List nhấp File products.htm > Hiện ra nội dung trong CSST và Thanh Liên Kết đã hiện diện vì nó nằm trong Đường Biên Dùng Chung .
12. Trong Folder List , nhấp dấu + của Folder Products để mở rộng Thư mục này > Có 4 tập tin tương ứng 4 Tiêu Đề con của Trang Products . (Thuộc về Trang Cấp 3) .
 - Trong Thanh Liên kết chỉ thể hiện các Trang Cấp 1 (Home) và Cấp 2 của Website (4 Trang con cấp 2) , các Trang cấp 3 không thể hiện .Bạn cần phải bổ sung 1 dạng di chuyển khác để cho phép người dùng tìm được những trang này (Tạo liên kết cho các Trang Cấp 3) .
13. **Chèn Liên Kết các Tiêu đề trong Trang Products đến các Tập Tin :**
 - Bôi đen chọn Tiêu Đề Plants for your home > Ctrl+K > Nhấp đúp Folders Products , hàng Look in đã có Folder Products >Trong danh sách tập tin , nhấp plant_home , hàng Address đã có Products\plan_home.htm > Ok . (H10+11) .



- Chèn liên kết cho 3 Tiêu đề còn lại :

Tiêu đề :

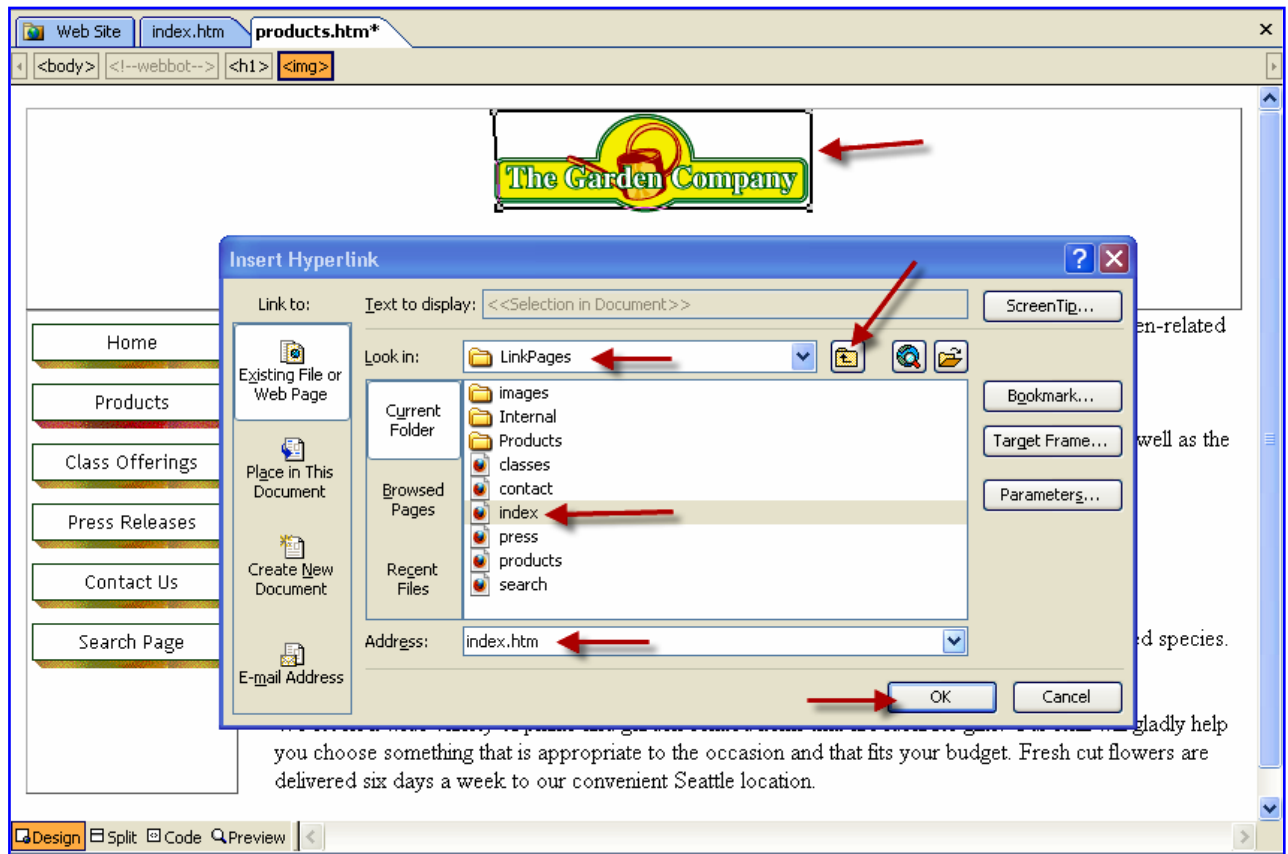
**Plant for your garden !
Plant for hobbyists !
Gifts and Gadgets !**

Tập tin :

**plant_garden
carnivorous_plants
gifts**

14. Chèn Liên Kết từ Logo đến Trang Chủ :

- **Nhấp chọn Logo trong Đường Biên Dùng Chung > Bật Thanh Công Cụ Pictures > Nút Polygone Hotspot > Con trỏ biến thành cây viết chì > Về vùng chọn bao quanh Logo (Cách vẽ : Nhấp điểm khởi đầu , rê đến điểm kế , buông trỏ , nhấp rê đến điểm kế tiếp đến điểm xuất phát từ động bật HT IH) > Nhấp Nút Up One Folder duyệt đến Folder của Site là LinkPages > Nhấp index > Ok . (H12) .**



• **Chú Ý :**

- **Để tạo 1 Vùng nóng trong 1 bản đồ ảnh , bật Thanh công cụ Pictures > Chọn nút HightLight Hotspots .**
- **Để thay đổi liên kết của 1 vùng nóng , nhấp Phải vào > Chọn Mục Pictute Hotspots Properties > HT Edit Hyperlink mở ra , Chọn 1 Trang mới > Ok .**

15. Nhấp nút Preview in Browser > Yes > Nhấp vào các liên kết trên Thanh Liên Kết > Nhấp Liên kết Products > Nhấp 4 Tiêu đề đã tạo liên kết > Nhấp Logo để trở về Trang Home > Close FP .