



Tập tin Thư mục Web con

BÀI 36 NGÀY 6.7.2009 SOẠN KS NGUYỄN TRƯỜNG SINH .

SẼ LÀ KHÔNG HỢP LÝ TRONG VIỆC XÂY DỰNG 1 WEBSITE NẾU NGƯỜI DÙNG KHÔNG THỂ DỄ DÀNG DI CHUYỂN QUA LẠI GIỮA CÁC TRANG CỦA NÓ ĐỂ TÌM THÔNG TIN MÀ HỌ QUAN TÂM . NẾU BẠN ĐÃ TỔ CHỨC SITE CỦA MÌNH THÀNH HỆ THỐNG CÁC TẬP TIN VÀ THƯ MỤC HỢP LÝ , FRONTPAGE CÓ THỂ CẢM NHẬN ĐƯỢC CẤU TRÚC SITE VÀ BỔ SUNG CÁC CÔNG CỤ DI CHUYỂN ĐỂ NGƯỜI DÙNG WEB CÓ THỂ DỄ DÀNG TÌM RA ĐƯỢC CON ĐƯỜNG CỦA MÌNH BẰNG CÁCH SỬ DỤNG CÁC PHẦN TỬ CÓ HIỆU LỰC . (NHƯ ĐƯỜNG BIÊN DÙNG CHUNG) VÀ CÁCH TRUY XUẤT NÓ NẾU WEB SITE PHẢI PHỤC VỤ THEO NHU CẦU CỦA MỘT SỐ NHÓM NGƯỜI DÙNG KHÁC NHAU , BẠN CẦN PHẢI PHÂN CHIA WEBSITE CỦA MÌNH THÀNH 1 WEBSITE CHÍNH VÀ 1 SỐ WEB CON ĐƯỢC LIÊN KẾT VỚI NHAU ĐỂ MỖI NHÓM NGƯỜI DÙNG KHÔNG CÒN BỊ XAO LÃNG BỞI THÔNG TIN MÀ HỌ KHÔNG CẦN .

TRONG CHƯƠNG NÀY BẠN CẦN TỔ CHỨC CÁC TẬP TIN VÀ THƯ MỤC THEO CÁCH DỄ DÀNG CẢI TIẾN SITE . KẾ TIẾP ĐỊNH NGHĨA CẤU TRÚC DI CHUYỂN CỦA WEBSITE BẰNG BỔ SUNG CÁC ĐƯỜNG BIÊN DÙNG CHUNG , THANH LIÊN KẾT , CÁC LIÊN KẾT VÀ BẢN ĐỒ HÌNH ẢNH . BẠN CŨNG SẼ TẠO WEB CON VÀ LIÊN KẾT NÓ VỚI WEB CHÍNH . SAU ĐÓ XEM XÉT MỘT SỐ PHẦN TỬ ĐỘNG MÀ MÌNH CÓ THỂ ĐƯA VÀO TRANG WEB , KỂ CẢ CÁC THÀNH PHẦN ĐI KÈM VỚI FRONTPAGE .

VIDEO TUTORIAL :

DOWNLOAD FILES CỰC RÕ TRONG MEDIAFIRE :

1FilesFolders.avi (63.84 MB) : <http://tinyurl.com/utbinh193>

Hoặc : <http://www.mediafire.com/download.php?dyjjztktml>

Subweb.avi (32.13 MB): <http://tinyurl.com/utbinh192>

Hoặc : <http://www.mediafire.com/download.php?imntqwxnjnc>

XEM TRỰC TIẾP TRÊN YOUTUBE :

FRONTPAGE 2003 TỔ CHỨC FILES AND FOLDER 6 7 2009 Tập 1

<http://www.youtube.com/watch?v=vb--sx2oFfk>

FRONTPAGE 2003 TỔ CHỨC FILES AND FOLDER 6 7 2009 Tập 2 Hết

<http://www.youtube.com/watch?v=sVSAnj0om5M>

FRONTPAGE 2003 TẠO WEB CON 6 7 2009

<http://www.youtube.com/watch?v=jfe9U4t6Qvs>

CHƯƠNG 7 : CẢI TIẾN KHẢ NĂNG CỦA SITE

1.TỔ CHỨC CÁC TẬP TIN VÀ THƯ MỤC .

2.TẠO WEB CON .

3.BỔ SUNG LIÊN KẾT GIỮA CÁC TRANG .

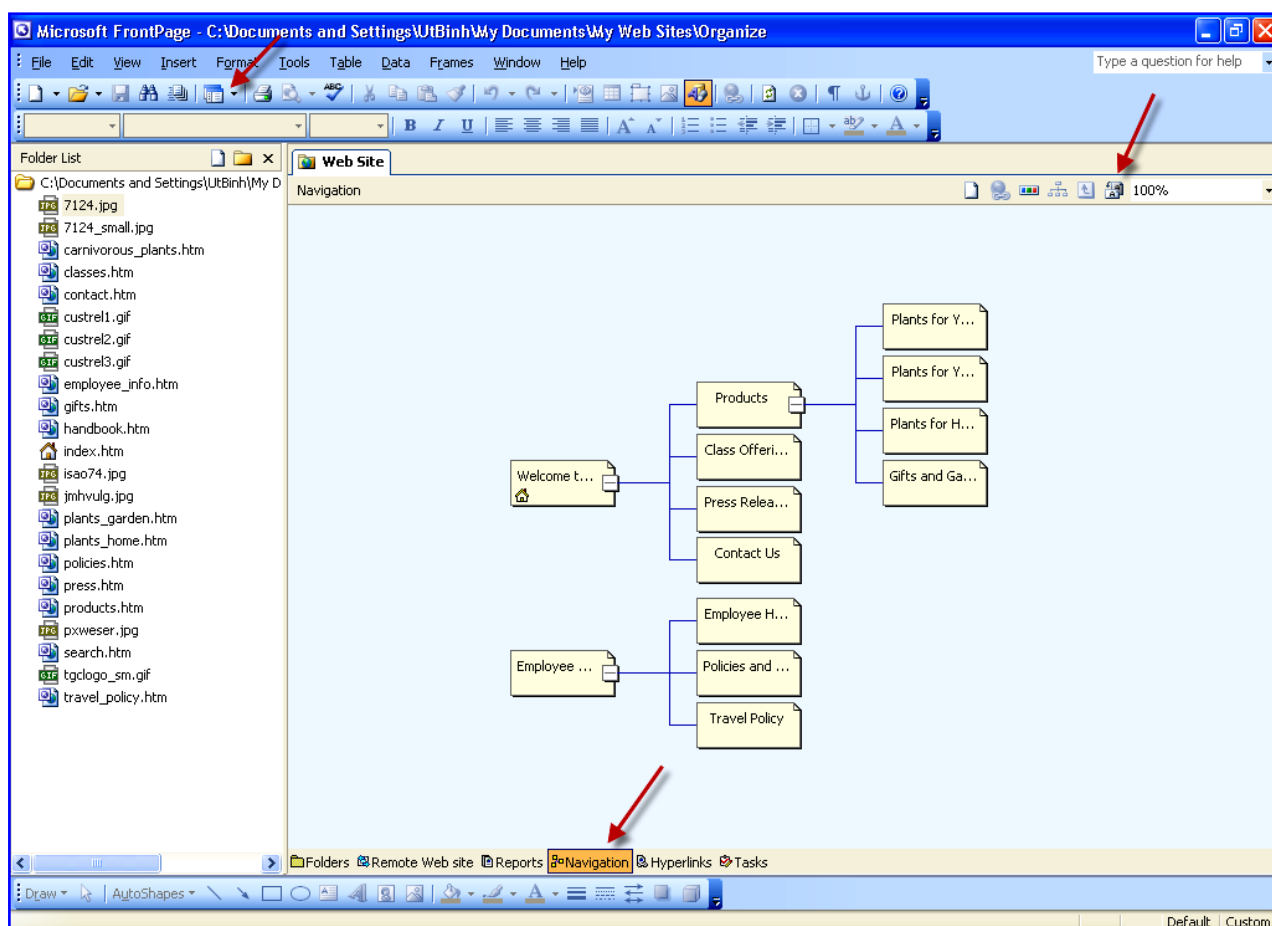
4.BỔ SUNG LIÊN KẾT GIỮA CÁC WEBSITE .

5.BỔ SUNG CÁC THÀNH PHẦN TẠO SẴN VÀO TRANG WEB .

6.BỔ SUNG CÁC HIỆU ỨNG VÀ BEHAVIOR VÀO TRANG WEB .

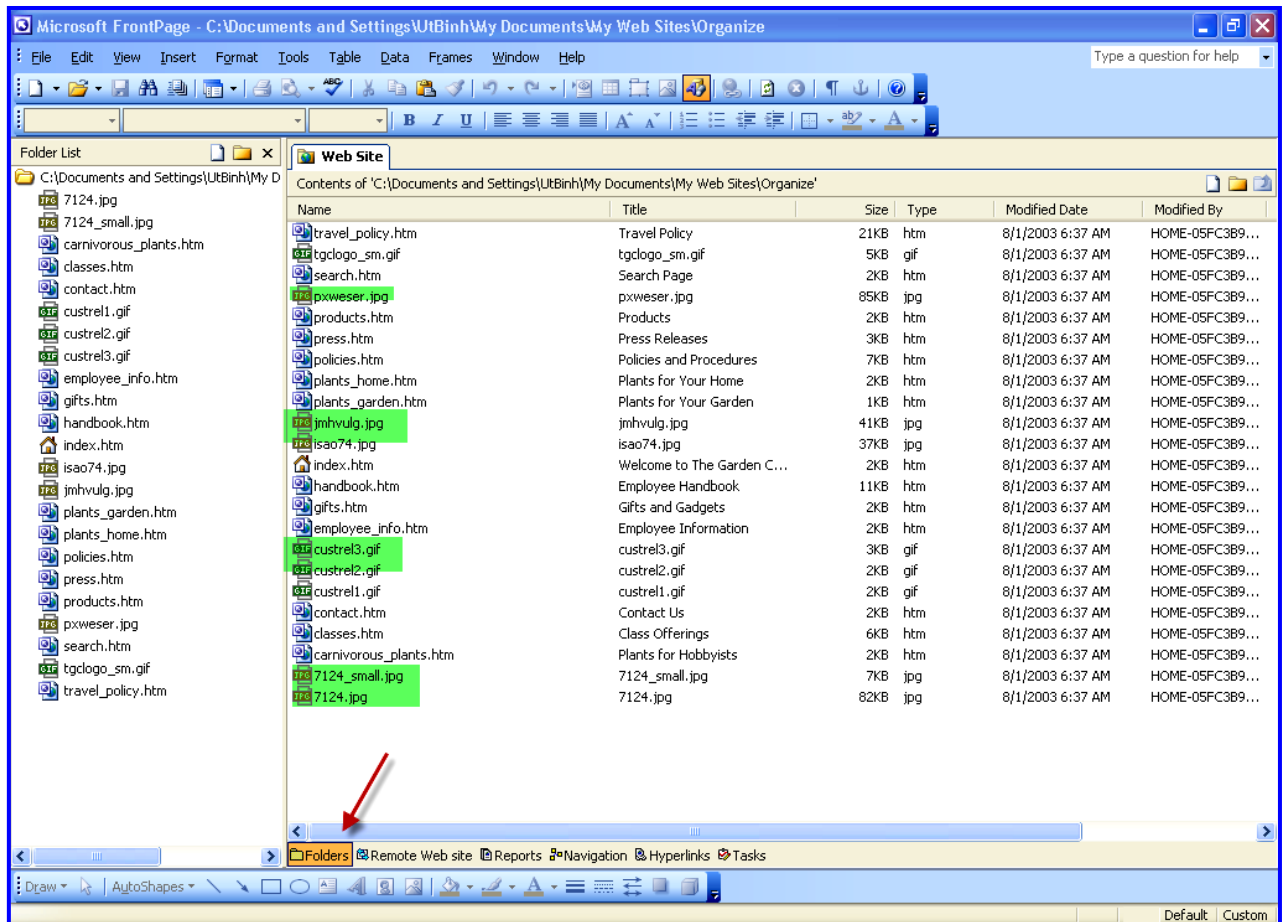
1.TỔ CHỨC TẬP TIN VÀ THƯ MỤC

1. **Download và Tạo Folder** : Tạo 1 Folder tên : Organize đặt tại Đường Dẫn : My Documents\My Web Sites > Download File nén Organize.rar (297,20KB) tại : <http://tinyurl.com/utbinh190> > Giải nén > Đặt tất cả trong Folder vừa tạo > Delete File nén .
2. **Mở Site Organize** : Mở FP > File > Open Site > Organize > Open . Nếu Folder List chưa mở ra hãy nhấp Nút Toogle Pane trên Thanh Công Cụ Standard (Kế Nút Máy In) .
3. **Nút Navigation kiểu Portrait/Landscape** : Nhấp Nút Navigation đáy Trang trong Cửa Sổ Soạn Thảo của chế độ hiển thị Page và có Tab Web Site > Nhấp Nút Portrait/Landscape để chuyển hướng thể hiện nhằm làm cho hệ thống di chuyển của Site phù hợp hơn . (H1) .



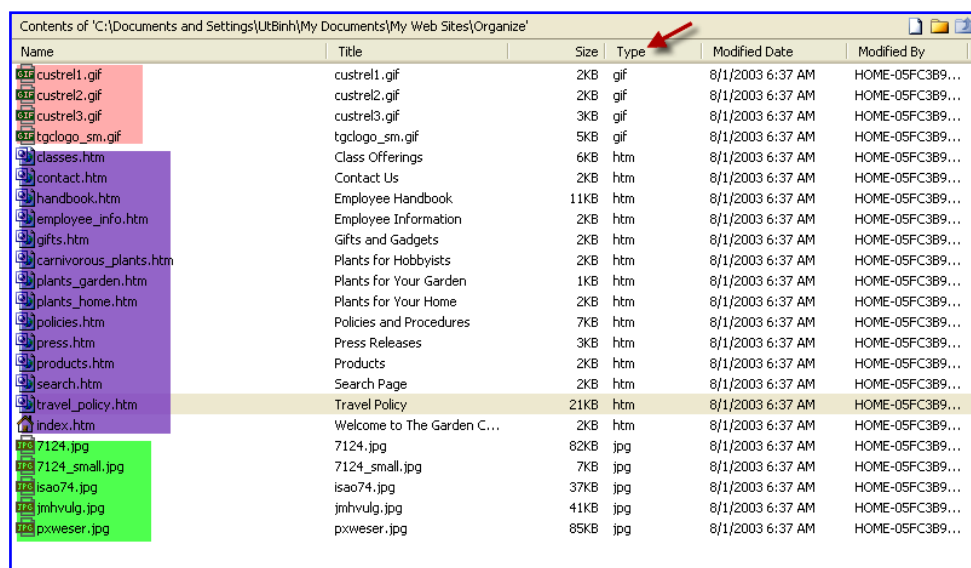
- Trong chế độ Navigation , bạn thấy Site gồm 1 Trang Chủ và 4 Trang Cấp 2 Trong Products có 4 Trang Cấp 3 và 1 Site Employee Information nằm cùng mức với Trang Chủ .

4. Nút Folders : Nhấp Nút Folders để chuyển sang chế độ hiển thị Folders và bạn thấy nội dung của Tab Web Site gồm các Tập Tin.htm và các Files Đồ Họa tạo nên Website này . Các Files này nằm rải rác và xen kẽ nhau trông rất rối mắt . Các bạn cần tổ chức sắp xếp chúng lại vào các Thư Mục (Folders) và Tập Tin (Files) riêng biệt . Nếu trong Cửa Sổ Soạn Thảo không hiện ra các Folders và Files hãy nhấp lên Đường Dẫn tại Folder List . (H2) .

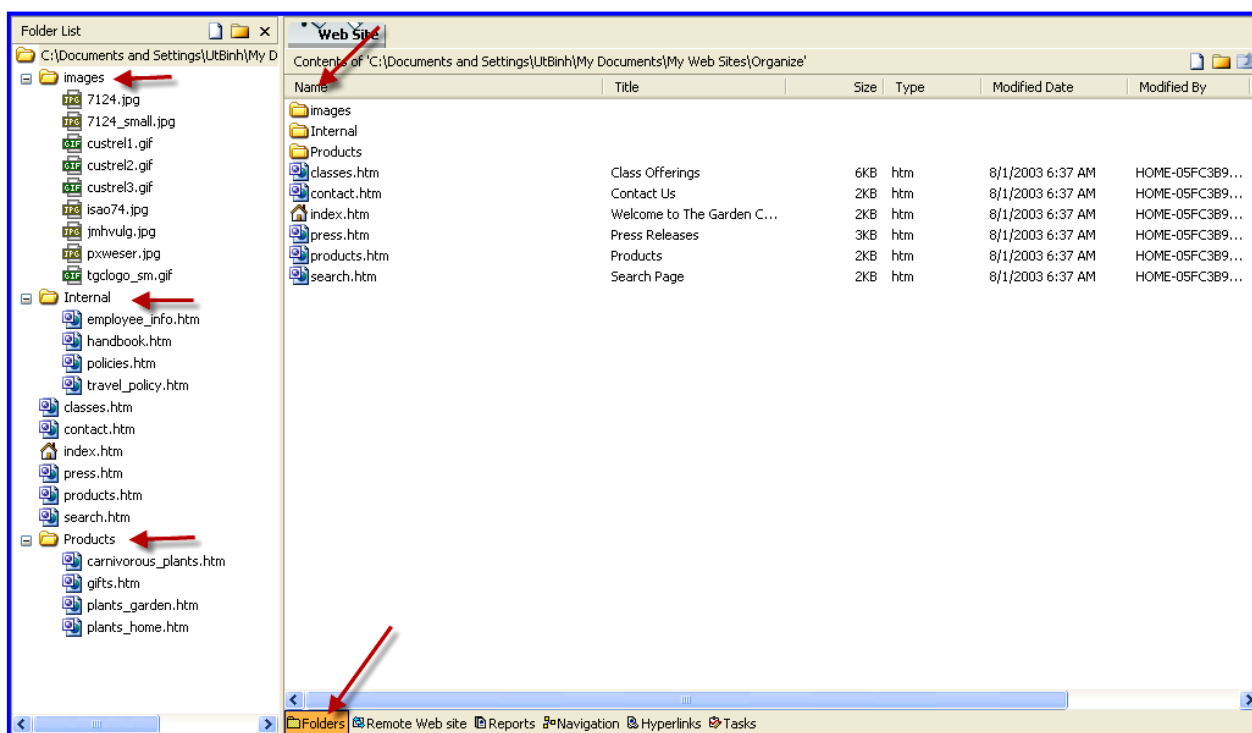


5. Tạo New Folders : Nhấp nút New Folder bên Phải chữ Folder List > Hiện ra 1 Folder mới , nhập : images > Enter . Bạn vừa tạo 1 Folder mới trong cấu trúc Website . Nhấp lên Đường Dẫn trong Folder List để hiện ra Danh sách các Files và Folders cùng Folder images .

6. Nhấp lên Tiêu đề cột Type : Các Tập tin đã được sắp xếp theo Loại . (H3) .

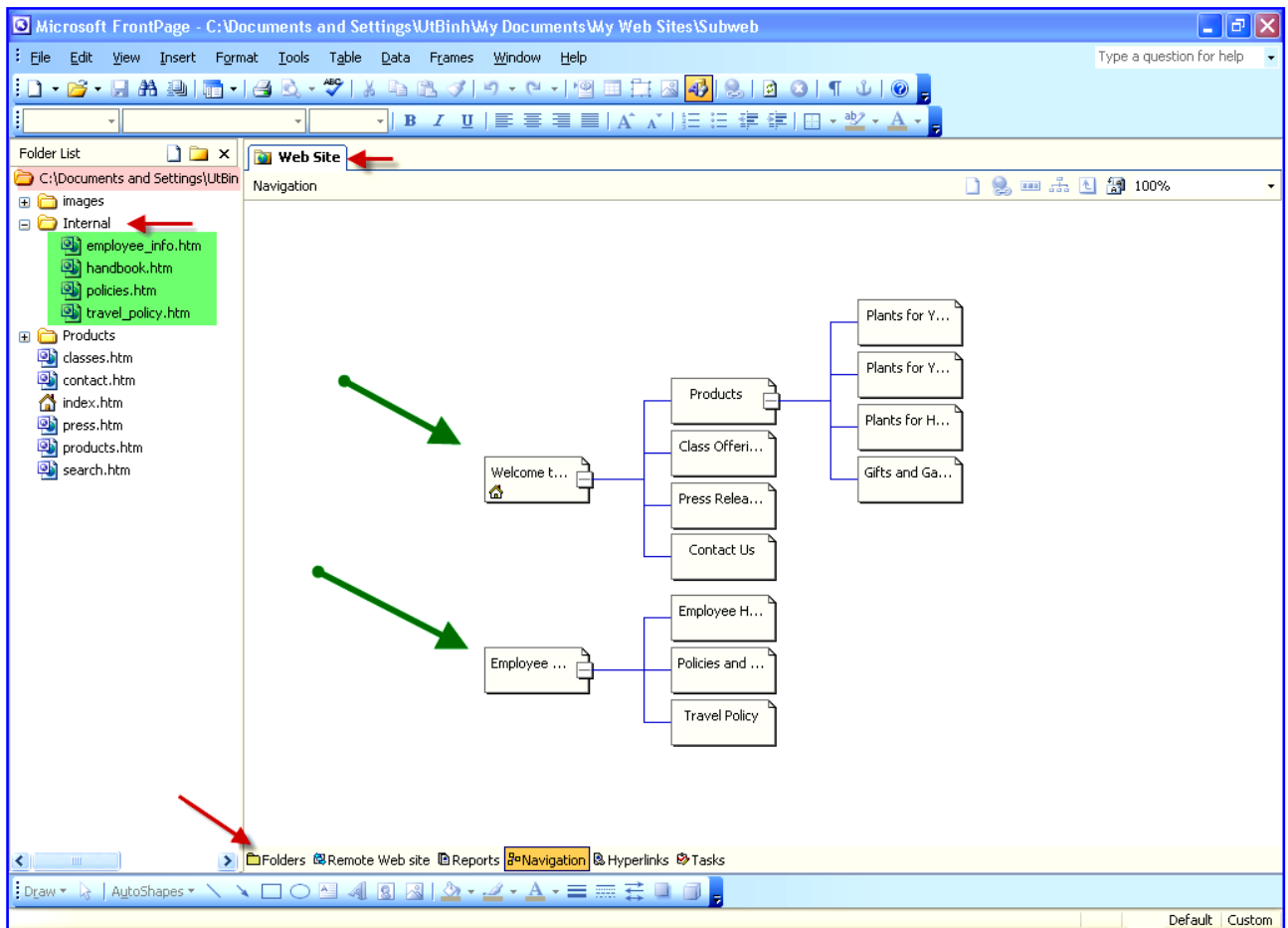


7. **Giữ Phím Ctrl chọn 4 Files.gif > Rê vào Folder images > FP di chuyển các Tập Tin Đồ Họa và đồng thời cập nhật các liên kết trong các tập tin nội dung để phản ánh vị trí mới của những tập tin này > Rê 5 Files.jpg vào Folder images > Nhấp Đường dẫn trong Folder List để hiện ra Folder images trong Tab Web Site > Nhấp Folder images trong Folder List , hiện ra nội dung của nó là các Files Đồ Họa .**
8. **Nhấp Nút New Folder , đặt tên : Internal > Rê các tập Tin employee_information.htm – handbook.htm – policies.htm – travel_policy.htm vào Folder này .**
 - **Trong chế độ hiển thị Navigation , các tập tin này là thành phần của Site thông tin dành riêng cho nhân viên công ty . FP di chuyển các tập tin và đồng thời cập nhật các liên kết trong tất cả các tập tin nội dung để phản ánh vị trí mới của các tập tin này .**
9. **Tạo Folder mới tên : Products > Di chuyển các tập tin : carnivorous_plats.htm – gifts.htm – plants_garden.htm – plants-home.htm vào Folder này .**
10. **Hiển thị theo thứ tự chữ Cái : Nhấp chế độ hiển thị Folder > Nhấp Tiêu Đề cột Name > Đã sắp xếp các Folders và Files theo thứ tự chữ Cái > Close FP . (H4).**

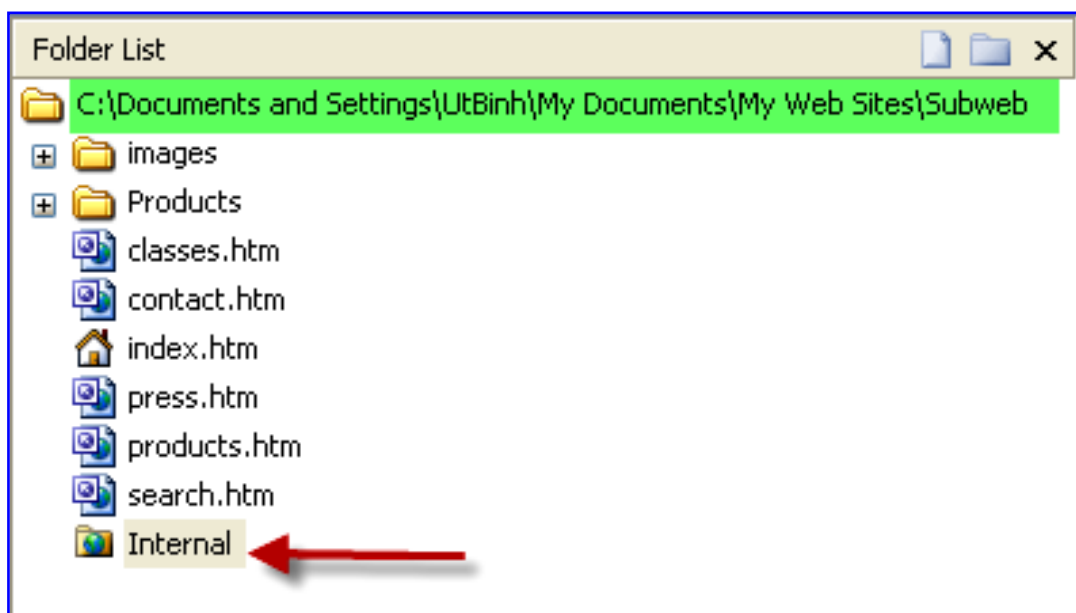


2.TẠO WEB CON

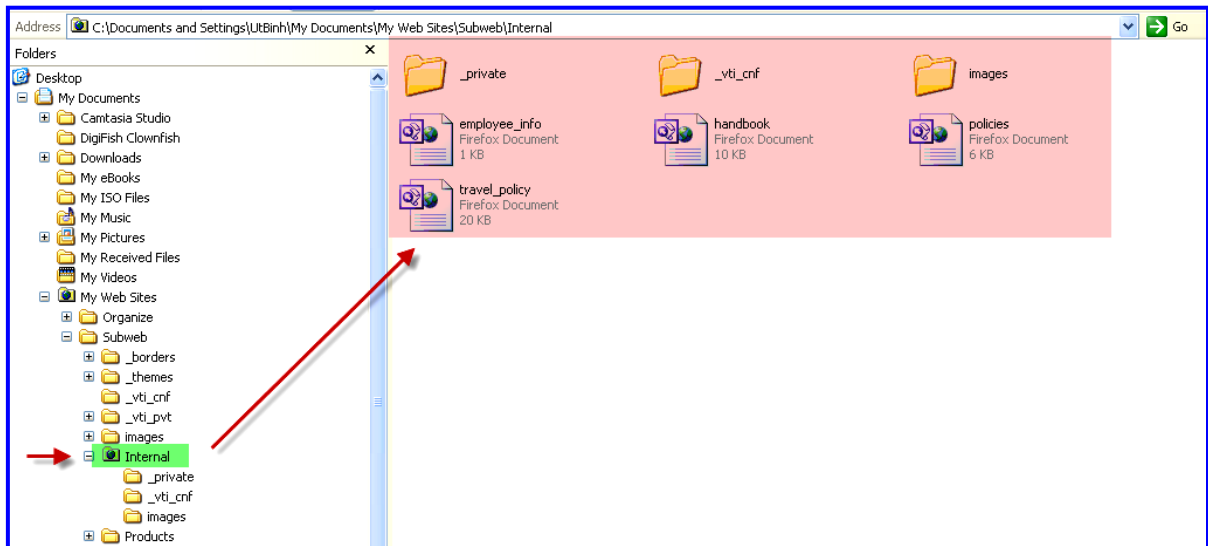
1. **Download và Tạo Folder** : Tạo 1 Folder tên : Subweb đặt tại Đường Dẫn : My Documents\My Web Sites > Download File nén Websub.rar (298,01KB) tại : <http://tinyurl.com/utbinh191> > Giải nén > Đặt tất cả trong Folder vừa tạo > Delete File nén .
2. **Mở FP > File > Open Site > My Documents > My Web Sites > Subweb > Open > Hiện ra giao diện thiết kế Web với Đường Dẫn của Site này .**
3. **Nhấp Navigation > Nút Portrait > /Landscape > Bạn thấy có 2 Website ở đây : Tập tin welcome và Employee Information > Nhấp Folder Internal > Hiện ra các Tập tin tạo nên Thư mju5 này . (H1) .**



4. **Convert To Web** : Nhấp Phải lên Folder Internal > Convert To Web > Hộp cảnh báo xuất hiện > Yes > FP chuyển Folder Internal thành 1 Website là Website con của Subweb . Bạn sẽ thấy trong Folder List Website Internal đã nằm trong Website Subweb .(H2) .



5. Nhấp Phím W+E để mở Windows Explorer > Đến Website Internal giờ đây là biểu tượng Website . Cấu trúc hỗ trợ cho Web con cũng được thay thế . (H3) .



6. Website Employee Information không còn thể hiện trong chế độ hiển thị Navigation nữa .

7. Trong Folder List , nhấp đúp Folder Internal > Tab Web Site được mở ra trong 1 phiên bản FP riêng . Để chuyển đổi nó thành 1 Website hoàn chỉnh với đầy đủ chức năng , bạn phải thiết lập Trang Chủ và tạo lại cấu trúc cho nó > Close FP . (H4) .

