



^ ^ ^ SIEU LIEN KET

BÀI 30 NGÀY 19.6.2009 SOẠN THEO NHÓM PTPM SVHS .

SOẠN BÀI VIẾT NÀY DỰA VÀO CÁC HƯỚNG DẪN TRONG Đĩa CỦA NHÓM PHÁT TRIỂN PHẦN MỀM SINH VIÊN HỌC SINH . TRONG Đĩa NÀY CÓ NHIỀU CHƯƠNG TRÌNH NHƯ : HTML - DREAMWEAVER MX – VÀ FRONTPAGE 2003 . CÁC BẠN ĐẾN CÁC TIỆM SOFT ĐỀU CÓ BÁN . BÀI VIẾT HƯỚNG DẪN CHƯƠNG TRÌNH FRONTPAGE 2003 CÁC BẠN CÓ THỂ DOWNLOAD VỀ THAM KHẢO THÊM TẠI MEDIAFIRE SHARERD LINK FRONTPAGE 2003 : <http://tinyurl.com/utbinh165>

CHƯƠNG 8 :

Bài 1 : Siêu Liên kết .

1. Các bước tạo 1 liên kết.
2. Hộp thoại Insert Hyperlink .
3. Liên kết nội bộ .
4. Liên kết ra ngoài .
5. Mở cửa sổ mới cho liên kết ra ngoài .
6. Liên kết Tập tin .
7. Liên kết đến Địa chỉ Email .
8. Liên kết đến Trang Web trống .

Bài 2 : Kiểm Tra Liên kết .

1. Kiểm Tra liên kết trong dạng xem Normal .
2. Kiểm Tra liên kết trong dạng xem Preview .
3. Kiểm Tra liên kết trong Trình Duyệt .
4. Màn hình kết quả của các liên kết .

Bài 3 : Liên Kết Bookmark .

1. Tạo Trang Web có nội dung dài .
2. Đặt tên cho điểm dừng .
3. Liên kết đến điểm dừng .
4. Liên kết điểm dừng của Trang khác .
5. Nhiều điểm chung .

Bài 4 : Hiệu chỉnh liên kết .

1. Thay đổi liên kết .
2. Xóa bỏ liên kết .
3. Màu sắc liên kết .

Bài 5 : Bản đồ ảnh liên kết .

1. Nút liên kết là hình ảnh .
2. Thuận lợi và bất lợi khi dùng bản đồ ảnh .
3. Công cụ chia vùng bản đồ liên kết .
4. Cách chia vùng tạo bản đồ ảnh liên kết .

5. Hiệu chỉnh các vùng đã chia .
6. Thêm văn bản vào ảnh làm vùng chia .

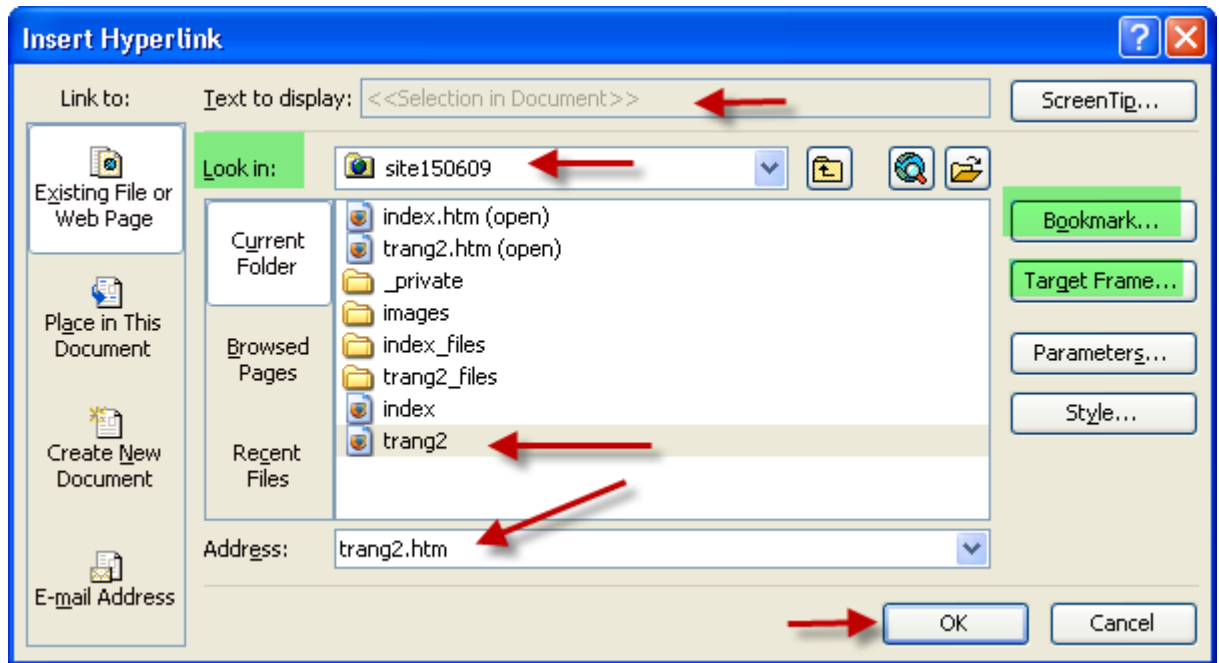
Bài 1 : Siêu Liên kết .

1. CÁC BƯỚC TẠO 1 LIÊN KẾT :

- **Tạo 1 Folder Website tên site150609 :**
Mở FP > File > New > Cột Phải nhấp More Web site templates > Nhấp Empty Web Site > Qua Phải nhấp Ok .
- **Rename Folder Website :** My Documents > My Web Sites > Nhấp lên Folder do FP tự tạo và đặt tên > F2 > Nhập site150609 > Close .
- **Mở site150609 :** Trở lại FP > File > Open site > Nhấp đúp lên site150609 > Open > Đã hiện ra Đường dẫn của Site này .
- **Tạo File index.htm :** Nút Create a new normal page > Nút Save > Ra HT Save As , Hàng Save in đã số tên : site150609 – Hàng File name để mặc định tên Trang này là : index > Save .
 - Trong Cột Folder List đã có tên File_ : index.htm và trong Cửa Sổ Soạn Thảo có Tab index.htm (Nếu chưa có Cột Folder List hiện ra , bạn vào View > Folder List) .
 - Tạo nội dung trong Trang Index.htm : Tạo Table > Copy > Paste Bài Viết " Website 10 Trang " vào > F12 > Yes .
- **Tạo trang2.htm :** Nút Create a new normal page > Nút Save > Ra HT Save As , Hàng Save in đã số tên : site150609 – Hàng File name nhập : trang2 > Save .
 - Trong Cột Folder List đã có tên File_ : trang2.htm và trong Cửa Sổ Soạn Thảo có Tab trang2.htm .
 - Tạo nội dung trong trang2.htm : Tạo Table > Copy > Paste vào > F12 > Yes .
- **Tạo trang3.htm :** Nút Create a new normal page > Nút Save > Ra HT Save As , Hàng Save in đã số tên : site150609 – Hàng File name nhập : trang3 > Save .
 - Trong Cột Folder List đã có tên File_ : trang3.htm và trong Cửa Sổ Soạn Thảo có Tab trang3.htm .
 - Tạo nội dung trong trang3.htm : Tạo Table > Copy > Paste vào > F12 > Yes .
- **Chọn Đối Tượng làm Nút Liên Kết :** Đối Tượng có thể là : Ký Tự - Một Từ - Dòng văn Bản – Nút – ClipArt – Hình Ảnh .
 - Chọn 1 Hình Ảnh (H0) .



- **Insert > Hyperlink > HT Hyperlink hiện ra > Chọn trang2 > Hàng Address đã hiện ra chữ : trang2.htm > Ok . (H1) .**



- **Giữ Phím Ctrl > Con trỏ thành Hình bàn tay > Nhấp lên > Ra trang2.htm.**

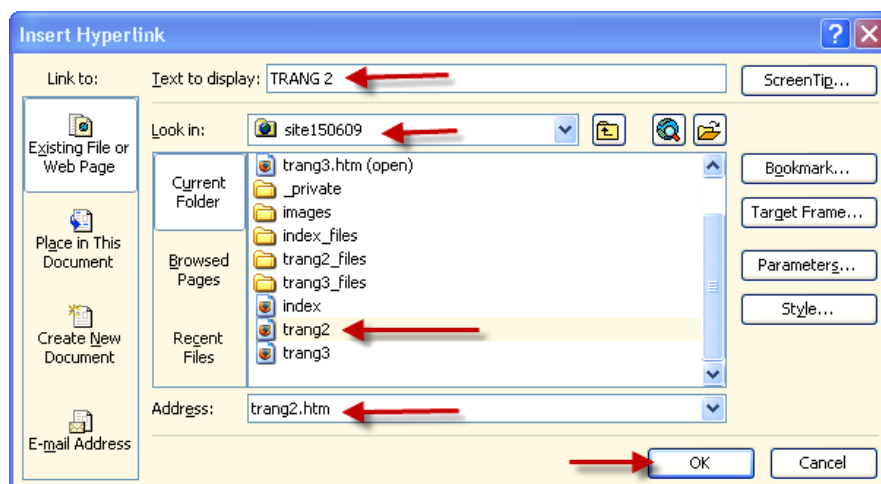
2. HỘP THOẠI HYPERLINK :

- **Look in :** Đường dẫn đến Thư Mục , nơi cần tìm Trang liên kết .
- **Text To Display :** tên dòng chữ liên kết đến Trang eb .
- **Address :** Điểm dừng , Địa chỉ Trang liên kết đến .
- **Bookmark :** Danh sách các điểm dừng .
- **Target Frame :** Chọn Khung sẽ hiển thị Trang Web .

3. CÁC BƯỚC TẠO 1 LIÊN KẾT :

Là liên kết các Trang trong cùng 1 Website . Đây là 1 dạng liên kết đơn giản . Bạn chỉ cần chọn Tên 1 Trang > Bôi đen nó > Hyperlink > Hộp Thoại Hyperlink mở ra có liệt kê tên các Trang > Bạn chỉ cần nhập tên Trang cần liên kết > Hàng Address hiện ra tên Trang đó > Ok . Nếu đúng thao tác thì Hàng Address chỉ hiện tên Tập tin mà thôi không có Đường dẫn đi kèm . Tiếp tục tạo liên kết giữa các Trang index – trang2.htm-trang3.htm .

- **Tạo Liên kết cho trang2.htm :** Bôi đen TRANG 2 > Nhấp Phải > Hyperlink > Nhập lên trang2 > Hàng Address hiện ra trang2.htm > Ok . (H2).



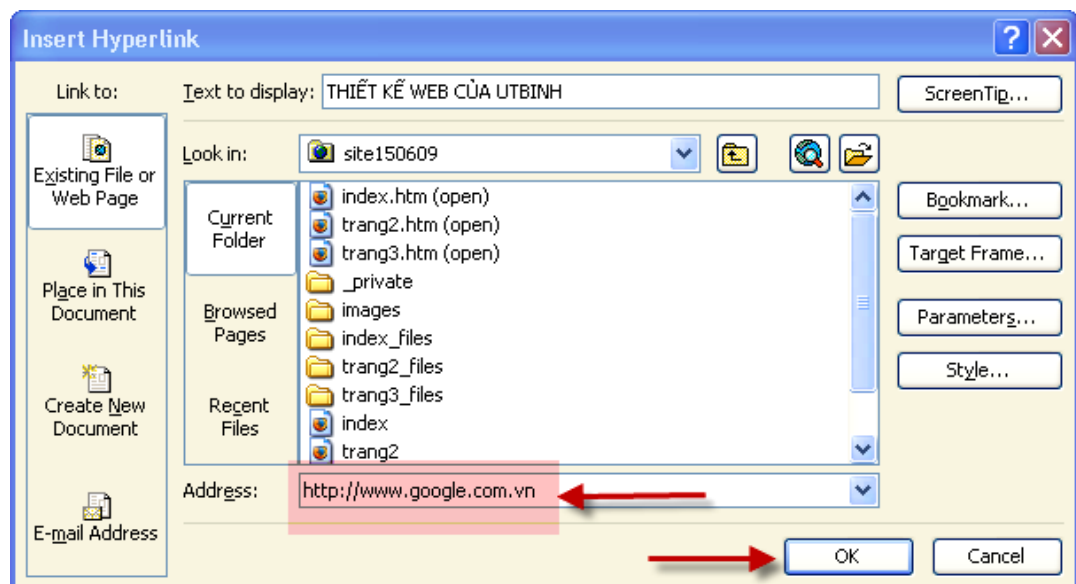
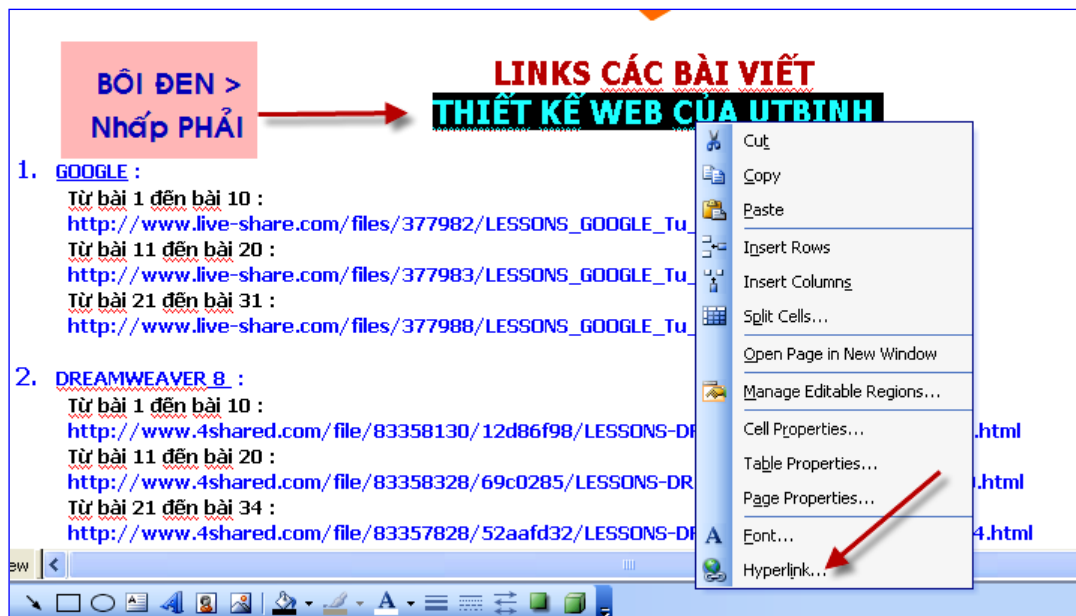
- Nhấp Màu Trắng > Chữ TRANG 2 có gạch dưới bào hiệu đã có Liên kết .
- Tạo Liên kết cho trang3.htm : Bôi đen TRANG 3 > Nhấp Phải > Hyperlink > Nhấp lên trang3 > Hàng Address hiện ra trang3.htm > Ok . (H3).



Nhấp Màu Trắng > Chữ TRANG 3 có gạch dưới bào hiệu đã có Liên kết .

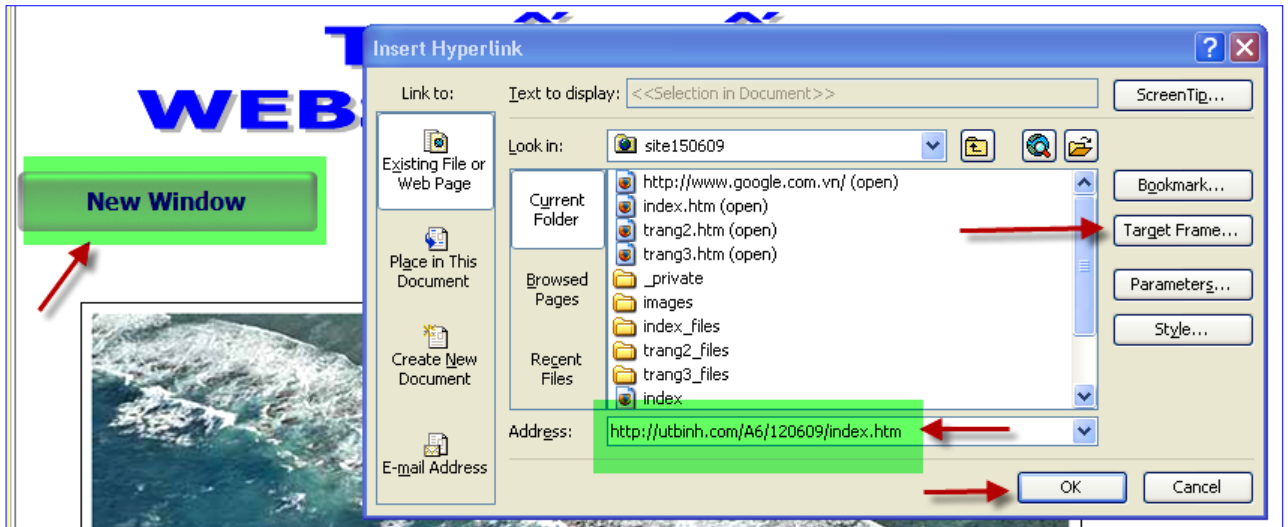
4. TẠO LIÊN KẾT RA NGOÀI :

- Chọn 1 Đôi Tượng (Dòng văn bản) làm Nút liên kết > Nhấp Phải > Hyperlink > HT Hyperlink mở ra > Hàng Address nhập : <http://www.google.com.vn> hoặc <http://utbinh.com> > Ok . (H4+5) .

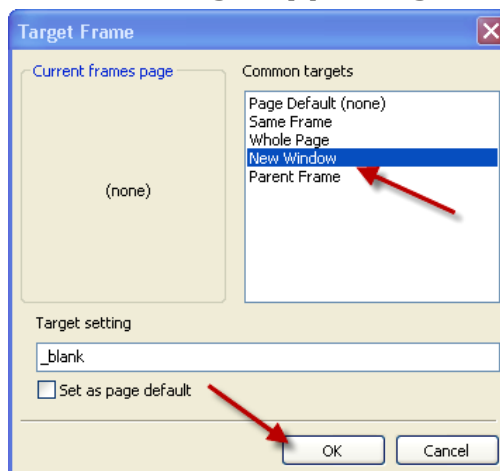


- Khi nhấp lên liên kết này sẽ hiện ra rang Web .
5. **MỞ CỬA SỔ MỚI CHO LIÊN KẾT NGOÀI :**

- Chọn 1 Đối Tượng (1 Nút) làm Nút liên kết > Nhấp Phải > Hyperlink > HT Hyperlink mở ra > Hàng Address nhập : <http://utbinh.com/A6/site120609/index.htm> > Nhấp Nút Target Frame . (H6) .



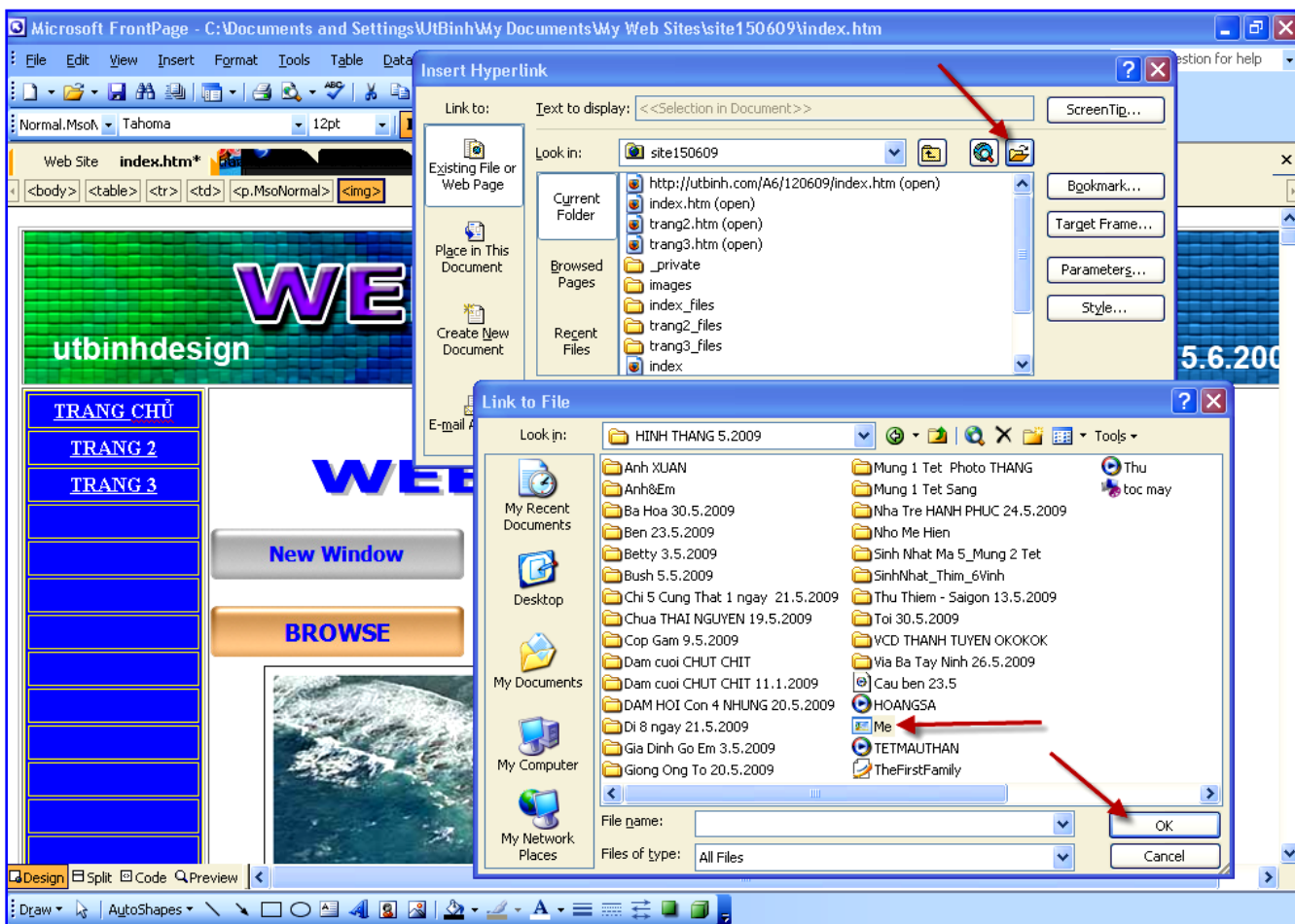
- HT Target Frame mở ra , phần Common Targets , chọn New Window > Ok > Cloase > Ok > Close .
- Vậy là bạn đã liên kết với Trang Web utbinh đã tạo trong 1 Cửa Sổ Khác , không ảnh hưởng đến Cửa Sổ đang Duyệt trang Web của mình .(H7+8) .



6. LIÊN KẾT TẬP TIN :

Có những Tập Tin (Files) bạn muốn cung cấp cho Người Xem (Duyệt Web - Users) nhưng nó không phải là các Trang Web . Ví dụ : Một số loại Font chữ mới – Font Tiếng Việt – Tập Tin Nén (Zip) - Vài Chương Trình nhỏ (.exe) ...

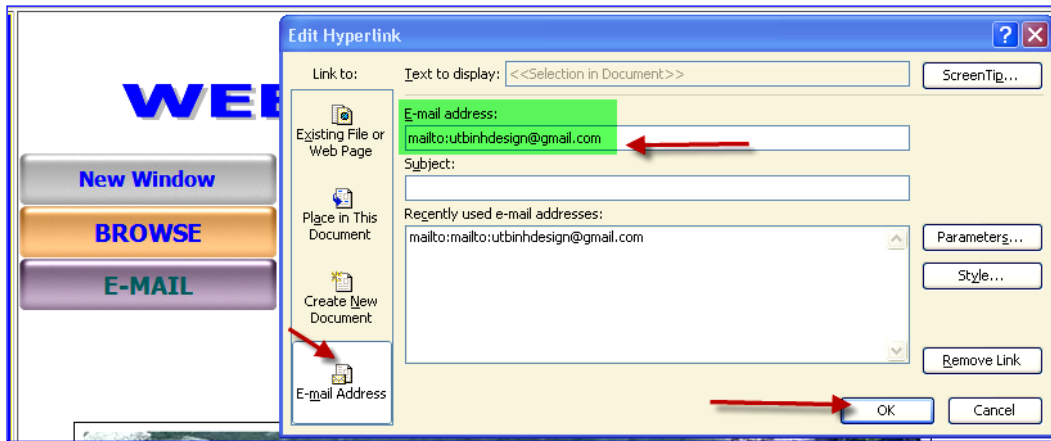
- Bôi đen đối tượng – Nhấp Phải > Hyperlink > HT Hyperlink mở ra > Nhấp Nút Browse (Biểu tượng Vỡ màu vàng mở) > HT Link to File mở ra > Đến Tập tin muốn liên kết > Ok . Ở đây tác giả đã liên kết nó đến Tập tin.exe là 1 File được tạo bởi CT Pictures To Exe , là 1 File Slide Show có phát nhạc . (H9) .



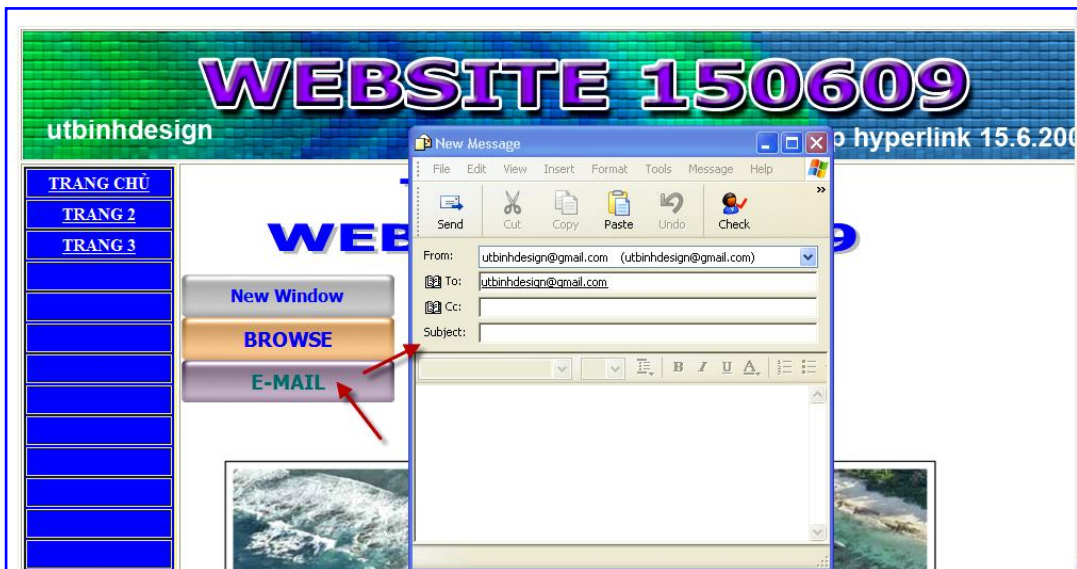
7. LIÊN KẾT ĐẾN ĐỊA CHỈ EMAIL :

Đây là 1 Liên kết giúp Người Xem có thể liên hệ , trao đổi với tác giả qua Chương Trình Gửi – Nhận thư điện tử .

- Bôi đen đối tượng . Nhấp Phải > Hyperlink .
- HT Hyperlink mở ra > Nhấp Nút E-Mail Address đáy Trái HT > Nhập E-Mail của Người Chủ Trang Web hay địa chỉ của những người sẽ nhận thông tin phản hồi từ những người duyệt Web .
- Địa chỉ E-Mail được ghi dưới dạng : <mailto:utbinhdesign@gmail.com> (H10) .



- Nhấp Nút E-Mail > Hiện ra HT của tác giả Trang Web .(H11) .



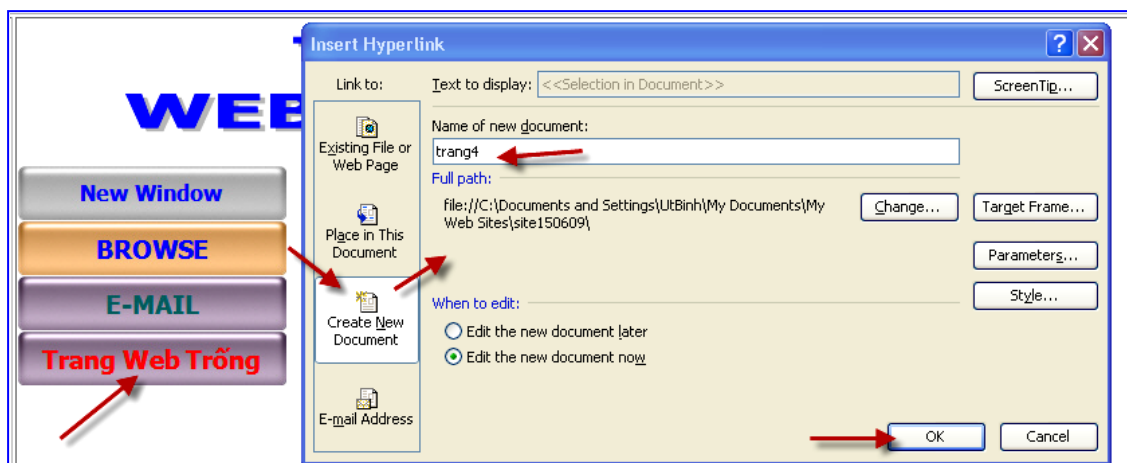
8. LIÊN KẾT ĐẾN TRANG WEB TRỐNG :

Khi thiết kế Web Động , người thiết kế cần trước những Trang Web Trống để đưa nội dung là những dòng dữ liệu lên Web sau .

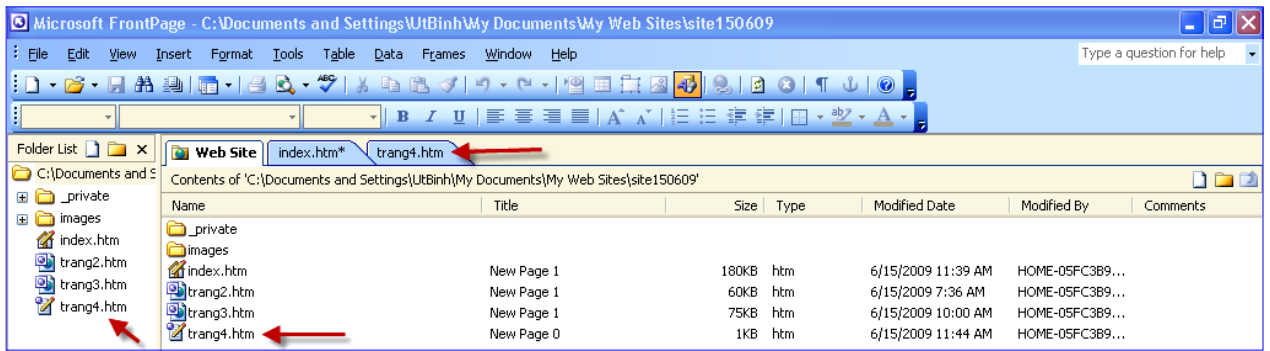
- Mở HT Create Hyperlink .
- Ấn nút , tên , để tạo Trang Web mới và liên kết đến nó .

Thực hành :

- Bôi đen nút > Hyperlink > HT Hyperlink chọn Create a New Document > Ra HT Insert Hyperlink > Nhập hàng name og New Document ; trang4> Ok .(H12) .



- **Hiện ra Trang Web Tổng . (H13) .**



Bài 2 : Kiểm Tra Liên kết

Sau khi đã tạo xong liên kết , Bạn phải F12 . Khi đó nhập File > Save All bị mờ đi . Báo cho biết là toàn bộ Website mà bạn vừa tạo đã được lưu thành công . Mỗi khi thực hiện thiết kế xong 1 giai đoạn , bạn nhớ nhấp Nút Preview xem vừa ý chưa ? Nếu vừa ý nhấp Nút Save sau khi chỉnh sửa lại cho hoàn chỉnh . Hãy tập thành thói quen để khỏi tiếc rẻ vì bị mất công sức thiết kế qua 1 thời gian dài mà nó đã " mất tiêu " . FP cho phép bạn nhấp nút Undo nhiều lần để trở về các bước trước đó .

1. Kiểm Tra liên kết trong dạng xem NORMAL :

- Bạn cần Save lại các tập tin đang soạn thảo . Nếu không Save sẽ nhận được cảnh báo .
- Giữ Ctrl và nhấp vào các Nút liên kết > Hiện ra nội dung Trang muốn xem . Nếu sai sẽ có thông báo lỗi không tìm thấy Tập tin .

2. Lưu Tập tin > Nhấp Nút Preview > Đưa chuột đến những nơi mà con trỏ biến thành bàn tay > Những nơi này là những Nút Liên Kết > Nhấp lên xem kết quả > Nếu tạo liên kết đúng thì nội dung hiện ra > Nếu sai màn hình sẽ thông báo .

- Nếu sai , bạn phải : Trở về dạng soạn thảo Normal (Nhấp Nút Design) > Hiệu chỉnh lại liên kết > Lưu lại > Nút Preview > Ấn các nút liên kết .
- Lập lại các thao tác này đến khi liên kết chính xác .

3. Kiểm Tra liên kết trong Trình Duyệt :

- File > Preview > in Browser hay nhấp Nút Preview in Microsoft (Biểu tượng kính lúp) .
- Chọn tên Trình Duyệt , nếu không thấy tên Trình Duyệt bạn đã cài thì nhấp nút Add để thêm Trình Duyệt vào Danh sách .
- Nên chọn nhiều loại kích thước khác nhau để xem bố cục có bị phá vỡ nhiều hay không .
- Nút Preview để mở cửa sổ trình duyệt , xem các Trang và kiểm tra ác liên kết .

4. Màn hình kết quả của các Liên kết :

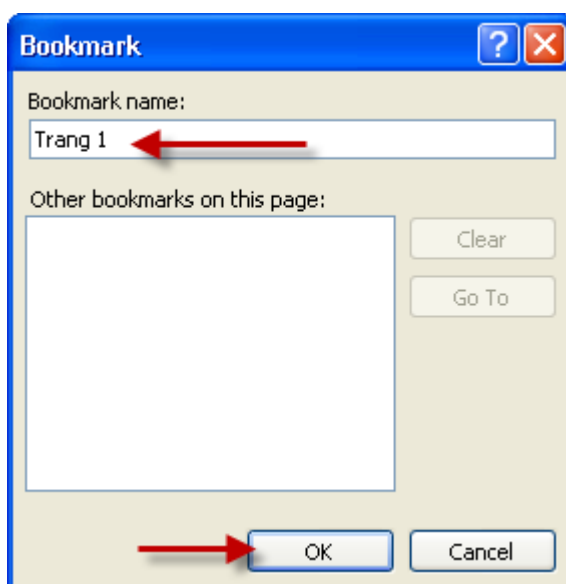
Nếu liên kết được chính xác thì màn hình sẽ hiển thị kết quả các liên kết tương ứng .

- Liên kết đến các Trang Web : Bộ Web đúng với URL xác định trong liên kết .
- Liên kết đến E-Mail : Mở ra trong Outlook Express , Hàng To đã có sẵn địa chỉ của chủ Trang Web .
- Liên kết đến Tập tin : Windows sẽ mở chương trình phù hợp để hiển thị Tập tin , nếu không thể thì sẽ mở HT File Download > Muốn biết thêm

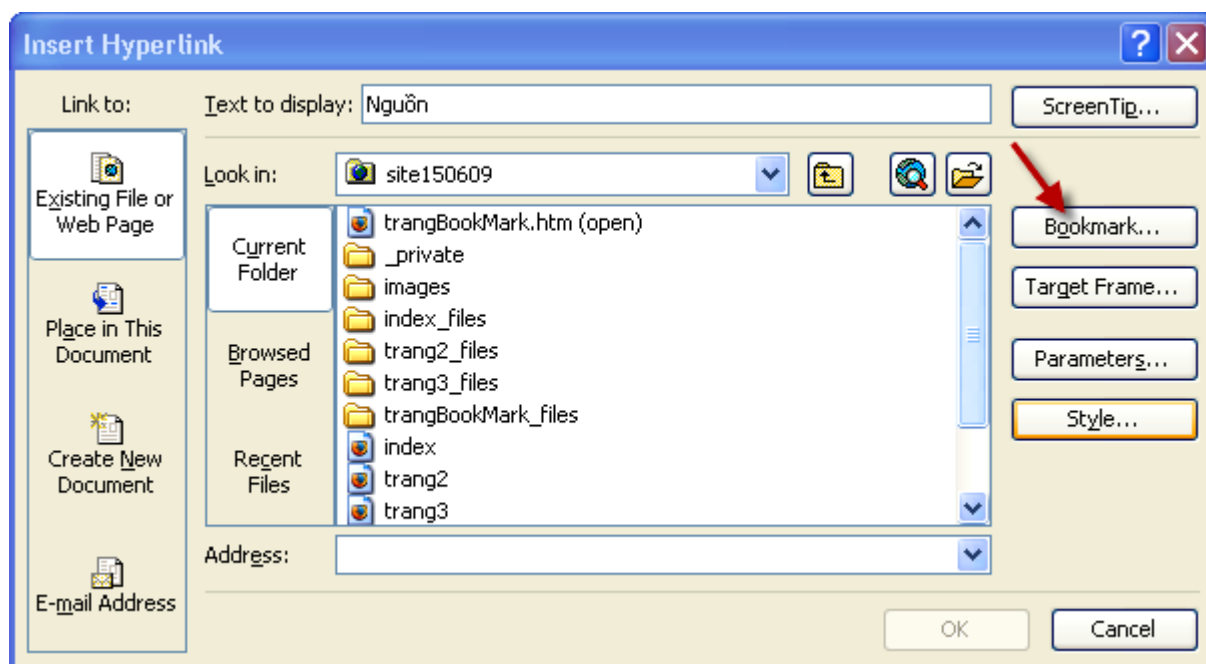
thông tin thì nhấn nút More Info > Muốn tải về máy mình bạn nhập Ok > Chỉ định nơi lưu tập tin .

Bài 3 : Liên kết Bookmark

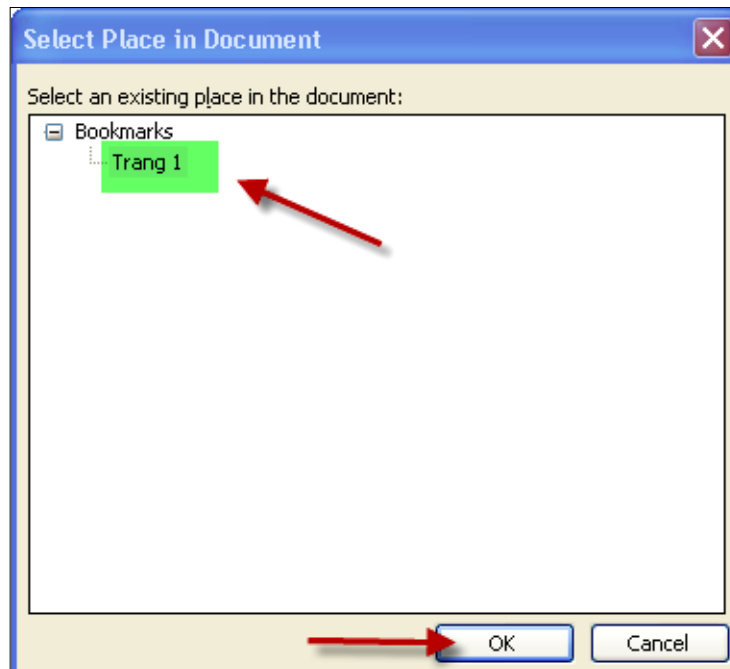
1. **Tạo Bookmark** : Tạo Trang Web có nội dung thật dài , đặt tên : trangBookmark.htm > Cuộn xuống cuối Trang > Chọn Dòng cuối cùng > Insert > Hyperlink > Insert > Bookmark > HT Bookmark hiện ra , Hàng Bookmark Name nhập : trang1 > Ok . (H14) .



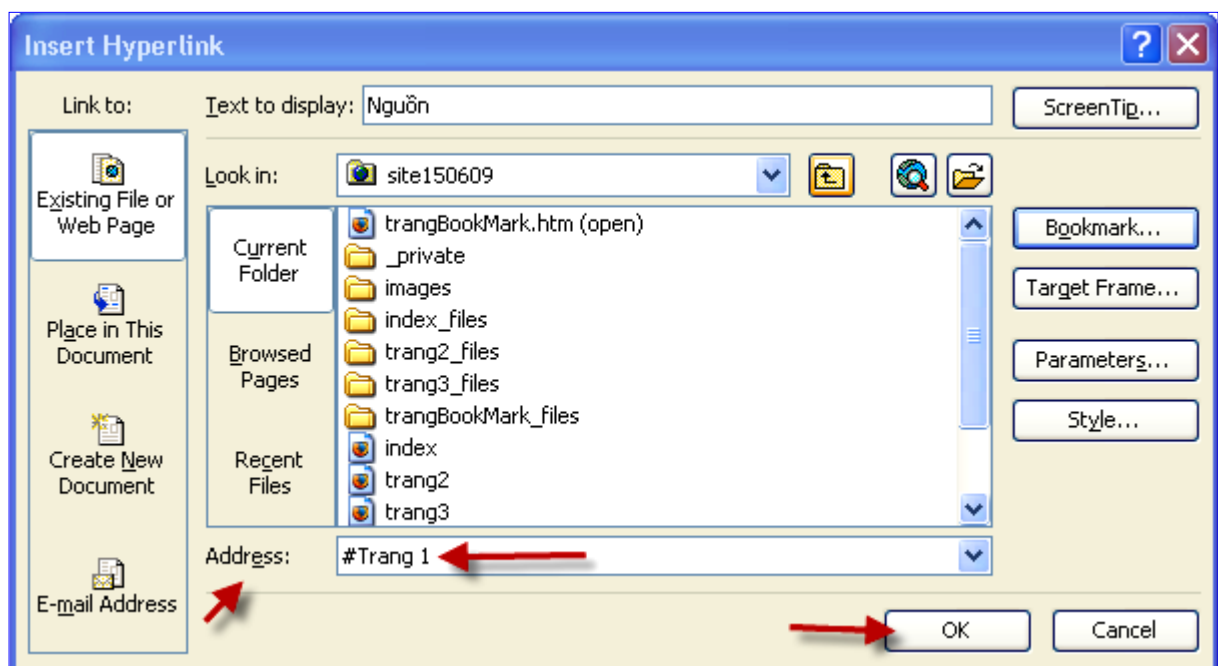
2. **Liên kết đến điểm dừng** : Cuộn lên đầu Trang > Chọn Dòng đầu tiên làm Nút Liên Kết > Insert > Hyperlink > Hiện ra HT Insert Hyperlink , nhấn Nút Bookmark . (H15) .



- Ra Ht Select Place in Document > Nhấp lên TRANG 1 > Ok . (H16) .



- Hàng Address đã hiện ra : # Trang 1 như vậy là bạn đã thao tác đúng > Ok . (H17) .

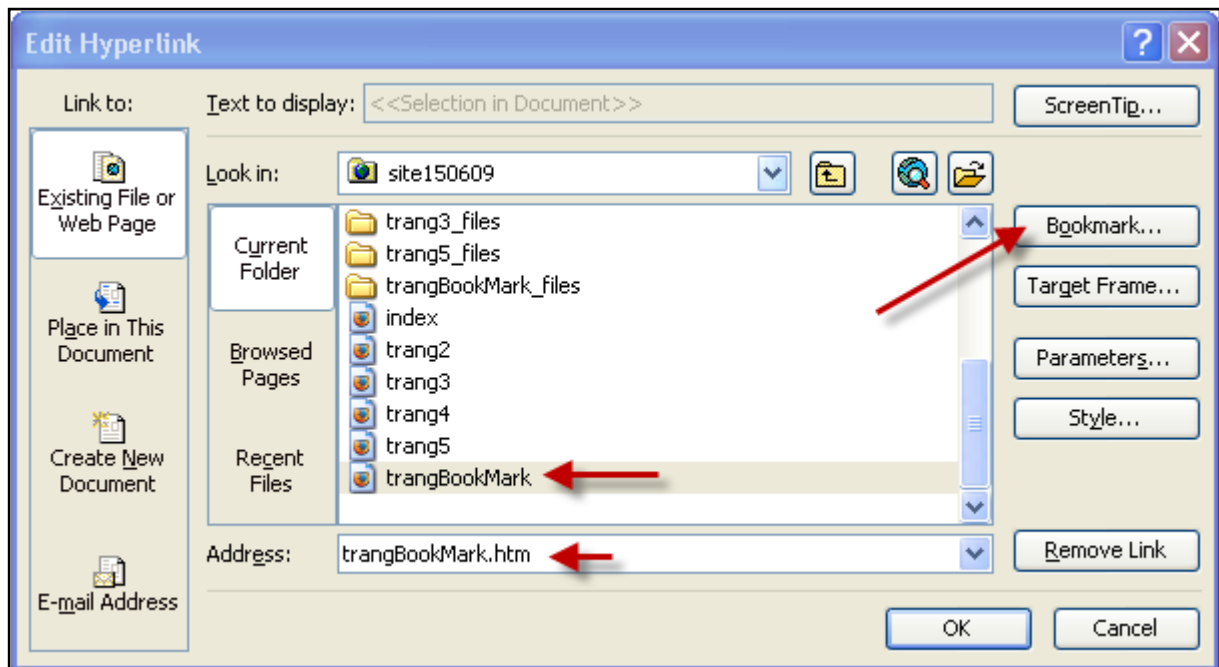


- Nhấp Nút Save > Giữ Ctrl > Nhấp lên nút liên kết đầu Trang > Hiện ra đến Nút liên kết cuối trang .

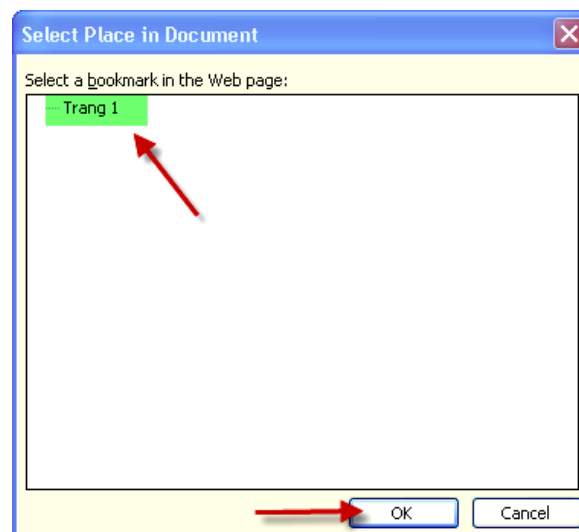
3. Liên kết điểm dừng của trang khác :

Tương tự liên kết điểm dừng trong cùng Trang .

- Tạo thêm 1 Trang mới khác có tên : trang5.htm.
- Tạo 1 Nút tên A > Liên kết nút này đến trang trangBookmark.htm .
- Tạo 1 Nút tên B > Liên kết điểm dừng Trang 1 của Trang : trangBookmark.htm
 - Insert > Hyperlink > Nhấp trangBookmark > Hàng Address đã hiện ra : trangBookmark.htm > Nhấp Nút Bookmark . (H18).



- HT Select Place in Document hiện ra > Nhấp Trang 1 > Ok . (H19)



- Trong Hàng Addree để có thêm : trangBookmark.htm#Trang 1 >
- Nút Save > Giữ Ctrl nhấp Nút B > Liên kết đến điểm dừng Trang 1 Book mark .
- Nhấp Nút A > Liên kết đến Bookmark : trangBookmarl.htm
- Nhấp Nút B > Liên kết đến cuối Trang tại điểm dừng : "trang2.htm" của Trang " trangBookmark.htm " `

4. Nhiều điểm chung :

Bạn tạo thêm 1 điểm dừng ở giữa Trang , và liên kết từ đầu Trang – Cuối Trang vào điểm dừng giữa Trang này . Trong 1 Trang dài , bạn có thể đặt tên cho nhiều điểm dừng và tùy ý mà liên kết đến các điểm dừng đó . Nếu khéo hơn bạn có thể tạo nút liên kết kia , và ngược lại điểm dừng cũng là Nút Liên Kết .

Bài 4 : Hiệu chỉnh Liên Kết

Sau khi đã tạo liên kết , nếu kiểm tra thấy không chính xác , hoặc liên kết sai , bạn có thể hiệu chỉnh rất nhanh chóng bằng cách : Chọn nút liên kết > Insert > Hyperlink > Nhấp Nút Create New Document > Ra HT Edit Hyperlink :

1. **Thay đổi liên kết** : Thay đổi tên Tập tin liên kết – Địa chỉ E-Mail – Tập tin truyền . . . làm liên kết mới trong Ô Link hay ấn vào dấu mũi tên của URL > Chọn 1 liên kết được liệt kê sẵn .
2. **Xóa bỏ liên kết** : Làm trống Ô URL hoặc xóa Nút Liên Kết .
3. **Màu sắc liên kết** : Format > Background > Tab Formatting , qua Phải :
 - **Hyperlink** : Chọn màu mặc định cho nút liên kết .
 - **Visited Hyperlink** : Màu nút liên kết đã xem qua .
 - **Active Hyperlink** : Chọn màu nút liên kết khi đang được ấn .

Bài 5 : Bản Đồ Ảnh Liên kết

1. **Nút Liên Kết là 1 Hình Ảnh** :
 - Chọn Ảnh > Insert > Hyperlink (Hoặc nhấp Nút Hyperlink) Nhập URL hàng Address .
 - Đối với 1 Ảnh lớn hãy chia Ảnh này thành nhiều Vùng . Mỗi Vùng liên kết 1 Trang Web khác . Dạng này gọi là Bản đồ Ảnh Liên Kết .
2. **Thuận Lợi và Bất Lợi** :
 - **Thuận lợi** : Chọn 1 Thành Phố trên bản đồ . Người Duyệt thích xem Hình Ảnh hơn .
 - Có thể chia Vùng Thành Hình Chữ nhật – Hình Tròn – Hình Đa Giác .
 - **Hiệu chỉnh** : Sau khi chia Vùng > Tạo Nút liên kết cho từng vùng > Thấy không phù hợp có thể hiệu chỉnh lại > Chọn Nút Select trên thanh Công Cụ Picture > Cần di chuyển vùng chia : Chọn vùng chia > Di chuyển kéo đến vị trí mới :
 - Thay đổi kích thước vùng chia : Chọn Vùng > Rê nút đen thu hẹp hay nở rộng vùng chia .
 - Xóa Vùng chia : Chọn nó > Phím Delete .
 - Thay đổi URL : Nhấp đúp lên > Thay URL mới .
 - Xem lại các Vùng đã chia : Ấn nút mũi tên đề lên Hình chữ nhật .
3. **Thêm văn bản vào Ảnh làm Vùng chia** :
Chèn Ảnh > Chọn Ảnh > Nút Text trên Thanh Công cụ Picutes > Viết vào Ảnh : " liên hệ utbinh 01667.382.765 " > Chọn tiếp nút Rectangular HotSpot vẽ vùng chia bao quanh câu này để tạo 1 liên kết E-Mail .