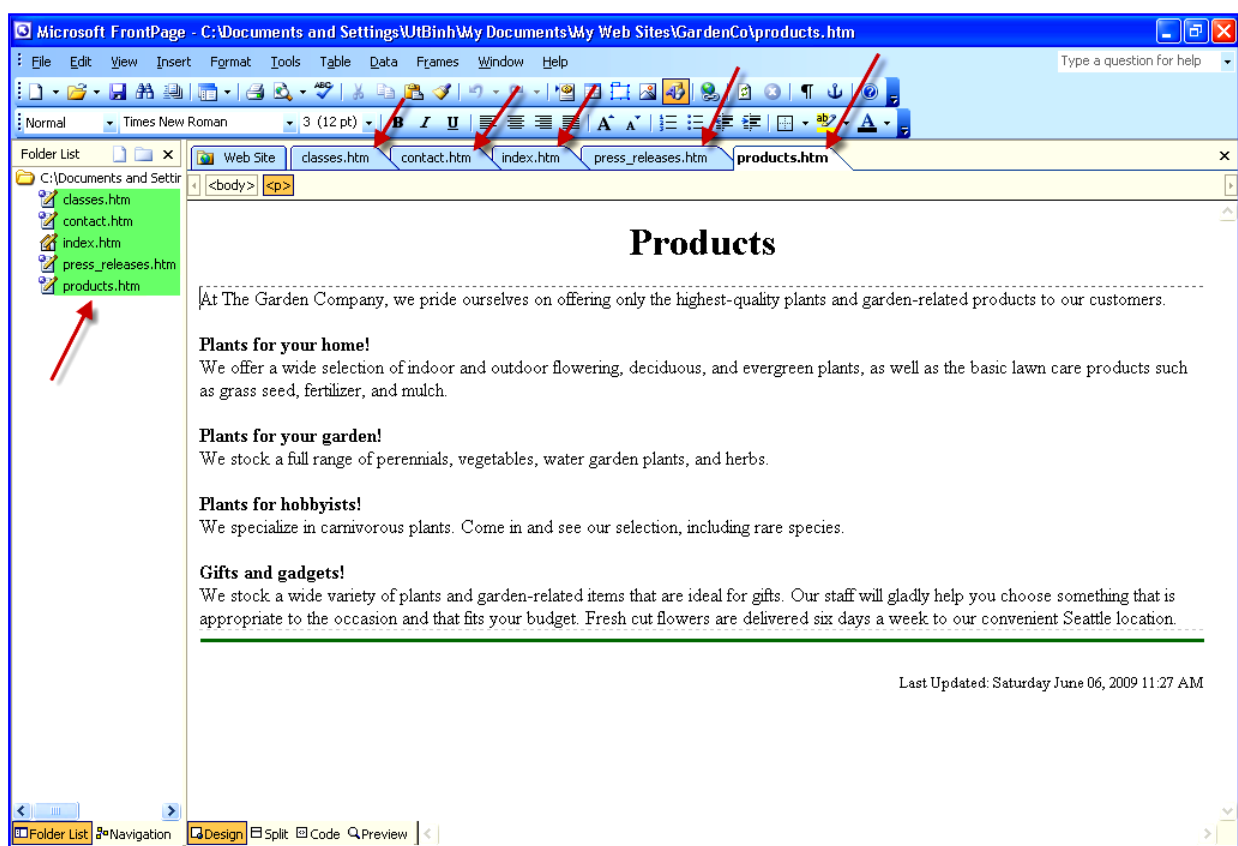


Trong bài Thực Hành này gồm 1 Trang Chủ và 4 Trang cấp 2 : Products , Class Offerings , Press Releases ,và Contact Us . Site có Đường biên dùng chung phía Trên (Gồm 1 Biểu ngữ Trang , Dưới : Chứa 1 Đường nằm ngang và 1 đoạn văn bản) và có định dạng tối thiểu . Bạn mở và khám phá Website , sau đó áp dụng 1 Theme đồ họa thích hợp với công việc vườn tược . Đầu tiên là cho 1 Trang của Site và sau đó là cho toàn bộ Site . Bạn cũng sẽ học cách loại bỏ 1 Themer ra khỏi Site . (Áp dụng Folder : FromScratch\Themes) .

1. Đặt Folder Theme tại Desktop > Nhấp lên Folder này > Copy Folder GardenCo > My Documents > My Web Sites > Paste vào .
2. View Folder .
3. View > Folder List > Class.htm.
4. Giữ Phím Shift > Nhấp Products.htm để chọn 5 Trang hiện có trong Site > Enter để mở tất cả các Trang trong Cửa Sổ soạn thảo của chế độ hiển thị Page . Bạn thấy có tất cả 5 Tabs và 1 Tab Web Site . (H1).



5. Nhấp Tab Web Site > Quan sát trong Tab Web Site :
 - Chế độ Folders (Nhấp Nút Folders đáy Trang) . (H2) .

Name	Title	Size	Type	Modified Date	Modified By	Comments
classes.htm	Class Offerings	6KB	htm	8/1/2003 6:38 AM	HOME-05FC3B9...	
contact.htm	Contact Us	3KB	htm	8/1/2003 6:38 AM	HOME-05FC3B9...	
index.htm	The Garden Company	2KB	htm	8/1/2003 6:38 AM	HOME-05FC3B9...	
press_releas...	Press Releases	3KB	htm	8/1/2003 6:38 AM	HOME-05FC3B9...	
products.htm	Products	2KB	htm	8/1/2003 6:38 AM	HOME-05FC3B9...	

- **Chế độ Reports (Nhấp Nút Reports đáy Trang) . (H3) .**

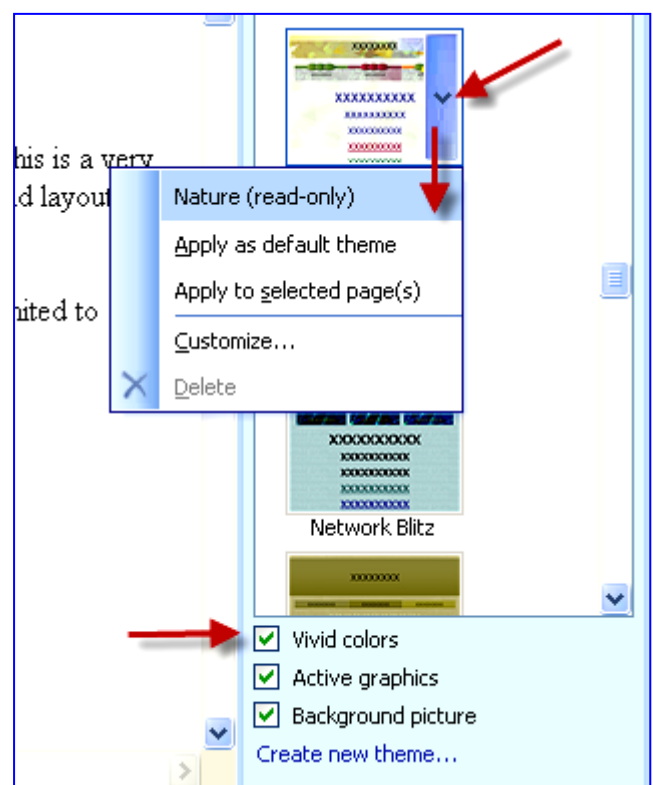
Name	Count	Size	Description
All files	5	14KB	All files in the current Web site
Pictures	0	0KB	Picture files in the current Web site (GIF, JPG, BMP, etc.)
Unlinked files	0	0KB	Files in the current Web site that cannot be reached by starting from your home page
Linked files	5	14KB	Files in the current Web site that can be reached by starting from your home page
Slow pages	0	0KB	Pages in the current Web site exceeding an estimated download time of 30 seconds at 56Kbps
Older files	5	14KB	Files in the current Web site that have not been modified in over 72 days
Recently added f...	0	0KB	Files in the current Web site that have been created in the last 30 days
Hyperlinks	0		All hyperlinks in the current Web site
Unverified hyperl...	0		Hyperlinks pointing to unconfirmed target files
Broken hyperlinks	0		Hyperlinks pointing to unavailable target files
External hyperlinks	0		Hyperlinks pointing to files outside of the current Web site
Internal hyperlinks	0		Hyperlinks pointing to other files within the current Web site
Component errors	0		Files in the current Web site with components reporting an error
Uncompleted tasks	0		Tasks in the current Web site that are not yet marked completed
Unused themes	0		Themes in the current Web site that are not applied to any file
Style Sheet Links	0		All Style Sheet Links in the current web site.
Dynamic Web Te...	0		All files that are associated with a Dynamic Web Template.

- **Chế độ Hyperlinks (Nhấp Nút Hyperlinks đáy Trang) . (H5) .**



6. Nhấp Tab Classes.htm > Menu Format > Theme > Ô Tác Vụ Theme xuất hiện ở Cột Phải , trong Hộp Select A Theme bạn cuộn xuống > Chọn Theme NATURE :

- Để cài đặt thêm các Theme , bạn cuộn xuống của Hộp Select A Theme và nhấp vào Mục Install Additional Themes . Bạn cần có đĩa Microsoft Office Systems 2003 hoặc kết nối Mạng đến vị trí để cài đặt các Themes phụ này .
- Ở cuối Ô Tác Vụ Theme đã mặc định chọn Active Graphics và Background Pictures , bạn chọn thêm Vivid Colors > Các màu trong Preview của các Theme đã thay đổi . Nếu không xảy ra hãy xóa các dấu kiểm và chọn lại .
- Đặt Con Trỏ lên phải trên Theme Nature > Hiện ra Tên và nút xổ xuống bên Phải > Nhấp lên hiện ra các Tùy Chọn . (H6)



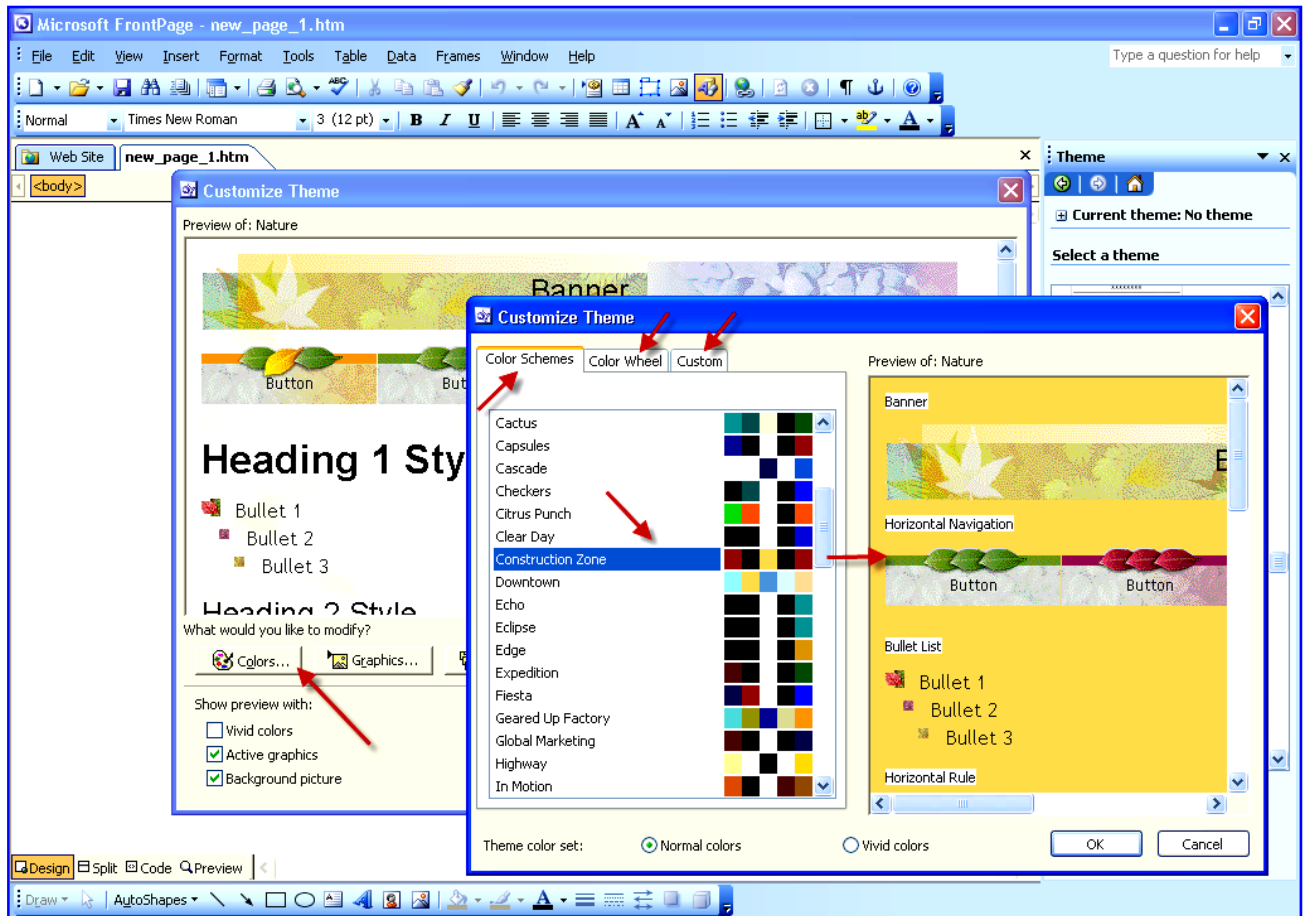
- Chọn **Apply To Select Page** > Theme Nature được áp dụng cho Trang **Classes Offering** và ngay lập tức làm thay đổi dạng thể hiện của nó .
 - Các thay đổi gồm : Font chữ - Màu Chữ - Đồ Họa nền . các Phần tử Đồ Họa gồm : Nền của Biểu Ngữ Trang – Nền của vùng nội dung – Nút Đầu Dòng – Đường Ké .
 - Để xem hiệu ứng của các đồ họa sống động : Nhấp Nút **Preview**.
7. Nhấp Tab **Contact.htm** > Theme vẫn chưa được áp dụng cho Trang này > Nhấp Tab **Classes.htm** .
- Trong Ô Tác Vụ Theme , cuộn lên đầu Hộp **Select A Theme** , nhấp Mục : **No Theme** > Theme đã bị loại bỏ khỏi Trang .
 - Chú Ý : Không cần loại bỏ Theme trước khi áp dụng 1 Theme khác . Ví dụ trên để hướng dẫn cách loại bỏ Theme mà thôi .
8. Áp dụng Theme cho toàn bộ Website :
- Trong Menu lõi tắt của Theme Nature , bạn nhấp : **Apply As Default Theme** > Ra Bảng cảnh báo định dạng Trang sẽ bị thay thế vĩnh viễn , hãy nhấp **Yes** .
 - Nhấp các Tabs để kiểm tra lại sự áp dụng Theme cho toàn bộ Site . Nhấp Nút **Close** và không cần lưu lại .

TẠO 1 THEME TÙY BIẾN

Bạn có thể tạo ra các Theme Tùy Biến hoặc chỉnh sửa bất kỳ Theme nào có sẵn . Việc chỉnh sửa 1 Theme có sẵn nhanh hơn tạo 1 Theme từ đầu . Hình như Mọi Phần Tử trong 1 Theme đều có thể chỉnh sửa .

- Bạn có thể thay đổi Đồ Họa gắn với Hình Ảnh nền , biểu ngữ , danh sách dùng Nút đầu dòng , Nút nhân , Các Thanh và Đường kẻ ngang .
- Bạn có thể thay đổi hình ảnh bằng cách chọn 1 tập Tin khác thay cho các tập tin hiện tại của các Phần Tử Đồ Họa .
- Bạn có thể thay đổi dạng chữ , Kiểu , Kích thước và canh chỉnh Của Font chữ sử dụng .
- Bạn có thể thay đổi đồ họa gắn với phần thân Trang hoặc từng cấp Tiêu Đề .
- Bạn có thể thay đổi Phong màn Hình mặc định hoặc qui định các Font chữ cho mỗi Phần Tử .
- Để tạo 1 Theme tùy biến : Nhấp **Create New Theme** ở cuối Ô Tác Vụ . Sau đó tùy biến các : Màu – Đồ Họa – Văn Bản cho đến khi hài lòng . Để lưu lại nhấp Nút **Save As**
- Các Theme tùy biến có thể được tạo độc lập với Website . Sau khi bạn tạo Theme nó sẽ được chứa trên Máy Tính cùng với các Theme đã được cài đặt và luôn có hiệu lực với bạn .
- Trong Bài này bạn tạo 1 Theme thay thế cho Theme Nature .

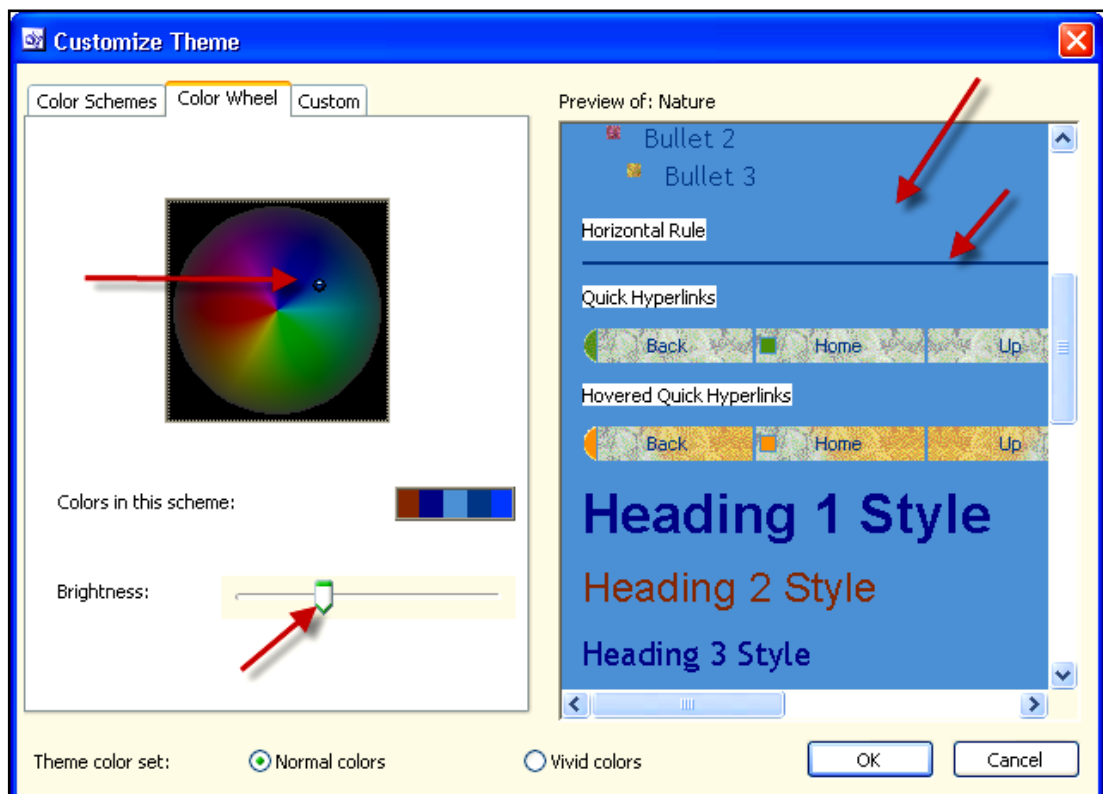
1. Mở FP > File > New > Blank Page .
2. **Mở Theme Nature** : Menu **Format** > Theme > Nhấp xổ xuống của Theme Nature > **Customize** > Hiện ra bảng **Customize Theme** .
3. **Nút Colors** > HT CT hiển thị các thông tin màu có thể thay đổi :
 - Tab **Schemes** : Bạn có thể chọn 1 lược đồ màu bên Cột trái – Bên Cột Phải cho bạn **Preview** . Nếu không vừa ý bạn nhấp Tab **Color Wheel** hoặc tab **Custom** . (H7).



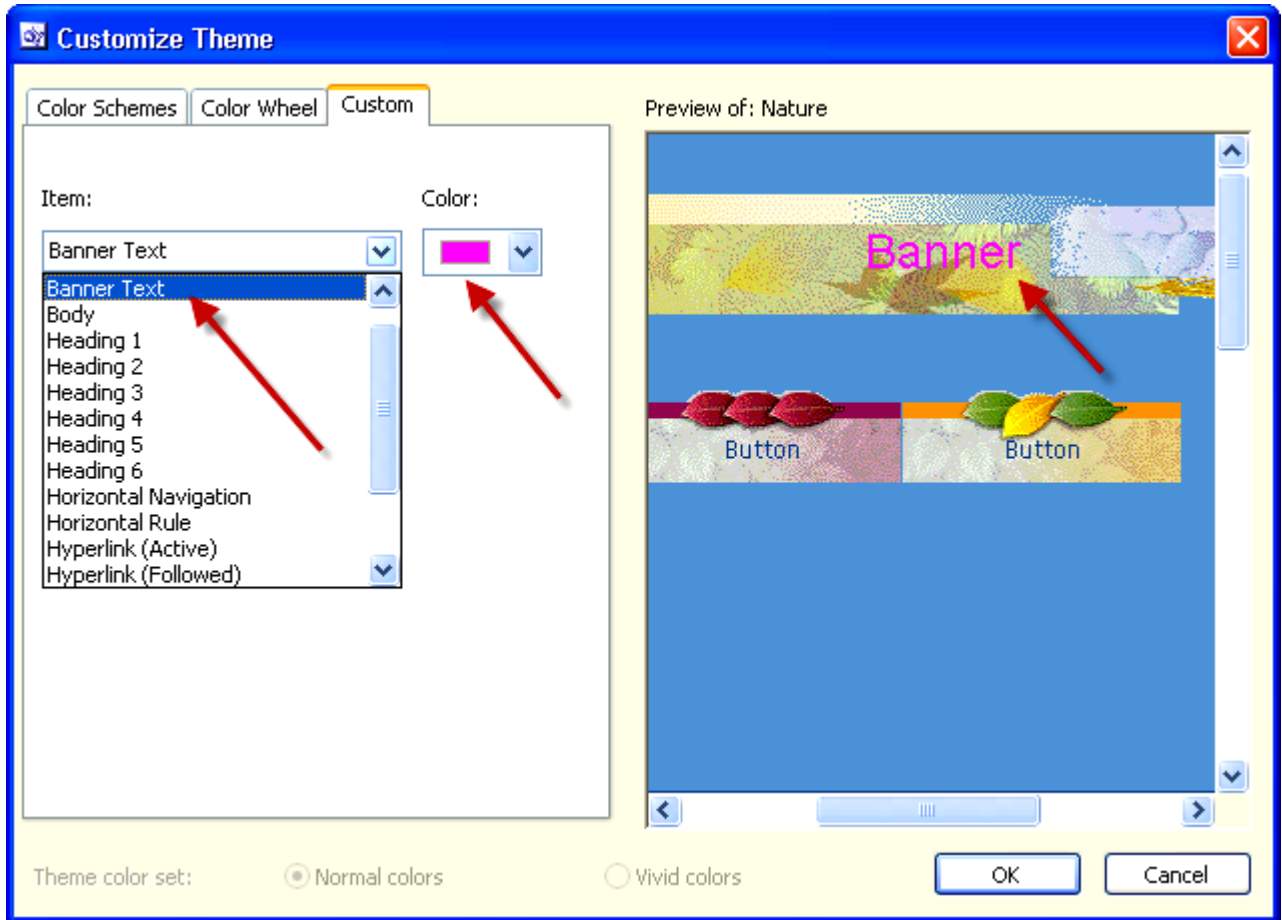
○ **N**

hấp Mực DownTown , cửa sổ xem trước lại thay đổi . Trong trường hợp này , Theme sử dụng một lược đồ màu tùy biến . Cuộn xuống để xem từng màu được áp dụng .

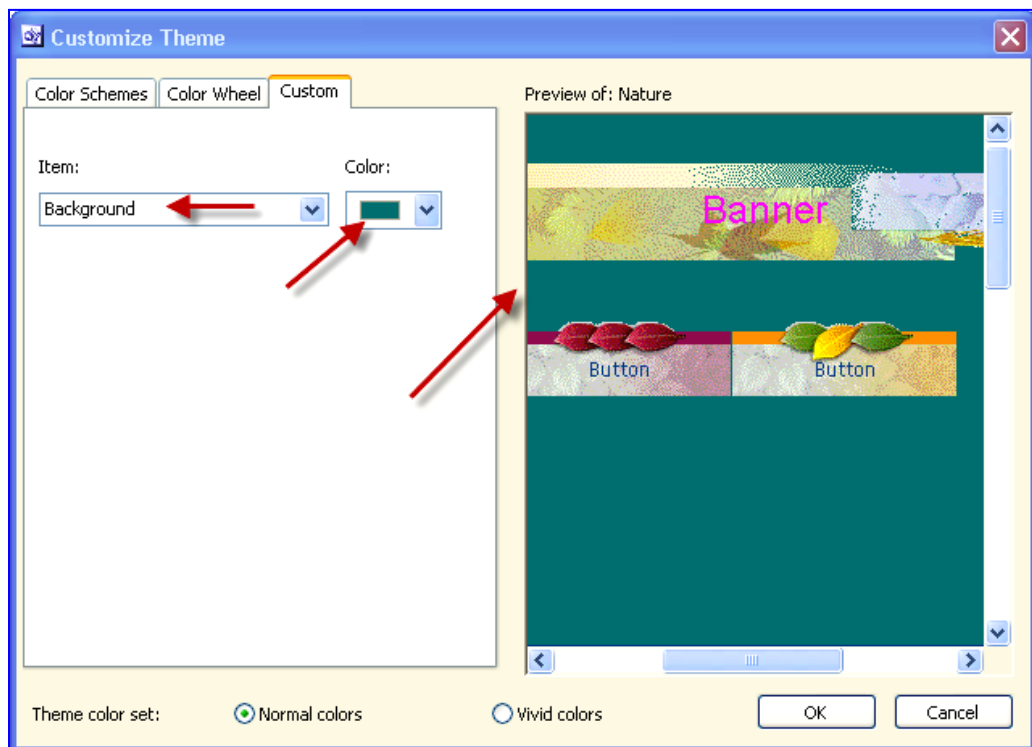
- **Tab Color Wheel : Di chuyển điểm định vị trên bánh xe màu và dial962 chỉnh nút gạt trên Tahnh Brightness. Các thay đổi của bạn sẽ phản ánh trong các màu văn bản và đường kẻ ngang .(H8) .**



- **Tab Custom : Nhấp xổ xuống của Hộp Items > hiện ra danh sách thể hiện các Phần Tử mà bạn có thể xác định màu .(H9) .**

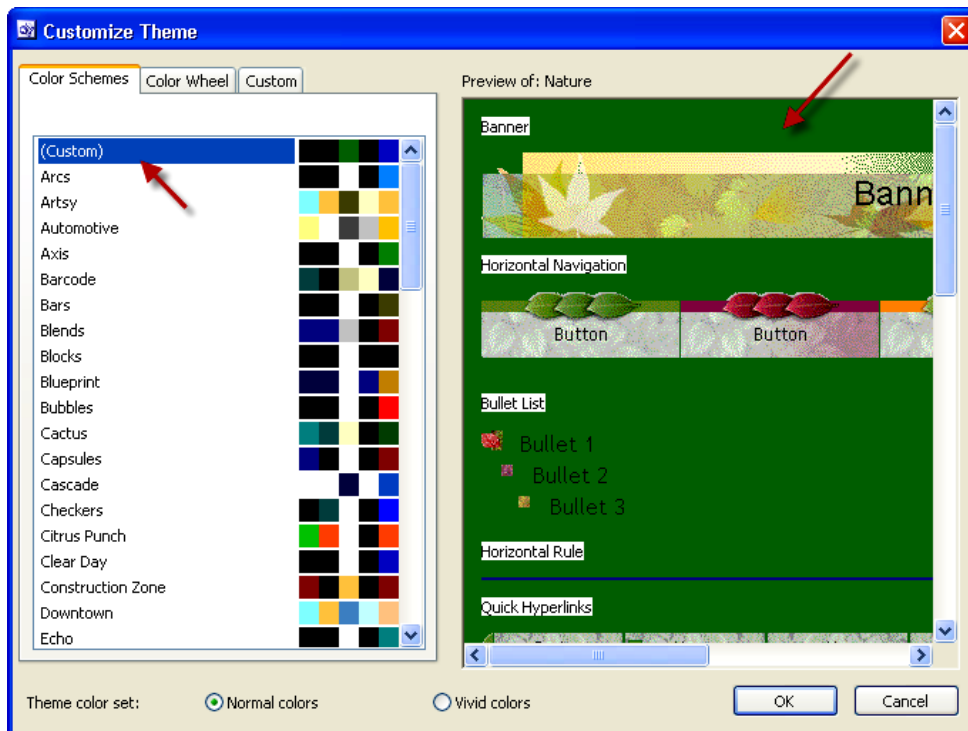


- **Chọn Background > Chọn Color > Preview .**

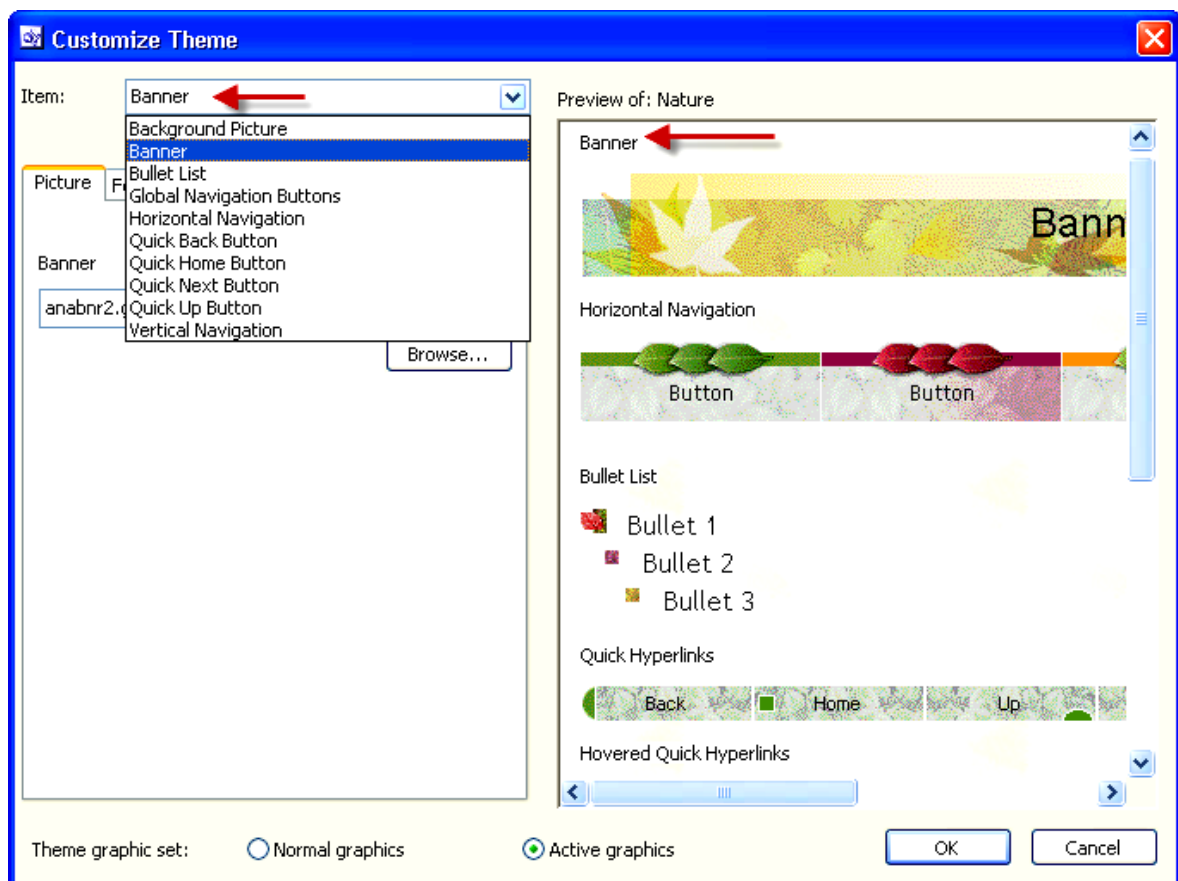


- **Màu nền được áp dụng phải sau hình ảnh nền bạn chọn và nó được hiển thị cho đến khi hình ảnh nền được tải xong .Nếu Trình Duyệt**

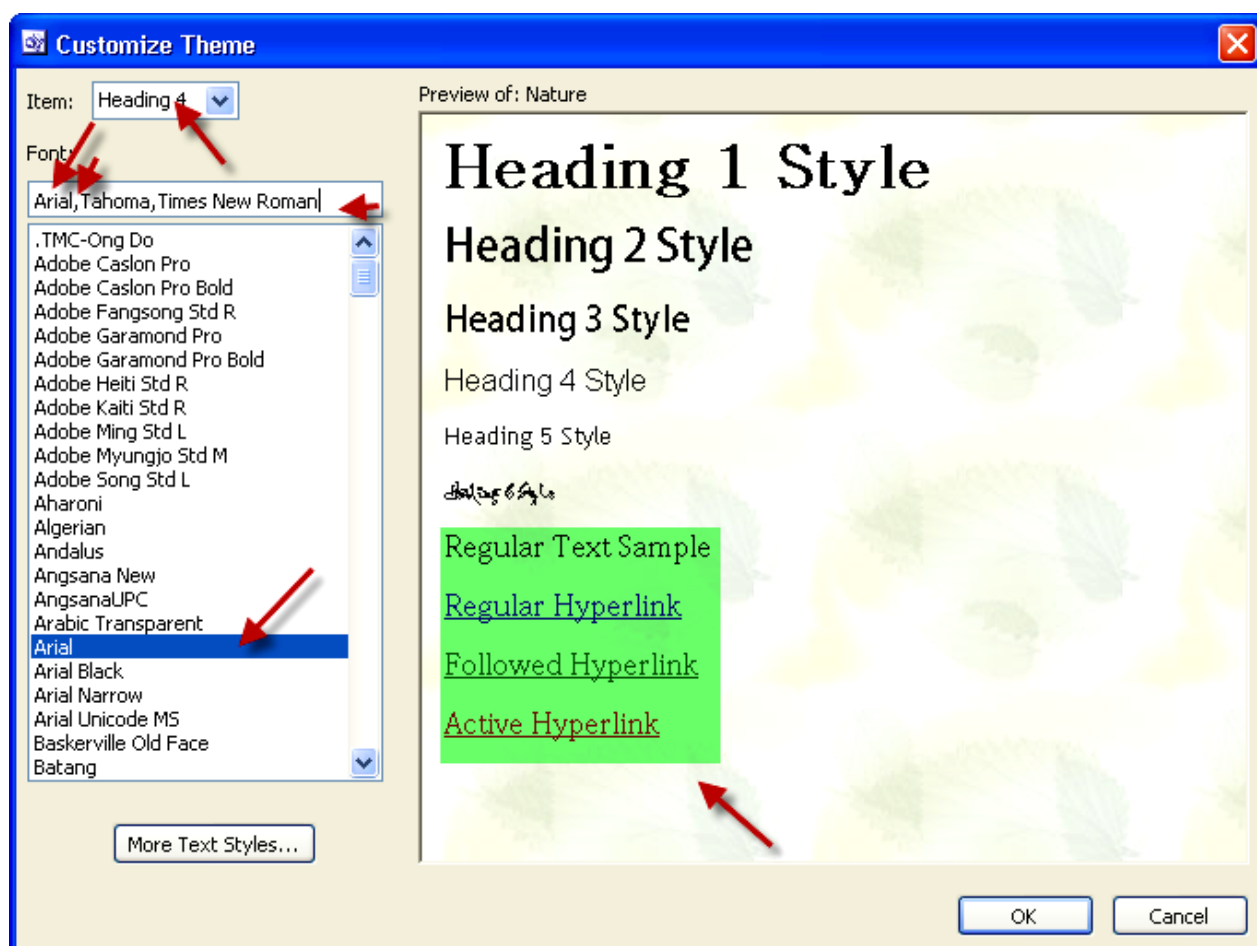
của Người Xem không cho phép Hình ảnh nền hoặc bị kết nối chậm , màu nền sẽ hiển thị thay Hình đồ họa .(H11).



4. Trở lại Tab Color Schemes . Lưu ý : Lược đồ màu Custom mà bạn đã chọn đã được cập nhật . Khi mở Tab này , nhấp Ok để giữ lược đồ màu gốc . (H12) .
5. Trở lại HT Customize Theme , nhấp Nút **Graphics** > HT này hiển thị các Phần Tử Đồ Họa có thể thay thế được . Để xem các Phần Tử Đồ Họa nhấp xổ xuống Mục Item . (H13) .



- Ví dụ chọn Banner , bạn có thể thay thế Banner khác bằng cách nhấp Nút Browse .
 - Chọn các Phần Tử khác nhau , quan sát Preview . Nhấp Tab Picture và Tab Font chọn thay đổi .
 - Sau khi thử nghiệm xong , nhấp nút OK để xác nhận những lựa chọn của mình hoặc nhấp Cancel để giữ nguyên Theme ban đầu .
6. Trở lại HT Customize Theme , nhấp Nút Text > Hiện ra các Phần Tử Văn bản có thể thay đổi được :
- Mục Item , nhấp xổ xuống hiện ra nhiều Phần Tử > Chọn 1 Phần Tử .
 - Trong Danh Sách Font , Chọn 1 loại Font > Đã hiện tên Font vừa chọn trong Hộp ngang dưới chữ Font > Đặt điểm chèn vào cuối Tên Font này > Đánh dấu Phẩy (,) > Nhấp nhiều tên Font khác vào để dự phòng (Khi không hiện ra Font đầu tiên sẽ tự động hiện ra Font kế tiếp ..). (H14) .



- Thử nghiệm với các thay đổi , khi hoàn tất nhấp Nút Ok để xác nhận lựa chọn của bạn .
7. Nhấp Nút Save As trong HT Customize Theme > Nhấp Customized Nature Theme làm tên mới cho Theme Nature và nhấp Ok > Ok lần nữa để đóng HT Save Theme . Đóng FP và không lưu .