

10 THỦ THUẬT TÁCH NỀN

COREL KNOCKOUT 2

BÀI 8 NGÀY 7 SOẠN THEO VƯƠNG THÀNH CHUNG

Cắt tóc tuyệt vời COREL KNOCKOUT 2.0 (File Download Software – Hướng dẫn cài đặt và sử dụng 30.448 MB) :

<http://www.4shared.com/file/84839075/9f8068ac/knockout20.html>

I. HƯỚNG DẪN CÀI ĐẶT :

Bạn Download (30.280MB) :

<http://www.4shared.com/file/84871509/ef88fe84/knockout20.html>

giải nén xong bạn có : Software của Chương trình này (18.5MB) – Video Hướng dẫn cài đặt (11.189MB) – Bài viết hướng dẫn sử dụng Knockout 2.0 (1.674MB) .

- 1. Nhấp lên Folder : knockout2.0 (Để con trỏ lên sẽ thấy dung lượng 18.5MB) > Nhấp File : setup (72KB) để bắt đầu cài đặt > Next > Yes .**
- 2. Ra bảng SerialNumber Page , hàng name nhập tên bạn – hàng SerialNumber nhập : K020CRD-0019351-RKU > Next > Next .**
- 3. Chú ý : Nhấp Nút Browse > Đến Ổ C > Program Files > Adobe > Adobe Photoshop CS4 (Hoặc CS3) > Plug-ins > Ok .**
- 4. Bạn đã thấy Đường dẫn vị trí của Plug-in này trong Photoshop CS > Next > Chạy cài đặt > Next .**
- 5. Nhấp : Different Registration Method > Chú ý : Loại bỏ dấu chọn trước chữ I would like to receive special offers , product updates , and other information > Cancel > Never Register > Finish .**
- 6. Nếu cài đặt không thành công , bạn nhấp File : Huong dan cai dat Corel Knockout (11.189MB) để xem lại hướng dẫn bằng Video .**

III. HƯỚNG DẪN 6 KIỂU TÁCH NỀN CỦA UTBINH SOẠN :

Bạn Download (6.059 KB) và giải nén :

http://www.4shared.com/file/84848252/3acaf096/Tach_Nen.html

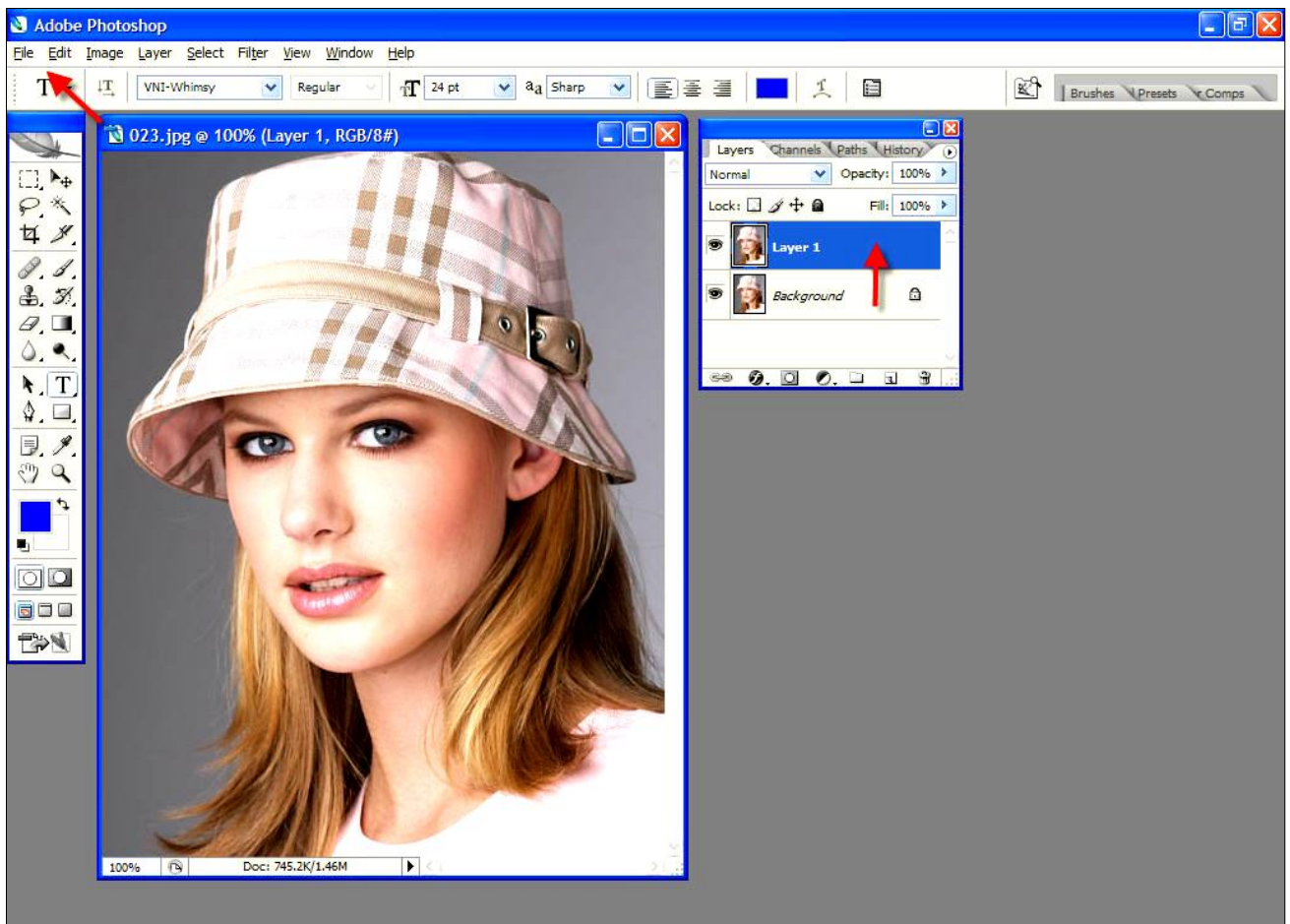
http://www.4shared.com/file/84870878/67aaace3/Tach_Nen.html

Gồm có 6 Bài Viết hướng dẫn tách nền ra khỏi ảnh bằng 6 kiểu :

1. Filter Extract : Tách nền nhanh . (720 KB) .
2. Quick Mask : Loại bỏ nền . (1.058 MB) .
3. Kênh màu Channels : tạo Vùng chọn . (2.107 MB) .
4. Kênh Alpha : Tách nền . (1.528 MB) .
5. Extract và Pen : Tách nền bằng 2 công cụ (1.219 MB) .
6. Corel KnokOut 2.0 : Cắt tóc tuyệt vời . (1.657 MB) .

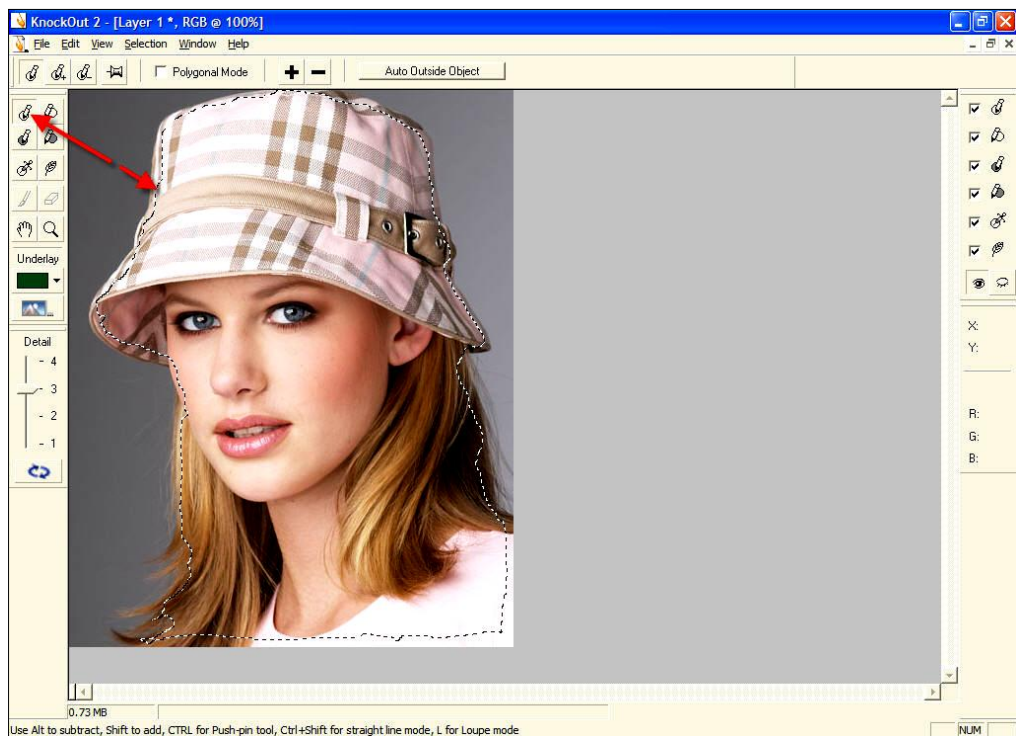
II .HƯỚNG DẪN SỬ DỤNG :

1. Mở File Ảnh Begin > Phím F7 > Ctrl+J (Corel Knock Out chỉ cho phép thao tác trên 1 Layer không bị khóa) . (H1).

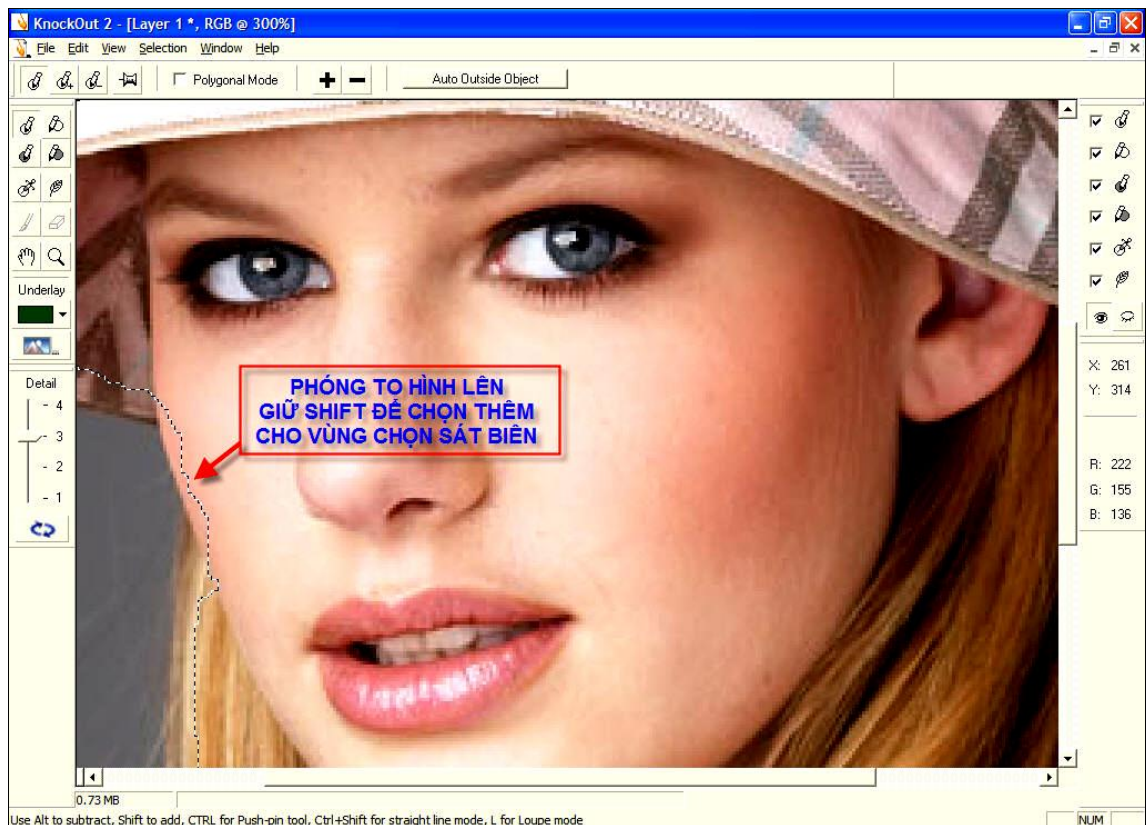


2. Menu Filter > KnockOut2 > Load Working Layer > Màn Hình PS ẩn đi cho đến khi bạn hoàn tất cắt hình.
3. Để tách hình , bạn cần tạo 1 vùng chọn bên trong và 1 vùng chọn bên ngoài. Tạo vùng chọn nào trước cũng được .
4. Tạo Vùng Chọn Trong :

- Chọn **Inside Object (I)** . Công cụ này gần giống Lasso Tool nên nửa chừng thả chuột ra nó sẽ tự động khép kín . Do đó để dễ thao tác bạn nên chọn kiểu hiển thị trọn vẹn hình (FULL SIZE) mà không phóng to ra.
- **Rê tạo sát mép ranh , càng sát càng tốt . (H2).**



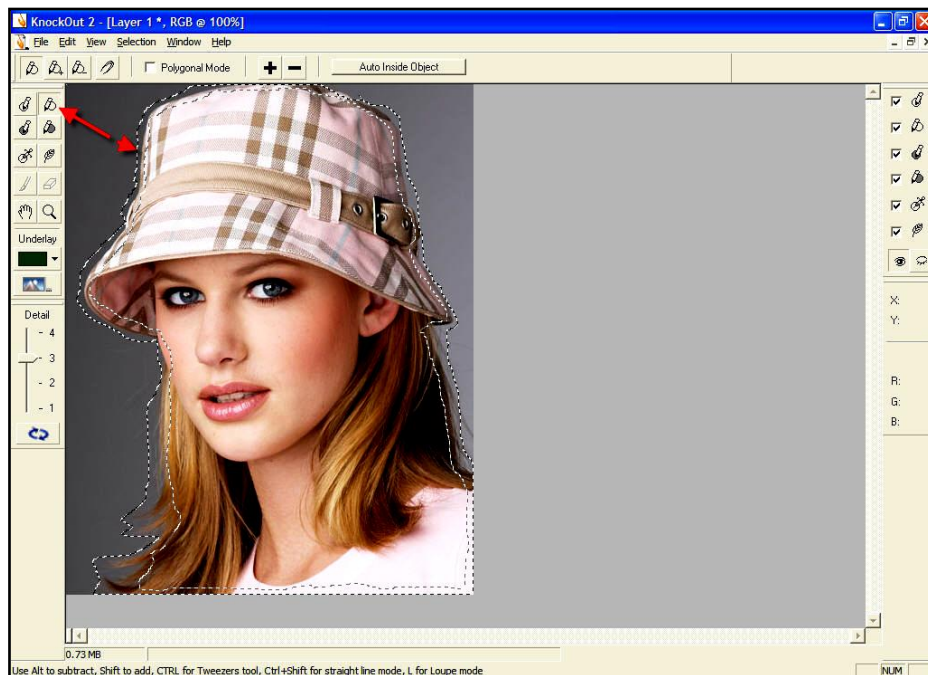
- Sau khi tạo xong vùng chọn , bạn phóng to hình lên .
- Nếu vùng chọn chưa đủ , giữ Shift để chọn thêm . (H2B).



- Hoặc xóa bớt nếu vùng chọn lem ra ngoài , Giữ Alt để xóa .

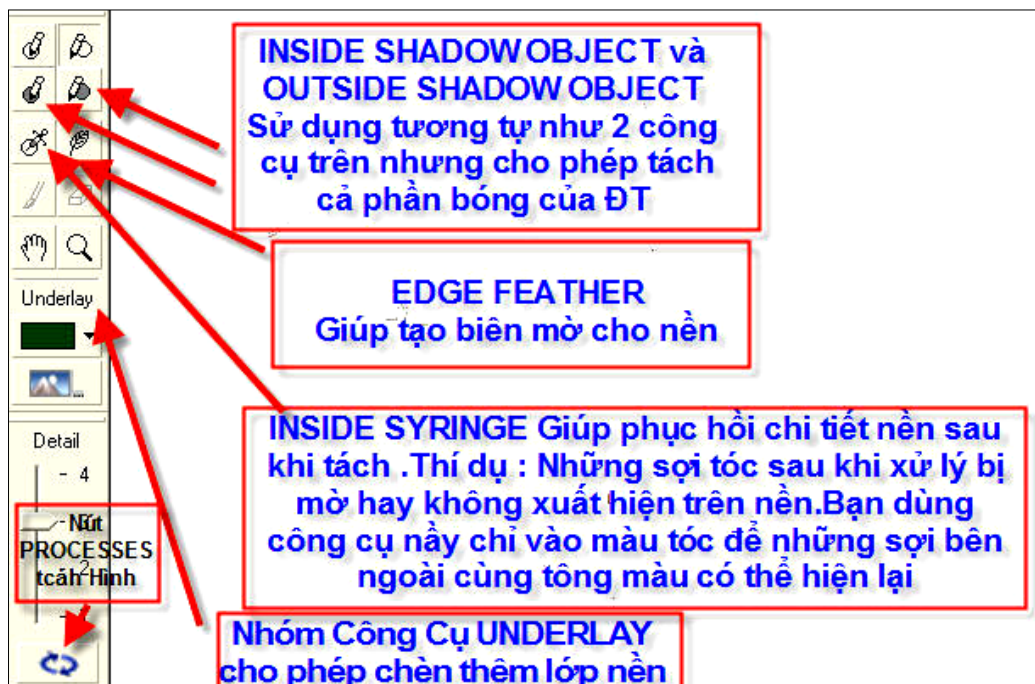
5. Tạo Vùng Chọn Ngoài :

- Chọn Outside Object(O).
- Thao tác tương tự như trên.Tạo vùng chọn bên ngoài Đối Tượng . (H3).

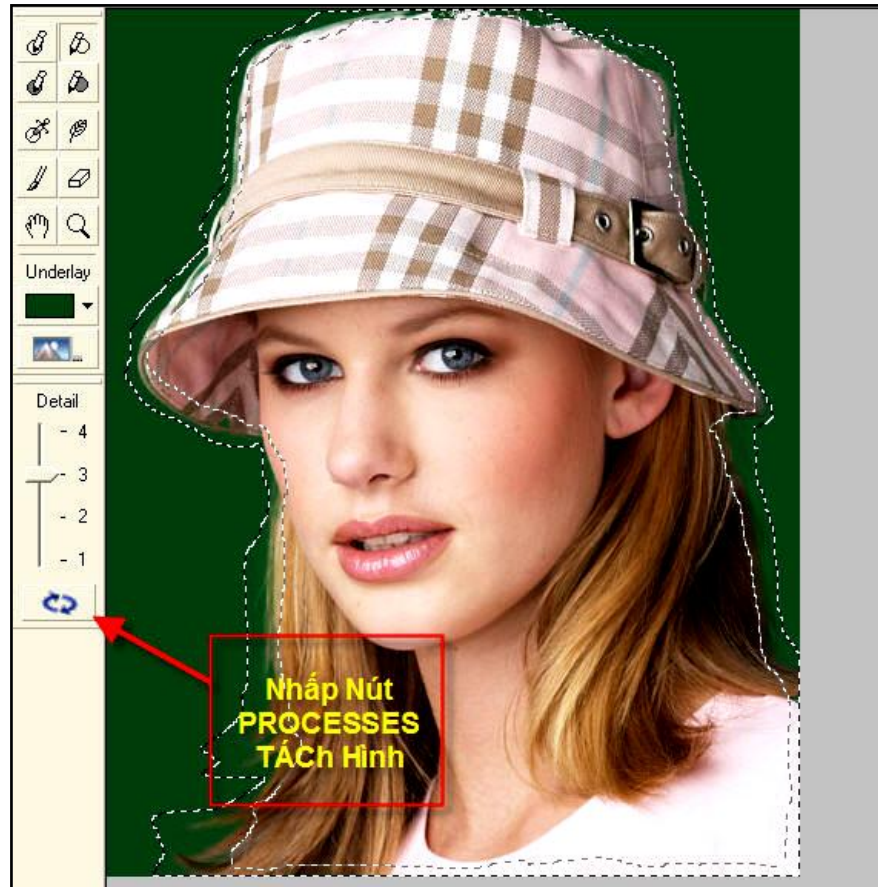


6. Về cơ bản chỉ dùng 2 công cụ này là xem như bạn đã tách xong đối tượng . Corel KnockOut2 còn hỗ trợ thêm 1 số công cụ rất tiện lợi :

- **INSIDE SHADOW OBJECT và OUTSIDE SHADOW OBJECT** : Sử dụng tương tự như 2 công cụ trên nhưng cho phép tách cả phần bóng của đối tượng .
- **INSIDE SYRINGE** : Giúp phục hồi chi tiết nền sau khi tách . Thí dụ : Những sợi tóc sau khi xử lý bị mờ hay không xuất hiện trên nền . Bạn dùng công cụ này chỉ vào màu tóc để những sợi bên ngoài cùng tông màu có thể hiện lại .
- **EDGE FEATHER** : Giúp tạo biên mờ cho nền,
- **Nhóm công cụ UNDERLAY** : Cho phép chèn thêm nền cho Hình khi tách, (H4).



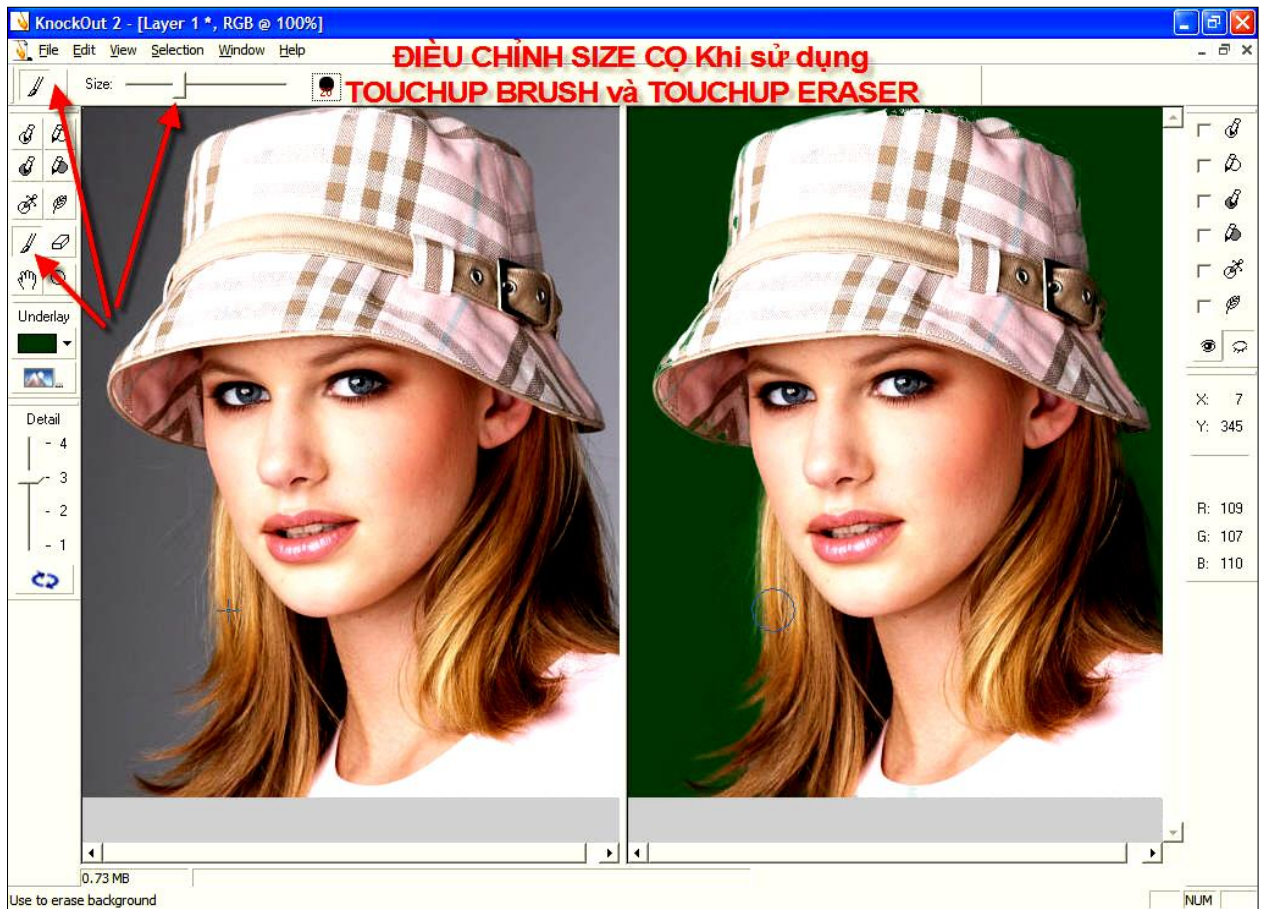
7. Nhấp Nút PROCESSES (Ctrl+P) để chương trình thực hiện tách hình . (H5).



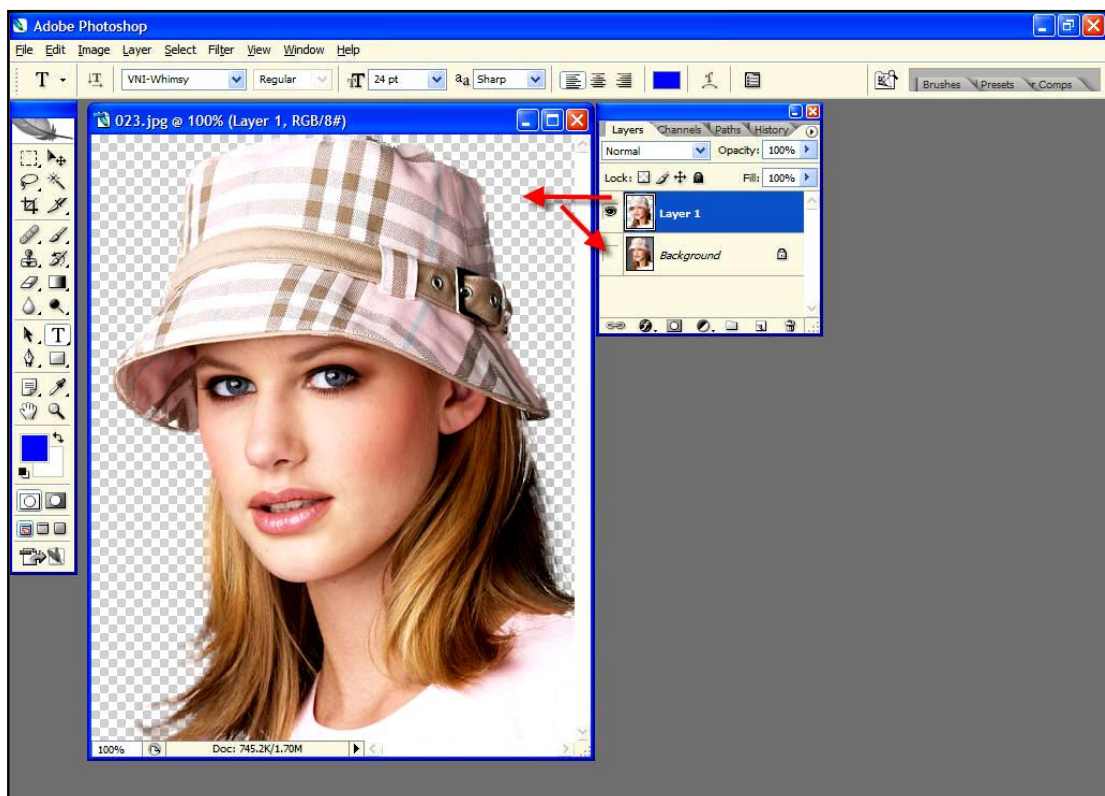
8. Sau khi tách hình sẽ xuất hiện một số vùng THỪA hoặc THIỂU chi tiết .
- Dùng TOUCHUP BRUSH để phục hồi chi tiết .
 - Dùng TOUCHUP ERASER để xóa vùng thừa . (H6).



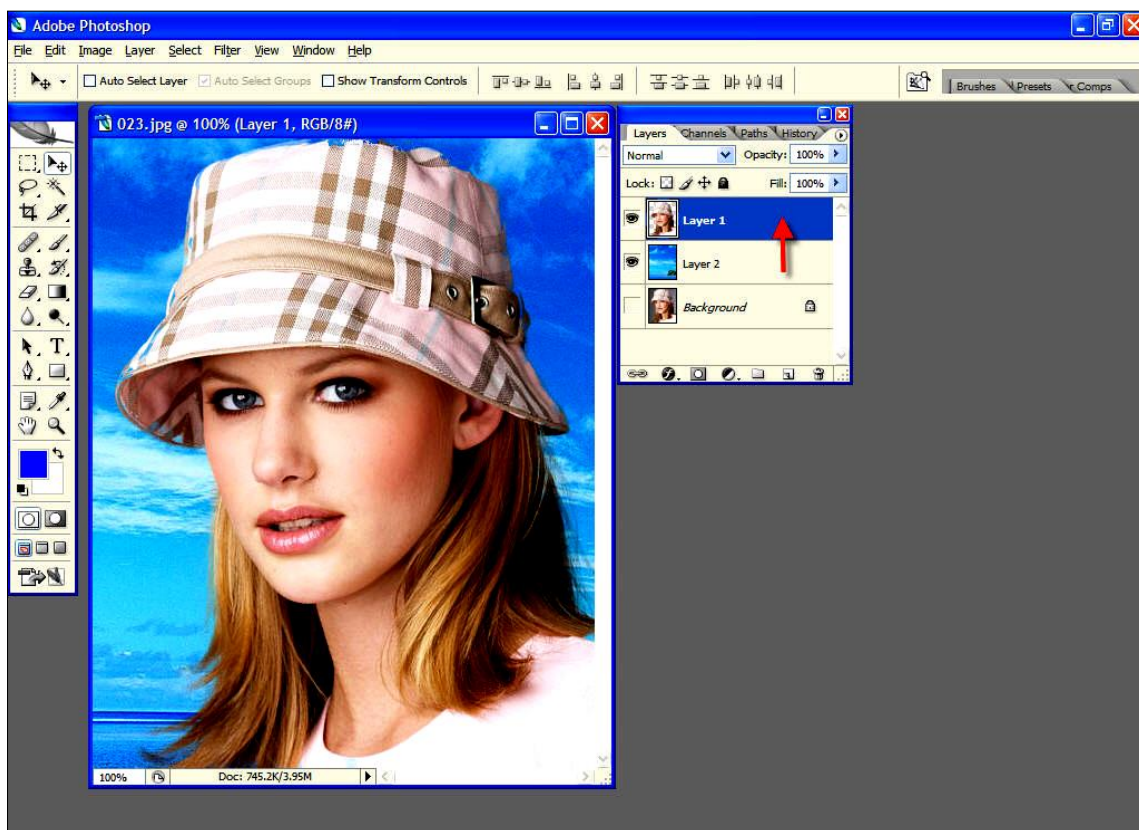
- Khi chọn công cụ này sẽ xuất hiện Hình Begin và Final để bạn dễ thao tác bằng cách rê trên Hình Begin đồng thời bên Hình Final chỉnh sửa lại theo vị trí bạn đang thao tác . (H7).



- Nhấp Nút Close > Ok > Hiện ra màn hình PS.
9. Tắt con mắt Layer Background sẽ cho bạn Hình đã tách nền , (H8).



10. Mở 1 Hình nền khác > Chọn Move Tool rê vào Hình đã cắt > Rê Layer Hình đã cắt (Layer 1) lên đỉnh Tab Layer > Close Hình nền khác . (H9).



11. Menu File > Save As > Desktop > Format chọn PSD > File Name gõ : knockout.psd > Save > Ok . Lưu định dạng này để sau này bạn dễ thay thế 1 hình nền khác vào .
12. Kết quả . (H10).



Tải Software về 17.95 MB :

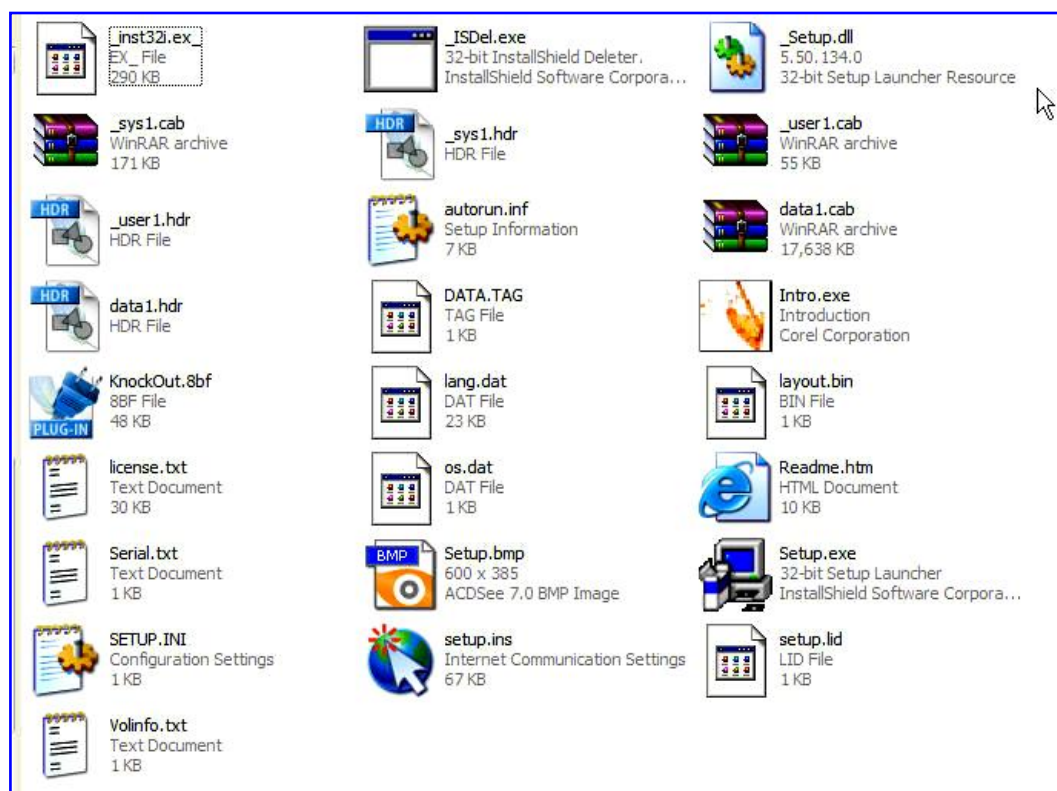
<http://utbinh.com/OCTOBER/CorelKnockOut 2.0.rar>



Corel KnockOut 2.0 Plug-Ins Cắt Tóc tuyệt vời

BÀI 37 NGÀY 20.6.2005 NGUYỄN NHÃ HƯƠNG DẪN

1. Mở Chương Trình Corel KnockOut 2.0 .
2. Có các Files . (Hình 1).



3. Nhập Serial.txt.Nút Minimize.
4. Nhập Setup.exe.Next>Yes.
5. Gõ tên.Paste Serial Number vào .Next.
6. Bàng Select Components.Đánh dấu chọn cả 3.Next.
7. Bàng Select Plug – Ins Folder :
 - **Chú Ý** : Phải chọn đúng đường dẫn thì Plug-Ins này mới hiện trong Filter của Photoshop. Nhấp Thẻ Browse.
 - Chọn Ổ C > Program Files >Adobe>Photoshop CS>Plug-Ins>Adobe Photoshop Only.Ok.Next > Next>Next .Chờ chạy.Ok.
8. Ra Bàng Product Registration .Nhấp Cancel>Never Register> Finish.
9. Khi mở Photoshop ,phải mở 1 Ảnh rồi chọn Filter.Lúc đó Corel KnockPut 2.0 này mới hiện ra chữ đậm.Dưới là Tài liệu Trong DohoaVN