



# EXCEL 2007 TÍNH TOÁN BẢNG LƯƠNG

## BÀI 4 NGÀY 17.11.2009 UTBINH SOẠN

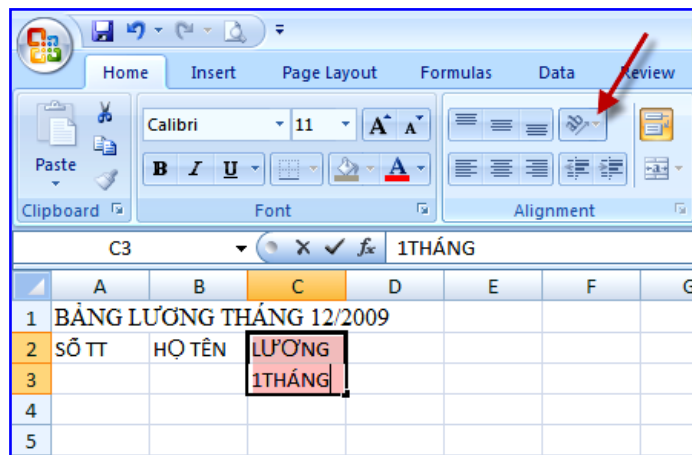
**ĐÂY LÀ NỘI DUNG CỦA BẢNG LƯƠNG TẠI 1 ĐƠN VỊ , GỒM CÓ CÁC CỘT THÔNG DỤNG VỚI TÍNH DẠNG SẴN CỦA 1 PHẦN MỀM CHUYÊN DỤNG CHO BẢNG TÍNH EXCEL , SAU KHI ĐÃ NHẬP LIỆU TỰ CƠ SỞ BAN ĐẦU L À LƯƠNG VÀ NGÀY CÔNG , BẠN CHỈ RÊ NGANG VÀ RÊ DỌC , ÁP DỤNG CÁC CÔNG THỨC ĐƠN GIẢN , ĐỂ RA CÁC KẾT QUẢ MONG MUỐN . QUẢ THẬT TIỆN LỢI VÌ KHÔNG CẦN DÙNG ĐẾN MÁY TÍNH VẪN CÓ ĐƯỢC SỐ LIỆU ĐIỀN PHỦ ĐẦY BẢNG . QUẢ THẬT TIỆN LỢI KHÔNG HỒ DANH VỚI TÊN " EXCEL "**

**Tạo Bảng Tính theo mẫu dưới đây (H1) .**

| E4                              |                    |             |              |           |       |          |            |         |         |
|---------------------------------|--------------------|-------------|--------------|-----------|-------|----------|------------|---------|---------|
| A                               | B                  | C           | D            | E         | F     | G        | H          | I       | J       |
| <b>BẢNG LƯƠNG THÁNG 12/2009</b> |                    |             |              |           |       |          |            |         |         |
| 1                               | Ngày công qui định |             |              | 26 ngày   | TL    | 5%       |            |         |         |
| 2                               | STT                | HỌ TÊN      | LƯƠNG 1THÁNG | NGÀY CÔNG | LƯƠNG | NỘP BHXH | LƯƠNG LÀNH | TẠM ỨNG | CÒN LẠI |
| 3                               | 01                 | Hồng Chuyên | 800,000      | 25        |       |          |            |         |         |
| 4                               | 02                 | Hồng Tuyền  | 700,000      | 24        |       |          |            |         |         |
| 5                               | 03                 | Thanh Thúy  | 600,000      | 26        |       |          |            |         |         |
| 6                               | 04                 | Thanh Hương | 700,000      | 28        |       |          |            |         |         |
| 7                               | Tổng cộng          |             |              |           |       |          |            |         |         |
| 8                               | Trung bình         |             |              |           |       |          |            |         |         |
| 9                               | Lớn nhất           |             |              |           |       |          |            |         |         |
| 10                              | Nhỏ nhất           |             |              |           |       |          |            |         |         |
| 11                              |                    |             |              |           |       |          |            |         |         |
| 12                              |                    |             |              |           |       |          |            |         |         |

## I.TẠO BẢNG

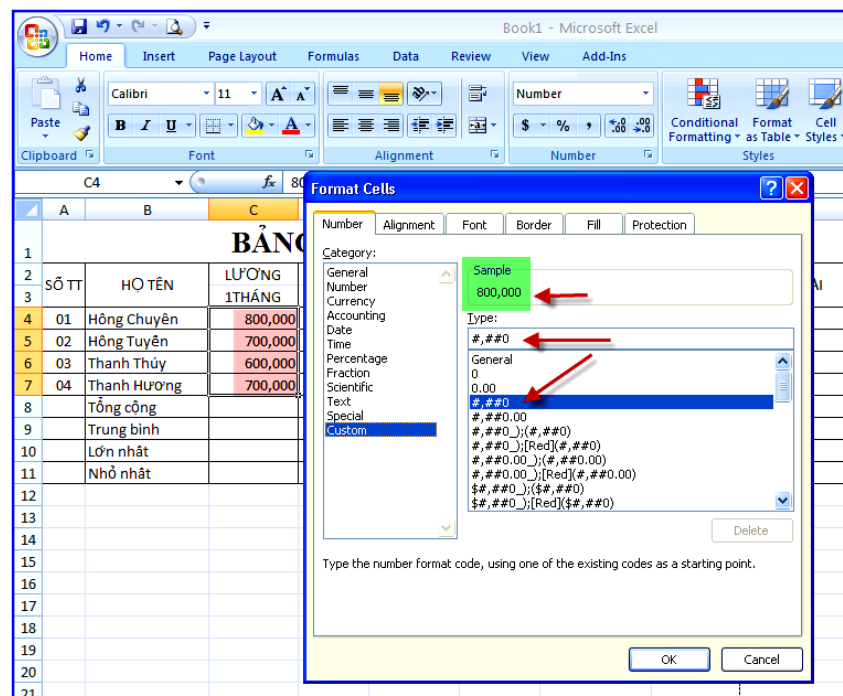
1. Chọn Font : Times New Roman – Size 12 > Nhập Nút giao nhau .
2. Nhập thô : Chọn Ô A1 > Nhập nội dung theo Mẫu .
3. Riêng Ô Lương Tháng và Ngày Công có 2 hàng chữ Trên và Dưới . Bạn cần thực hiện như sau : Chọn 2 Ô Trên Dưới > Nút Wrap Text > Gõ : Lương > Enter > Gõ : Tháng > . (H2) .



**4. Tạo Bảng cho các Ô vừa nhập để dễ dàng định dạng . (H3) .**

|    | A                        | B      | C      | D    | E     | F        | G       | H       | I       | J |
|----|--------------------------|--------|--------|------|-------|----------|---------|---------|---------|---|
| 1  | BẢNG LƯƠNG THÁNG 12/2009 |        |        |      |       |          |         |         |         |   |
| 2  | SỐ TT                    | HỌ TÊN | LƯƠNG  | NGÀY | LƯƠNG | NỘP BHXH | LƯƠNG L | TẠM ƯNG | CÒN LẠI |   |
| 3  |                          |        | 1THÁNG | CÔNG |       |          |         |         |         |   |
| 4  |                          |        |        |      |       |          |         |         |         |   |
| 5  |                          |        |        |      |       |          |         |         |         |   |
| 6  |                          |        |        |      |       |          |         |         |         |   |
| 7  |                          |        |        |      |       |          |         |         |         |   |
| 8  |                          |        |        |      |       |          |         |         |         |   |
| 9  |                          |        |        |      |       |          |         |         |         |   |
| 10 |                          |        |        |      |       |          |         |         |         |   |
| 11 |                          |        |        |      |       |          |         |         |         |   |
| 12 |                          |        |        |      |       |          |         |         |         |   |
| 13 |                          |        |        |      |       |          |         |         |         |   |

**5. Định dạng lại giống như Bài mẫu : Cột Lương Tháng chọn Cột này > Nhập Xô xuống của Number > Chọn Custom > Type chọn #,##0 > Khung Sample cho bạn Preview . (H4) .**



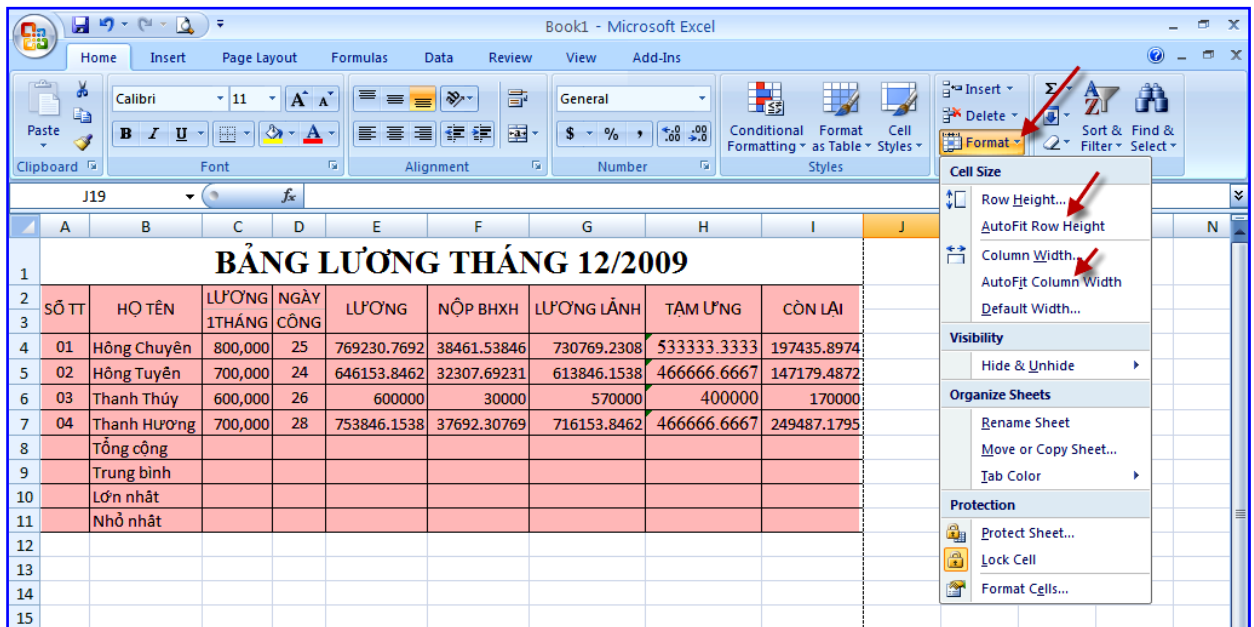
6. Quan sát thấy vạch đứng bên Phải là mép giấy lấn vào trong Bảng , cần chỉnh lại cho ra ngoài Bảng như sau : Chọn Tab Page Layout > Nhấp giảm Scale > Vạch đã ra ngoài mép Bảng > Nhấp Print Preview xem thử . (H5) .

The screenshot shows the Microsoft Excel interface with the 'Page Layout' ribbon selected. The 'Scale' dropdown menu is set to '85%'. A red arrow points to this dropdown. Another red arrow points to the right margin of the table, with a text box 'Mép Phải giấy in' indicating the paper edge.

| BẢNG LƯƠNG THÁNG 12/2009 |             |              |           |       |          |            |         |         |  |
|--------------------------|-------------|--------------|-----------|-------|----------|------------|---------|---------|--|
| SỐ TT                    | HỌ TÊN      | LƯƠNG 1THÁNG | NGÀY CÔNG | LƯƠNG | NỘP BHXH | LƯƠNG LÃNH | TẠM ỨNG | CÒN LẠI |  |
| 01                       | Hồng Chuyên | 800,000      | 25        |       |          |            |         |         |  |
| 02                       | Hồng Tuyên  | 700,000      | 24        |       |          |            |         |         |  |
| 03                       | Thanh Thúy  | 600,000      | 26        |       |          |            |         |         |  |
| 04                       | Thanh Hương | 700,000      | 28        |       |          |            |         |         |  |
|                          | Tổng cộng   |              |           |       |          |            |         |         |  |
|                          | Trung bình  |              |           |       |          |            |         |         |  |
|                          | Lớn nhất    |              |           |       |          |            |         |         |  |
|                          | Nhỏ nhất    |              |           |       |          |            |         |         |  |

## II.CÁCH PHÉP TÍNH

- Lương** : **Lương Tháng / 26 ngày X Ngày công** .  
 $C4/26*25$   
 Kết quả : 769230.7692 . Quét xuống để ra kết quả của NV còn lại .
- Nộp BHXH** : **5% Lương** .  
 $5\%*E4$   
 Kết quả : 38.461,538 . Quét xuống để ra kết quả của NV còn lại .
- Lương Lãnh** : **Lương – BHXH** .  
 $E4-F4$   
 Kết quả : 38076.2308 . Quét xuống để ra kết quả của NV còn lại .
- Tạm Ứng** : **Tạm ứng 2/3 Lương Tháng** .  
 $C4*2/3$   
 Kết quả : 533333.33 . Quét xuống để ra kết quả của NV còn lại .
- Còn lại** : **Lương lãnh – Tạm Ứng** .  
 $G4-H4$   
 Kết quả : 97435.8974 . Quét xuống để ra kết quả của NV còn lại .
- Định dạng Bảng** : Chọn toàn Bảng > Xổ xuống của Format > Chọn AutoFit Row Height và AutoFit Column Width . (H7) .



### 7. Công thức tính :

- Tính Tổng Cộng : =SUM ( Quét )
- Tính Trung Bình : =Average ( Quét )
- Tính Lớn Nhất : =Max ( Quét )
- Tính Nhỏ nhất : =Min ( Quét ) (H8).

| BẢNG LƯƠNG THÁNG 12/2009 |                   |              |           |                  |                   |                    |                  |                  |
|--------------------------|-------------------|--------------|-----------|------------------|-------------------|--------------------|------------------|------------------|
| STT                      | HỌ TÊN            | LƯƠNG 1THÁNG | NGÀY CÔNG | LƯƠNG            | NỘP BHXH          | LƯƠNG LÃNH         | TẠM ƯNG          | CÒN LẠI          |
| 01                       | Hồng Chuyên       | 800,000      | 25        | 769230.77        | 38461.5385        | 730769.2308        | 533333.33        | 197435.9         |
| 02                       | Hồng Tuyền        | 700,000      | 24        | 646153.85        | 32307.6923        | 613846.1538        | 466666.67        | 147179.49        |
| 03                       | Thanh Thúy        | 600,000      | 26        | 600000           | 30000             | 570000             | 400000           | 170000           |
| 04                       | Thanh Hương       | 700,000      | 28        | 753846.15        | 37692.3077        | 716153.8462        | 466666.67        | 249487.18        |
|                          | <b>Tổng cộng</b>  |              |           | <b>2769230.8</b> | <b>138461.538</b> | <b>2630769.231</b> | <b>1866666.7</b> | <b>764102.56</b> |
|                          | <b>Trung bình</b> |              |           | <b>692307.69</b> | <b>34615.3846</b> | <b>657692.3077</b> | <b>466666.67</b> | <b>191025.64</b> |
|                          | <b>Lớn nhất</b>   |              |           | <b>769230.77</b> | <b>38461.5385</b> | <b>730769.2308</b> | <b>533333.33</b> | <b>249487.18</b> |
|                          | <b>Nhỏ nhất</b>   |              |           | <b>600000</b>    | <b>30000</b>      | <b>570000</b>      | <b>400000</b>    | <b>147179.49</b> |

**CÁC BẠN HÃY THAM GIA DIỄN ĐÀN CHUYÊN VỀ EXCEL ĐỂ CÙNG TRAO ĐỔI VÀ HỌC HỎI KINH NGHIỆM :**

<http://www.giaiphapexcel.com/forum/index.php>

**VÀO : [WWW.GOOGLE.COM.VN](http://WWW.GOOGLE.COM.VN) , NHẬP : EXCEL > ENTER . BẠN SẼ CÓ RẤT NHIỀU TRANG WEB ĐỂ TỰ HỌC .**



## **Tổng quan Excel**

**Nguồn: Microsoft Việt Nam**  
**26/05/2009 14:12**

**Hãy click vào từng bài trong danh mục để xem hướng dẫn sử dụng Excel 2007 bằng phim tiếng Việt.**

[Tổng quan giao diện Excel](#)  
[Chèn thêm và xóa bớt bảng tính](#)  
[Đổi tên, sao chép và di chuyển bảng tính](#)  
[Đặt tên, ghi chú và bảo vệ ô](#)  
[Bảo vệ bảng tính](#)  
[Chọn hình ảnh làm nền cho bảng tính](#)  
[Bài tập thực hành](#)  
[Chèn và hiệu chỉnh media](#)  
[Nhập và xử lý dữ liệu trong bảng tính](#)  
[Sắp xếp, lọc và tổng hợp cơ sở dữ liệu](#)  
[Định dạng trang in](#)  
[Tạo và chỉnh sửa đồ thị](#)  
[Khôi phục tập tin Excel bị lỗi \(P.1\)](#)  
[Tùy biến Office 2007](#)  
[Hướng dẫn sử dụng Word 2007](#)  
[Tổng quan PowerPoint 2007](#)  
[Office 2010: Những tính năng đột phá](#)  
[Duyệt tài liệu theo tab](#)  
[Thực hiện in ấn](#)  
[Chọn hình ảnh làm nền cho bảng tính](#)

[Bảo vệ bảng tính](#)  
[Đổi màu SheetTab và ẩn hiện bảng tính](#)  
[Đổi tên, sao chép và di chuyển bảng tính](#)  
[Chèn thêm và xóa bớt bảng tính](#)  
[Tổng quan giao diện Excel](#)  
[Đặt tên, ghi chú và bảo vệ ô](#)  
[Định dạng dữ liệu](#)  
[Xử lý ô, cột, hàng trong bảng tính](#)  
[Thao tác với khối trong Excel](#)  
[Cách nhập dữ liệu kiểu công thức](#)  
[Chèn các ký tự đặc biệt vào bảng tính](#)  
[Chèn đối tượng TextBox](#)  
[Chèn đối tượng WordArt](#)  
[Chèn đối tượng ClipArt](#)  
[Chèn đối tượng hình ảnh](#)  
[Lặp lại tiêu đề bảng tính khi sang trang](#)  
[Tạo tiêu đề đầu trang và cuối trang](#)  
[Đặt lề trang in](#)