



## 4. ẢNH DƯ SÁNG

**DOWNLOAD BÀI VIẾT NÀY:** <http://goo.gl/UwaNy>

**DOWNLOAD ẢNH THỰC TẬP:** <http://goo.gl/pjuNK>

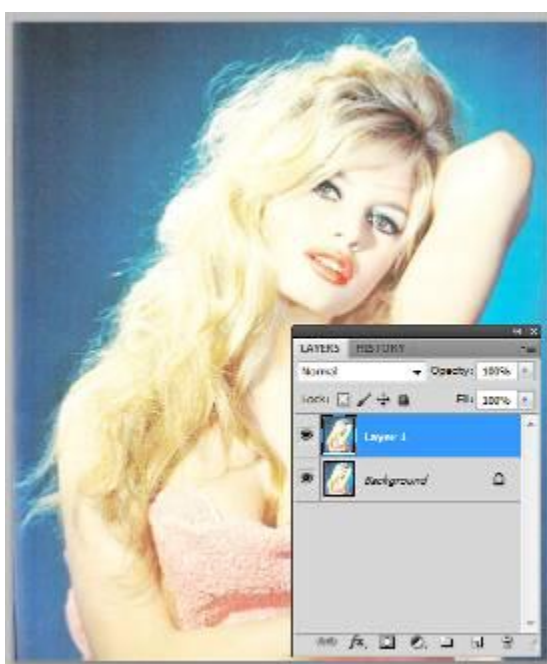
**DOWNLOAD CHƯƠNG TRÌNH PD CS5:** <http://goo.gl/SBcG2>

**XEM VIDEO HƯỚNG DẪN:**

### BÀI 15 NGÀY 11.5.2011 ÚT BÌNH SOẠN

TRONG BÀI NÀY BẠN SẼ ĐƯỢC HƯỚNG DẪN SỬA ẢNH DƯ SÁNG . TRƯỜNG HỢP NÀY BẠN THƯỜNG GẶP KHI ĐẾN GẦN QUÁ ĐỐI TƯỢNG HOẶC ĐÈN FLASH CHỚP QUÁ SÁNG . CÁC BẠN THƯỜNG HAY GẶP KHI SỬ DỤNG MÁY CHỤP ẢNH KTS . CHỈ QUA VÀI BƯỚC ĐƠN GIẢN BẠN CÓ THỂ CHỈNH SỬA VỪA Ý ẢNH NÀY VÀ SẴN SÀNG ĐEM Đ I IN. NGOÀI RA ÚT BÌNH CÒN CHỈ BẠN THÊM MỘT KIỂU TẠO KHUNG HÌNH NHANH MÀ ĐẸP NỬA NHỜ ỨNG DỤNG CÔNG CỤ CUSTOM SHAPE TOOL KẾT HỢP CHỌN SHAPE VÀ STYLE.

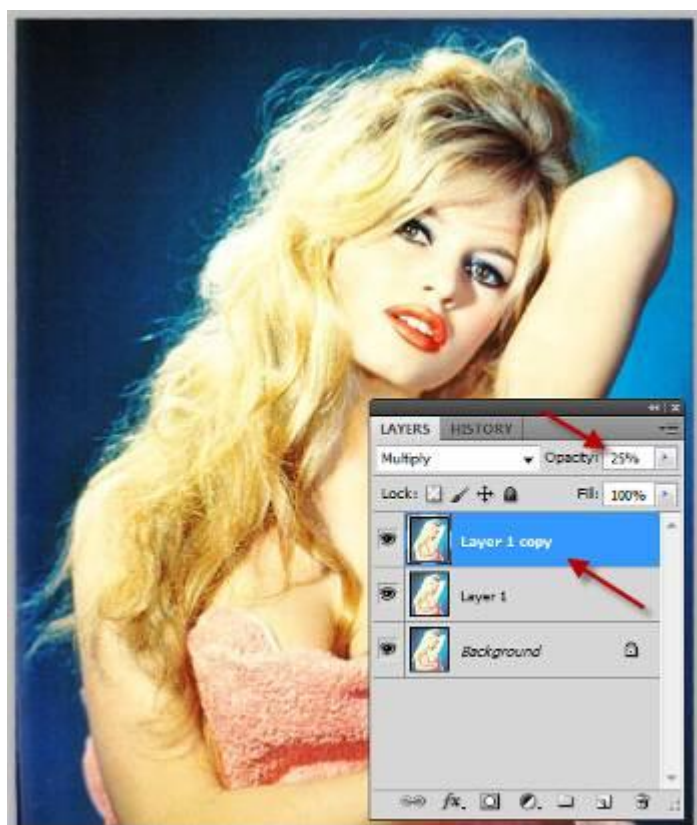
1. **Download ảnh thực tập :** Bạn tạo một Folder tại Desktop đặt tên : "anhdusang begin" > Nhấp Link: <http://goo.gl/pjuNK> để download ảnh này về thực tập và đặt trong Folder này.
2. **Download chương trình Photoshop CS 5:** Mở Chương Trình Photoshop CS 5 (Tải: <http://goo.gl/SBcG2>) > Nhấp Menu File > Nhấp Open > Đến ảnh dư sáng tại Folder ở Desktop > Nhấp Open > Đã hiện ra ảnh tại Vùng Làm Việc.
3. Nhấp Menu View > Nhấp Fit On Screen để mở rộng ảnh vừa khít màn hình > Nhấp Phím F7 để mở Tab Layers > Nhấp Ctrl+J để mở Layer 1. Bạn sẽ thao tác trên Layer này.



4. **Hiệu Ứng Multiply:** Trong Menu tắt của Tab Layers, bạn chọn Multiply vì Blend Mode này có khả năng lấy lại nhiều chi tiết do đèn Flash làm mất đi.



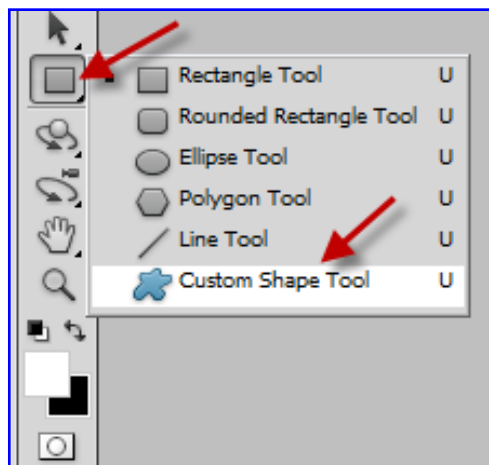
5. Nếu ảnh chưa đạt yêu cầu vẫn còn dư sáng, bạn nhấn **Ctrl+J** lần nữa để tạo thêm một bản sao của của hiệu ứng Multiply mục đích tăng thêm độ tối một lần nữa > Bạn thấy ảnh tối quá nhiều, để giảm độ tối này bạn vào **Opacity** của Tab Layers rê con trượt giảm xuống vừa quan sát thấy vừa ý thì ngưng lại. Ở đây Opacity còn 25%.



6. Bạn nhấn Ctrl+Shift+S để lưu ảnh này lại , hiện ra cửa sổ Save As , chọn Desktop > Chọn Folder ảnh dư sáng, đặt tên anhdusang after, chọn định dạng JPEG và nhấn nút Save.



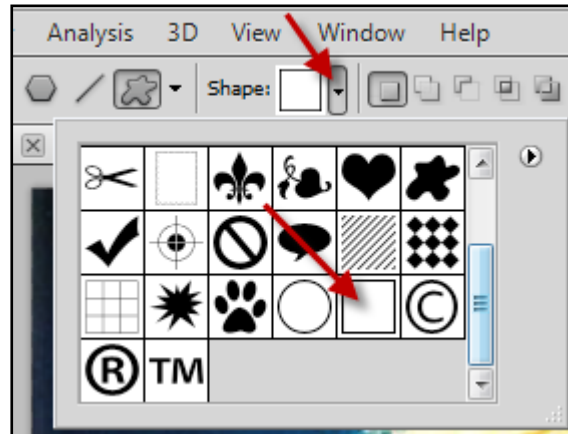
7. Bạn nhấn Ctrl+E 2 lần để nhóm thành Layer Background > Nhấn Ctrl+J để tạo Layer 1 > Nhấn Phải lên Rectangular Tool > Chọn Custom Shape Tool.



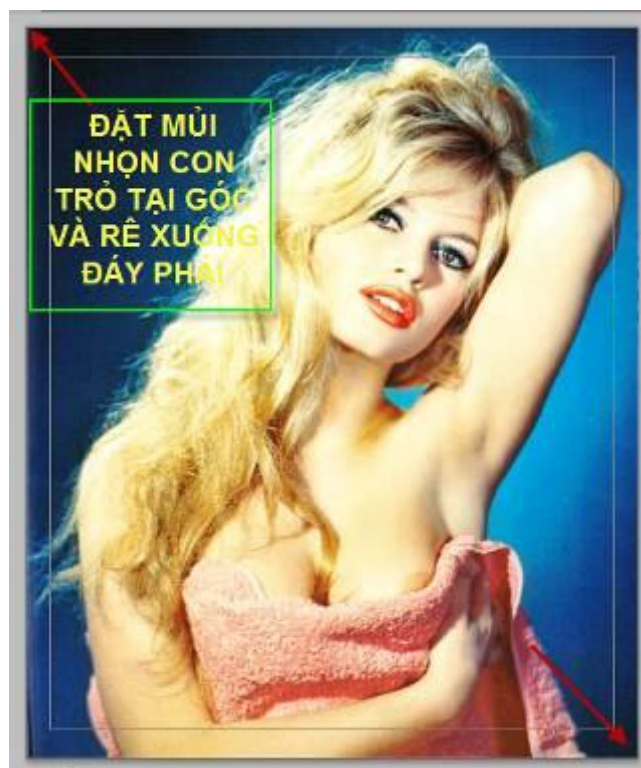
8. Nhấn chọn công cụ Shape Layers và nhấn xổ xuống của Style > Chọn một kiểu Style (Color Target)> Nhấn bên ngoài làm biến mất Bảng Style.



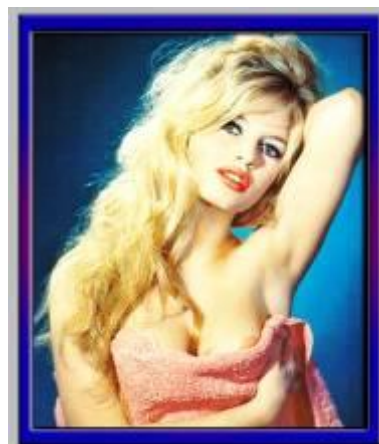
9. Nhấp xổ xuống của Shape > Hiện ra danh sách Shape > Chọn một kiểu (Square Thin Frame).



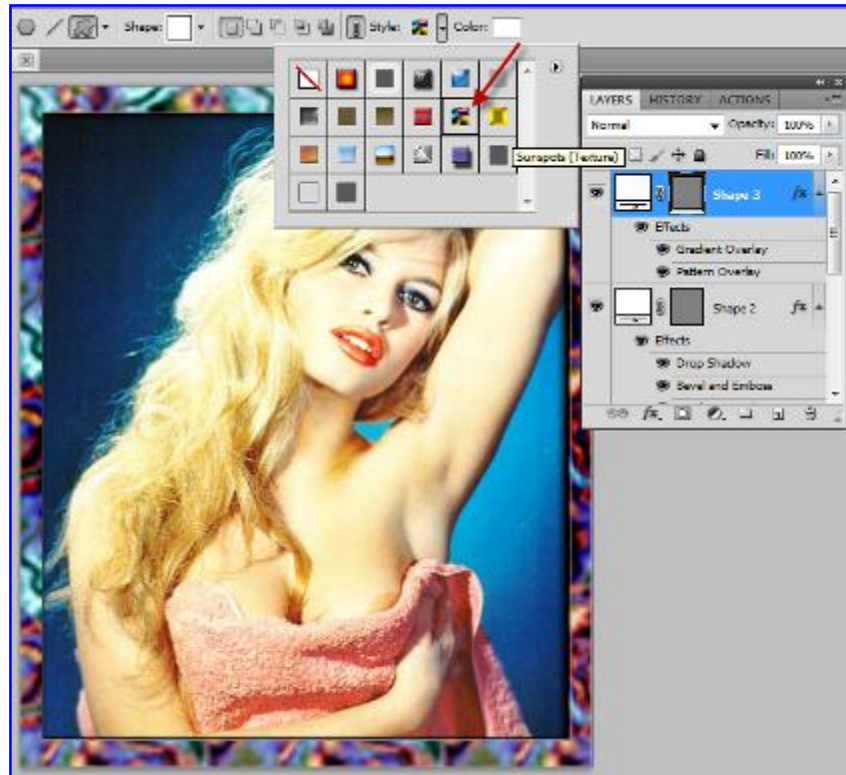
10. Đặt mũi nhọn con trỏ tại góc Trái trên và rê xuống đáy Phải ảnh để tạo vùng chọn.



11. Bông con trỏ ra bạn đã có ảnh lồng Khung Hình.



12. Bạn mở danh sách Style và tuần tự nhấp từng Kiểu Style lập tức ảnh hiển thị khung Style đó.



13. Và đây là một Kiểu Style mà Út Bình chọn > Nhấp Phím Ctrl +Shift+S để lưu lại với tên anhdusang after2.

